

地番	3510番37	地積測量図
土地の所在	始良市西餅田字上亀泉院	

使用電子基準点座標

点名	X座標	Y座標
桜島	-152508.817	-33024.543
始良	-130321.546	-37904.366
鹿児島郡山	-146784.398	-50304.723

新設引照点座標

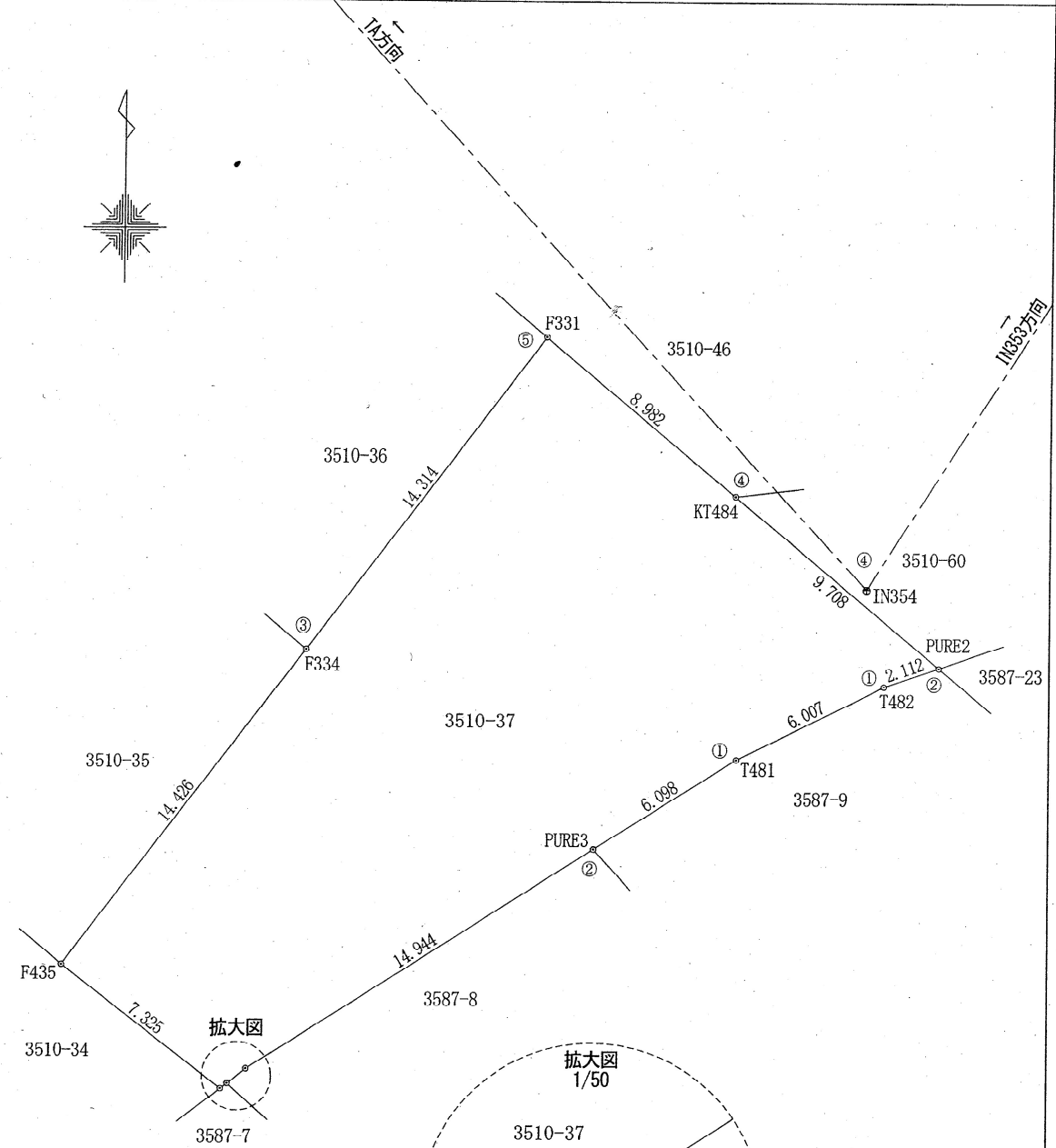
測点	X座標	Y座標
IN353	-142251.569	-35462.213
IN354	-142318.336	-35505.063

測点	X座標	Y座標
TA	-142291.177	-35530.307

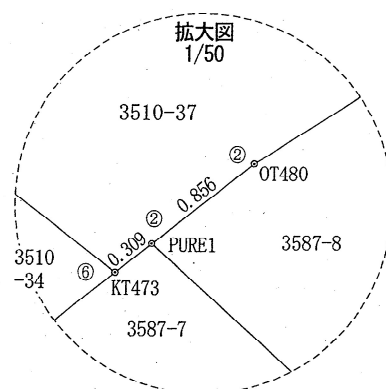
求積表

地名	X _n	Y _n	X _n · (X _{n+1} - X _{n-1})	距離
F331	-142309.239	-35516.791	2224862.642526	14.314
F334	-142320.595	-35525.506	2490325.771310	14.426
F435	-142332.040	-35534.289	421872.166560	7.325
KT473	-142336.490	-35528.470	-862843.802380	0.309
PURE1	-142336.299	-35528.227	-130522.386183	0.856
OT480	-142335.770	-35527.553	-1891784.719070	14.944
PURE3	-142327.761	-35514.936	-2529733.624014	6.098
T481	-142324.506	-35509.779	-1500811.915770	6.007
T482	-142321.850	-35504.391	-1050904.540400	2.112
PURE2	-142321.159	-35502.395	780062.272479	9.708
KT484	-142314.967	-35509.872	2048766.264932	8.982
合計			-711.870010	
合計面積			355.9350050	
地積			355.93	m ²

合計 355.9350050



拡大図



単位: m

標識凡例	
①	既存プラスチック杭
②	既存金属プレート
③	新設金属錐(φ=9, L=43)
④	新設金属錐(φ=15, L=80)
⑤	新設金属プレート
⑥	新設プラ杭(45×45×450)

平面直角座標系: 九州・沖縄Ⅱ系
測量年月日: 令和5年1月14日

縮尺 1/250