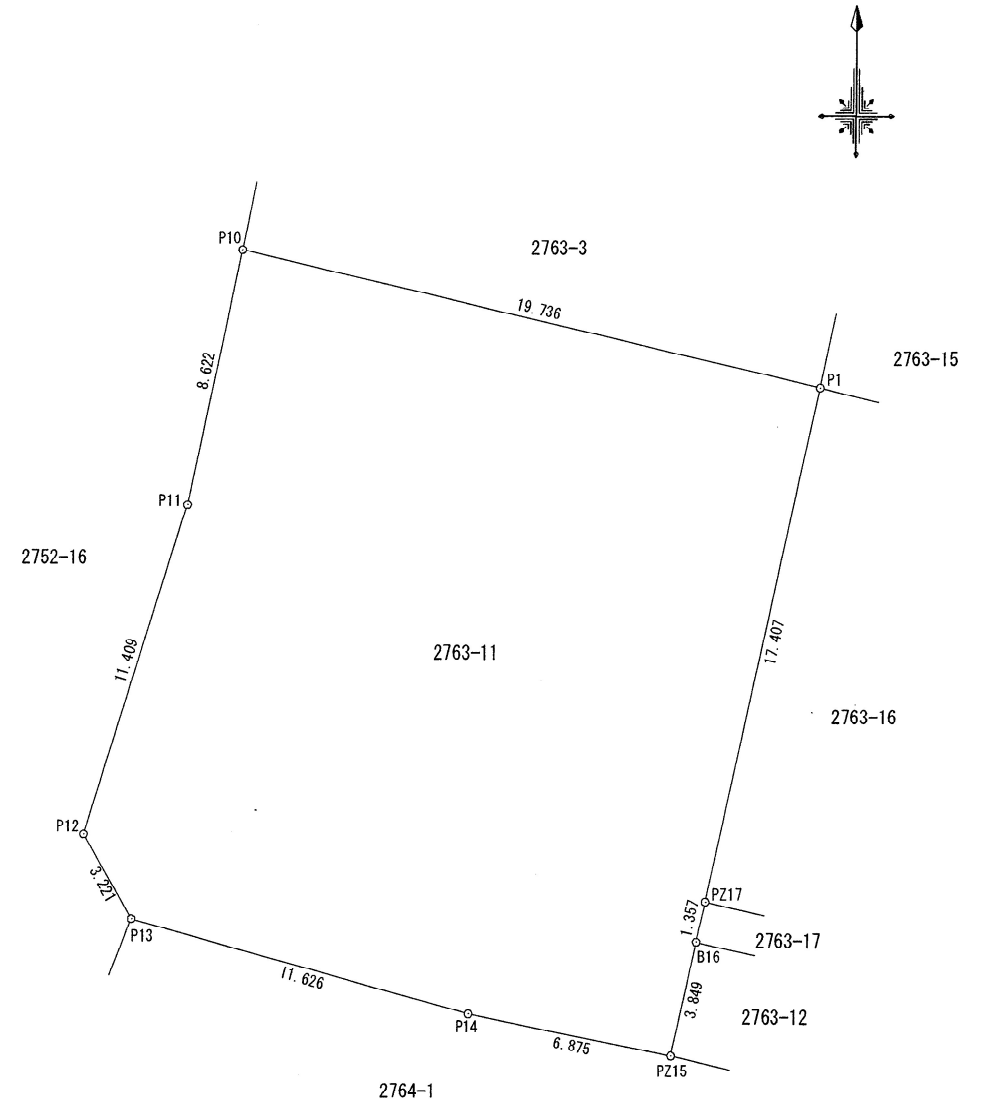
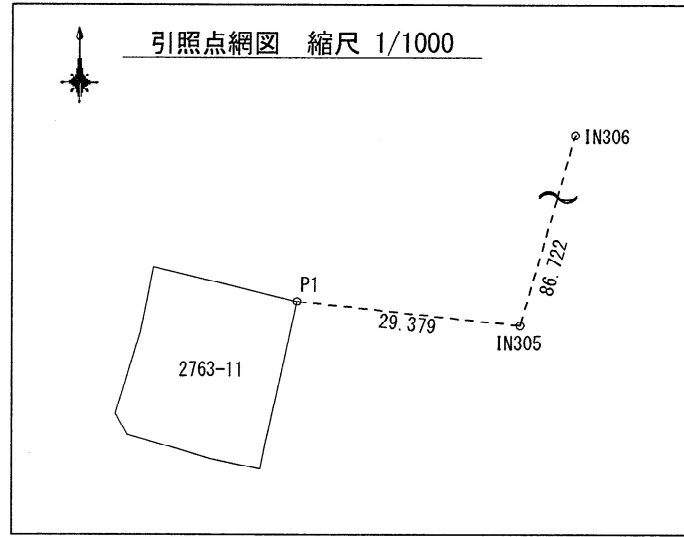


| | |
|-------|-------------|
| 地番 | 2763番11 |
| 土地の所在 | 始良市蒲生町白男字烏山 |

地積測量図



求積表

| 地番 | 2763-11 | | | |
|------|----------------|----------------|------------------------------------|--|
| NO | X _n | Y _n | Y _{n+1} -Y _{n-1} | X _n × (Y _{n+1} -Y _{n-1}) |
| P10 | -134869.856 | -44853.893 | -21.004 | 2832806.455424 |
| P11 | -134878.290 | -44855.682 | -5.171 | 697455.637590 |
| P12 | -134889.186 | -44859.064 | -1.786 | 240912.086196 |
| P13 | -134891.984 | -44857.468 | 12.799 | -1726482.503216 |
| P14 | -134895.090 | -44846.265 | 17.943 | -2420422.599870 |
| PZ15 | -134896.446 | -44839.525 | 7.565 | -1020491.613990 |
| B16 | -134892.686 | -44838.700 | 1.116 | -150540.237576 |
| PZ17 | -134891.361 | -44838.409 | 4.022 | -542533.053942 |
| P1 | -134874.359 | -44834.678 | -15.484 | 2088394.574756 |
| 合計 | | | | -901.254628 |
| 合計面積 | | | | 450.6273140 |
| 地積 | | | | 450.62 m ² |

基本三角点等の名称及び座標値

| 点名 | X座標 | Y座標 | 備考 |
|-------|-------------|------------|-------|
| 始良 | -130321.546 | -37904.366 | 電子基準点 |
| 樋脇 | -133347.686 | -56058.516 | 電子基準点 |
| 鹿児島郡山 | -146784.398 | -50304.723 | 電子基準点 |

引照点座標一覧表

| 引照点 | X座標 | Y座標 | 備考 |
|-------|-------------|------------|-----|
| IN305 | -134877.585 | -44805.477 | 金属鈹 |
| IN306 | -134794.275 | -44781.391 | 金属鈹 |

| | |
|-------|-------------|
| 測量年月日 | 令和3年11月25日 |
| 世界測地系 | 平面直角座標系 II系 |

| 境界標の種類 | |
|--------|---------|
| P | プラスチック標 |
| B | 鈹 |
| Z | 既設 |

(単位: m)

| | |
|----|---------|
| 縮尺 | 1 / 250 |
|----|---------|