

地番	2718番1, 2718番3
土地の所在	始良市加治木町反土字池袋

地積測量図

平面直角座標系：九州・沖縄Ⅱ系  
 測量年月日：令和4年11月24日

使用図根点座標

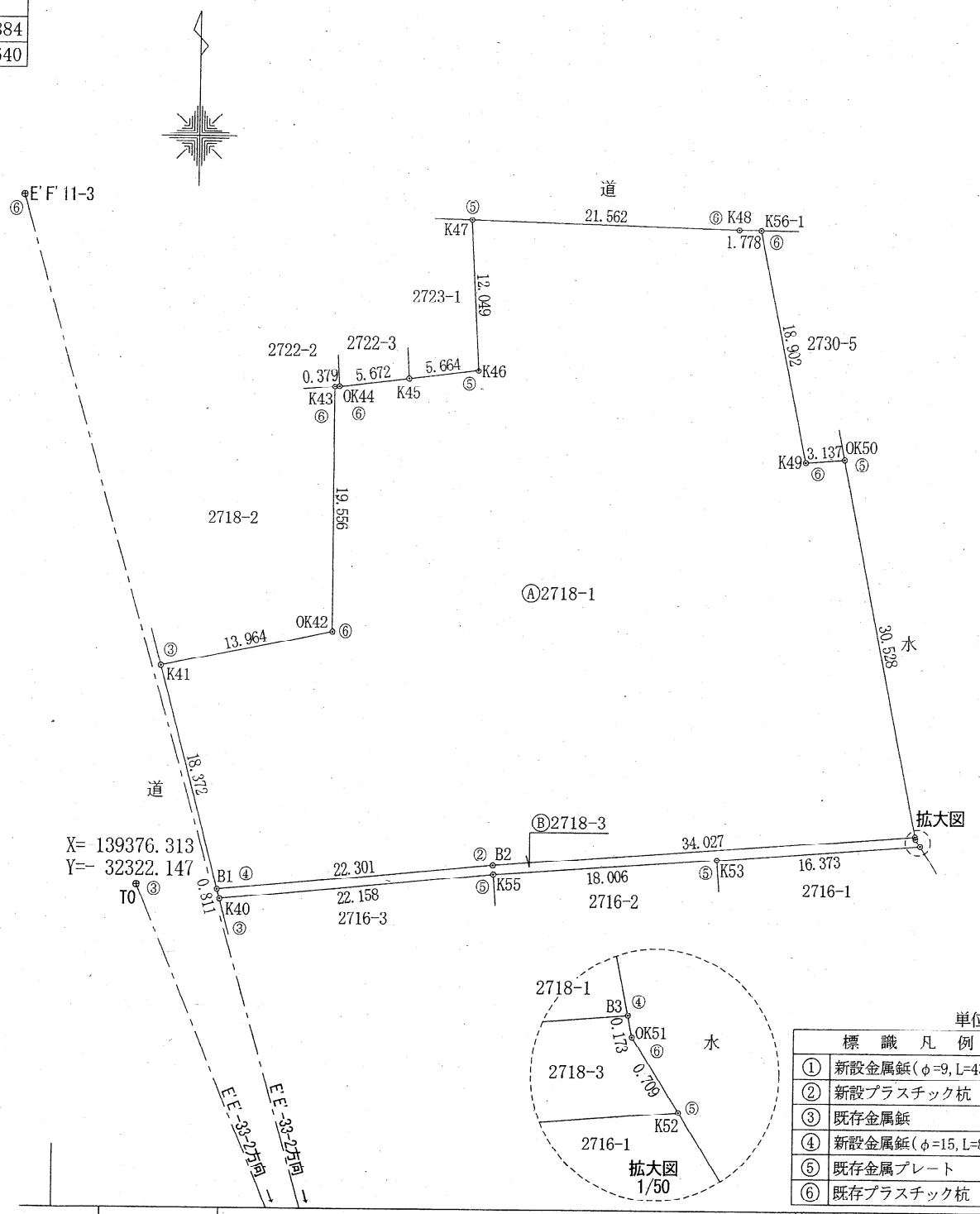
旧日本測地			世界測地系		
点名	X座標	Y座標	測点	X座標	Y座標
E'F'-11-3	-139692.628	-32112.367	E'F'-11-3	-139321.448	-32331.884
E'E' 33 2	-139794.520	-32083.123	E'E'-33-2	-139423.342	-32302.640

求積表

地番		世界測地系			
① 2718番1		X <sub>n</sub>	Y <sub>n</sub>	X <sub>n</sub> · (X <sub>n+1</sub> - X <sub>n-1</sub> )	距離
K41		-139358.890	-32320.429	-1247401.424390	13.964
OK42		-139356.117	-32306.743	-1895382.547317	19.556
K43		-139336.561	-32306.828	-40825.612373	0.379
OK44		-139336.530	-32306.450	-837969.891420	5.672
K45		-139335.889	-32300.814	-1569479.453696	5.664
K46		-139335.248	-32295.186	-684414.738176	12.049
K47		-139323.220	-32295.902	-2903077.935140	21.562
K48		-139323.847	-32274.349	-3250564.674357	1.778
K56-1		-139323.871	-32272.571	-785229.336956	18.902
K49		-139342.376	-32268.713	-973585.181112	3.137
OK50		-139342.141	-32265.584	-1276374.011560	30.528
B3		-139372.068	-32259.553	3888759.441336	34.027
B2		-139374.598	-32293.486	7824629.306318	22.301
B1		-139376.642	-32315.694	3755224.865406	18.372
合計				4308.806563	
合計面積				2154.4032815	
地積				2154.40	m <sup>2</sup>

地番		世界測地系			
② 2718番3		X <sub>n</sub>	Y <sub>n</sub>	X <sub>n</sub> · (X <sub>n+1</sub> - X <sub>n-1</sub> )	距離
B1		-139376.642	-32315.694	-3066146.747358	22.301
B2		-139374.598	-32293.486	-7824629.306318	34.027
B3		-139372.068	-32259.553	-4734051.033756	0.173
OK51		-139372.238	-32259.519	-57839.478770	0.709
K52		-139372.837	-32259.138	2222439.258802	16.373
K53		-139374.064	-32275.465	4779276.028624	18.006
K55		-139375.296	-32293.429	5577799.345920	22.158
K40		-139377.426	-32315.485	3103238.389890	0.811
合計				86.457034	
合計面積				43.2285170	
地積				43.22	m <sup>2</sup>

合計 2197.6317985



単位：m

標識凡例	
①	新設金属鈔 (φ=9, L=43)
②	新設プラスチック杭
③	既存金属鈔
④	新設金属鈔 (φ=15, L=80)
⑤	既存金属プレート
⑥	既存プラスチック杭

縮尺 1/500

地番	2730番5	地積測量図
土地の所在	始良市加治木町反土字池袋	

平面直角座標系：九州・沖縄Ⅱ系  
 測量年月日：令和4年2月24日

使用図根点座標

旧日本測地			世界測地系		
点名	X座標	Y座標	測点	X座標	Y座標
E'F'-11-3	-139692.628	-32112.367	E'F'-11-3	-139321.448	-32331.884
E'E'-33-2	-139794.520	-32083.123	E'E'-33-2	-139423.342	-32302.640

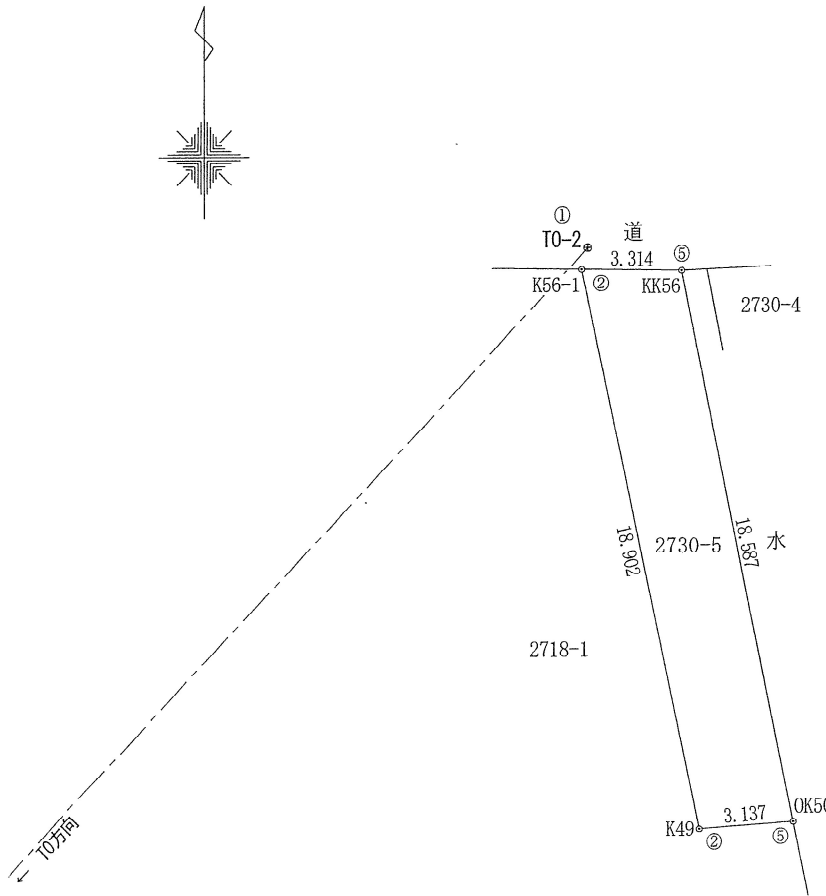
引照点測量表

世界測地系						
基準名	X座標	Y座標	方向角	夾角	距離	
機械点	T0-2	-139323.171	-32272.378			
後視点	T0	-139376.313	-32322.147	223-07-22	72.808	
視準点	境界の種類	X座標	Y座標	方向角	夾角	距離
K49	新設プラ杭	-139342.376	-32268.713	169-11-44	306-04-22	19.552
KK56	新設プレート	-139323.920	-32269.257	103-30-02	240-22-40	3.210

求積表

世界測地系				
地番	2730番5			
点名	X <sub>n</sub>	Y <sub>n</sub>	X <sub>n</sub> · (X <sub>n+1</sub> - X <sub>n-1</sub> )	距離
K56-1	-139323.871	-32272.571	75792.185824	3.314
KK56	-139323.920	-32269.257	-973456.229040	18.587
OK50	-139342.141	-32265.584	-75802.124704	3.137
K49	-139342.376	-32268.713	973585.181112	18.902
合計			119.013192	
合計面積			59.5065960	
地積			59.50	m <sup>2</sup>

合計 59.5065960



単位：m

標識凡例	
①	既存ブ金属鉋
②	新設プラ杭
③	新設金属鉋(φ=9, L=43)
④	新設金属鉋(φ=15, L=80)
⑤	新設金属プレート

縮尺 1/250