

地番	1771番1, 1771番7	地積測量図
土地の所在	始良市東餅田字加柵ヶ原	

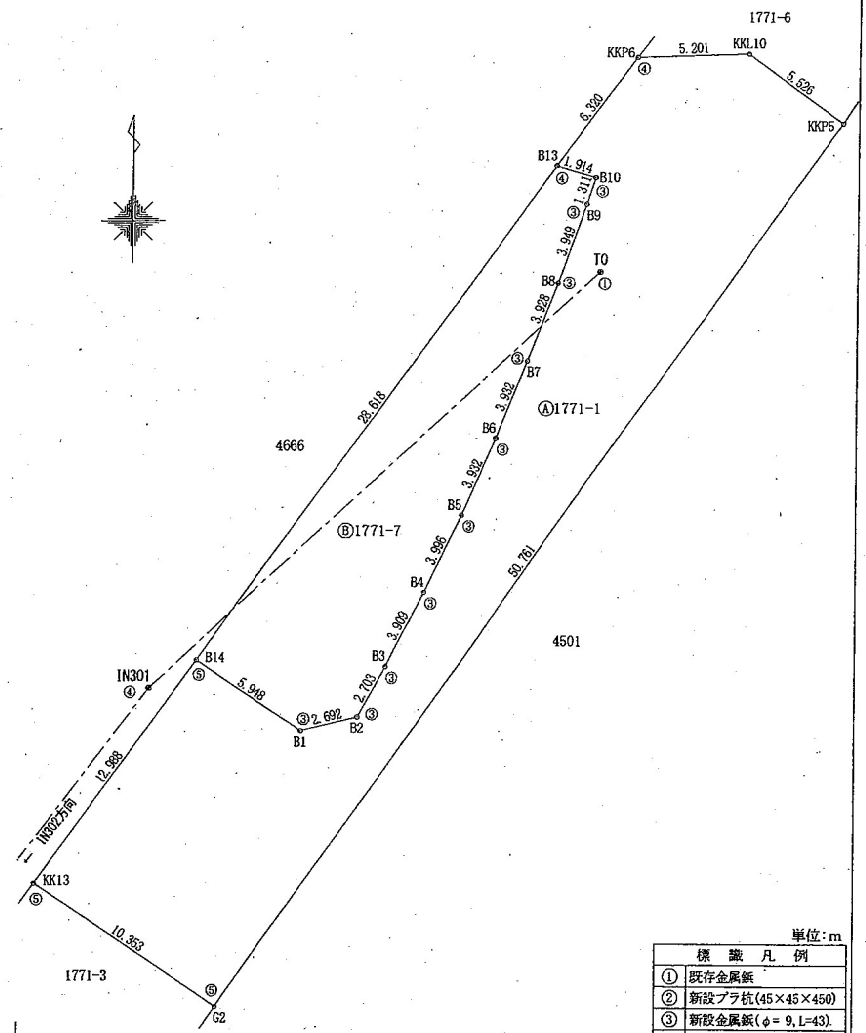
使用電子基準点座標			新設引照点座標		
世界測地系			世界測地系(WRS-GNSS-RTK観測による)		
点名	X座標	Y座標	測点	X座標	Y座標
隼人	-139261.771	-25043.919	IN301	-140576.675	-34772.387
始良	-130321.546	-37904.366	IN302	-140691.788	-34859.216
桜島	-152508.817	-33024.543			
			TC	-140557.132	-34751.303

求積表

地番	① 1771番1			
点名	X <sub>n</sub>	Y <sub>n</sub>	X <sub>n</sub> · (X <sub>n+1</sub> - X <sub>n-1</sub> )	距離
KK13	-140585.891	-34777.755	-140023.547436	10.353
G2	-140591.656	-34769.155	-5303679.630944	50.761
KKP5	-140550.080	-34740.031	-3465402.772480	5.526
KKL10	-140546.827	-34744.499	1358385.082955	5.201
KKP6	-140547.036	-34749.696	1250446.979292	6.320
B13	-140552.160	-34753.396	261708.121920	1.914
B10	-140552.695	-34751.558	-201412.011935	1.311
B9	-140553.942	-34751.963	241471.672356	3.949
B8	-140557.667	-34753.276	383722.430910	3.928
B7	-140561.331	-34754.693	409595.718534	3.932
B6	-140564.967	-34756.190	434345.748030	3.932
B5	-140568.562	-34757.783	467390.468650	3.996
B4	-140572.164	-34759.515	495095.161608	3.909
B3	-140575.640	-34761.305	432691.819920	2.703
B2	-140578.017	-34762.593	548394.844317	2.692
B1	-140578.367	-34765.206	1062493.565186	5.948
B14	-140575.361	-34770.151	1764080.205189	12.988
合計			-695.143928	
合計面積			348.0719640	
地積			348	m <sup>2</sup>

地番	② 1771番7			
点名	X <sub>n</sub>	Y <sub>n</sub>	X <sub>n</sub> · (X <sub>n+1</sub> - X <sub>n-1</sub> )	距離
B1	-140578.667	-34765.206	-1052493.565186	2.692
B2	-140578.017	-34762.593	-548394.844317	2.703
B3	-140575.640	-34761.305	-432691.819920	3.909
B4	-140572.164	-34759.515	-495095.161508	3.996
B5	-140568.562	-34757.783	-467390.468650	3.932
B6	-140564.967	-34756.190	-434345.748030	3.932
B7	-140561.331	-34754.693	-409595.718534	3.928
B8	-140557.667	-34753.276	-383722.430910	3.949
B9	-140553.942	-34751.963	-241471.672356	1.311
B10	-140552.695	-34751.558	201412.011935	1.914
B13	-140552.160	-34753.396	2613286.310880	28.618
B14	-140575.361	-34770.151	1660195.013410	5.948
合計			-308.093286	
合計面積			154.0466430	
地積			154	m <sup>2</sup>

合計 502.1186070



単位:m

標識凡例	
①	既存金属標
②	新設プラ杭(45×45×450)
③	新設金属標(φ=9, L=43)
④	新設金属標(φ=15, L=80)
⑤	新設金属プレート

平面直角座標系：九州・沖縄Ⅱ系  
測量年月日：令和3年9月24日

作成者 公益社団法人 鹿児島県公共職託登記士地家屋調査士協会  
始良市加治木町反土2826番地  
社員 土地家屋調査士 田原春一幸

始良市役所 建設部 用地課  
脇田正昭  
(令和3年12月20日作成)

嘱託者 始良市長 湯元敏浩

縮尺 1/250