



流されない自分を育てよう！（全校朝会講話より）

校長 森園太介

先日、中学生が同級生を刃物で死なせてしまうという痛ましい事件がありました。教科書を隠されたということが原因のトラブルのようですが、感情に流された結果の怖さを突きつけられた気がしました。

感情（喜怒哀楽）に流されると

喜び・・・うきうきして思いもよらぬけがをすることがある。

怒り・・・相手を傷つけてしまう恐れがある。

哀しみ・・・自分を傷つけてしまう恐れがある。

楽・・・自分を高めることなく、怠惰な自分をつくってしまう。

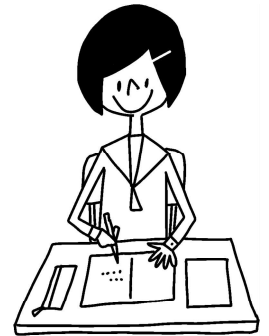
のように、良い結果を得ることができないようです。

そこで、感情に流されない方法は、**理性や知性を磨く**ことです。

理性・・・感情におぼれずに筋道を立てて物事を考え判断する力

知性・・・物事を知り、判断する能力

日々の生活を送る中で、学習や経験を積み重ねながらこのような知性や理性を磨いていきたいものです。



**リサイクル活動の益金**

6月8日(土)に行われた、リサイクル活動。地域の方々にもたくさんご協力いただきました。今回の益金合計金額は**17,360円**でした。本当にありがとうございます。集めた量は昨年よりも多かったのですが、単価が下がっているようでした…。次回は10月12日(土)に実施します。よろしくお願いいたします！

**ライチの苗！**

先月、学校長の話の中に出てきた、ライチの苗を、写真に撮ってきていただきました！



暑い中ですが、がんばって新芽を出しています！大きな実をつけるまで、育ててほしいですね！

**元気いっぱい昼休み**

昼休み、汗だくになりながら、校庭で元気よく遊ぶ姿が見られます！

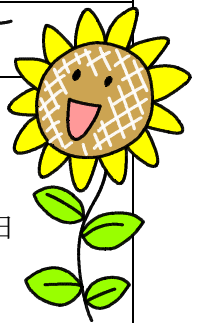
異年齢集団でサッカーを楽しんでいます。

メリケントキンソウは完全に駆除されたわけではないのですが、遊んでいても痛くない程度にまで減少してきました。

残念ながら、遊びたくても提出物が…という人がいるようです。家に帰るとホッとして、ついぼんやり、という気持ち、本当にわかります。でも、やるべきことを全て終わらせてからの方が、気持ちが良いはず！いつまでに、何を、どれだけ取り組むのか、しっかり計画を立てて頑張りましょう！保護者のみなさんも、ぜひ声かけをお願いします！



**これからの行事**



**8月**

- 1日(木) ・ 出校日, 除草作業
- 13日(火) ・ 学校閉庁日 (~15日)
- 21日(水) ・ 出校日, 除草作業予備日

**9月**

- 2日(月) ・ 始業式 ※給食なし
- 3日(火) ・ かかし設置
- 8日(日) ・ P T A 親子奉仕作業
- 12日(木) ・ 体育祭予行
- 14日(土) ・ 体育祭会場設営
- 15日(日) ・ 第72回体育祭  
 ※ 雨天の場合は17日実施
- 22日(日) ・ 北山小学校運動会
- 23日(月) ・ 山田の里 かかし祭り
- 24日(火) ・ バイキング給食 (3年)
- 29日(日) ・ 山田小・三船小運動会

## 学校についての保護者アンケート（1学期集計）

内 容	1年	2年	3年	全体
・お子さんは、健康で元気で過ごしていますか	3.5	4.0	3.9	3.8
・お子さんは、あいさつや会釈をよくしていますか	3.4	3.8	3.6	3.6
・お子さんは、ていねいな言葉遣いをしていますか	3.0	3.2	3.1	3.1
・お子さんは、安全に気をつけながら、地域で過ごしていますか	3.4	3.9	3.6	3.6
・お子さんは、交通ルールを守っていますか	3.7	3.9	3.6	3.7
・お子さんは、学校や家庭でよく勉強をしていますか	3.0	3.1	2.4	2.8
・学校には、明るく楽しい雰囲気がありますか	3.4	3.6	3.9	3.6
・学校は、一人一人を大切にし、良さを伸ばそうとしていますか	3.5	3.7	3.7	3.6
・学校は、保護者や地域と協力し、地域に開かれていますか	3.5	3.6	3.7	3.6
・学校の教育施設は充実していますか	3.3	3.6	3.7	3.5
・学校は、どんな生徒を育てたいか保護者に説明していますか	3.3	3.3	3.6	3.4
・保護者や地域への学校からの連絡は、タイミング良く、分かりやすいですか	3.3	3.3	3.6	3.4
・学校で行われている活動について、よく紹介されていますか	3.4	3.4	3.7	3.5
・学校は、体験的な学習を計画的・効果的に運営し、効果をあげていますか	3.4	3.5	3.4	3.4
・学校の広報・掲示物は、一般的に充実していますか	3.1	3.3	3.4	3.3
・部活動への支援態勢は整えられ、充実した活動となっていますか	3.0	3.4	3.7	3.4
・学校からの進路情報は、よく説明されていますか	3.3	3.2	3.9	3.4
・学校は、清掃が徹底され、整然としていますか	3.3	3.6	3.7	3.6
・学校は、子どもたちの登下校の安全面に配慮していますか	3.0	3.4	3.9	3.4
・学校は、緑化がよくなされ、きれいな環境になっていますか	3.3	3.6	3.6	3.5
・お子さまから、授業は分かりやすいと聞いていますか	3.0	3.2	3.0	3.1
・学校（職員）は、学力を身に付けさせる努力をしていますか	3.2	3.4	3.3	3.3
・学校（職員）は、生徒や保護者の相談に答えてくれていると思いますか	3.2	3.4	3.1	3.2
・学校（職員）は、子どもたちの心と体の健康を気遣っていますか	3.3	3.5	3.4	3.4
・あなたは、子どもと日常のあいさつをよく交わしていますか	3.8	3.7	3.4	3.6
・あなたは、子どもの話に耳を傾けていますか	3.4	3.5	3.4	3.4
・あなたは、子どもに対して叱るべきときに叱っていますか	3.6	3.7	3.6	3.6
・あなたの家庭では、学習面（家庭学習）や生活面（テレビ・ゲーム・ケイタイなど）での約束事（「一家庭一家訓」）を作って、しっかり実行させていますか	3.2	3.2	2.6	3.0

### アンケートありがとうございました

保護者アンケートへのご協力、ありがとうございました。数値の低いところは、これから改善していきたいと思っています。

子どもたちが元気よく、楽しく学校生活を送ってくれていることを嬉しく思っています。家で楽しかったことを話してくれているのだと思っています。

しかし、子どもたちへのアンケートによると、学校生活で嫌な思いをしている生徒もいるようです。一つずつ解決していきたいと思っています。不安なこと、ご不明な点等ありましたら、いつでも学校にご連絡ください。よろしくお願ひいたします。

### 我が家のルールづくり

スマホ・タブレット・ゲーム機…。子どもたちを取り巻くメディアは、挙げればキリがないほどあふれています。

楽しくて便利なメディアですが、つつい夢中になりすぎてしまい、勉強時間が確保できなかつたり、睡眠が短くなつたり。山田中学校でも問題になっています。

そこで、メディアに関する我が家のルールを家族で考えることにしました。ラミネートして返却しますので、分かりやすいところに掲示してみてください。

夏休みを前に、しっかりとルールを作り、心も体も健康な生活を送ってくださいね！