

本庁舎の位置および敷地の検討

【基本構想(素案)p13~p16 資料編 資料14 p28】

始良市の行政区域すべてを対象に、本庁舎の位置を検討する。  
 図1は人口分布を示し、現庁舎の位置と人口バランスが把握できるものである。  
 図2は始良市が描く、多極ネットワーク型コンパクトシティのイメージである。

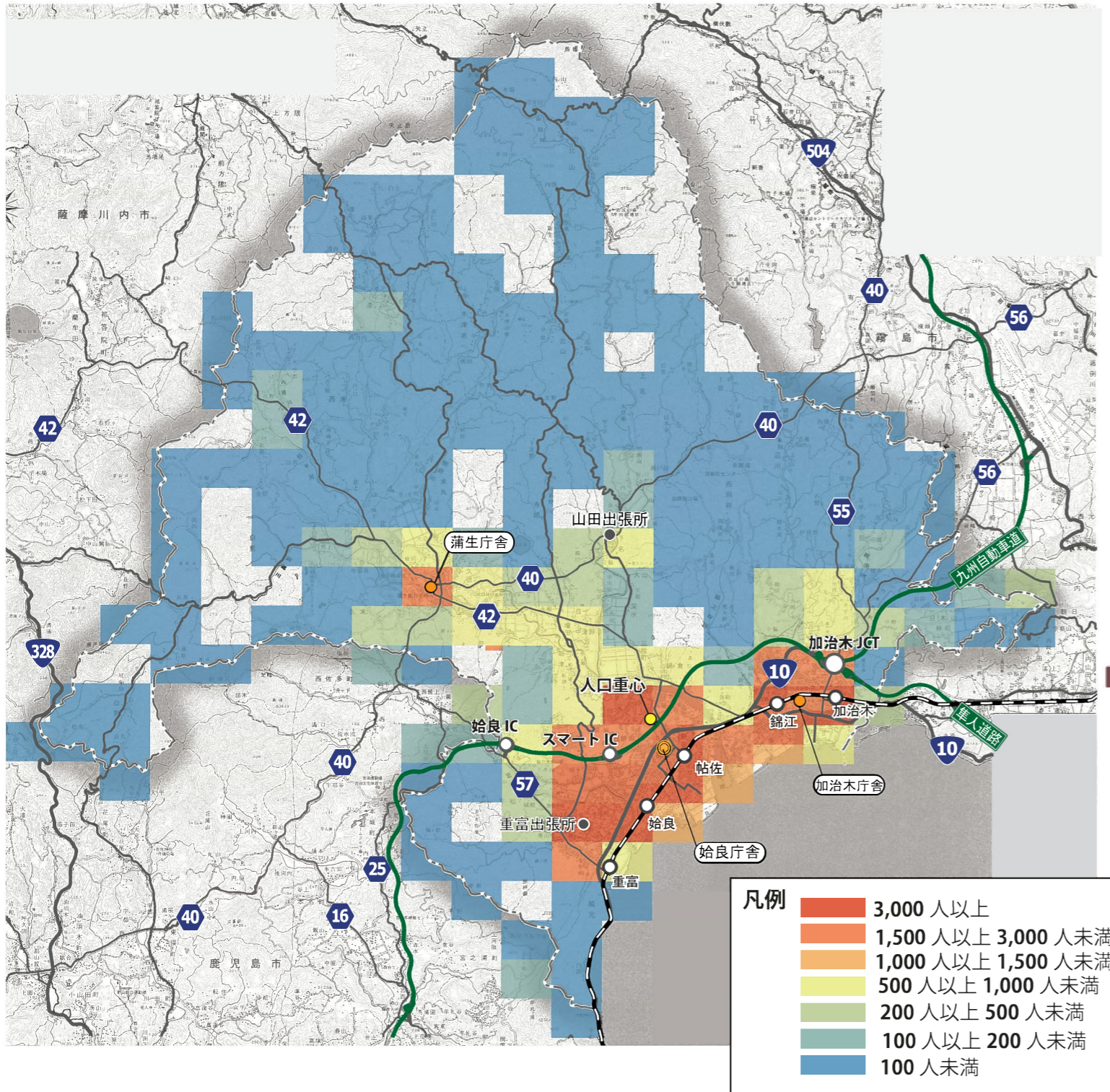


図1 始良市の人口分布

始良市地域公共交通網形成計画 p 7 を引用  
 人口総数 (H22)※国土数値情報を基にした、1kmあたりの人口分布



図2 多極ネットワーク型コンパクトシティのイメージ

始良市地域公共交通網形成計画 p113 「始良市地域公共交通網構想」を引用

# 建設候補地の選定

	始良本庁舎敷地	始良公民館広場	始良中央図書館駐車場	加治木総合支所	蒲生総合支所	物産館予定地	三叉地区
徒歩可能なバス停	<p>■始良市役所バス停(約20m) 3庁舎間バス 行先数 (2か所) 1日本数 (6本) ふるさとバス 行先数 (3か所) 1日本数 (12本) 南国交通(民間) 行先数 (8か所) 1日本数 (25本)</p> <p>■始良市役所前(約250m) 鹿児島交通(民間) 行先数 (6か所) 1日本数 (54本) 南国交通(民間) 行先数 (10か所) 1日本数 (29本)</p>	<p>■帖佐(旧道)バス停(約260m) 3庁舎間バス 行先数 (2か所) 1日本数 (6本) 南国交通(民間) 行先数 (4か所) 1日本数 (8本)</p> <p>■帖佐(県道)変電所前(約340m) ふるさとバス 行先数 (4か所) 1日本数 (12本) 南国交通(民間) 行先数 (7か所) 1日本数 (34本)</p>	<p>■始良市役所西バス停(約360m) 南国交通(民間) 行先数 (2か所) 1日本数 (2本)</p> <p>■始良市役所バス停(約20m) 3庁舎間バス 行先数 (2か所) 1日本数 (6本) ふるさとバス 行先数 (3か所) 1日本数 (12本) 南国交通(民間) 行先数 (8か所) 1日本数 (25本)</p>	<p>■加治木支所バス停(20m) 3庁舎間バス 行先数 (1か所) 1日本数 (3本) 加治木循環バス 行先数 (2か所) 1日本数 (7本)</p> <p>■向江町バス停(約200m) 南国交通(民間) 行先数 (10か所) 1日本数 (28本) 鹿児島交通(民間) 行先数 (6か所) 1日本数 (54本) 3庁舎間バス 行先数 (2か所) 1日本数 (6本)</p>	<p>■蒲生支所前バス停(10m) 3庁舎間バス 行先数 (2か所) 1日本数 (6本) 南国交通(民間) 行先数 (12か所) 1日本数 (48本) 空港高速バス(民間) 行先数 (2か所) 1日本数 (24本)</p> <p>■くすくす館バス停(約100m) 蒲生地区巡回バス 行先数 (8か所) 1日本数 (12本)</p>	<p>■始良市役所西バス停(約360m) 南国交通(民間) 行先数 (2か所) 1日本数 (2本)</p>	<p>■三船校前バス停 上名バス 行先数 (2か所) 1日本数 (4本) 南国交通(民間) 行先数 (4か所) 1日本数 (16本)</p>
評価	○	○	○	○	△	×	×
最寄のJR駅からのアクセス	<p>■JR帖佐駅(約650m) 徒歩 約10分 バス ふるさとバス 6本 200円 3庁舎間バス 3本 140円 南国交通 14本 140円 タクシー 620円</p>	<p>■JR帖佐駅(約700m) 徒歩 約10分 バス ふるさとバス 6本 200円 3庁舎間バス 3本 140円 南国交通 10本 140円 タクシー 620円</p>	<p>■JR帖佐駅(約800m) 徒歩 約10分 バス ふるさとバス 6本 200円 3庁舎間バス 3本 140円 南国交通 14本 140円 タクシー 620円</p>	<p>■JR加治木駅(約850m) 徒歩 約12分 バス 加治木循環バス 14本 220円 3庁舎間バス 3本 140円 タクシー 620円</p>	<p>■JR帖佐駅(約8,000m) 徒歩 約120分 バス 3庁舎間バス 3本 280円 南国バス 10本 280円 タクシー 2,620円</p>	<p>■JR帖佐駅(約1,500m) 徒歩 約20分 バス × タクシー 620円</p>	<p>■JR帖佐駅(約5,000m) 徒歩 約75分 バス 3庁舎間バス 3本 280円 南国バス 10本 280円 タクシー 1,820円</p>
評価	○	○	○	○	×	×	×
周辺にある金融機関等	<p>■金融機関 南日本銀行 約80m 鹿児島銀行 約90m 鹿児島興信 約150m 鹿児島信用金庫 約200m</p> <p>■郵便局 帖佐駅前郵便局 約150m</p>	<p>■金融機関 JAあいら 約230m</p> <p>■郵便局 イオンタウン始良内郵便局 約500m</p>	<p>■金融機関 南日本銀行 約250m 鹿児島銀行 約220m 鹿児島興信 約310m 鹿児島信用金庫 約300m</p> <p>■郵便局 帖佐駅前郵便局 約280m</p>	<p>■金融機関 鹿児島信用金庫 約360m 南日本銀行 約460m</p> <p>■郵便局 加治木郵便局 約400m</p>	<p>■金融機関 JAあいら 約270m 南日本銀行 約280m 鹿児島信用金庫 約300m</p> <p>■郵便局 蒲生郵便局 約320m</p>	<p>■金融機関 なし</p> <p>■郵便局 なし</p>	<p>■金融機関 なし</p> <p>■郵便局 三船郵便局</p>
評価	○	○	○	○	○	×	×
人口重心からの直線距離	約900m	約700m	約900m	約3,300m	約6,100m	約1,100m	約3,400m
評価	○	○	○	×	×	△	×
接面道路の状況	<p>東：市道6m(歩道なし) 西：市道12m(車7m+歩2.5m×2) 南：市道7.7m(歩道なし) 北：市道6m(歩道なし)</p>	<p>東：市道12m(車10m+歩2m) 西：なし 南：なし 北：国道41m(車8-18-8m+歩3m×2)</p>	<p>東：市道12m(車7m+歩2.5m×2) 西：なし 南：なし 北：国道26m(車18m+歩4m×2)</p>	<p>東：市道10m(車8m+歩2m) 大型車両規制あり 西：市道5.5m(歩道なし) 南：市道3.5m(歩道なし) 北：市道7m(歩道なし)</p>	<p>東：県道11m(車7m+歩2m×2) 西：市道4.5m(歩道なし) 南：市道3m(歩道なし) 北：市道9m(車7m+歩2m)</p>	<p>東：市道22m(車16m+歩3m×2) 西：なし 南：なし 北：市道16m(歩道なし)</p>	<p>東西南北</p>
評価	○	○	○	△	○	○	—
敷地面積	約6,800㎡(市有地)	約8,000㎡(市有地)	約4,600㎡(市有地)	約18,000㎡(市有地)	約4,400㎡(市有地)	約11,000㎡(土地開発公社)	—(民有地)
評価	○	○	○	○	△	×	×
災害時の安全性 予測震度 液状化発生率 液状化発生率 海拔	<p>予測震度：7 液状化発生率：1～3% 海拔：9m</p>	<p>予測震度：6強(6.4) 液状化発生率：10～12% 海拔：6.5m</p>	<p>予測震度：7 液状化発生率：1～3% 海拔：9m</p>	<p>予測震度：7 液状化発生率：13～15% 海拔：4m</p>	<p>予測震度：6強(6.3) 液状化発生率：1～3% 海拔：15m</p>	<p>予測震度：6強(6.4) 液状化発生率：1～3% 海拔：11m</p>	—
評価	○	○	○	△	○	○	—