



# 市民のための 複合新庁舎建設に向けて

---

複合新庁舎建設検討委員会から  
の答申を受けて

始良市長 笹山 義弘

# 委員会からの答申に付加された8つの意見

1. 防災拠点
2. 本庁舎の建設
3. 総合支所のあり方
4. 総合支所庁舎の建設
5. 情報発信と意見反映
6. 複合新庁舎の機能
7. 本庁舎へのレストランなどの設置は、慎重に検討
8. 設計者の選定



1. 防災拠点
2. 本庁舎の建設
3. 総合支所のあり方
4. 総合支所庁舎の建設

## 意見その1. 防災拠点

市民説明会と市民アンケートの意見を踏まえて

**地域防災拠点となり得る災害に強い庁舎**

災害対応の**司令塔**としての役割を十分に

**果たすことができる機能**についてさらに

検討すること。

## 損傷した5庁舎

宇土市役所 (1962年完) 立入禁止  
大津市役所 (1969年完) 使用停止  
八代市役所 (1972年完) ひび割れ多数  
人吉市役所 (1962年完) 使用停止  
益城町役場 (1982年完) 使用停止

## 熊本地震

H28.4.14 震度 7

H28.4.16 震度 7



### 始良市の対応

- ・ 給水支援
- ・ 避難者支援
- ・ 物資支援
- ・ 職員派遣 (継続中)

## 使用不能となった宇土市役所



H28.6.4 緊急現地視察  
(甲佐町、益城町、熊本市、  
宇土市、宇城市)

## ○ 地域災害拠点となりうる災害に強い庁舎

始良庁舎本館（築57年） 旧耐震

加治木北、南庁舎（築54、57年）旧耐震

蒲生庁舎本館（築63年） 旧耐震

**新耐震基準の庁舎に建替え**

## ○ 災害時の司令塔としての役割

本庁機能

始良庁舎（市長、総務部、議会等）

加治木庁舎（教育部）

蒲生庁舎（農林水産部）

**始良本庁舎へ機能を集約**

## ○ 整備のスピードアップ

平成23年 霧島新燃岳噴火

平成23年 東北大震災

平成28年 熊本地震

平成29年 九州北部豪雨災

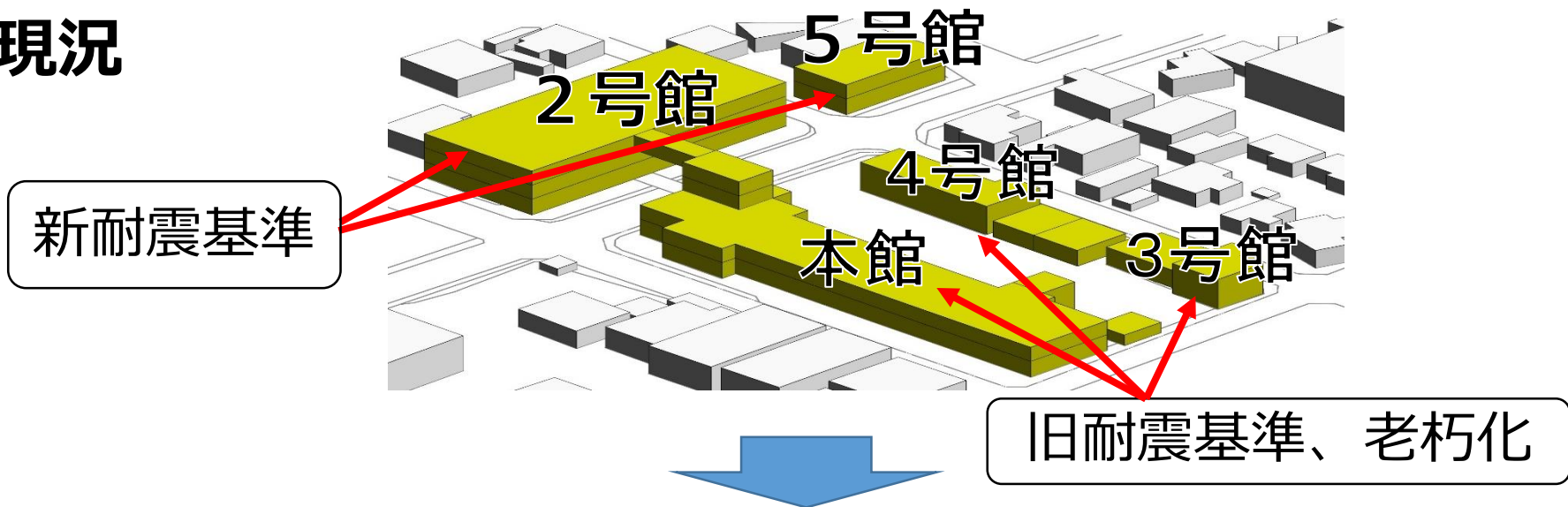
平成30年 草津白根山 水蒸気爆発

## 意見その2. 本庁舎の建設

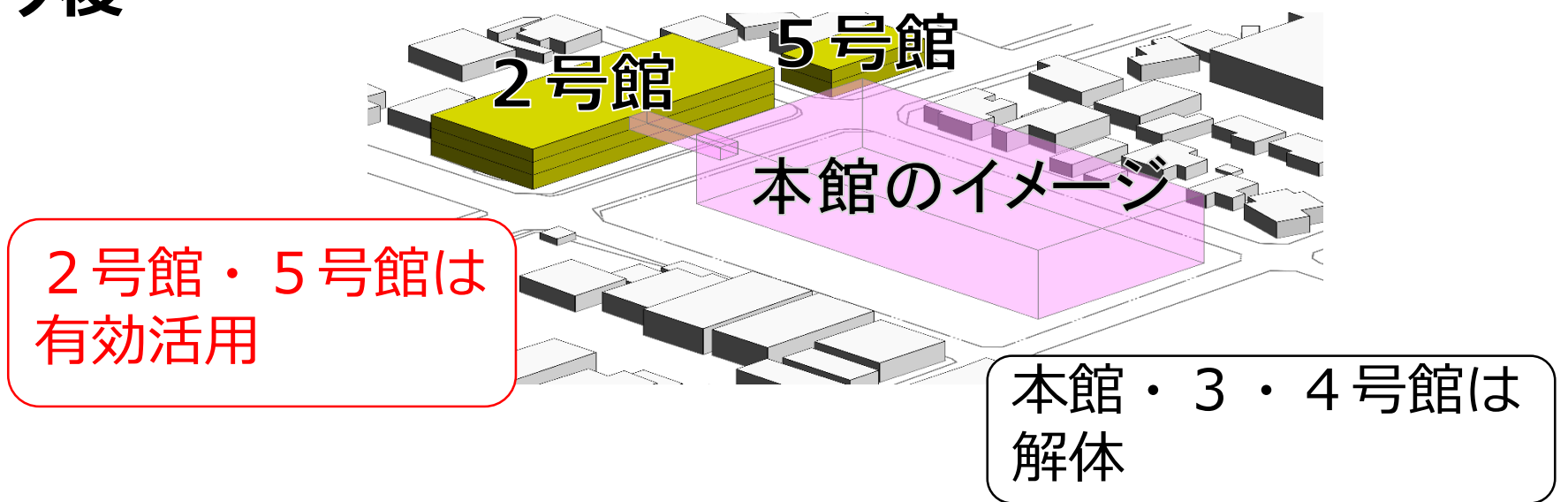
**既存施設の有効利用**を検討し、**事業費の抑制**を念頭におきながら計画すること。

# ○ 既存施設の有効活用（始良本庁舎）

## 現況



## 今後



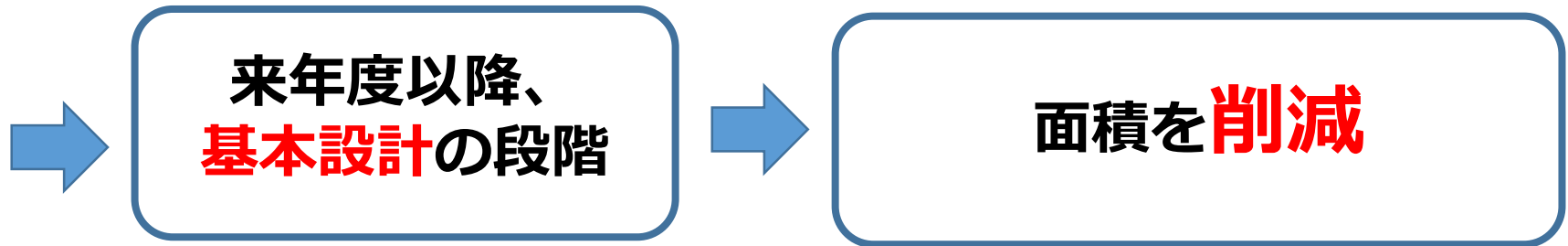
# ○ 事業費の縮減

## ・ その1 面積の削減

始良本庁施設規模 12,000㎡ (めやす)

(内訳: 執務室34% 会議室等34% 廊下等26% 議会6%)

※総務省基準



## ・ その2 建設事業費の検討

合併推進債だけではなく、

活用可能な**国の補助金や助成金**を模索する。

このような検討を重ねることで、**建設事業費**を**縮減**し市の財政に大きな負担がないようにする。



## 意見その3. 総合支所のあり方

本庁方式に移行した後も、市民生活に直結する  
窓口機能や地域振興機能などはこれまで  
以上に充実させながら、さらに市民の利便  
性と福祉の向上に資する総合支所のあり方  
を検討すること。

# ○ 市民に直結する機能の強化

## 現況

加治木、  
蒲生総合支所

窓口機能

相談機能

地域振興機能

防災機能

【更なる強化】

■ ワンフロア化

■ 経験豊富な  
職員の配置

## 今後

加治木、  
蒲生総合支所

窓口機能

相談機能

地域振興機能

防災機能

引き続き



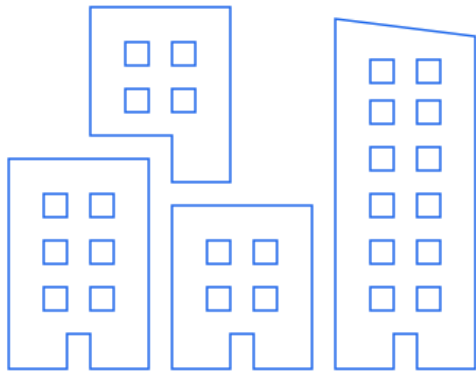
更に強化



# 総合支所の機能が充実します (ワンフロア化)

地域振興機能

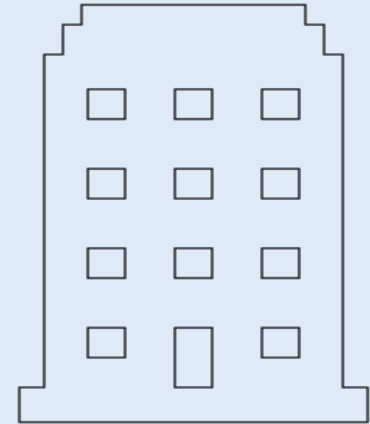
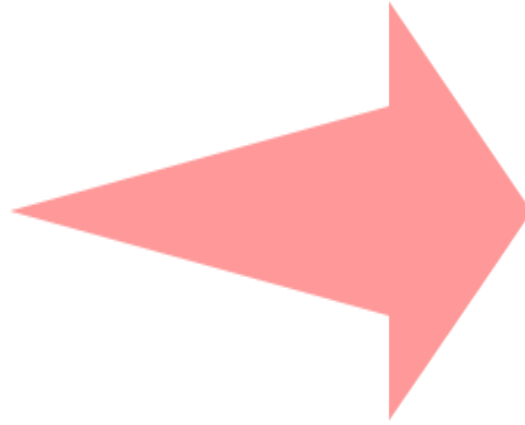
防災機能



窓口機能

相談機能

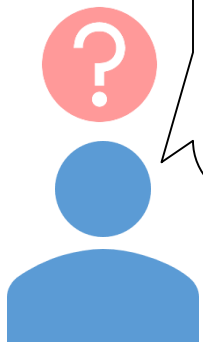
ひとつのフロアに  
まとまる



地域振興機能  
窓口機能  
相談機能  
防災機能

様々な機能が分かれて配置

# 総合支所の機能が充実します（総合案内）



高額医療の手続きはどうすればいい？

高額医療の手続きは○○の書類が必要です。1番の窓口で手続きができます。

児童手当や保育所の手続きをするにはどこに行けばいいの？

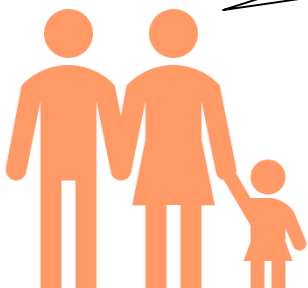
児童手当と保育所の手続きは、●●係でできますので、ご案内します。

総合案内



より、  
わかりやすい窓口、  
相談のしやすい環境へ  
変わります。

手続きのことや  
制度のことなど  
に精通した  
**案内役ができる  
職員**を配置しま  
す



## 意見その4. 総合支所庁舎の建設

地域が衰退しないように、多くの市民参画の機会を設け、市民の意見を十分に取り入れ、反映させること。

また、今後の市民ニーズの変動に答えられる、柔軟な形態をとることができる施設のあり方を十分に検討すること。

# これからの新たな拠点とは

## 行政機能

防災機能  
窓口機能  
相談機能  
地域振興機能



## 地域が有する財産

歴史

観光

文化

産業

教育

地域力

など

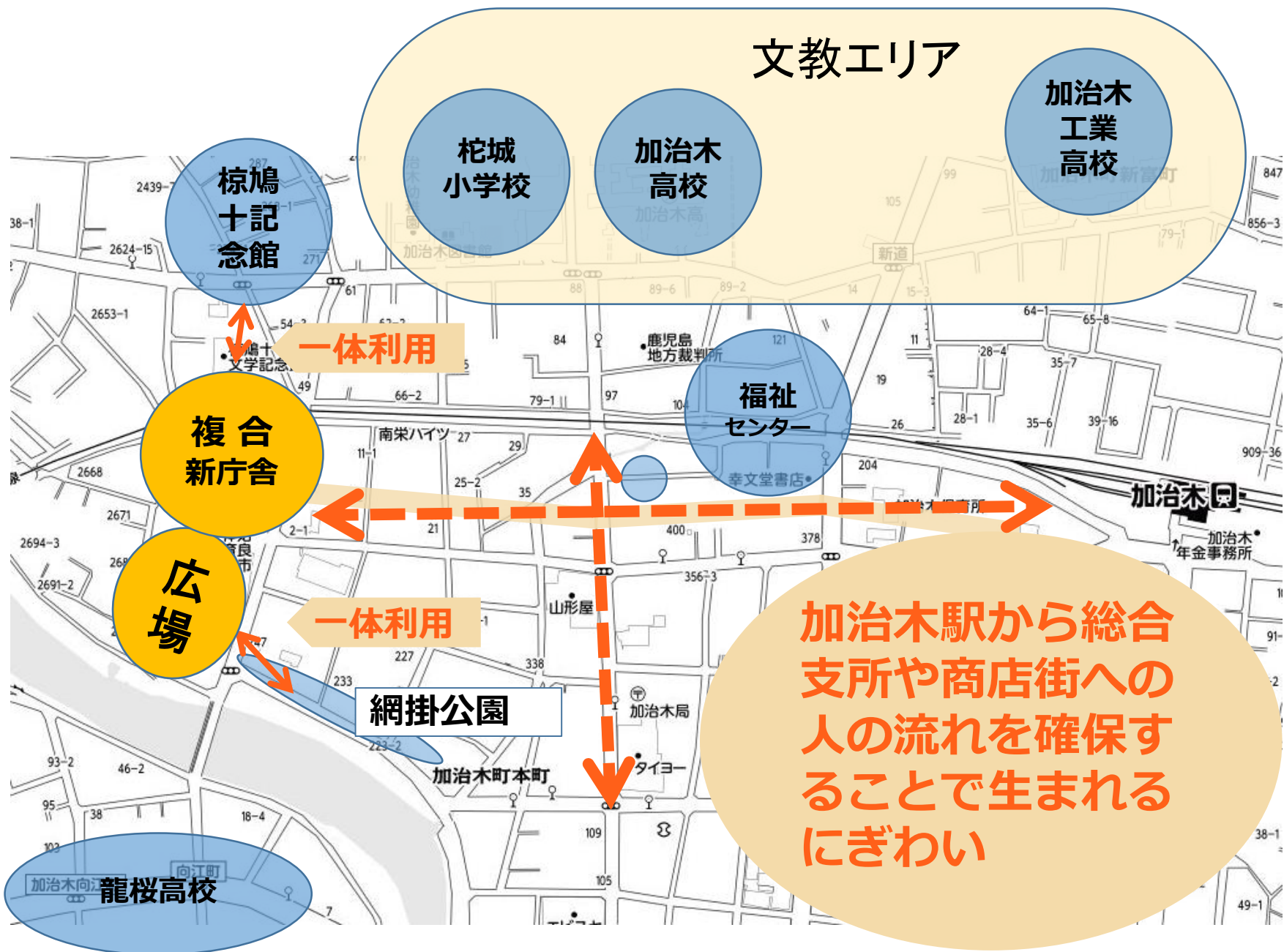
多くの  
市民参加



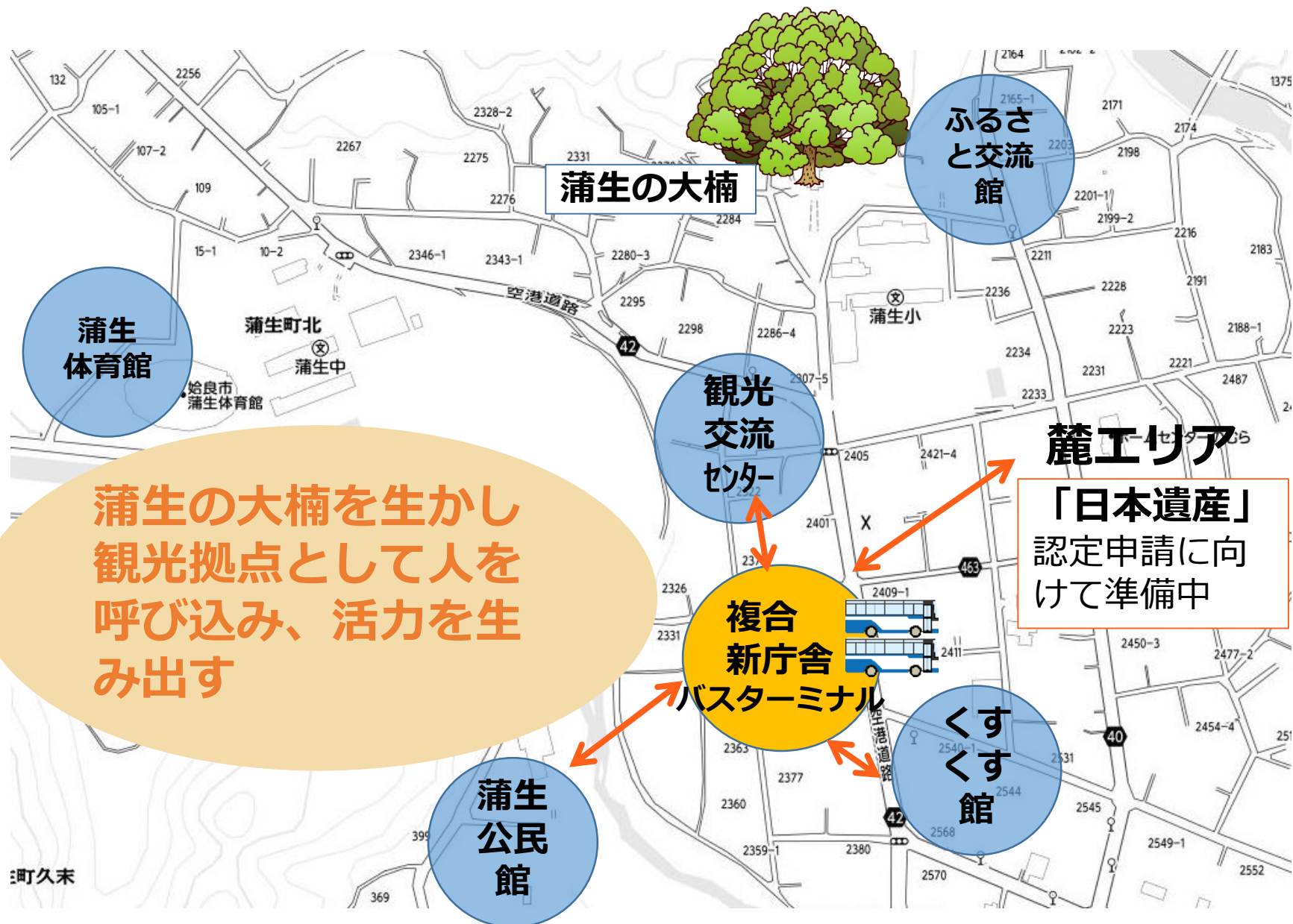
子育て機能  
観光機能  
体育機能  
健康増進機能  
交流スペース など

複合新庁舎・公共施設  
(新たな賑わいの創造)

# 加治木の財産



# 蒲生の財産





# 先進地事例



岩手県 紫波町 (しわちょう)

紫波IC

2018年  
開通予定

釜石

至東京

フランス語で駅を表す  
【Gare(ガール)】

×

紫波の方言で成長を意味する  
【おがる】

# オガール紫波

【公民連携複合施設】  
都市と農村の新しい結びつきの創造

暮らす

働く

学ぶ

集う

新 た な 交 流

人口約3万4千人の紫波町に町内外から多くの人々が訪れる

An aerial photograph of a large, modern community center complex. The complex consists of several interconnected buildings with blue and grey roofs. A large parking lot is visible to the right, and a green sports field is in the bottom right corner. The surrounding area is a residential neighborhood with many houses and some commercial buildings. In the background, there are rolling hills under a clear sky. Five callout boxes with white backgrounds and black text are overlaid on the image, each pointing to a specific part of the complex. The callouts are: '芝生広場' (Grass Field) pointing to a large open area; '子育て支援センター' (Child Support Center) pointing to a building; '庁舎 (防災機能)' (Municipal Office (Disaster Function)) pointing to a building with solar panels on the roof; 'こどもセンター' (Children's Center) pointing to a building; and '情報交流館・図書館・市場' (Information Exchange Hall, Library, Market) pointing to a large building complex.

**芝生広場**

**子育て支援センター**

**庁舎 (防災機能)**

**こどもセンター**

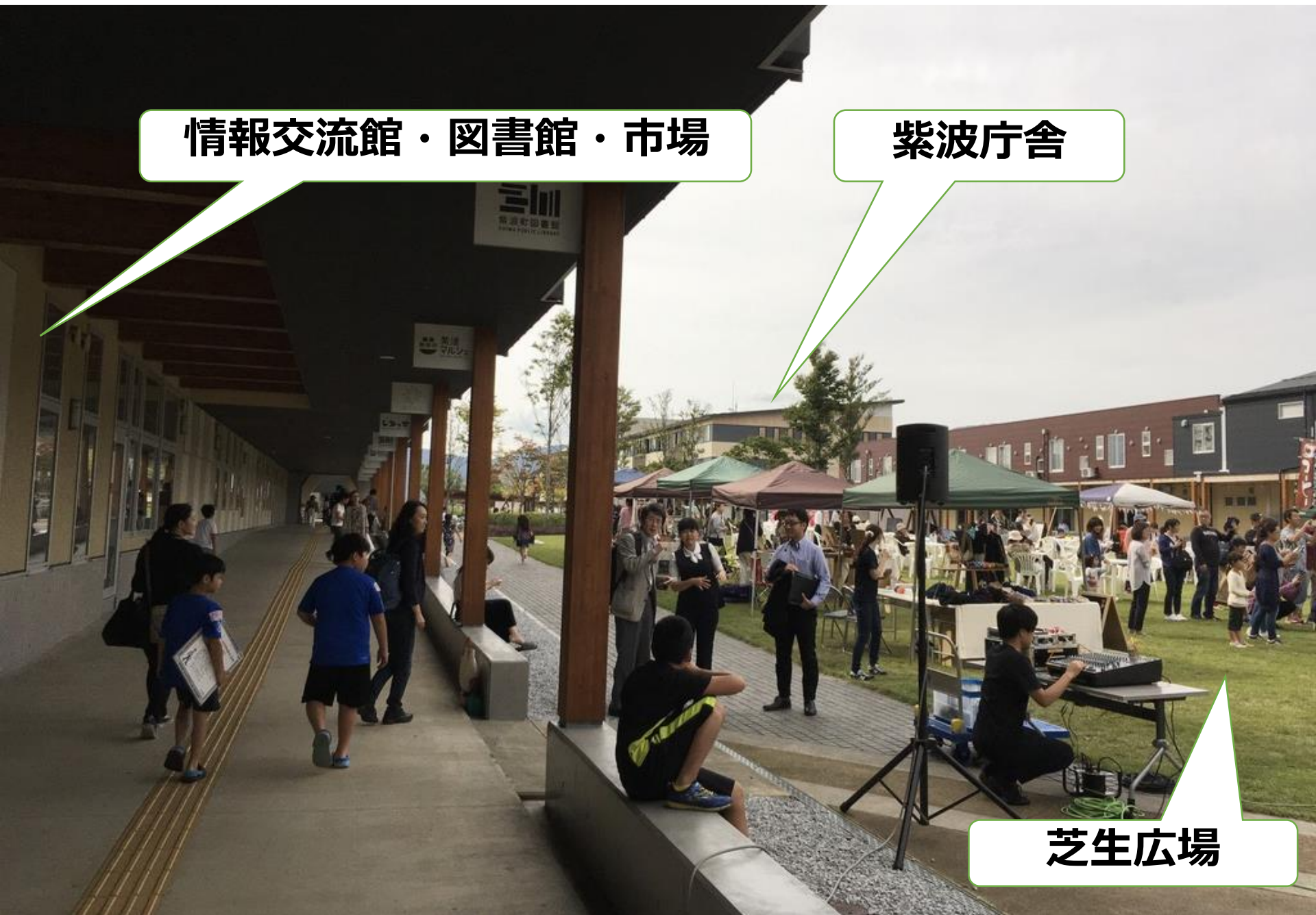
**情報交流館・図書館・市場**



情報交流館・図書館・市場

紫波庁舎

芝生広場





# 市場（マルシェ）





20g

本体

105円  
(税込価格 113円)

麻婆茄子の素

110g 本体 171円  
(税込価格 184円)

日本食研

マルシェとなり  
紫波町図書館でかりられます！

薬味の魔法



『薬味の魔法』  
主婦の友社

作ってみませんか？

枝豆ミックス薬味ごはん  
たらの大葉パン粉焼き  
みょうがのからし酢味噌あえ

三川  
紫波町図書館  
TEL 019-671-3746

市場（マルシェ）内  
市場（マルシェ）で売られている  
地元産品を使ったレシピの紹介



# 図書館



にんじんやじゃがいもの  
レシピ、あります。



『野菜ひとつだけのレシピ』

福がらうぐわらおみやげセンター  
あいの国産もも食卓に。』

〔朝日新聞 セイジ / 著 文芸春秋文芸春秋刊〕

東洋町図書館  
で貸出・予約  
できます！

三川

東洋町図書館

TEL. 019-671-2740

貸出できます

農業支援 64番  
コーナー

料理の本 44番

の棚にもあります！  
そちらもあわせてご覧ください。

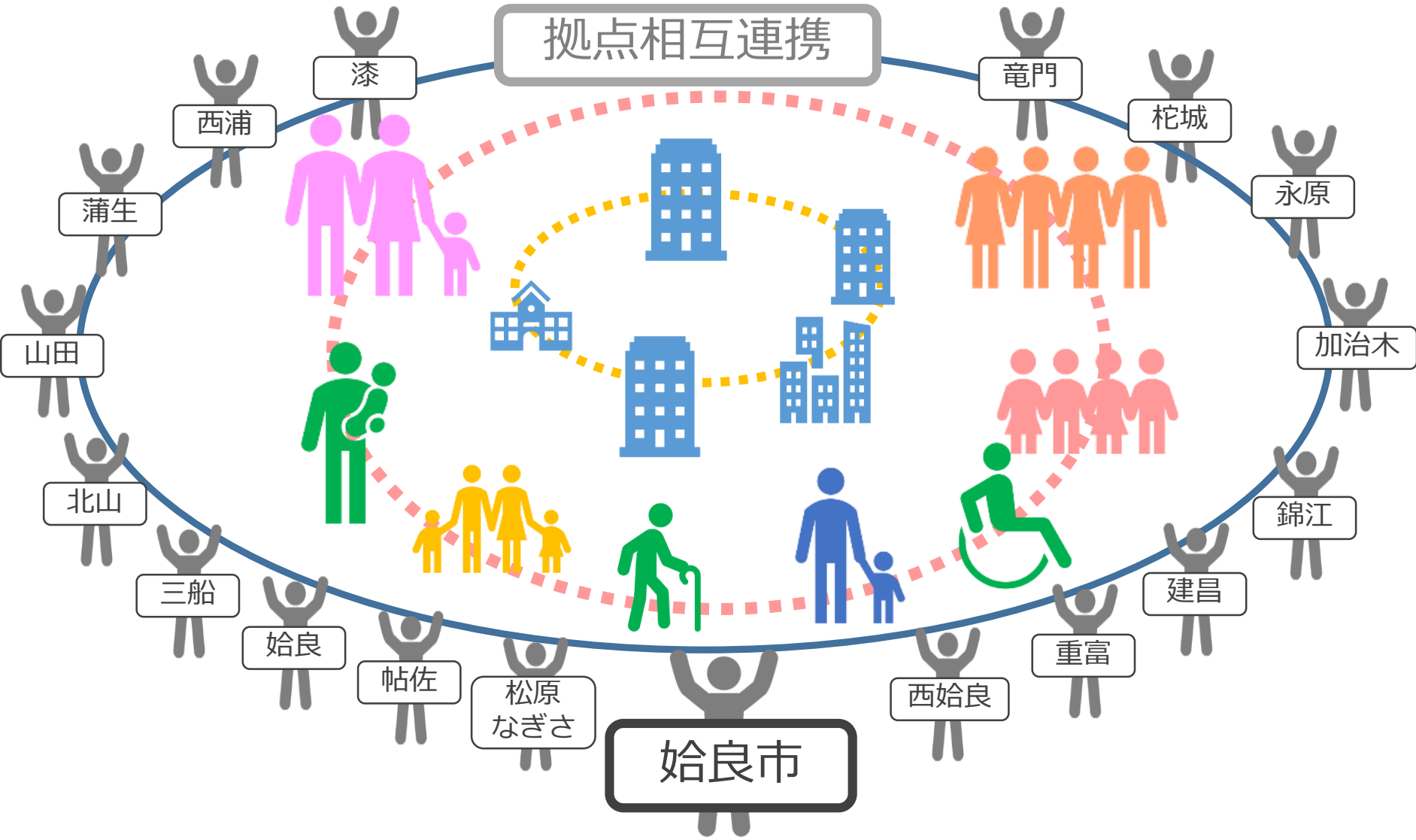


図書館内

市場（マルシェ）で紹介されたメニューのレシピを貸出し



# 始良市の未来予想図



17 校区コミュニティ + 市役所

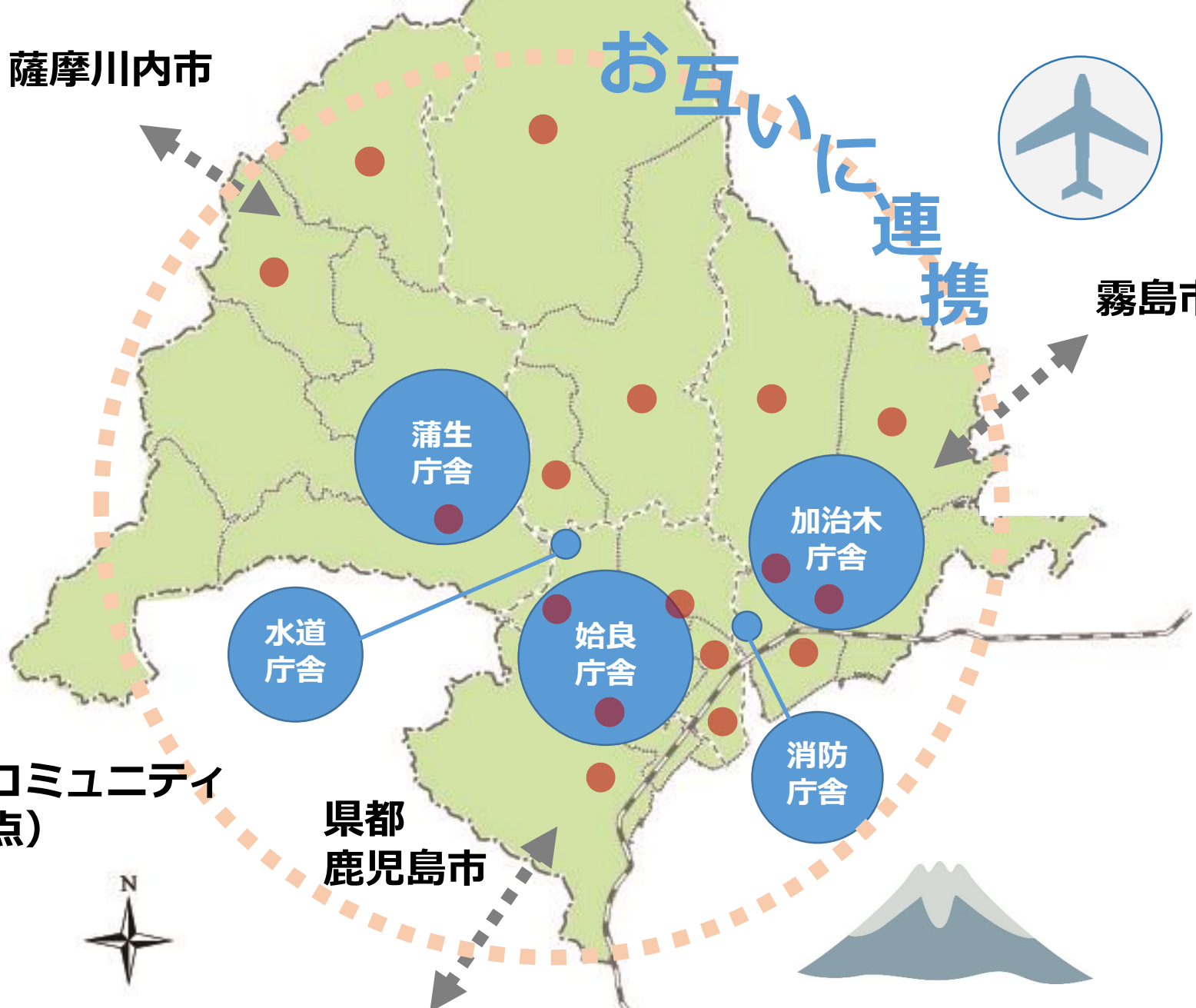
# 複合新庁舎を拠点としたまちづくり

薩摩川内市

お互いに連携



霧島市



● 校区コミュニティ (拠点)

県都  
鹿児島市

