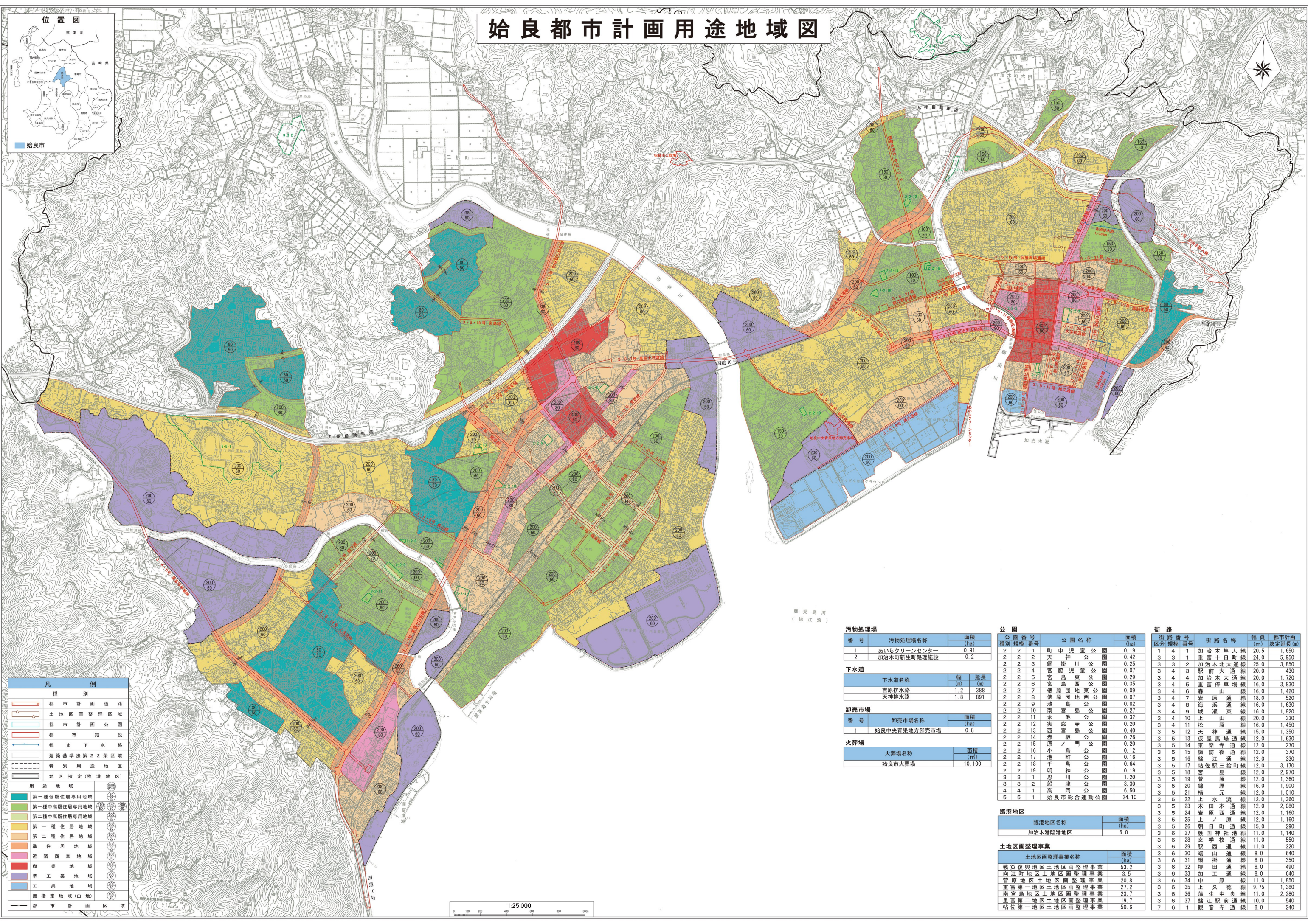
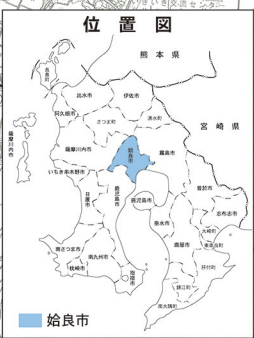


始良都市計画用途地域図



凡例	
	都市計画道路
	土地区画整理区域
	都市計画公園
	都市施設
	都市下水路
	建築基準法第22条区域
	特別用途地区
	地区指定(臨港地区)
用途地域	
	第一種低層住居専用地域 (50%)
	第一種中高層住居専用地域 (100/150/200%)
	第二種中高層住居専用地域 (200/300%)
	第一種住居地域 (200%)
	第二種住居地域 (200%)
	準住居地域 (200%)
	近隣商業地域 (200%)
	商業地域 (400%)
	準工業地域 (200%)
	工業地域 (400%)
	無指定地域(白地) (400%)
	都市計画区域

1:25,000

汚物処理場		
番号	汚物処理場名称	面積 (ha)
1	あいらクリーンセンター	0.91
2	加治木町新生町処理施設	0.2

下水道		
下水道名称	幅 (m)	延長 (m)
吉原排水路	1.2	388
天神排水路	1.8	891

卸売市場		
番号	卸売市場名称	面積 (ha)
1	始良中央青果地方卸売市場	0.8

火葬場		
火葬場名称	面積 (㎡)	
始良市火葬場	10,100	

公園		
公園番号	公園名称	面積 (ha)
2-2-1	町中児童公園	0.19
2-2-2	天神公園	0.42
2-2-3	網掛川公園	0.25
2-2-4	宮路児童公園	0.07
2-2-5	宮島東公園	0.29
2-2-6	宮島西公園	0.35
2-2-7	俵原団地東公園	0.09
2-2-8	俵原団地西公園	0.07
2-2-9	池島公園	0.82
2-2-10	南宮島公園	0.27
2-2-11	永池公園	0.32
2-2-12	美意寺公園	0.20
2-2-13	西宮島公園	0.40
2-2-14	赤坂公園	0.26
2-2-15	麻ノ門公園	0.20
2-2-16	小島公園	0.12
2-2-17	港町公園	0.16
2-2-18	千鳥公園	0.64
2-2-19	明神公園	0.19
3-3-1	思川公園	1.20
3-3-2	船津公園	3.30
4-4-1	高岡公園	6.50
5-5-1	始良市総合運動公園	24.10

街路				
街路番号	街路名称	幅員 (m)	都市計画決定延長 (m)	
1-4-1	加治木集人線	20.5	1,650	
3-3-1	葦高十日町線	24.0	5,950	
3-3-2	加治木北大通線	25.0	3,850	
3-4-3	前大通線	20.0	430	
3-4-4	加治木大通線	20.0	1,720	
3-4-5	重富停車場線	16.0	3,830	
3-4-6	森山線	16.0	1,420	
3-4-7	岩原通線	18.0	520	
3-4-8	海浜通線	16.0	1,630	
3-4-9	城瀬東線	16.0	1,820	
3-4-10	上山線	20.0	330	
3-4-11	松原線	16.0	1,450	
3-5-12	天神通線	15.0	1,350	
3-5-13	飯塚馬場通線	12.0	1,630	
3-5-14	東楽寺通線	12.0	270	
3-5-15	諏訪後通線	12.0	370	
3-5-16	錦江通線	12.0	330	
3-5-17	帖佐駅三拾町線	12.0	3,170	
3-5-18	宮島線	12.0	2,970	
3-5-19	菅原線	12.0	1,360	
3-5-20	錦原線	16.0	1,900	
3-5-21	楠元線	12.0	1,010	
3-5-22	上水流線	12.0	1,360	
3-5-23	木本通線	12.0	2,080	
3-5-24	岩原西通線	12.0	1,160	
3-5-25	上ノ原線	12.0	1,160	
3-5-26	朝日町通線	15.0	290	
3-6-27	護国神社港線	11.0	1,140	
3-6-28	女学校通線	11.0	550	
3-6-29	駅西通線	11.0	220	
3-6-30	瑞山通線	8.0	640	
3-6-31	網掛通線	8.0	350	
3-6-32	柳通線	8.0	490	
3-6-33	加工通線	8.0	640	
3-6-34	中原通線	11.0	1,850	
3-6-35	上久徳線	9.75	1,380	
3-6-36	蒲生中央線	11.0	2,280	
3-6-37	錦江駅前通線	10.0	540	
7-6-1	観音寺通線	8.0	240	

臨港地区	
臨港地区名称	面積 (ha)
加治木港臨港地区	6.0

土地区画整理事業	
土地区画整理事業名称	面積 (ha)
戦災復興地区土地区画整理事業	53.2
向江町地区土地区画整理事業	3.5
菅原地区土地区画整理事業	20.8
重富第一地区土地区画整理事業	27.2
南宮島地区土地区画整理事業	23.7
重富第二地区土地区画整理事業	19.7
帖佐第一地区土地区画整理事業	50.6