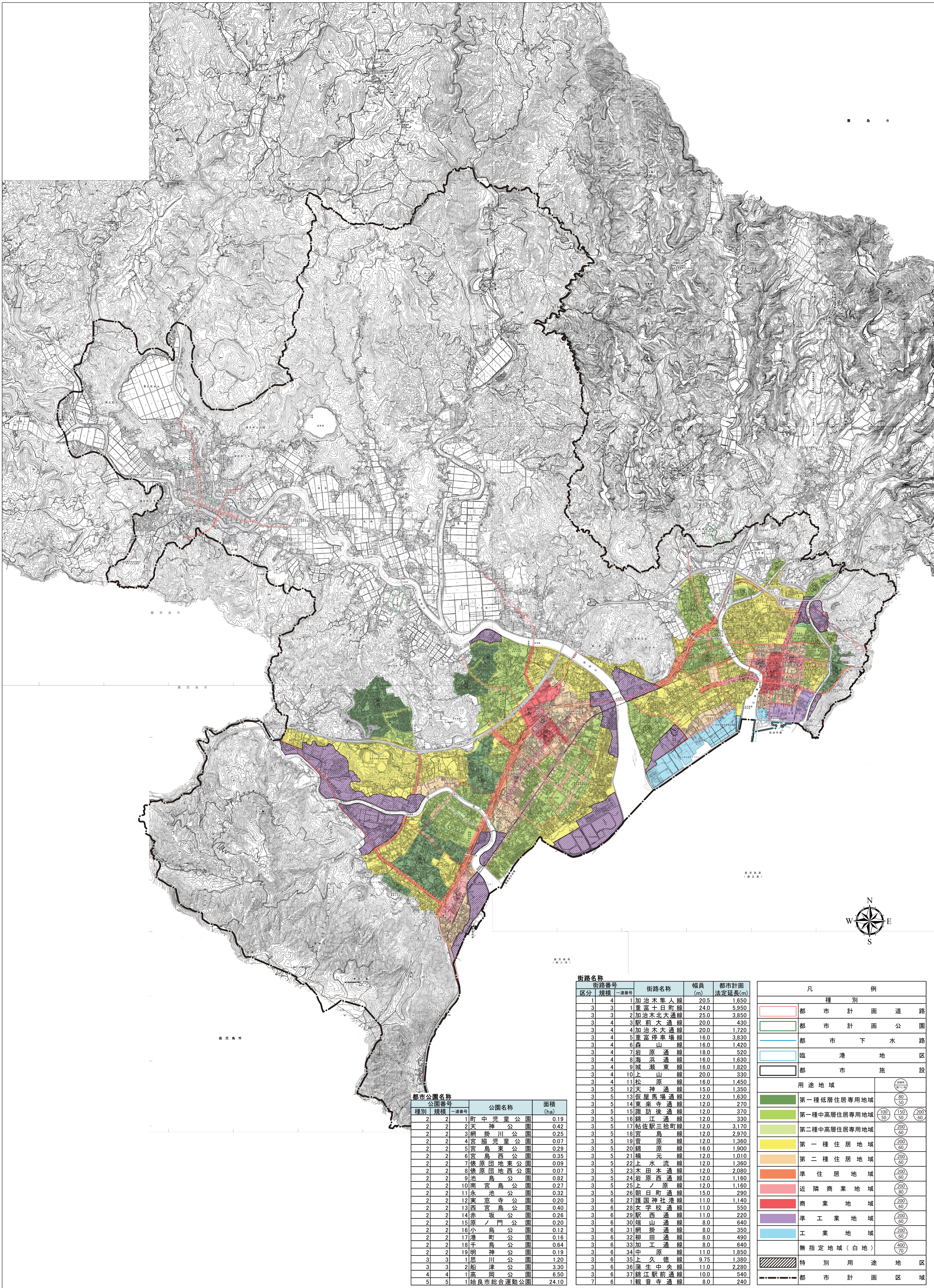


# 始良都市計画総括図



種別	規模	公園番号	公園名称	面積 (ha)
2	2	1	町中児童公園	0.19
2	2	2	天神公園	0.42
2	2	3	網掛川公園	0.25
2	2	4	宮脇児童公園	0.07
2	2	5	宮島東公園	0.29
2	2	6	宮島西公園	0.35
2	2	7	猿原団地東公園	0.09
2	2	8	猿原団地西公園	0.07
2	2	9	池島公園	0.82
2	2	10	南宮島公園	0.27
2	2	11	永池公園	0.32
2	2	12	美窓寺公園	0.20
2	2	13	西宮島公園	0.40
2	2	14	赤坂公園	0.26
2	2	15	原ノ門公園	0.20
2	2	16	小島公園	0.12
2	2	17	津町公園	0.16
2	2	18	千島公園	0.64
2	2	19	明神公園	0.19
3	3	1	思川公園	1.20
3	3	2	船津公園	3.30
4	4	1	高岡公園	6.50
5	5	1	始良市総合運動公園	24.10

区分	規模	街路番号	街路名称	幅員 (m)	都市計画法定延長(m)
1	4	1	加治木隼人線	20.5	1,650
3	3	1	重富十日町線	24.0	5,950
3	3	2	加治木北大通線	25.0	3,850
3	4	3	駅前大通線	20.0	430
3	4	4	加治木大通線	20.0	1,720
3	4	5	重富停車場線	16.0	3,830
3	4	6	森山線	16.0	1,420
3	4	7	岩原通線	18.0	520
3	4	8	海浜通線	16.0	1,630
3	4	9	城瀬東線	16.0	1,820
3	4	10	上山線	20.0	330
3	4	11	松原線	16.0	1,450
3	5	12	天神通線	15.0	1,350
3	5	13	飯塚馬場通線	12.0	1,630
3	5	14	東栗寺通線	12.0	270
3	5	15	諏訪後通線	12.0	370
3	5	16	錦江通線	12.0	330
3	5	17	帖佐駅三拾町線	12.0	3,170
3	5	18	宮島線	12.0	2,970
3	5	19	菅原線	12.0	1,360
3	5	20	錦原線	16.0	1,900
3	5	21	楠元線	12.0	1,010
3	5	22	上水流線	12.0	1,360
3	5	23	木田本通線	12.0	2,080
3	5	24	岩原西通線	12.0	1,160
3	5	25	上ノ原線	12.0	1,160
3	5	26	朝日町通線	15.0	290
3	6	27	護国神社港線	11.0	1,140
3	6	28	女学校通線	11.0	550
3	6	29	駅前西通線	11.0	220
3	6	30	彌山通線	8.0	640
3	6	31	網掛通線	8.0	350
3	6	32	柳田通線	8.0	490
3	6	33	加工通線	8.0	640
3	6	34	上原線	11.0	1,850
3	6	35	上久徳線	9.75	1,380
3	6	36	蒲生中央線	11.0	2,280
3	6	37	錦江駅前通線	10.0	540
7	6	1	観音寺通線	8.0	240

種別	
	都市計画道路
	都市計画公園
	都市下水道路
	臨港地域区
	都市施設
用途地域	
	第一種低層住居専用地域 (80/50)
	第一種中高層住居専用地域 (100/50) (150/50) (200/60)
	第二種中高層住居専用地域 (200/60)
	第一種住居地域 (200/60)
	第二種住居地域 (200/60)
	準住居地域 (200/60)
	近隣商業地域 (200/60)
	商業地域 (200/60)
	準工業地域 (200/60)
	工業地域 (200/60)
	無指定地域(白地) (400/70)
	特別用途地域
	都市計画区

1:18,000

0 1,000 2,000 4,000 6,000 8,000 10,000 12,000 m