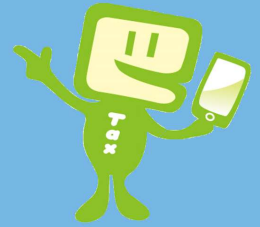


自動計算
自動入力
自宅から

確定申告は スマホからできます！



「確定申告書等作成コーナー」へアクセス

作成コーナー



▶ 対応ブラウザを確認

iPhoneの方

Androidの方

Safari



Chrome



※上記以外のブラウザでアクセスすると、エラーが表示されて次の画面へ進むことができませんので、ご注意ください

作成前に申告書作成の流れを確認！



スマホ申告の便利機能♪

給与所得の源泉徴収票をスマホで読み取り！

青色申告決算書や収支内訳書もスマホで作成できます！



スマホで撮影するだけで自動入力！



マイナポータル連携でさらに便利♪

マイナポータル連携で控除証明書等のデータを自動入力できるので、集計や入力の手間が不要です！



マイナポータル連携について詳しくはこちら



動画で見る確定申告

申告書の作成方法などを動画でご案内！



- ・医療費控除
- ・住宅ローン控除
- ・マイナポータル連携など

確定申告 動画



「自宅から e-Tax」5つのメリット

① 税務署への持参

不要



② 印刷・郵送料

不要



③ 添付書類

不要※



※一部の書類は除きます



24時間いつでも※

※メンテナンス時間を除きます

⑤ 還付金

早期還付



3週間程度で還付！

書面提出の場合は
1か月～1か月半程度で還付

・ご利用には別途通信料がかかります。
・このチラシには開発中の画面が含まれておりますので、実際の画面と異なる場合があります。
・iPhone、Safariの名称及びロゴは、米国及び他の国々で登録されたApple Inc.の商標です。iPhoneの商標は、アイホン株式会社のライセンスに基づき使用されています。
・Android、Google Chromeの名称及びロゴは、Google LLCの商標または登録商標です。

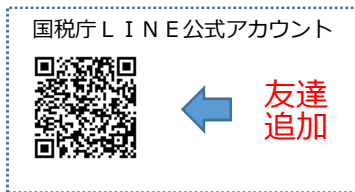
加治木税務署からの所得税等 確定申告に関するお知らせ

◎ 確定申告会場について

- 〈開設場所〉 加音ホール（始良市加治木町木田5348-185）
〈開設期間〉 令和6年2月16日（金）～令和6年3月15日（金）
※土曜・日曜・祝日は開設しておりません。
〈受付時間〉 午前9時～午後4時
※入場整理券の配付状況に応じて、上記時間より前に受付を終了する場合があります。
〈入場方法〉 会場に入場の際は入場整理券が必要となりますので、ご理解とご協力をお願いします。
〈相談体制〉 加音ホールではマイナンバーカードを利用したスマホ申告を推奨しておりますので、マイナンバーカード及びスマートフォンをお持ちの方は、申告会場に来場される際にご持参ください。
なお、この場合、市区町村で設定されたマイナンバーカードの暗証番号（数字4桁及び英数字6桁以上）が必要となりますので、事前の確認をお願いします。

入場には入場整理券が必要です！

① **オンラインで事前発行** = オンラインで発行します。



LINEアプリで国税庁公式アカウントを友だち追加してください。
オンライン予約は10日前から2営業日前まで行うことができます。
(加治木税務署は、2月6日から開始します。)

② **会場で当日配付** = 申告会場で当日配付します。

当日配付の枚数には限りがあります。そのため、配付状況に応じて、後日の来場をお願いする場合がありますので、ご了承ください。配付状況は国税庁HPから確認できます。

◎ 自宅からの申告に関するご相談

(1) **タックスアンサー**を利用する

タックスアンサーでは、国税のよくある質問に対する一般的な回答を次の方法で調べることができます。

- ・ 自分に合った状況から探す（質問形式による検索）
- ・ キーワードによる検索
- ・ 税金の分野ごとに調べる



タックスアンサー
はこちらから

(2) **税務相談チャットボット「ふたば」**

ご質問を入力いただければ、AIを活用した税務相談チャットボット「ふたば」がお答えします。



ふたばに質問する

(3) **電話によるご相談**

確定申告に関するご質問（申告の要否、税法関連事項等）は、**確定申告電話相談センター**にお問い合わせください。税務署にお電話いただきますと、自動音声によりご案内しております。

☎ **0995-62-2161**（通常の通話料金となります。）

> 月曜日～金曜日 8:30～17:00

> 自動音声案内で「0」番を選択してください。確定申告電話相談センターへおつながります。