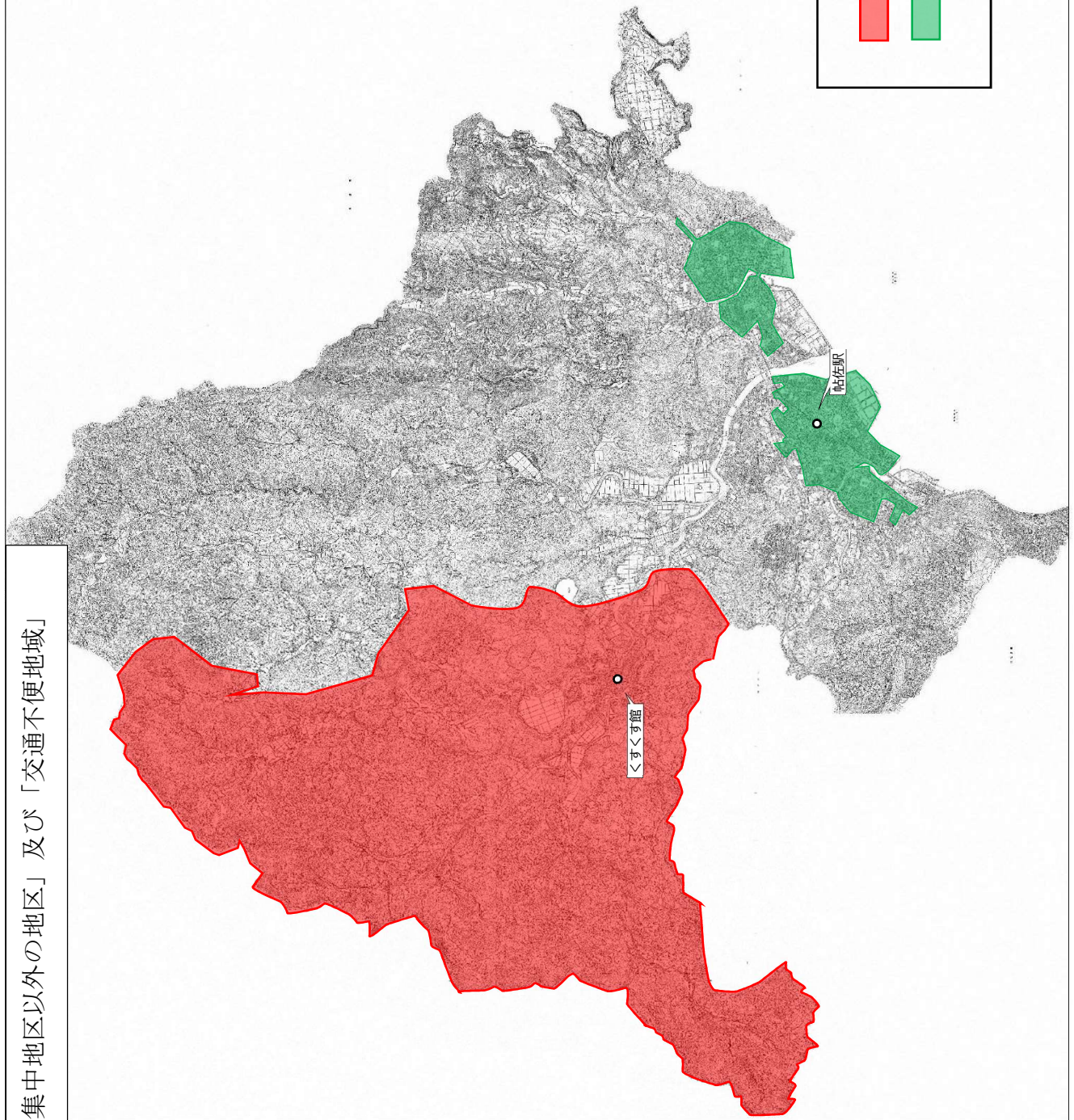




表5 添付資料：「人口集中地区以外の地区」及び「交通不便地域」



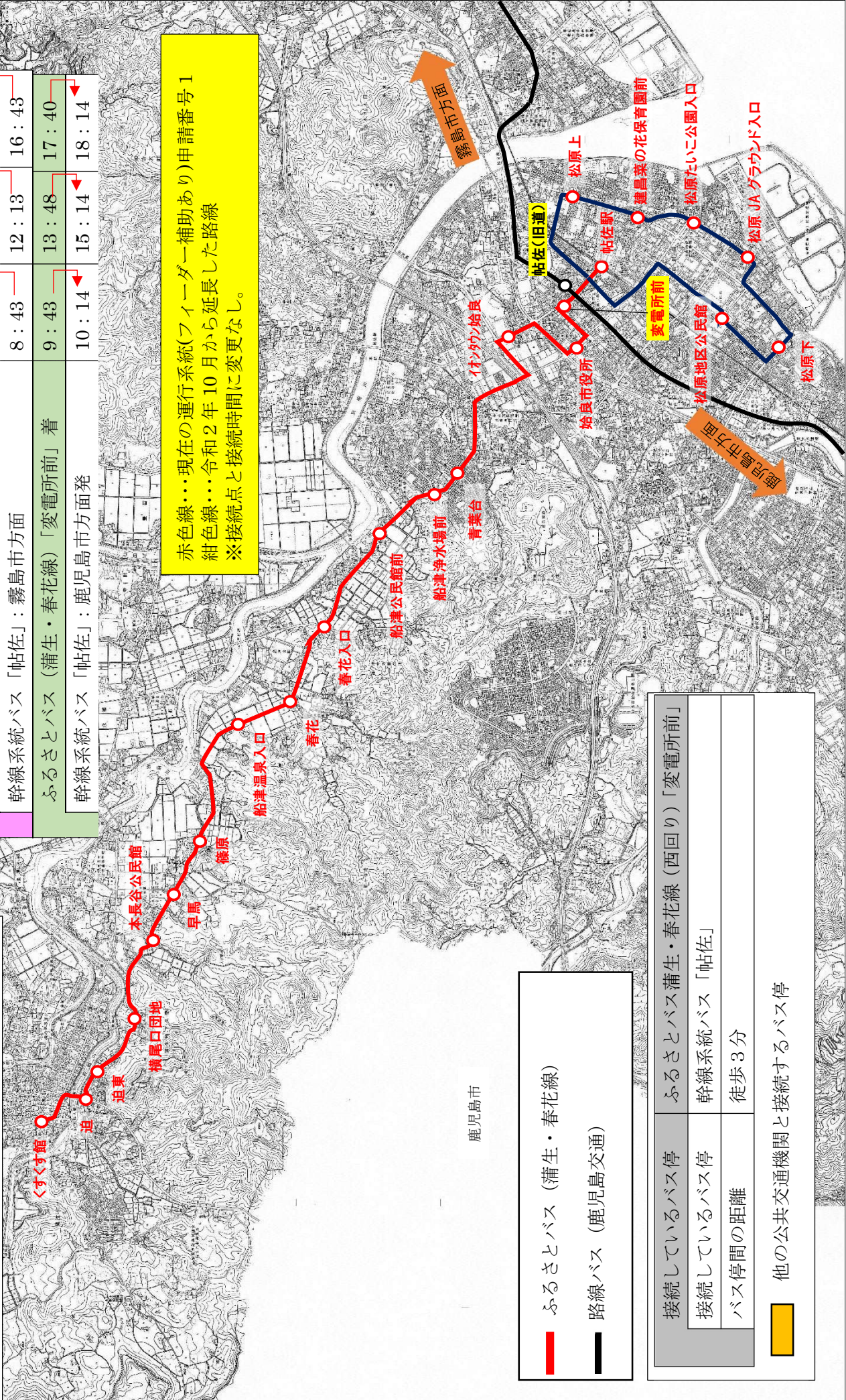
	過疎地域
	DID地区 (人口集中地区)



補助系統① ふるさとバス蒲生・春花線（西回り）

ふるさとバス蒲生・春花線（西回り）「変電所前」発	9：01	13：06	16：58
幹線系統バス「帖佐」：霧島市方面	8：43	12：13	16：43
ふるさとバス（蒲生・春花線）「変電所前」着	9：43	13：48	17：40
幹線系統バス「帖佐」：鹿児島市方面発	10：14	15：14	18：14

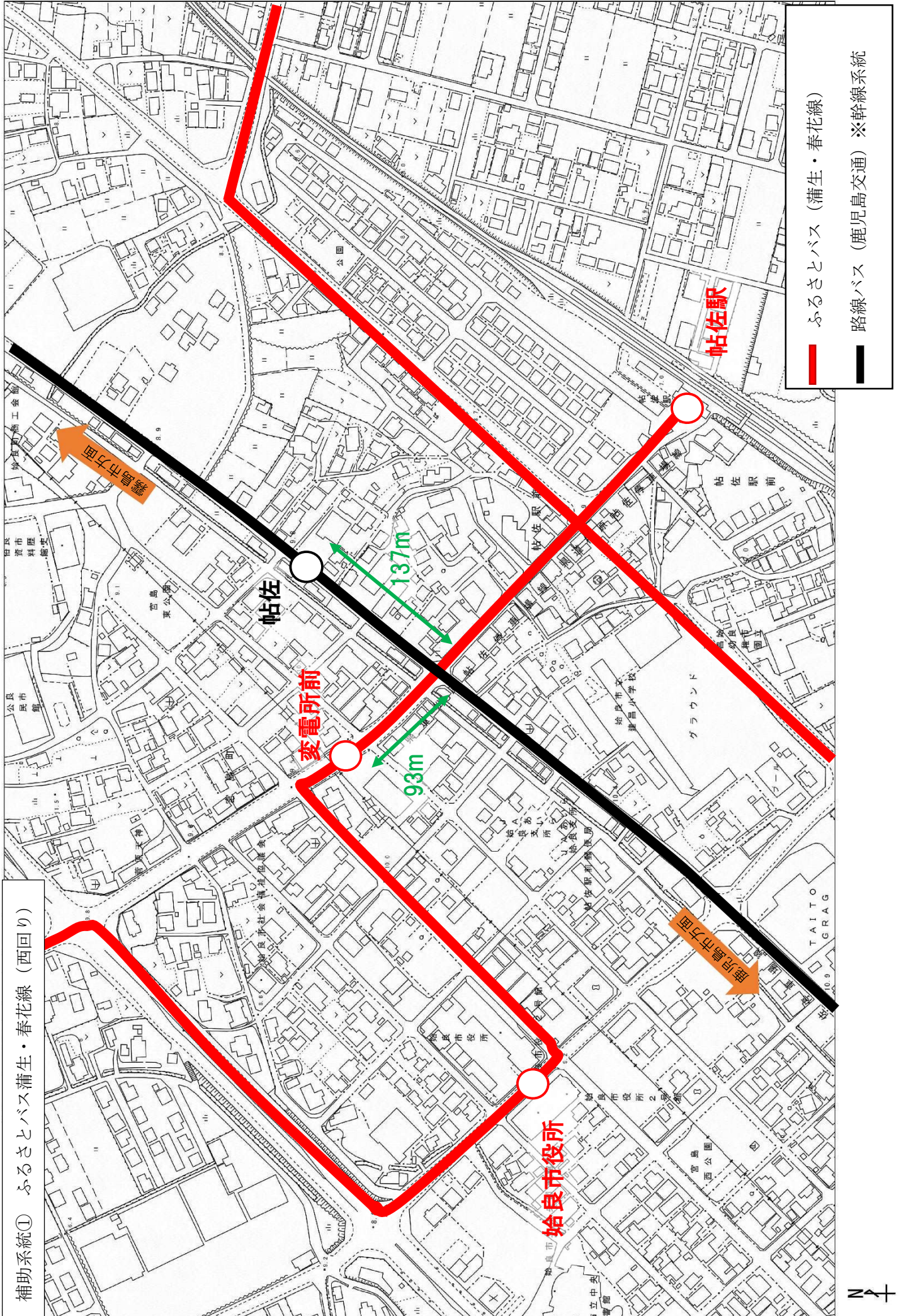
赤色線・・・現在の運行系統(ライダー補助あり)申請番号1
 紺色線・・・令和2年10月から延長した路線
 ※接続点と接続時間に変更なし。



ふるさとバス（蒲生・春花線）
 路線バス（鹿児島交通）

接続しているバス停	ふるさとバス蒲生・春花線（西回り）「変電所前」
接続しているバス停	幹線系統バス「帖佐」
バス停間の距離	徒歩3分
他の公共交通機関と接続するバス停	





補助系統① ふるさとバス（蒲生・春花線）

— ふるさとバス（蒲生・春花線）
— 路線バス（鹿兒島交通）※幹線系統

始良市役所

始良市役所

変電所前

帖佐

帖佐駅

137m

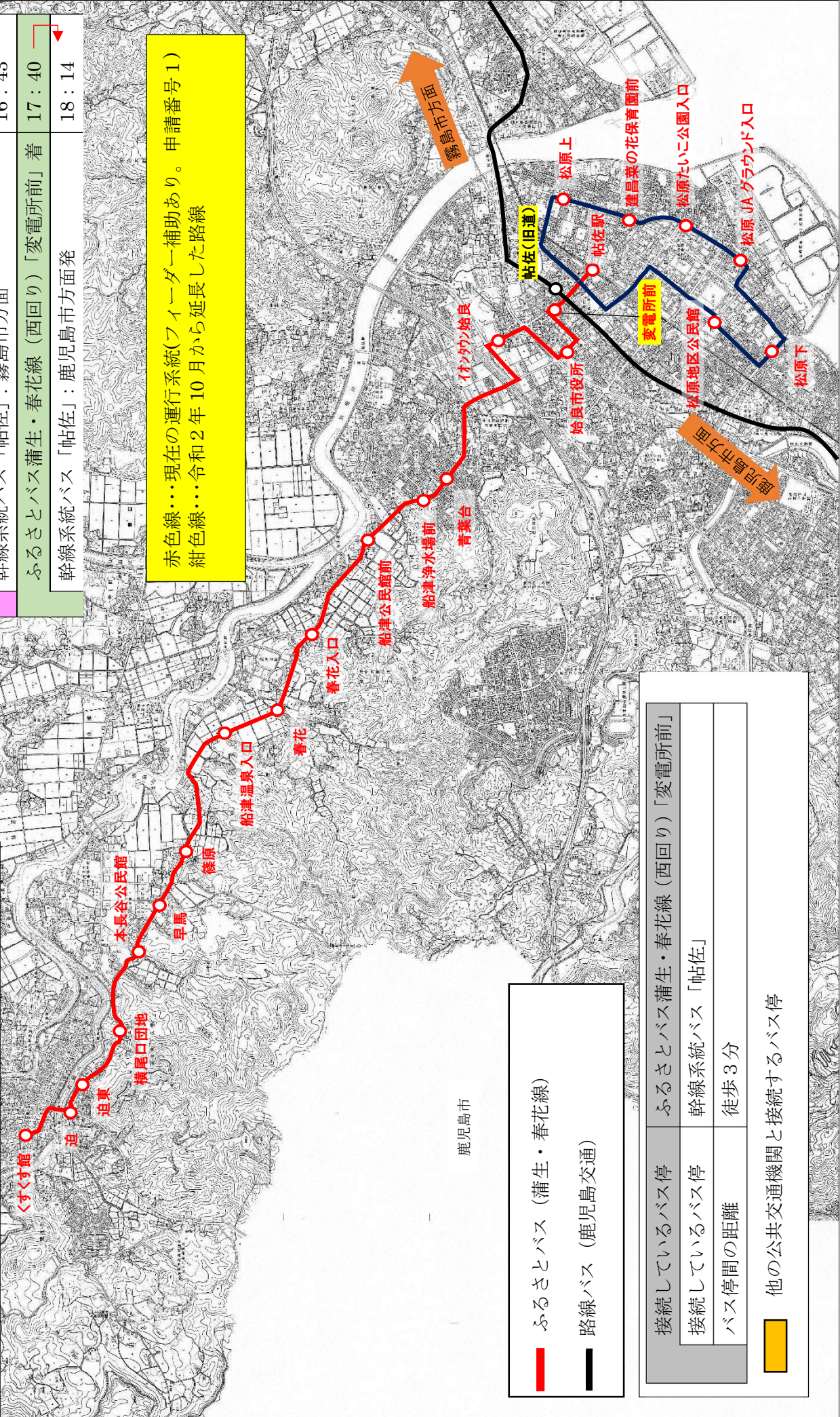
93m

始良市方面

鹿兒島市方面



補助系統② ふるさとバス蒲生・春花線（西回り）松原地区経由



赤色線・・・現在の運行系統(ライダー補助あり。申請番号1)
 紺色線・・・令和2年10月から延長した路線

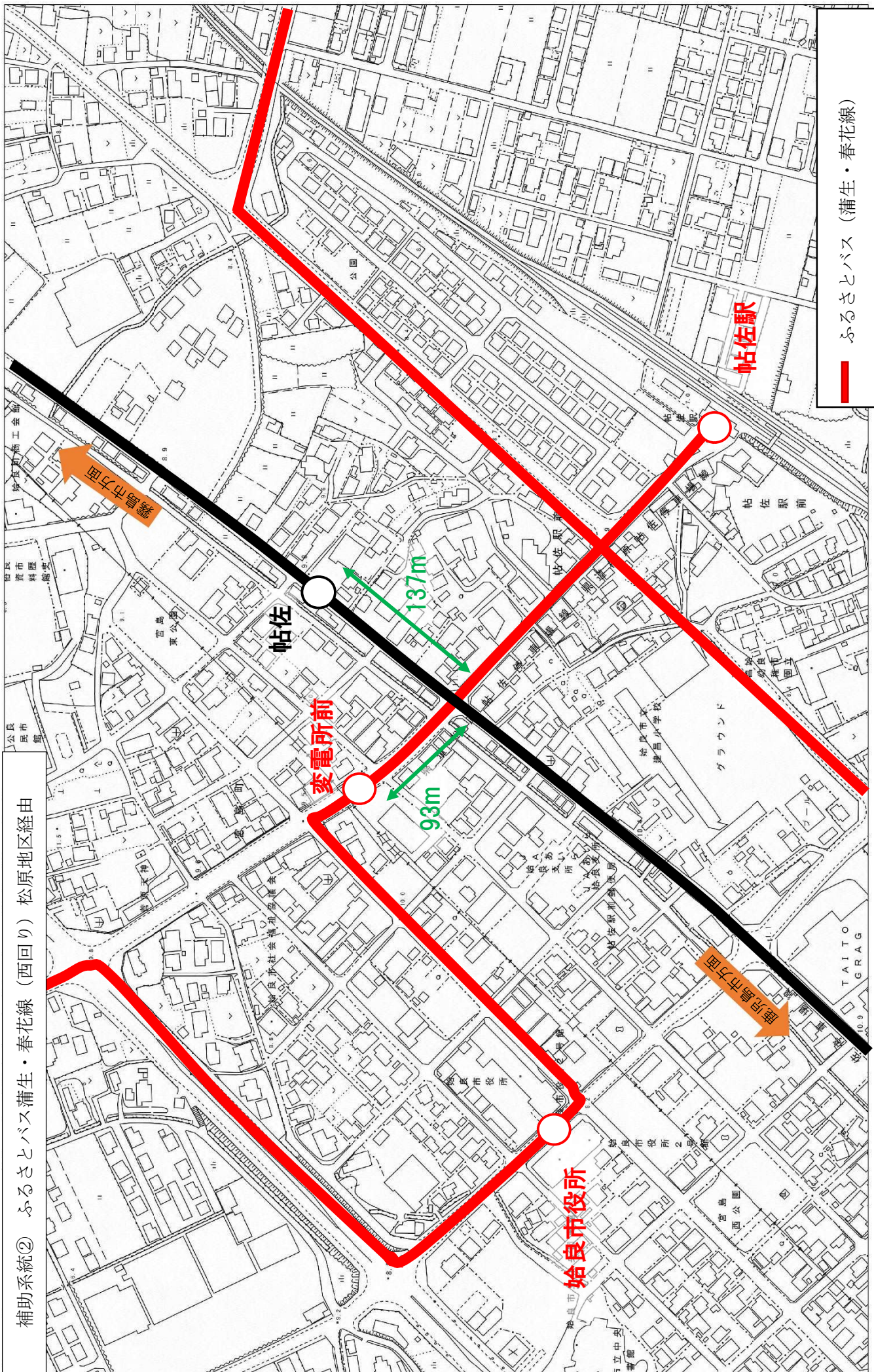
ふるさとバス蒲生・春花線（西回り）「変電所前」発	16：58
幹線系統バス「帖佐」：霧島市方面	16：43
ふるさとバス蒲生・春花線（西回り）「変電所前」着	17：40
幹線系統バス「帖佐」：鹿児島市方面発	18：14

ふるさとバス（蒲生・春花線）
 路線バス（鹿児島交通）

接続しているバス停	ふるさとバス蒲生・春花線（西回り）「変電所前」
接続しているバス停	幹線系統バス「帖佐」
バス停間の距離	徒歩3分
他の公共交通機関と接続するバス停	



補助系統② ふるさとバス 蒲生・春花線（西回り）松原地区經由



ふるさとバス（蒲生・春花線）

路線バス（鹿児島交通）※幹線系統

始良市役所

変電所前

帖佐

帖佐駅

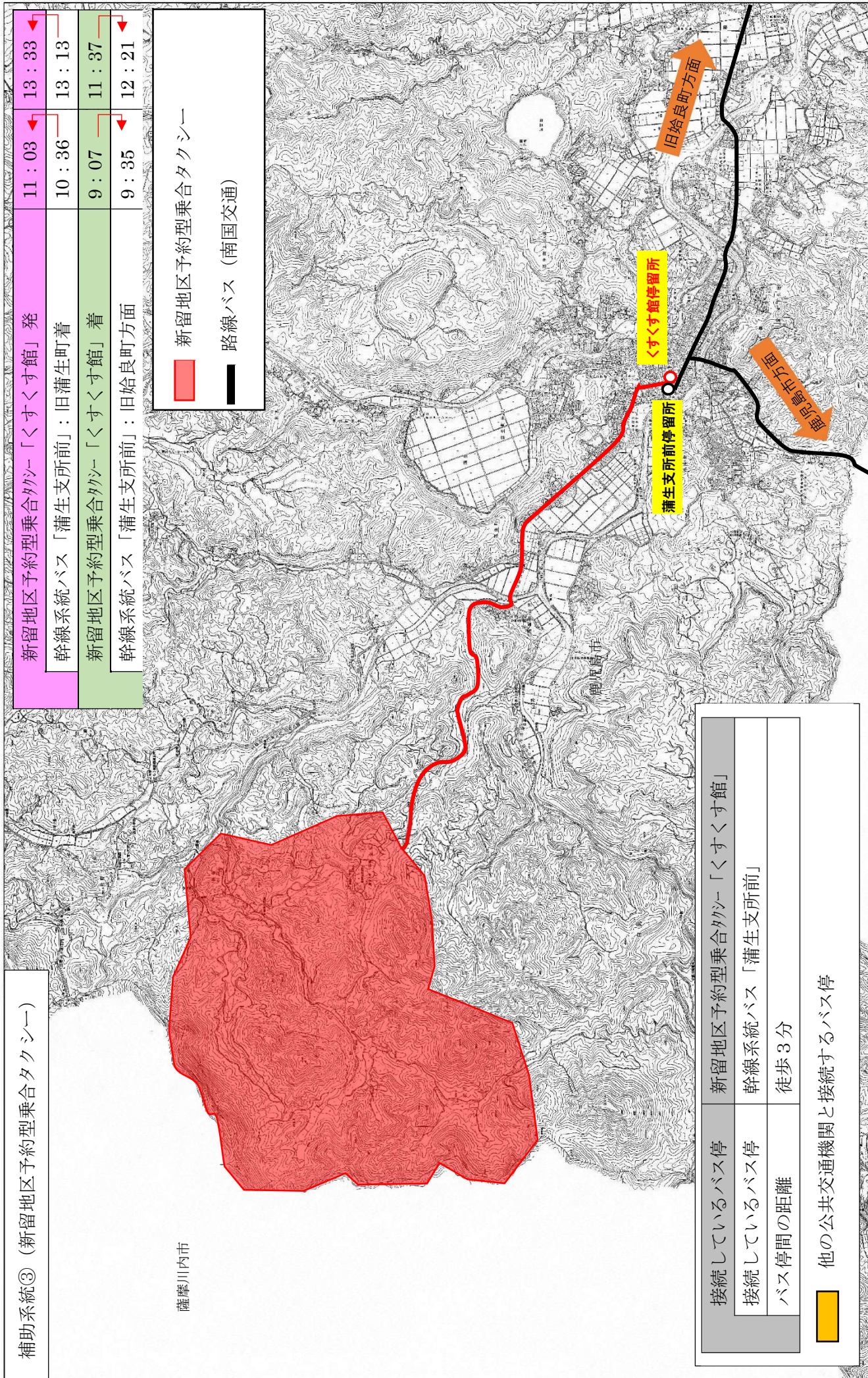
137m

93m

鹿児島市方面

鹿児島市方面





補助系統③ (新留地区予約型乗合タクシー)

新留地区予約型乗合タクシー「くすくす館」発	11:03	13:33
幹線系統バス「蒲生支所前」: 旧蒲生町着	10:36	13:13
新留地区予約型乗合タクシー「くすくす館」着	9:07	11:37
幹線系統バス「蒲生支所前」: 旧始良町方面	9:35	12:21

新留地区予約型乗合タクシー
 路線バス (南国交通)

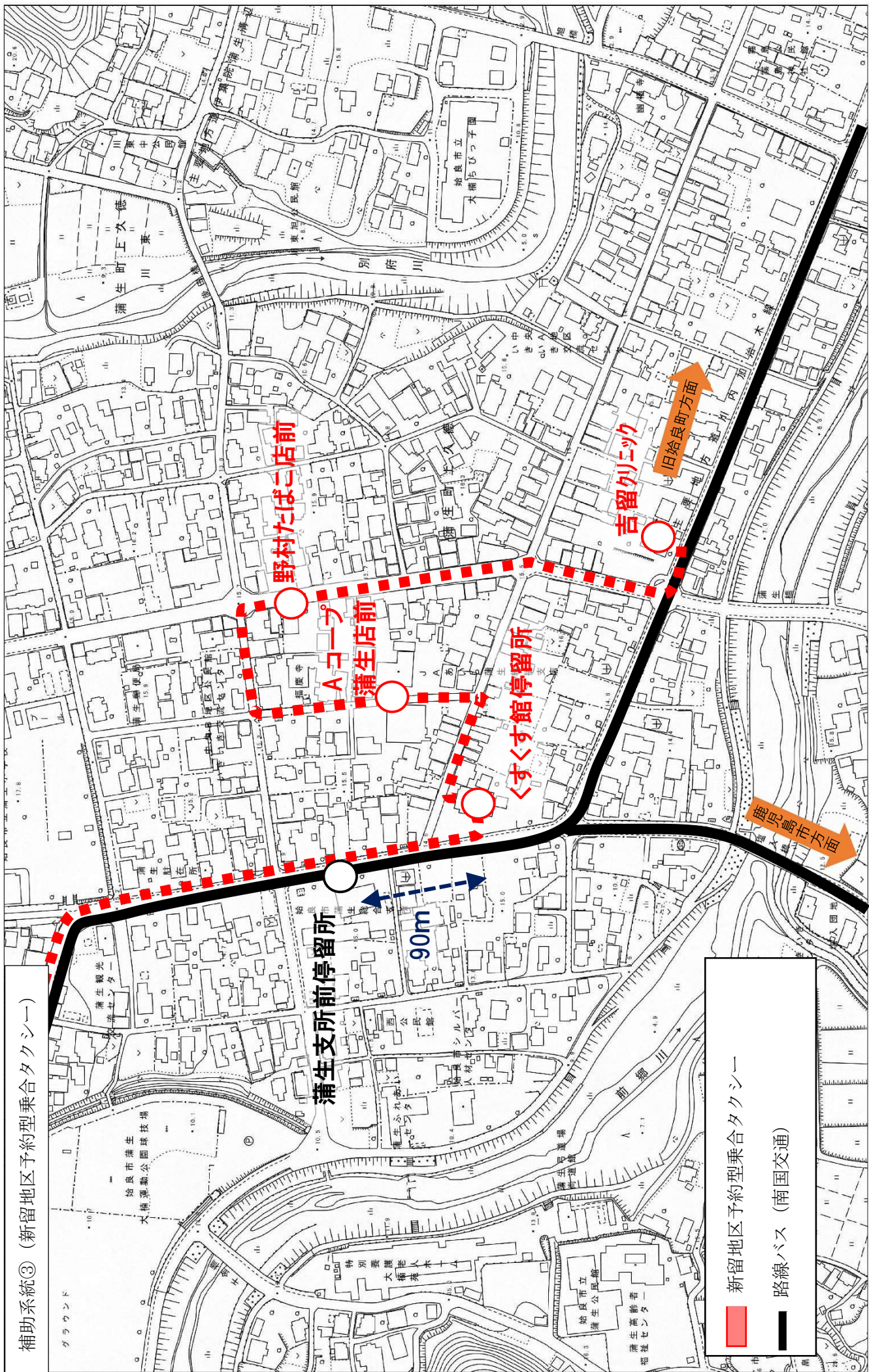
薩摩川内市

接続しているバス停	新留地区予約型乗合タクシー「くすくす館」
接続しているバス停	幹線系統バス「蒲生支所前」
バス停間の距離	徒歩3分
	他の公共交通機関と接続するバス停

くすくす館停留所
蒲生支所前停留所

旧始良町方面

旧蒲生町方面



補助系統③ (新留地区予約型乗合タクシー)

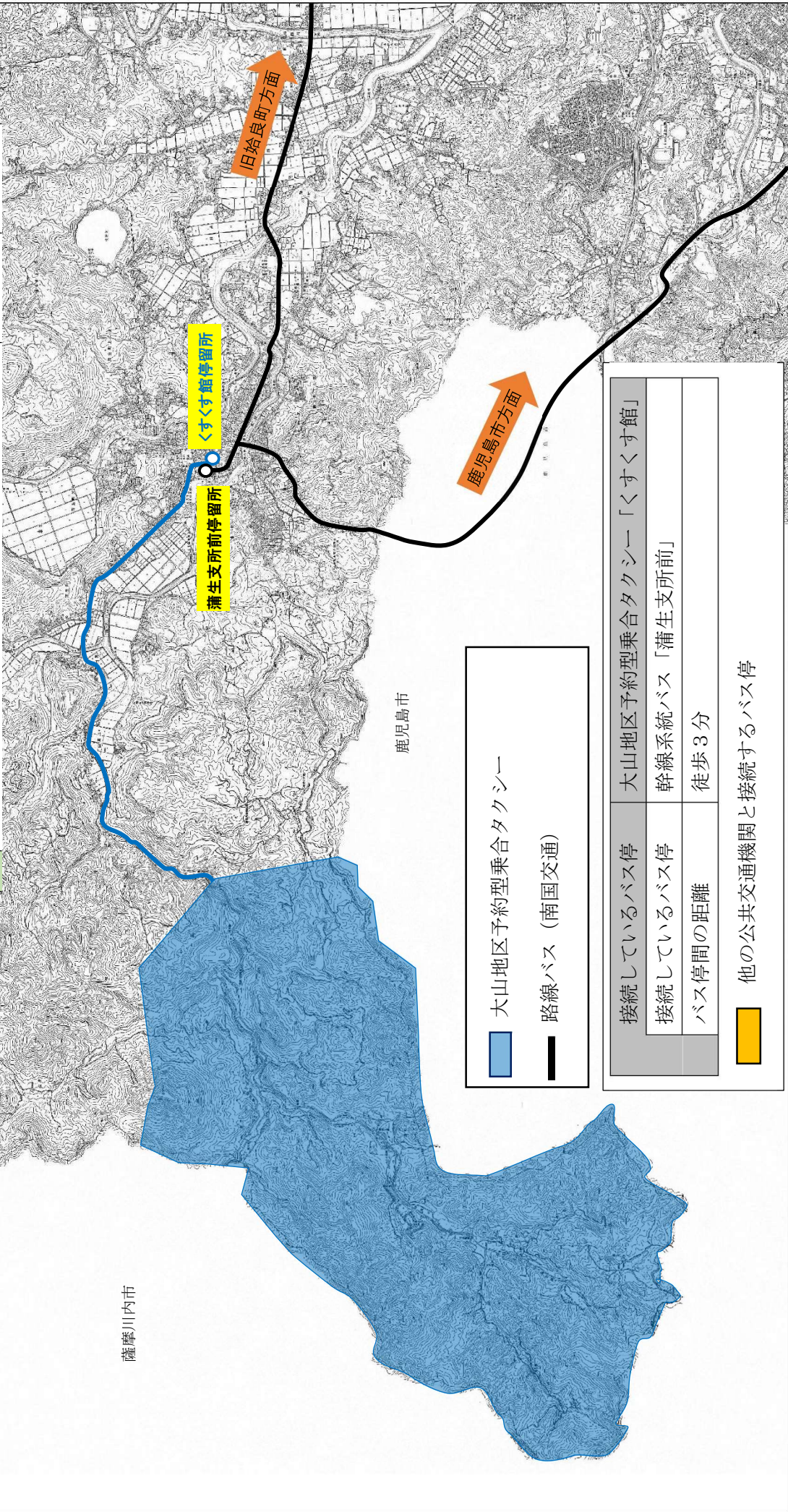
新留地区予約型乗合タクシー

路線バス (南国交通)



補助系統④（大山地区予約型乗合タクシー）

大山地区予約型乗合タクシー「くすくす館」発	10:30	13:30
幹線系統バス「蒲生支所前」：旧蒲生町着	8:53	13:13
大山地区予約型乗合タクシー「くすくす館」着	9:13	11:16
幹線系統バス「蒲生支所前」：旧始良町方面発	9:35	11:31

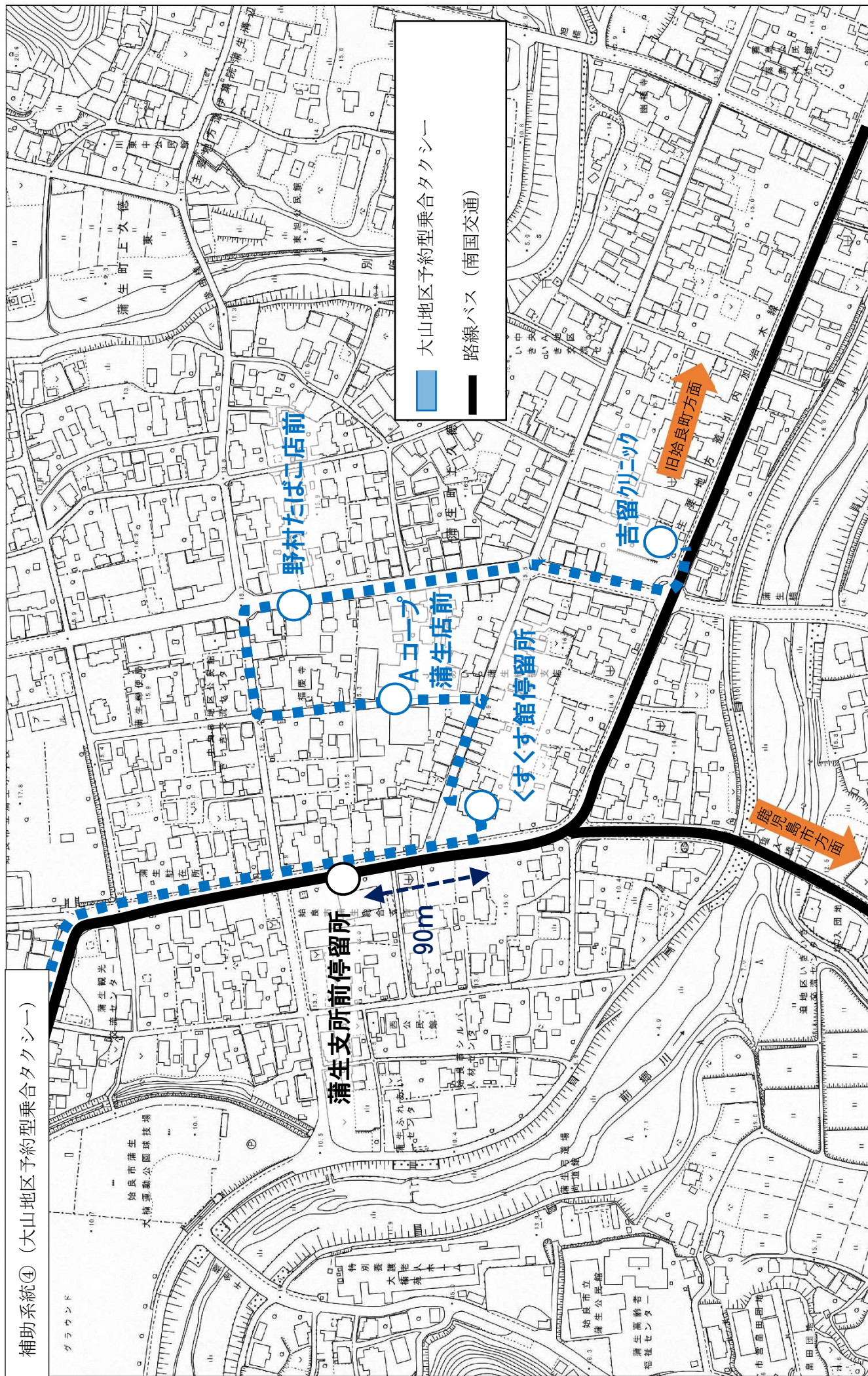


大山地区予約型乗合タクシー
 路線バス（南国交通）

接続しているバス停	大山地区予約型乗合タクシー「くすくす館」
接続しているバス停	幹線系統バス「蒲生支所前」
バス停間の距離	徒歩3分
	他の公共交通機関と接続するバス停



補助系統④（大山地区予約型乗合タクシー）



大山地区予約型乗合タクシー
 路線バス（南国交通）



補助系統⑤ (久末地区高牧集落予約型乗合タクシー)

久末地区高牧集落予約型乗合タクシー

路線バス (南国交通)

久末地区高牧集落予約型乗合タクシー「くすくす館」発	10:00	13:00
幹線系統バス「蒲生支所前」: 旧蒲生町着	8:53	12:17
久末地区高牧集落予約型乗合タクシー「くすくす館」着	8:20	10:20
幹線系統バス「蒲生支所前」: 鹿児島市方面発	9:35	11:01

薩摩川内市

鹿児島市

蒲生支所前停留所
くすくす館停留所

旧始良町方面

鹿児島市方面

接続しているバス停 久末地区高牧集落予約型乗合タクシー「くすくす館」

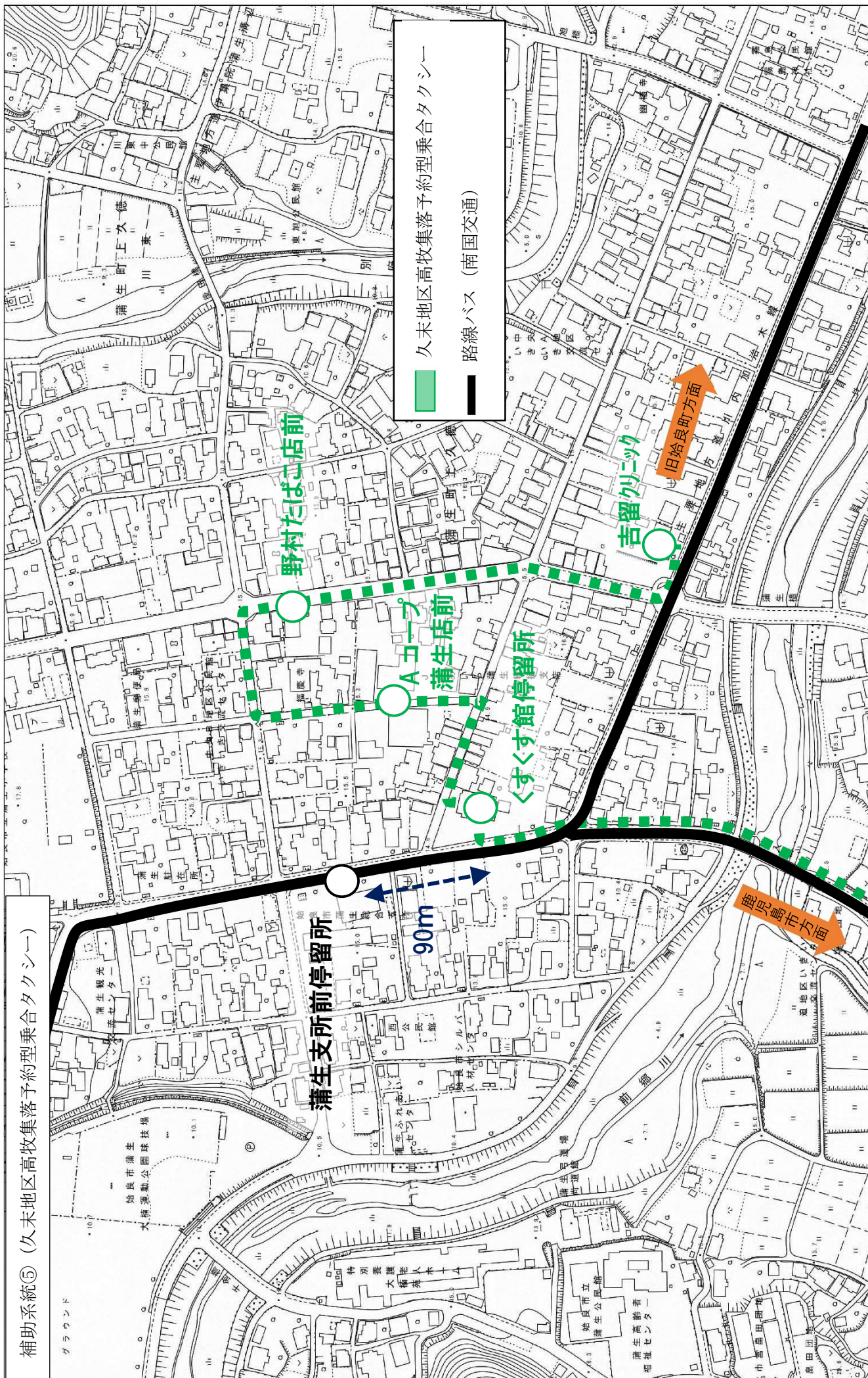
接続しているバス停 幹線系統バス「蒲生支所前」

バス停間の距離 徒歩3分

他の公共交通機関と接続するバス停



補助系統⑤ (久末地区高牧集落予約型乗合タクシー)

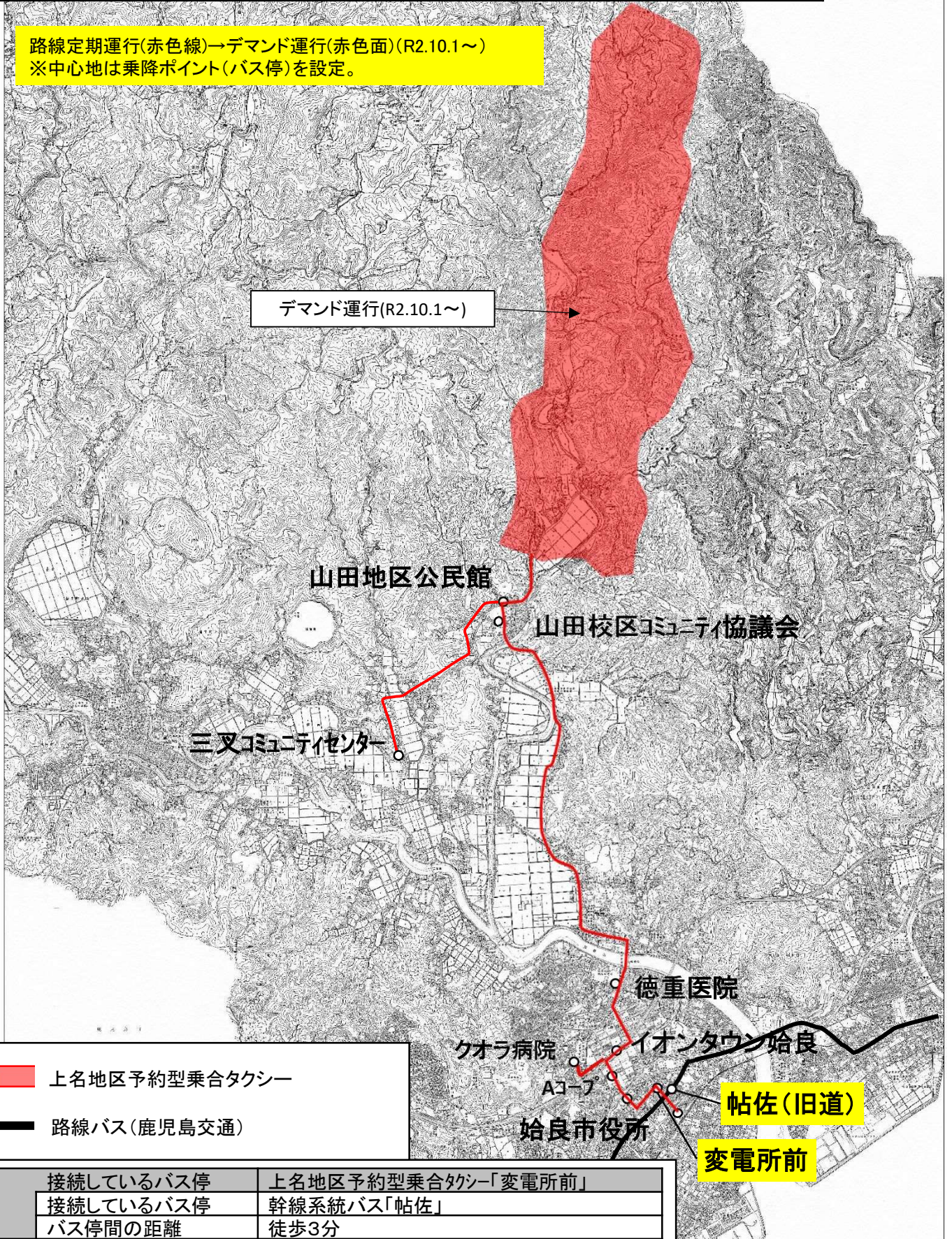


補助系統 ⑥(上名地区予約型乗合タクシー)

S = 1 : 35000

上名地区予約型乗合タクシー「変電所前」発	10:02 ←	12:02 ←	14:32 ←
幹線系統バス「帖佐」:霧島市方面	8:43 ↘	11:43 ↘	13:43 ↘
上名地区予約型乗合タクシー「変電所前」着	9:19 ↗	11:49 ↗	13:49 ↗
幹線系統バス「帖佐駅」:鹿児島市方面発	9:44 ←	13:14 ←	15:14 ←

路線定期運行(赤色線)→デマンド運行(赤色面)(R2.10.1~)
 ※中心地は乗降ポイント(バス停)を設定。



デマンド運行(R2.10.1~)

山田地区公民館

山田校区コミュニティ協議会

三叉コミュニケーションセンター

徳重医院

クオラ病院

イオンタウン始良

始良市役所

帖佐(旧道)

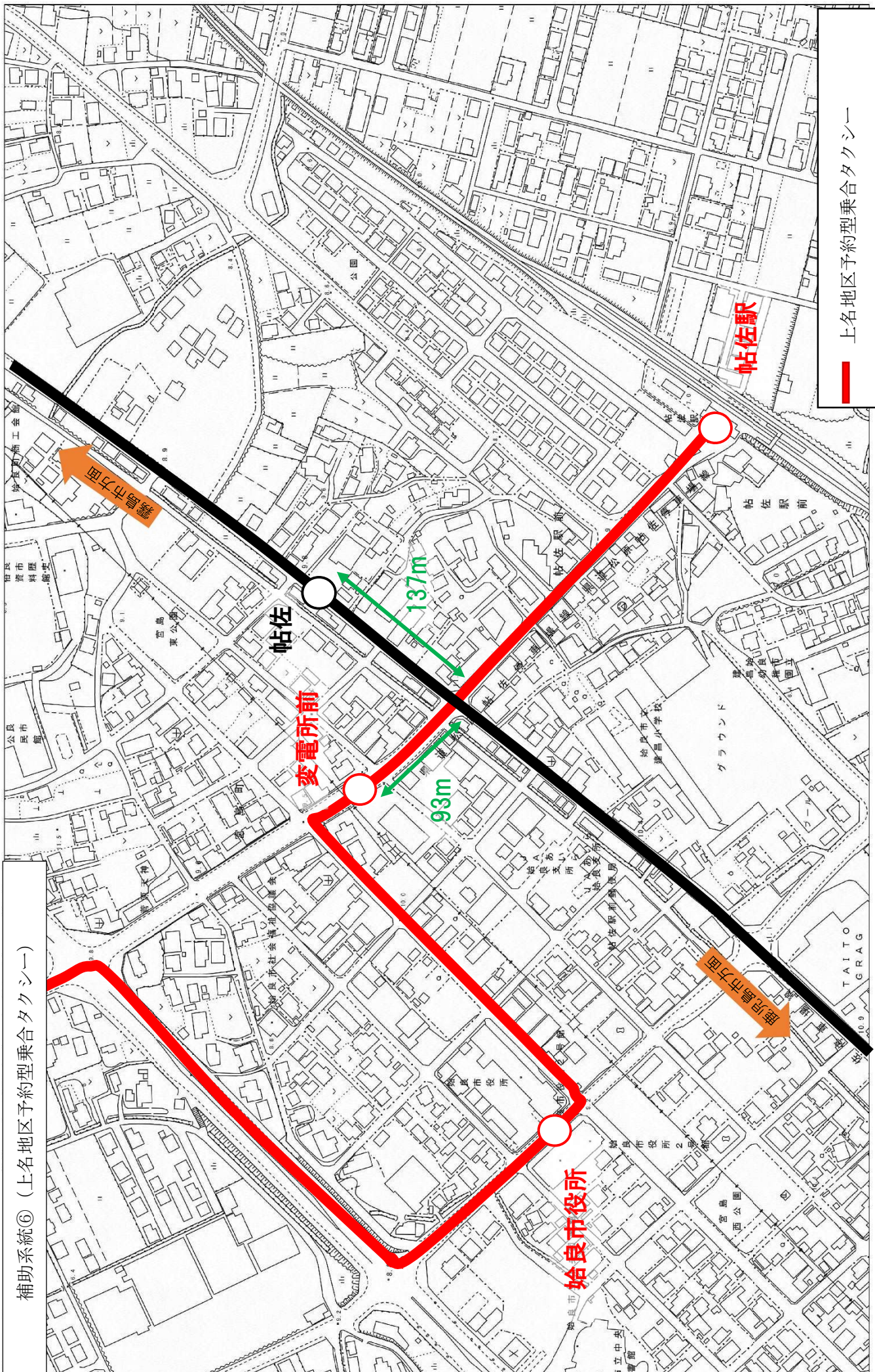
変電所前

- 上名地区予約型乗合タクシー
- 路線バス(鹿児島交通)

接続しているバス停	上名地区予約型乗合タクシー「変電所前」
接続しているバス停	幹線系統バス「帖佐」
バス停間の距離	徒歩3分

他の公共交通機関と接続するバス停

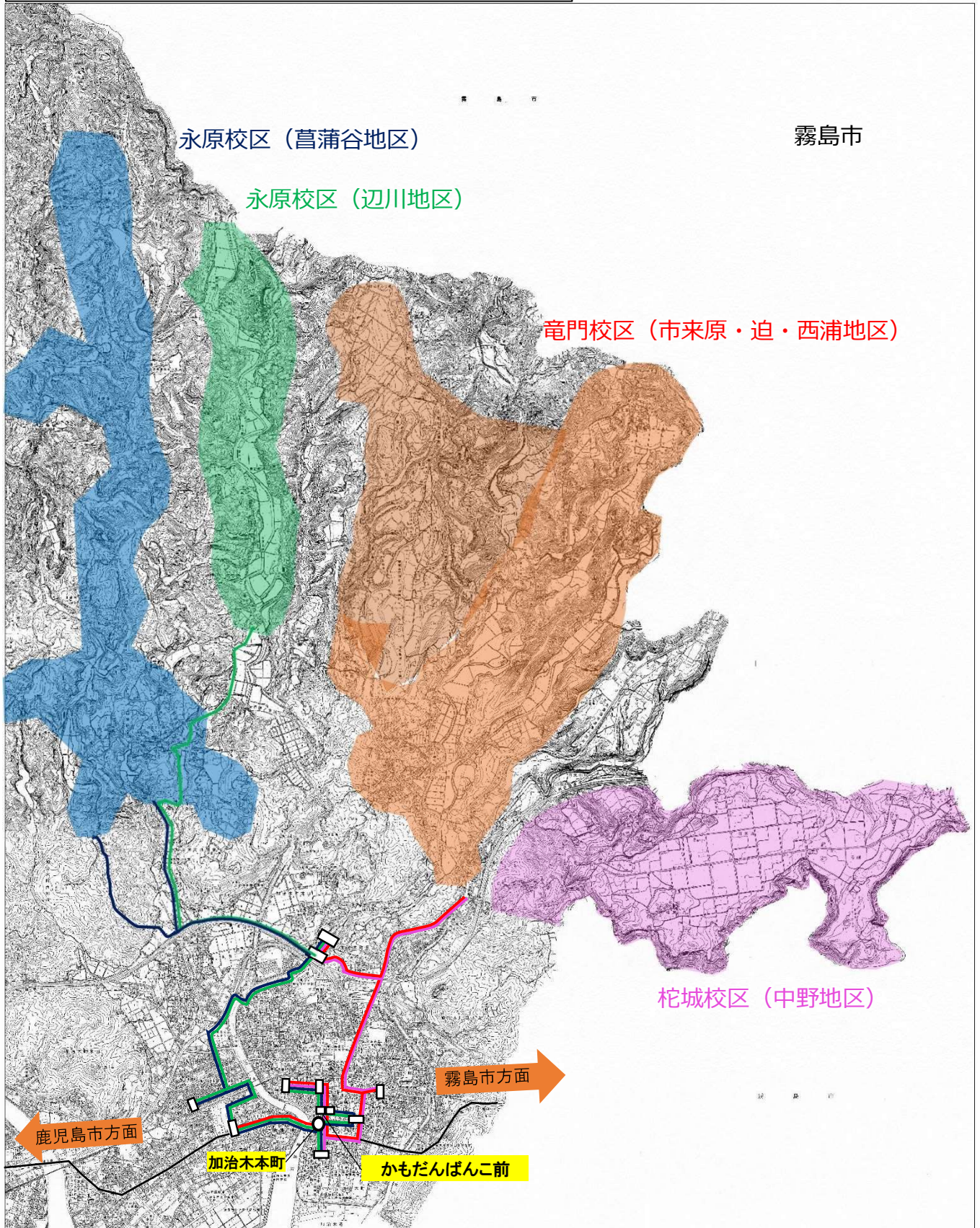
補助系統⑥（上名地区予約型乗合タクシー）



上名地区予約型乗合タクシー

路線バス (鹿児島交通)



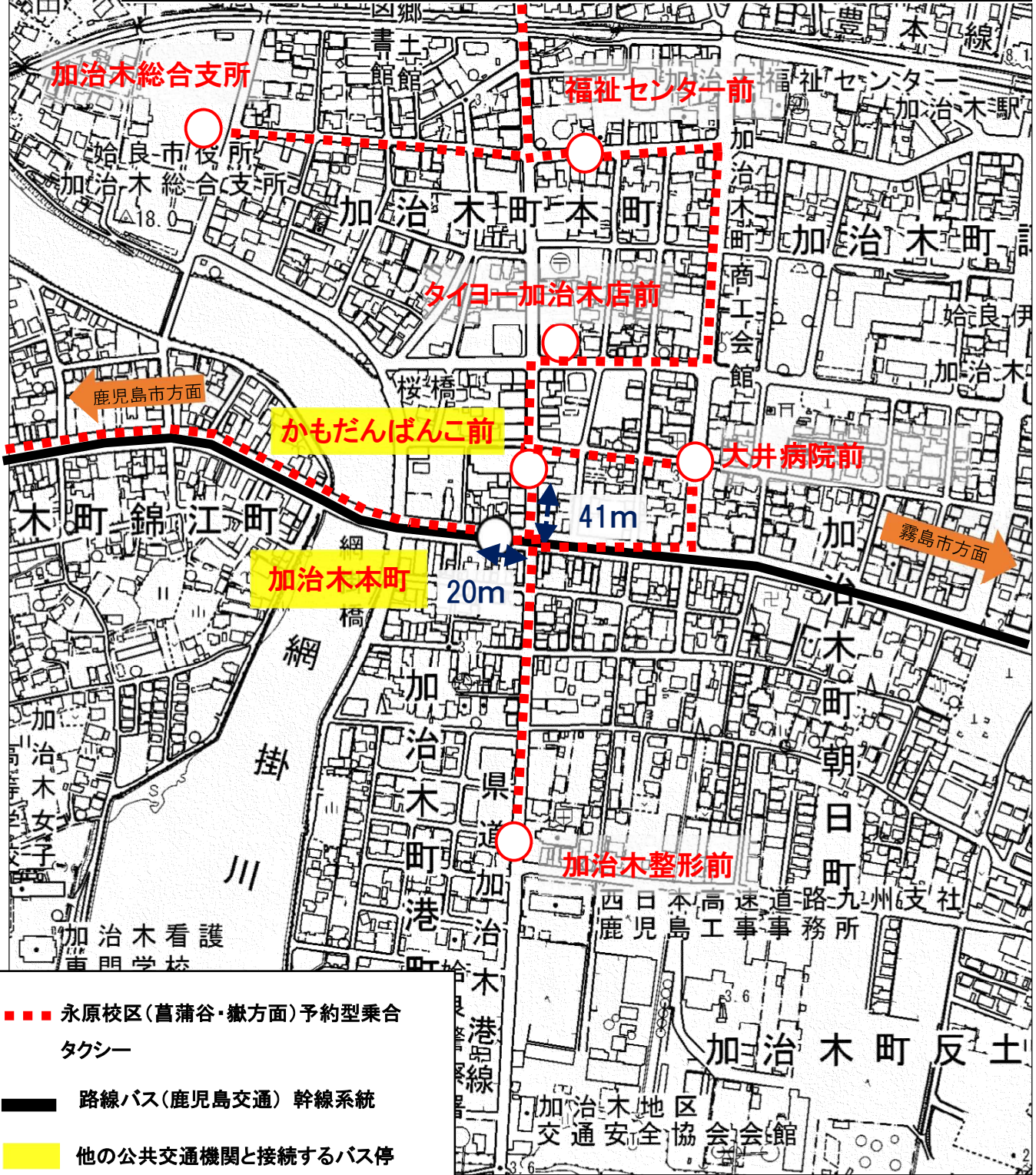


接続しているバス停	①各校区・地区予約型乗合タクシー「かもだんばんこ前」
接続しているバス停	幹線系統バス「加治木本町」
バス停間の距離	①徒歩1分

他の公共交通機関と接続するバス停

補助系統⑦ 永原校区(菖蒲谷・嶽方面)予約型乗合タクシー

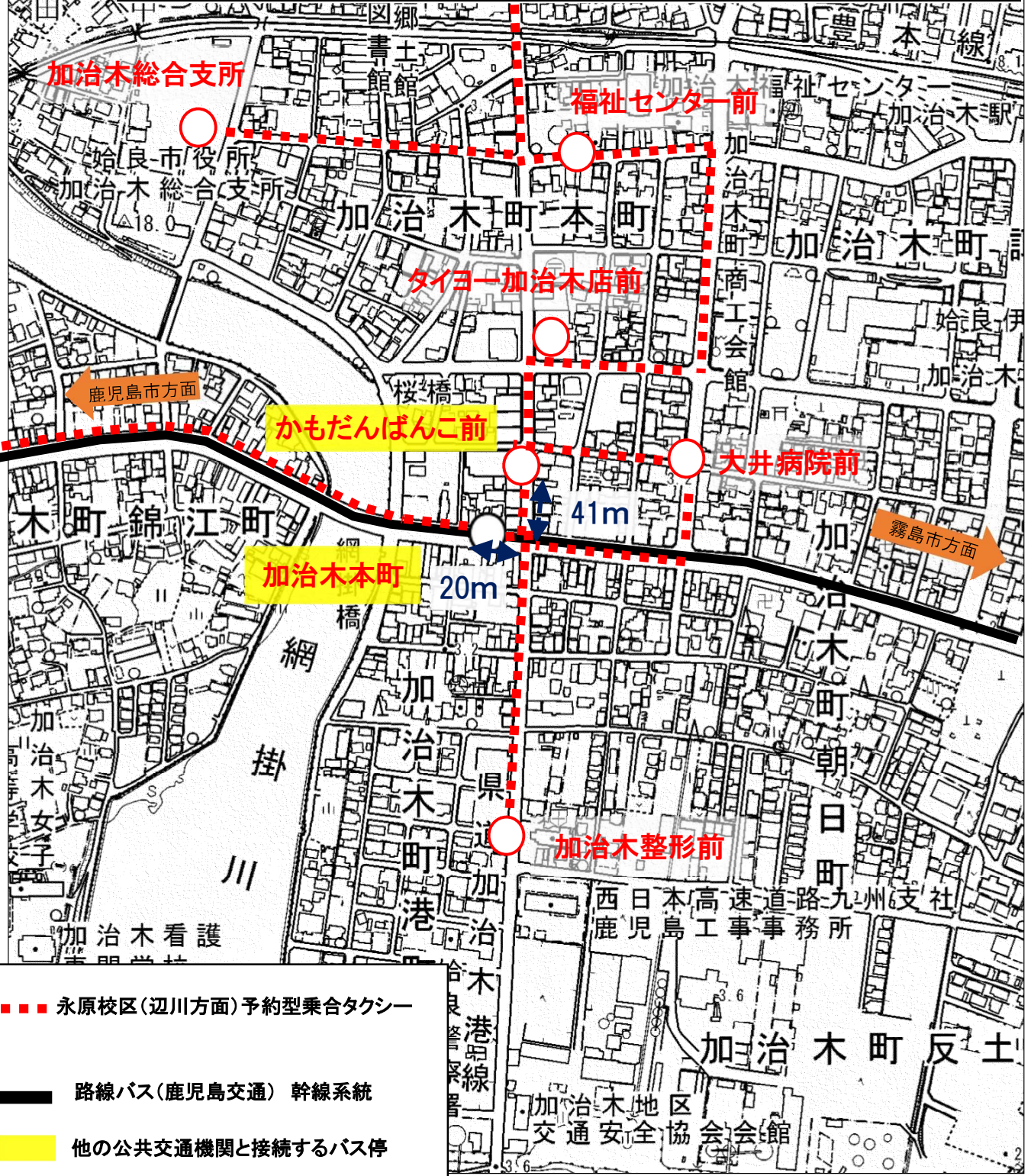
永原校区予約型乗合タクシー「かもだんばんこ前」発	11:08 ←	13:08 ←	15:08 ←
幹線系統バス「加治木本町」:霧島市方面	10:52 ←	12:22 ←	14:52 ←
永原校区予約型乗合タクシー「かもだんばんこ前」着	9:27 →	12:12 →	14:07 →
幹線系統バス「加治木本町」:鹿児島市方面発	9:35 ←	13:05 ←	15:05 ←



- 永原校区(菖蒲谷・嶽方面)予約型乗合タクシー
- 路線バス(鹿児島交通) 幹線系統
- 他の公共交通機関と接続するバス停

補助系統⑧ 永原校区(辺川方面)予約型乗合タクシー

永原校区予約型乗合タクシー「かもだんばんこ前」発	11:08 ←	13:08 ←	15:08 ←
幹線系統バス「加治木本町」:霧島市方面	10:52 ←	12:22 ←	14:52 ←
永原校区予約型乗合タクシー「かもだんばんこ前」着	9:02 →	12:12 →	14:07 →
幹線系統バス「加治木本町」:鹿児島市方面発	9:35 →	13:05 →	15:05 →



- 永原校区(辺川方面)予約型乗合タクシー
- 路線バス(鹿児島交通) 幹線系統
- 他の公共交通機関と接続するバス停



202006251510 SK17040N

補助系統⑨ 竜門校区(市来原・迫・西浦方面)予約型乗合タクシー

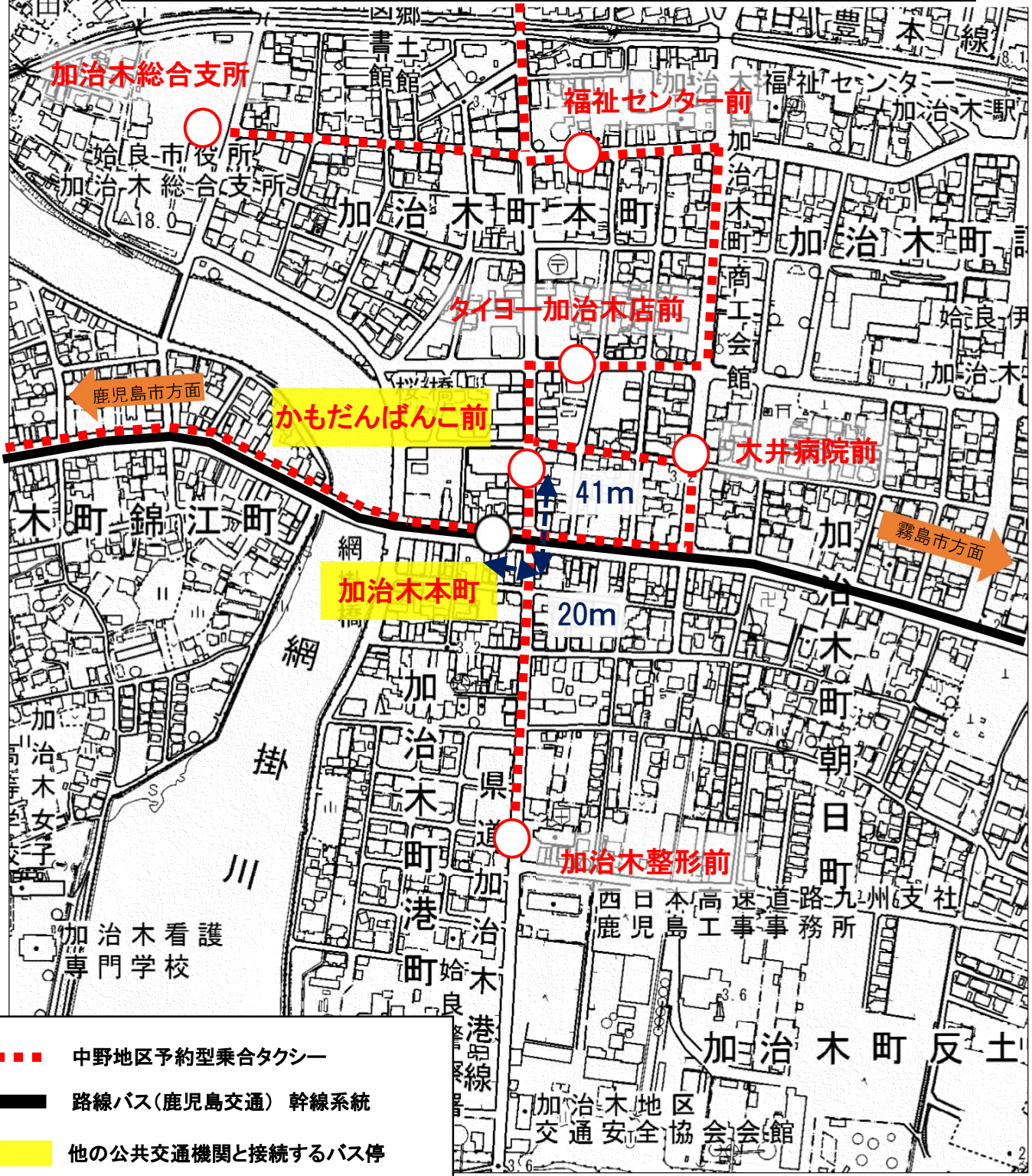
竜門校区予約型乗合タクシー「かもだんばんこ前」発	11:11 ←	13:11 ←	15:11 ←
幹線系統バス「加治木本町」:霧島市方面	10:52 ←	12:22 ←	14:52 ←
竜門校区予約型乗合タクシー「かもだんばんこ前」着	9:27 →	12:12 →	14:07 →
幹線系統バス「加治木本町」:鹿児島市方面発	9:35 →	13:05 →	15:05 →



- 竜門校区(市来原・迫方面、西浦方面)予約型乗合タクシー
- 路線バス(鹿児島交通)
- 他の公共交通機関と接続するバス停

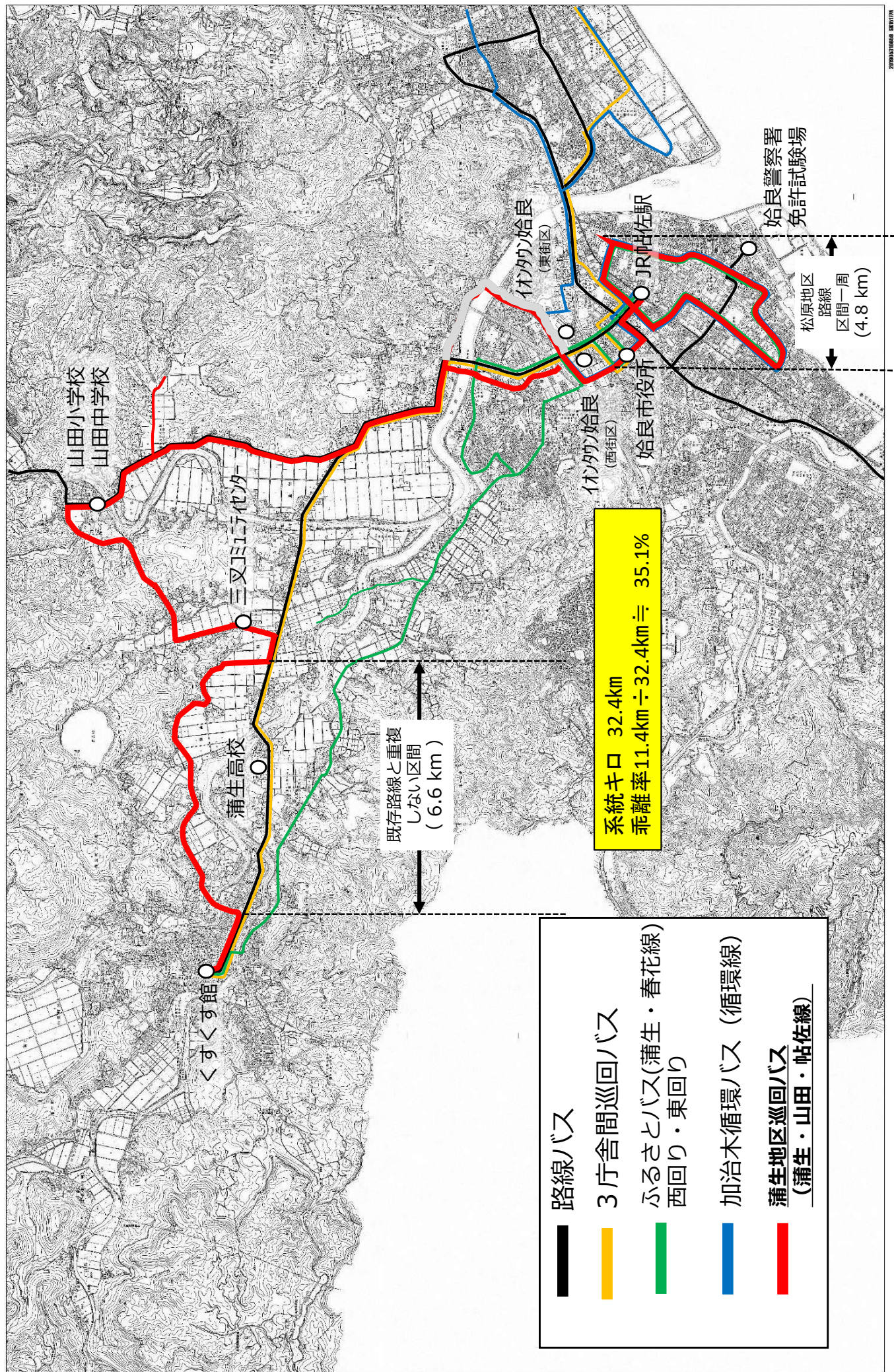
補助系統⑩(中野地区予約型乗合タクシー)

中野地区予約型乗合タクシー「かもだんばんこ前」発	11:08 ←	13:08 ←	15:08 ←
幹線系統バス「加治木本町」:霧島市方面	10:52 ←	12:22 ←	14:52 ←
中野地区予約型乗合タクシー「かもだんばんこ前」着	9:27 ←	12:07 ←	14:07 ←
幹線系統バス「加治木本町」:鹿児島市方面発	9:35 ←	13:05 ←	15:05 ←

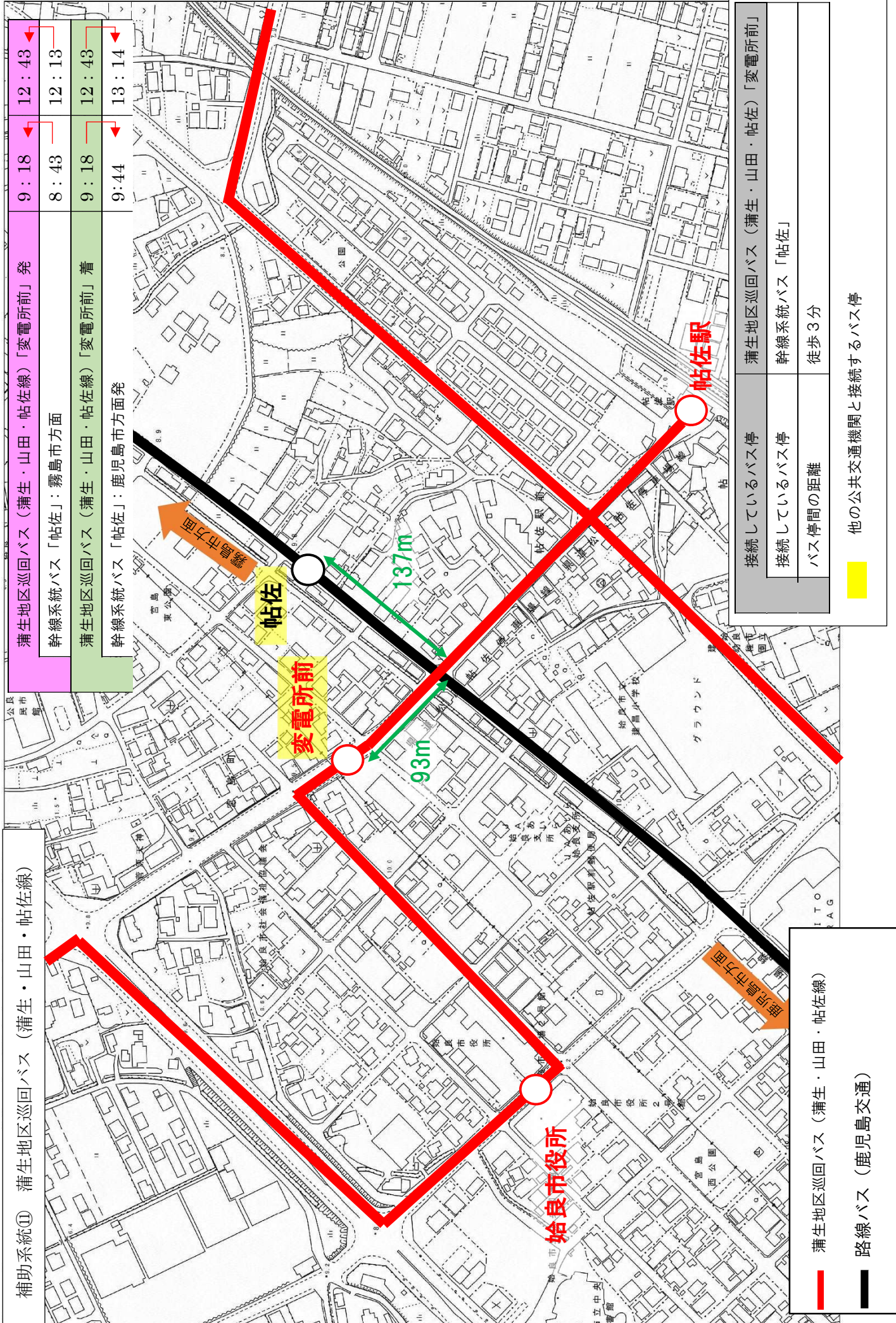


202006251510 SK17040N

補助系統⑪ 蒲生地区巡回バス (蒲生・山田・帖佐線)



- 路線バス
- 3庁舎間巡回バス
- ふるさとバス(蒲生・春花線) 西回り・東回り
- 加治木循環バス (循環線)
- 蒲生地区巡回バス (蒲生・山田・帖佐線)



補助系統① 蒲生地区巡回バス（蒲生・山田・帖佐線）

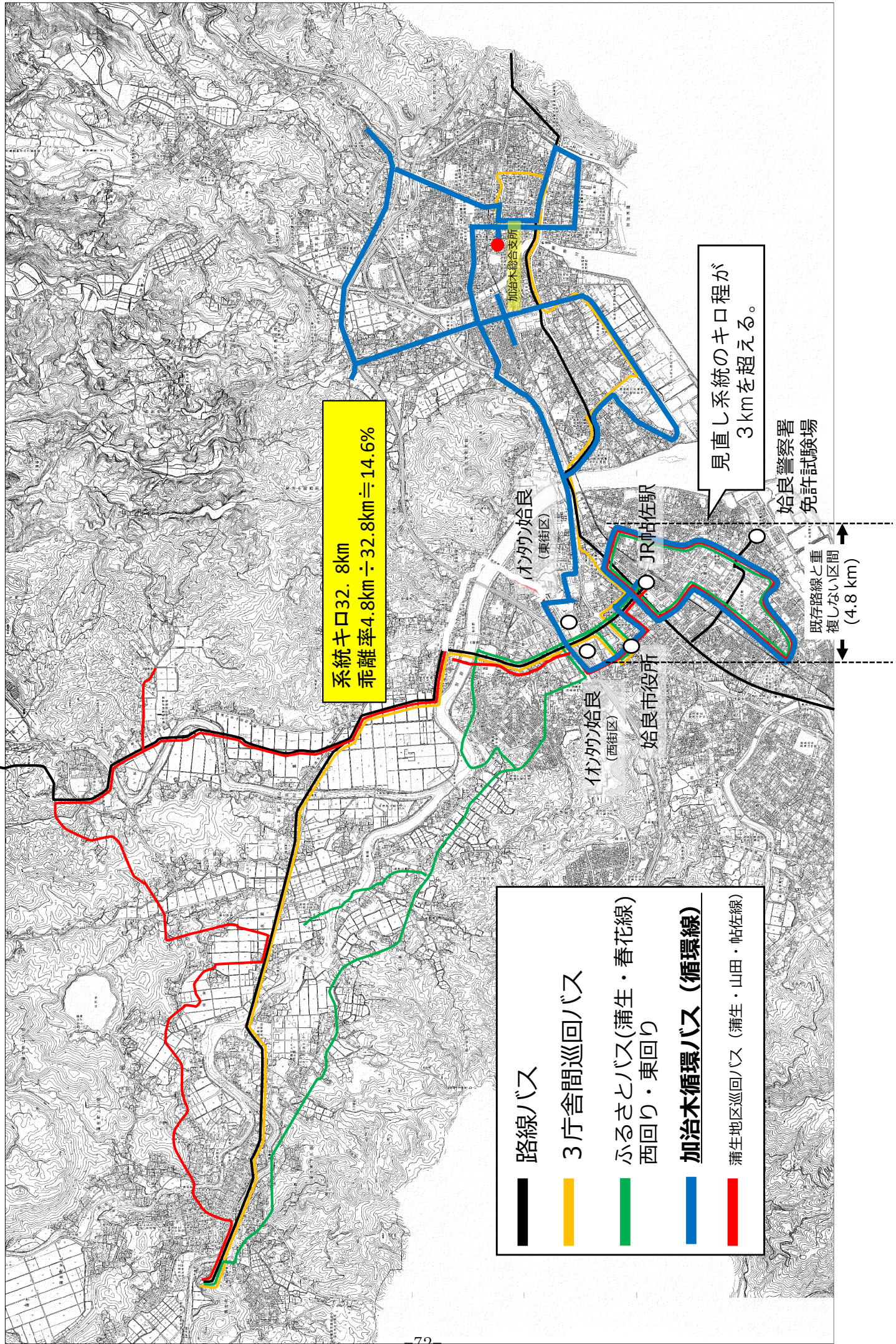
蒲生地区巡回バス（蒲生・山田・帖佐線）「変電所前」発	9:18	12:43
幹線系統バス「帖佐」：霧島市方面	8:43	12:13
蒲生地区巡回バス（蒲生・山田・帖佐線）「変電所前」着	9:18	12:43
幹線系統バス「帖佐」：鹿児島市方面発	9:44	13:14

接続しているバス停	蒲生地区巡回バス（蒲生・山田・帖佐）「変電所前」
接続しているバス停	幹線系統バス「帖佐」
バス停留間の距離	徒歩3分

	蒲生地区巡回バス（蒲生・山田・帖佐線）
	路線バス（鹿児島交通）

他の公共交通機関と接続するバス停

補助系統⑫ 加治木地区循環バス (循環線)



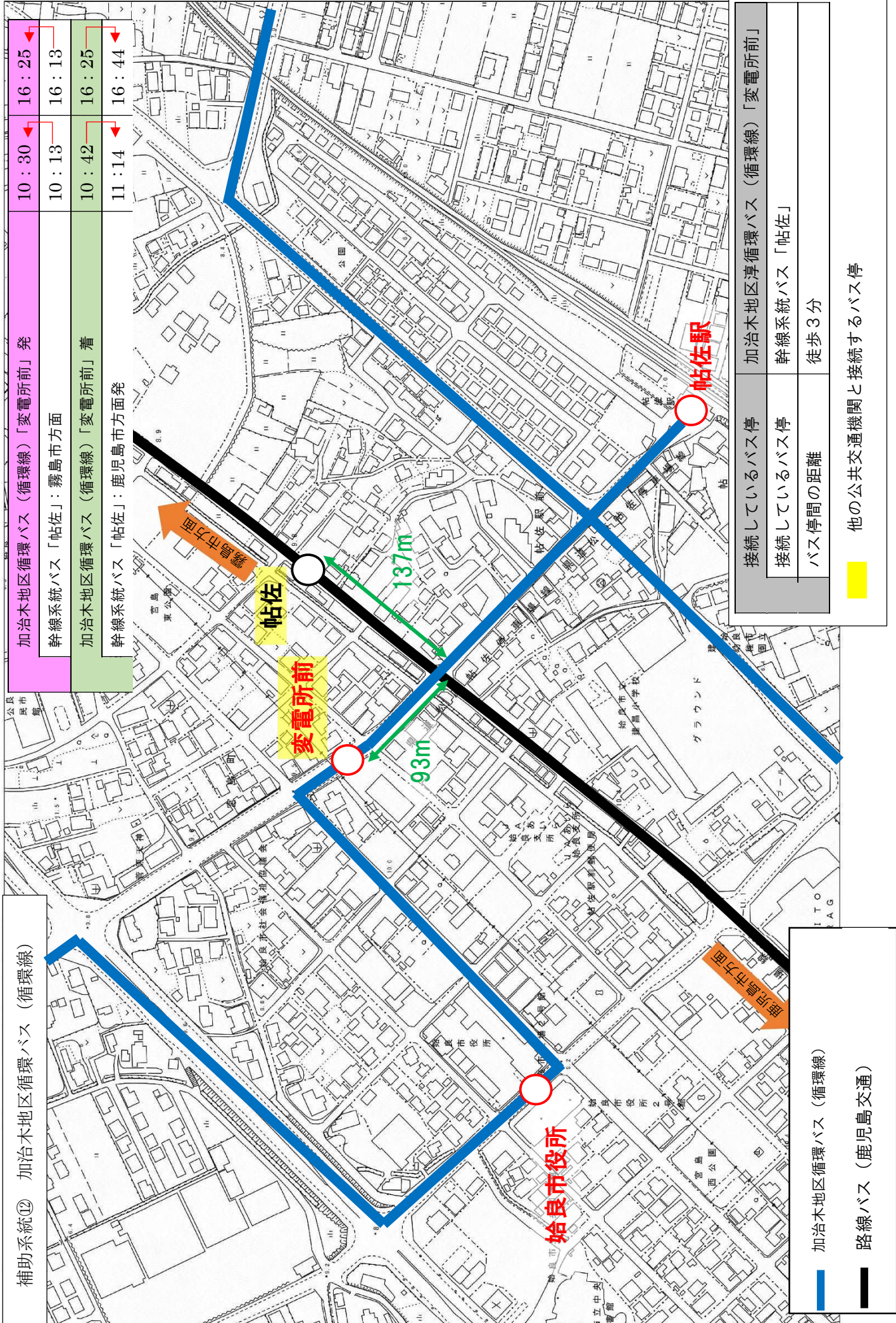
系統キロ32.8km
乖離率4.8km ÷ 32.8km ≒ 14.6%

- 路線バス
- 3庁舎間巡回バス
- ふるさとバス(蒲生・春花線) 西回り・東回り
- 加治木循環バス (循環線)
- 蒲生地区巡回バス (蒲生・山田・帖佐線)

見直し系統のキロ程が
3kmを超える。

始良警察署
免許試験場

既存路線と重
複しない区間
(4.8 km)



補助系統② 加治木地区循環バス (循環線)

加治木地区循環バス (循環線) 「変電所前」 発	10 : 30	16 : 25
幹線系統バス 「帖佐」 : 霧島市方面	10 : 13	16 : 13
加治木地区循環バス (循環線) 「変電所前」 着	10 : 42	16 : 25
幹線系統バス 「帖佐」 : 鹿兒島市方面発	11 : 14	16 : 44

接続しているバス停	加治木地区循環バス (循環線) 「変電所前」
接続しているバス停	幹線系統バス 「帖佐」
バス停間の距離	徒歩3分

加治木地区循環バス (循環線)

路線バス (鹿兒島交通)

他の公共交通機関と接続するバス停