

竜門校区（市来原・迫方面、西浦方面）予約型乗合タクシーの試験運行について

1. 運行形態

デマンド方式による区域運行

2. 運行区域（区域運行に係る営業区域）

加治木総合支所（始良市加治木町本町 253）

ふれあい物産館（始良市加治木町本町 401）

タイヨー加治木店前（始良市加治木町本町 180 地先）

加治木整形前（始良市加治木町港町 147-2）

大井病院前（始良市加治木町本町 141 地先）

JR 加治木駅（始良市加治木町反土 903）

龍門滝温泉（始良市加治木町木田 5271-1）

加治木温泉病院（始良市加治木町木田 4714）

竜門校区コミュニティ協議会（始良市加治木町小山田 1363）

竜門校区（市来原・迫方面、西浦方面）

3. 運送の区間

始良市加治木町本町から竜門校区までを運送

4. 運送経路

竜門校区（市来原・迫方面、西浦方面）～竜門校区コミュニティ協議会～加治木温泉病院～龍門滝温泉～JR 加治木駅～大井病院前～加治木整形前～タイヨー加治木店前～ふれあい物産館～加治木総合支所～ふれあい物産館～タイヨー加治木店前～加治木整形前～大井病院前～JR 加治木駅～龍門滝温泉～加治木温泉病院～竜門校区コミュニティ協議会～竜門校区（市来原・迫方面、西浦方面）

5. 運行曜日及び運行回数

(1)市来原・迫方面 火・木曜日 1日6便（循環）

(2)西浦方面 月・木曜日 1日6便（循環）

6. 運行車両

小型タクシー1両（タクシー事業と兼用）

7. 運賃の種類、額、及び適用方法

統一料金とする。乗車1回につき1人当たり200円

※小学生以下：半額

※6歳未満：大人1人につき1人が無料

※1歳未満：無料

※身体障害者・療育・精神障害者手帳の所持者：半額

8. 試験運行適用期間

令和元年10月1日～令和元年11月30日

9. 加治木循環バス（市来原・迫線）の運行休止期間及び休止期間経過後の措置

(1)運行休止期間

令和元年10月1日～令和元年11月30日

(2)休止経過後の措置

休止期間の経過後は、休止前と同じ事業計画・運行計画・運賃で運行を再開

予約型乗合タクシー試験運行時刻表 竜門校区（市来原・迫方面）

乗降場所	第1便	第3便	第5便	第2便	第4便	第6便
竜門校区（市来原・迫方面）	8:55頃	11:45頃	13:35頃	11:40頃	13:29頃	15:29頃
竜門校区コミュニティ協議会	9:05	11:50	13:45	11:30	13:24	15:24
加治木温泉病院	9:10	11:55	13:50	11:25	13:19	15:19
龍門滝温泉	9:12	11:57	13:52	11:23	13:17	15:17
J R加治木駅	9:20	12:05	14:00	11:15	13:15	15:15
大井病院前	9:25	12:10	14:05	11:10	13:10	15:10
加治木整形前	9:30	12:15	14:10	11:05	13:05	15:05
タイヨー加治木店前	9:32	12:17	14:12	11:03	13:03	15:03
ふれあい物産館	9:33	12:18	14:13	11:02	13:02	15:02
加治木総合支所	9:35	12:20	14:15	11:00	13:00	15:00
予約締切	前日の 17:00 まで	10:40 まで	12:30 まで	10:00 まで	12:00 まで	14:00 まで

予約型乗合タクシー試験運行時刻表 竜門校区（西浦方面）

乗降場所	第1便	第3便	第5便	第2便	第4便	第6便
竜門校区（西浦方面）	8:55頃	11:45頃	13:35頃	11:40頃	13:29頃	15:29頃
竜門校区コミュニティ協議会	9:05	11:50	13:45	11:30	13:24	15:24
加治木温泉病院	9:10	11:55	13:50	11:25	13:19	15:19
龍門滝温泉	9:12	11:57	13:52	11:23	13:17	15:17
J R加治木駅	9:20	12:05	14:00	11:15	13:15	15:15
大井病院前	9:25	12:10	14:05	11:10	13:10	15:10
加治木整形前	9:30	12:15	14:10	11:05	13:05	15:05
タイヨー加治木店前	9:32	12:17	14:12	11:03	13:03	15:03
ふれあい物産館	9:33	12:18	14:13	11:02	13:02	15:02
加治木総合支所	9:35	12:20	14:15	11:00	13:00	15:00
予約締切	前日の 17:00 まで	10:40 まで	12:30 まで	10:00 まで	12:00 まで	14:00 まで

永原校区（菖蒲谷・嶽方面、辺川方面）予約型乗合タクシーの試験運行について

1. 運行形態

デマンド方式による区域運行

2. 運行区域（区域運行に係る営業区域）

加治木総合支所（始良市加治木町本町 253）

ふれあい物産館（始良市加治木町本町 401）

加治木整形前（始良市加治木町港町 147-2）

大井病院前（始良市加治木町本町 141 地先）

ソレイユタウン（始良市加治木町木田 159 番地 2）

JR 錦江駅（始良市加治木町新生町 83）

龍門滝温泉（始良市加治木町木田 5271-1）

加治木温泉病院（始良市加治木町木田 4714）

永原校区コミュニティ協議会（始良市加治木町西別府 2490-2）

永原校区（菖蒲谷・嶽方面、辺川方面）

3. 運送の区間

始良市加治木町本町から永原校区までを運送

4. 運送経路

永原校区（菖蒲谷・嶽方面、辺川方面）～永原校区コミュニティ協議会～加治木温泉病院～龍門滝温泉～JR 錦江駅～ソレイユタウン～大井病院前～加治木整形前～

ふれあい物産館～加治木総合支所～ふれあい物産館～加治木整形前～大井病院前～ソレイユタウン～JR 錦江駅～龍門滝温泉～加治木温泉病院～永原コミュニティ協議会～永原校区（菖蒲谷・嶽方面、辺川方面）

5. 運行曜日及び運行回数

(1) 菖蒲谷・嶽方面 月・水曜日 1日6便（循環）

(2) 辺川方面 火・金曜日 1日6便（循環）

6. 運行車両

小型タクシー1両（タクシー事業と兼用）

7. 運賃の種類、額、及び適用方法

統一料金とする。乗車1回につき1人当たり200円

※小学生以下：半額

※6歳未満：大人1人につき1人が無料

※1歳未満：無料

※身体障害者・療育・精神障害者手帳の所持者：半額

8. 試験運行適用期間

令和元年10月1日～令和元年11月30日

9. 加治木循環バス（嶽線）の運行休止期間及び休止期間経過後の措置

(1) 運行休止期間

令和元年10月1日～令和元年11月30日

(2) 休止経過後の措置

休止期間の経過後は、休止前と同じ事業計画・運行計画・運賃で運行を再開

予約型乗合タクシー試験運行時刻表 永原校区（菫蒲谷・獄方面）

乗降場所	第1便	第3便	第5便	第2便	第4便	第6便
永原校区（菫蒲谷・獄方面）	8:55頃	11:45頃	13:35頃	11:40頃	13:29頃	15:29頃
永原校区コミュニティ協議会	9:05	11:50	13:45	11:30	13:24	15:24
加治木温泉病院	9:10	11:55	13:50	11:25	13:19	15:19
龍門滝温泉	9:12	11:57	13:52	11:23	13:17	15:17
J R 錦江駅	9:20	12:05	14:00	11:15	13:15	15:15
ソレイユタウン	9:23	12:08	14:03	11:12	13:12	15:12
大井病院前	9:25	12:10	14:05	11:10	13:10	15:10
加治木整形前	9:30	12:15	14:10	11:05	13:05	15:05
ふれあい物産館	9:33	12:18	14:13	11:02	13:02	15:02
加治木総合支所	9:35	12:20	14:15	11:00	13:00	15:00
予約締切	前日の 17:00 まで	10:40 まで	12:30 まで	10:00 まで	12:00 まで	14:00 まで

予約型乗合タクシー試験運行時刻表 永原校区（辺川方面）

乗降場所	第1便	第3便	第5便	第2便	第4便	第6便
永原校区（辺川方面）	8:55頃	11:45頃	13:35頃	11:40頃	13:29頃	15:29頃
永原校区コミュニティ協議会	9:05	11:50	13:45	11:30	13:24	15:24
加治木温泉病院	9:10	11:55	13:50	11:25	13:19	15:19
龍門滝温泉	9:12	11:57	13:52	11:23	13:17	15:17
J R 錦江駅	9:20	12:05	14:00	11:15	13:15	15:15
ソレイユタウン	9:23	12:08	14:03	11:12	13:12	15:12
大井病院前	9:25	12:10	14:05	11:10	13:10	15:10
加治木整形前	9:30	12:15	14:10	11:05	13:05	15:05
ふれあい物産館	9:33	12:18	14:13	11:02	13:02	15:02
加治木総合支所	9:35	12:20	14:15	11:00	13:00	15:00
予約締切	前日の 17:00 まで	10:40 まで	12:30 まで	10:00 まで	12:00 まで	14:00 まで

中野地区予約型乗合タクシーの試験運行について

1. 運行形態

デマンド方式による区域運行

2. 運行区域（区域運行に係る営業区域）

加治木総合支所（始良市加治木町本町 253）

ふれあい物産館（始良市加治木町本町 401）

タイヨー加治木店前（始良市加治木町本町 180 地先）

加治木整形前（始良市加治木町港町 147-2）

大井病院前（始良市加治木町本町 141 地先）

JR 加治木駅（始良市加治木町反土 903）

龍門滝温泉（始良市加治木町木田 5271-1）

加治木温泉病院（始良市加治木町木田 4714）

中野地区

3. 運送の区間

始良市加治木町本町から中野地区までを運送

4. 運送経路

中野地区～加治木温泉病院～龍門滝温泉～JR 加治木駅～大井病院前～加治木整形前～タイヨー加治木店前～ふれあい物産館～加治木総合支所～ふれあい物産館～タイヨー加治木店前～加治木整形前～大井病院前～JR 加治木駅～龍門滝温泉～加治木温泉病院～中野地区

5. 運行曜日及び運行回数

中野地区 火・金曜日 1日6便（循環）

6. 運行車両

小型タクシー1両（タクシー事業と兼用）

7. 運賃の種類、額、及び適用方法

統一料金とする。乗車1回につき1人当たり200円

※小学生以下：半額

※6歳未満：大人1人につき1人が無料

※1歳未満：無料

※身体障害者・療育・精神障害者手帳の所持者：半額

8. 試験運行適用期間

令和元年10月1日～令和元年11月30日

9. 加治木循環バス（中野線、長谷線）の運行休止期間及び休止期間経過後の措置

(1) 運行休止期間

令和元年10月1日～令和元年11月30日

(2) 休止経過後の措置

休止期間の経過後は、休止前と同じ事業計画・運行計画・運賃で運行を再開

予約型乗合タクシー試験運行時刻表

中野地区

乗降場所	第1便	第3便	第5便		第2便	第4便	第6便
中野地区	9:00頃	11:40頃	13:40頃		11:35頃	13:35頃	15:35頃
加治木温泉病院	9:10	11:50	13:50		11:25	13:25	15:25
龍門滝温泉	9:12	11:52	13:52		11:23	13:23	15:23
J R加治木駅	9:20	12:00	14:00	↓	11:15	13:15	15:15
大井病院前	9:25	12:05	14:05	↓	11:10	13:10	15:10
加治木整形前	9:30	12:10	14:10	↓	11:05	13:05	15:05
タイヨー加治木店前	9:32	12:12	14:12	↓	11:03	13:03	15:03
ふれあい物産館	9:33	12:13	14:13		11:02	13:02	15:02
加治木総合支所	9:35	12:15	14:15		11:00	13:00	15:00
予約締切	前日の 17:00 まで	10:40 まで	12:40 まで		10:00 まで	12:00 まで	14:00 まで

竜門校区（市来原・迫方面、西浦方面）予約型乗合タクシーの試験運行について

1. 運行形態

デマンド方式による区域運行

2. 運行区域（区域運行に係る営業区域）

加治木総合支所（始良市加治木町本町 253）

ふれあい物産館（始良市加治木町本町 401）

タイヨー加治木店前（始良市加治木町本町 180 地先）

加治木整形前（始良市加治木町港町 147-2）

大井病院前（始良市加治木町本町 141 地先）

JR 加治木駅（始良市加治木町反土 903）

龍門滝温泉（始良市加治木町木田 5271-1）

加治木温泉病院（始良市加治木町木田 4714）

竜門校区コミュニティ協議会（始良市加治木町小山田 1363）

竜門校区（市来原・迫方面、西浦方面）

3. 運送の区間

始良市加治木町本町から竜門校区までを運送

4. 運送経路

竜門校区（市来原・迫方面、西浦方面）～竜門校区コミュニティ協議会～加治木温泉病院～龍門滝温泉～JR 加治木駅～大井病院前～加治木整形前～タイヨー加治木店前～ふれあい物産館～加治木総合支所～ふれあい物産館～タイヨー加治木店前～加治木整形前～大井病院前～JR 加治木駅～龍門滝温泉～加治木温泉病院～竜門校区コミュニティ協議会～竜門校区（市来原・迫方面、西浦方面）

5. 運行曜日及び運行回数

(1)市来原・迫方面 火・木曜日 1日6便（循環）

(2)西浦方面 月・木曜日 1日6便（循環）

6. 運行車両

小型タクシー1両（タクシー事業と兼用）

7. 運賃の種類、額、及び適用方法

統一料金とする。乗車1回につき1人当たり200円

※小学生以下：半額

※6歳未満：大人1人につき1人が無料

※1歳未満：無料

※身体障害者・療育・精神障害者手帳の所持者：半額

8. 試験運行適用期間

令和元年10月1日～令和元年11月30日

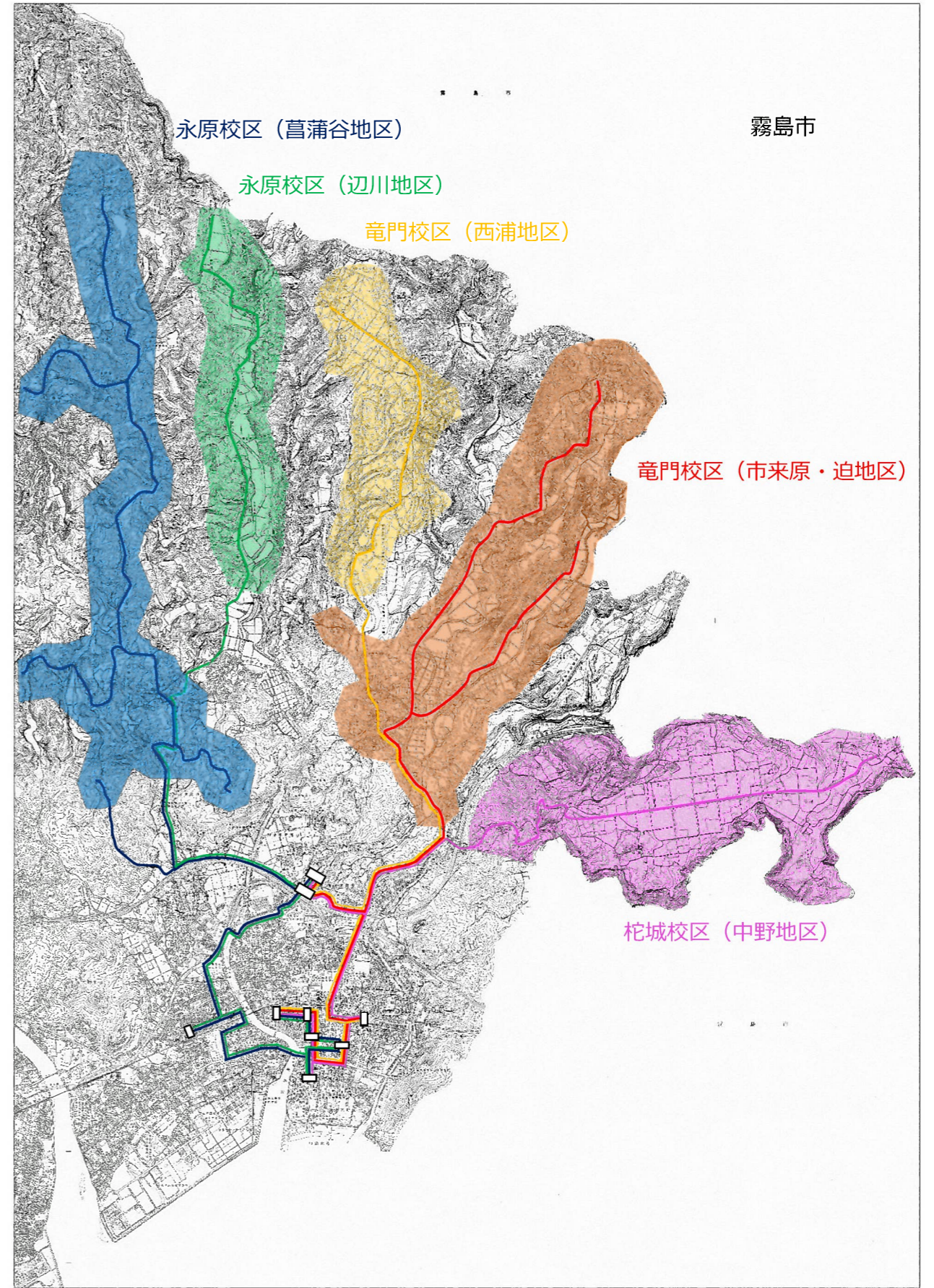
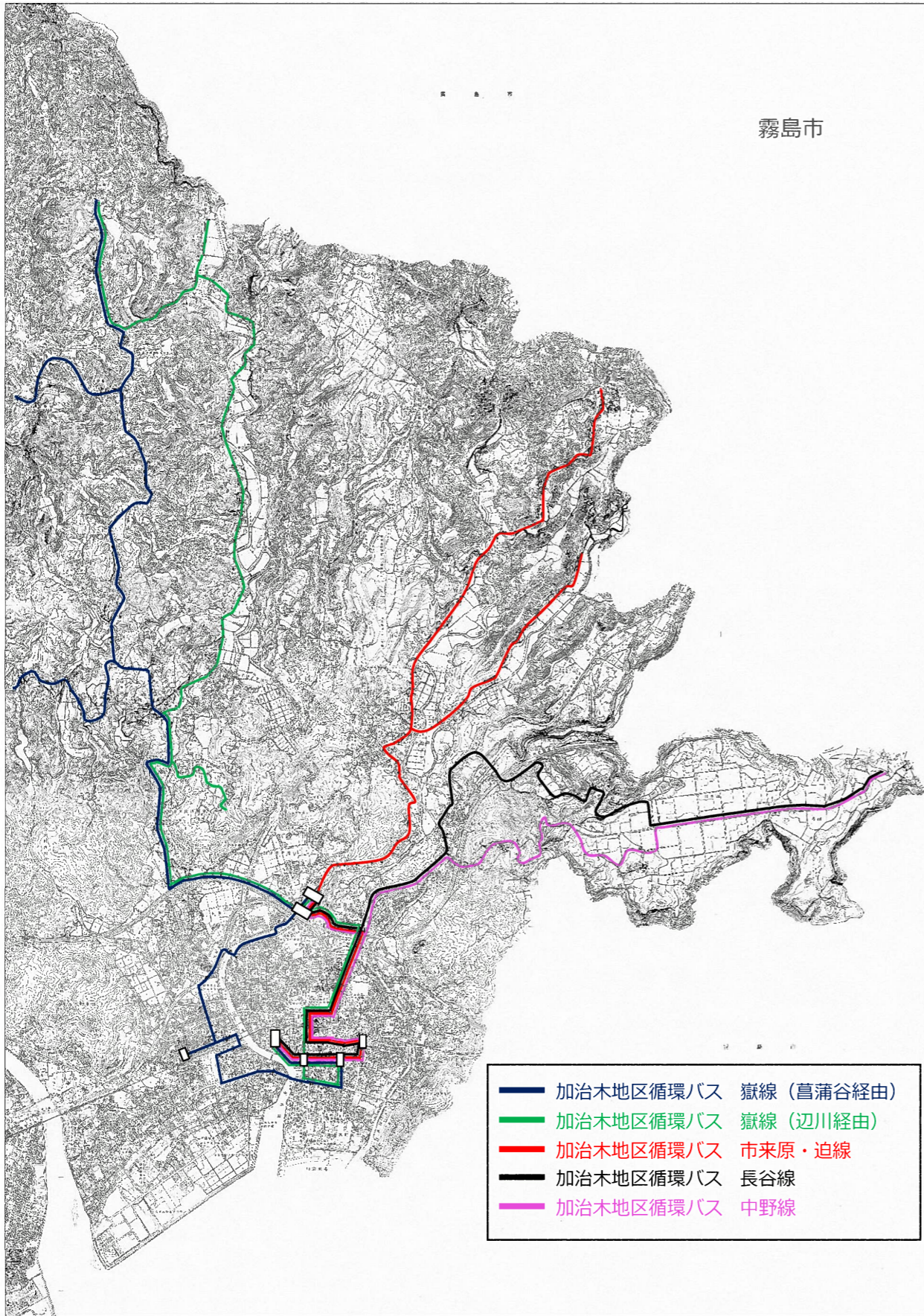
9. 加治木循環バス（市来原・迫線）の運行休止期間及び休止期間経過後の措置

(1)運行休止期間

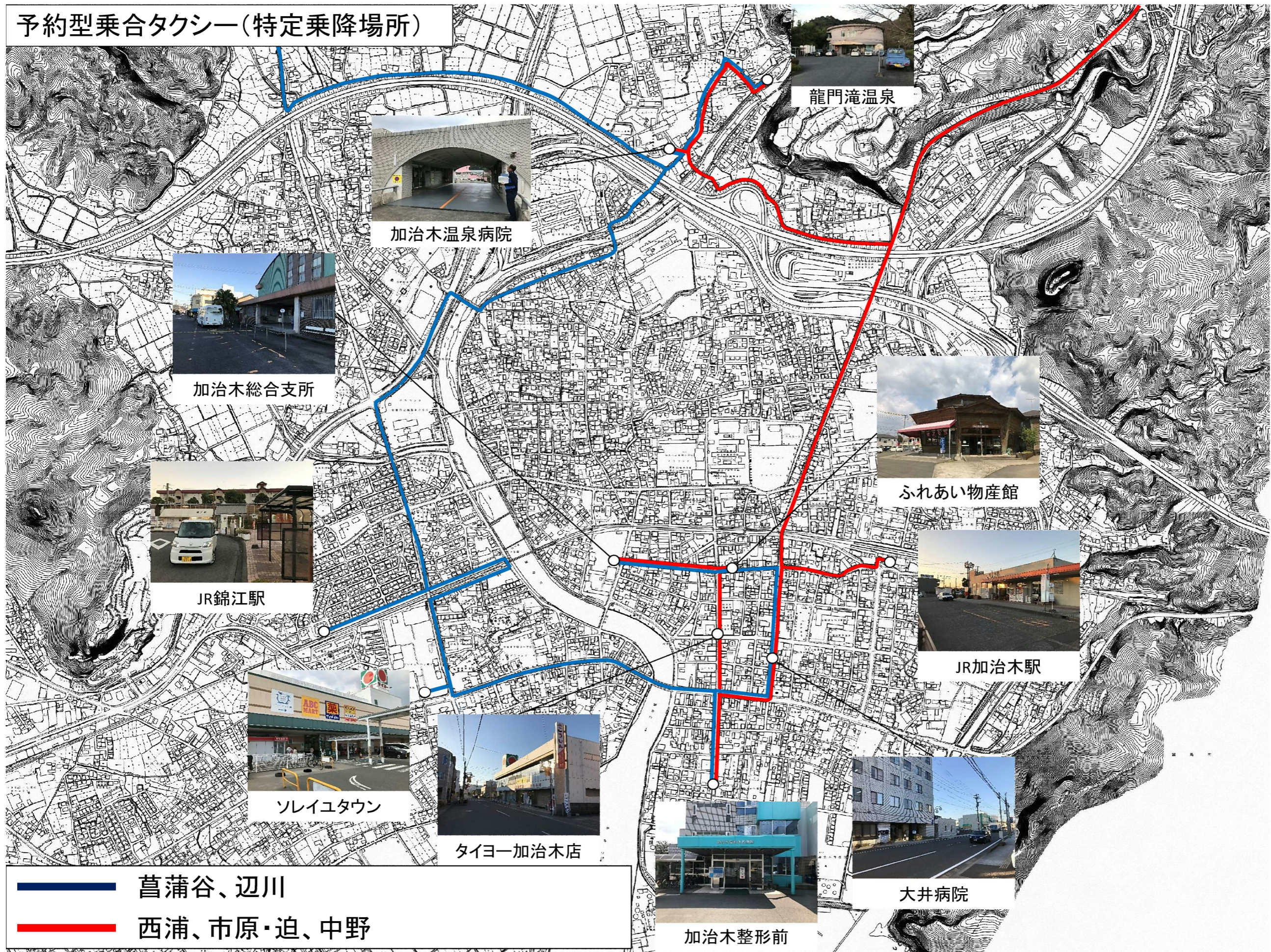
令和元年10月1日～令和元年11月30日

(2)休止経過後の措置

休止期間の経過後は、休止前と同じ事業計画・運行計画・運賃で運行を再開



予約型乗合タクシー(特定乗降場所)



上名地区予約型乗合タクシーの試験運行について

1. 運行形態

デマンド方式による区域運行

2. 運行区域（区域運行に係る営業区域）

JR 帖佐駅（始良市東餅田 2575）	三叉コミュニティセンター前（始良市寺師 818-3）
始良市役所（始良市宮島町 25 番）	山田校区コミュニティ協議会（始良市下名 1077-2）
A コープ あいら店（始良市西餅田 290-1）	山田地区公民館（始良市下名 1188）
イオンタウン始良（始良市西餅田 264-1）	上名地区
徳重医院（始良市西餅田 1347）	

3. 運送の区間

始良市東餅田から上名地区までを運送

4. 運送経路

JR 帖佐駅～始良市役所～A コープ あいら店～イオンタウン始良～徳重医院～三叉コミュニティセンター前～山田校区コミュニティ協議会～山田地区公民館～上名地区～山田地区公民館～山田校区コミュニティ協議会～三叉コミュニティセンター前～徳重医院～イオンタウン始良～A コープ あいら店前～始良市役所～JR 帖佐駅

5. 運行曜日及び運行回数

火曜日・金曜日 1日6便（循環）

6. 運行車両

小型タクシー1両（タクシー事業と兼用）

7. 運賃の種類、額、及び適用方法

統一料金とする。

乗車1回につき1人当たり200円

※小学生以下：半額

※1歳未満：無料

※6歳未満：大人1人につき1人が無料

※身体障害者・療育・精神障害者手帳の所持者：半額

8. 試験運行適用期間

令和元年10月1日～令和元年11月30日

9. 上名地区乗合バス（上名地区方面）の運行休止期間及び休止期間経過後の措置

(1) 運行休止期間

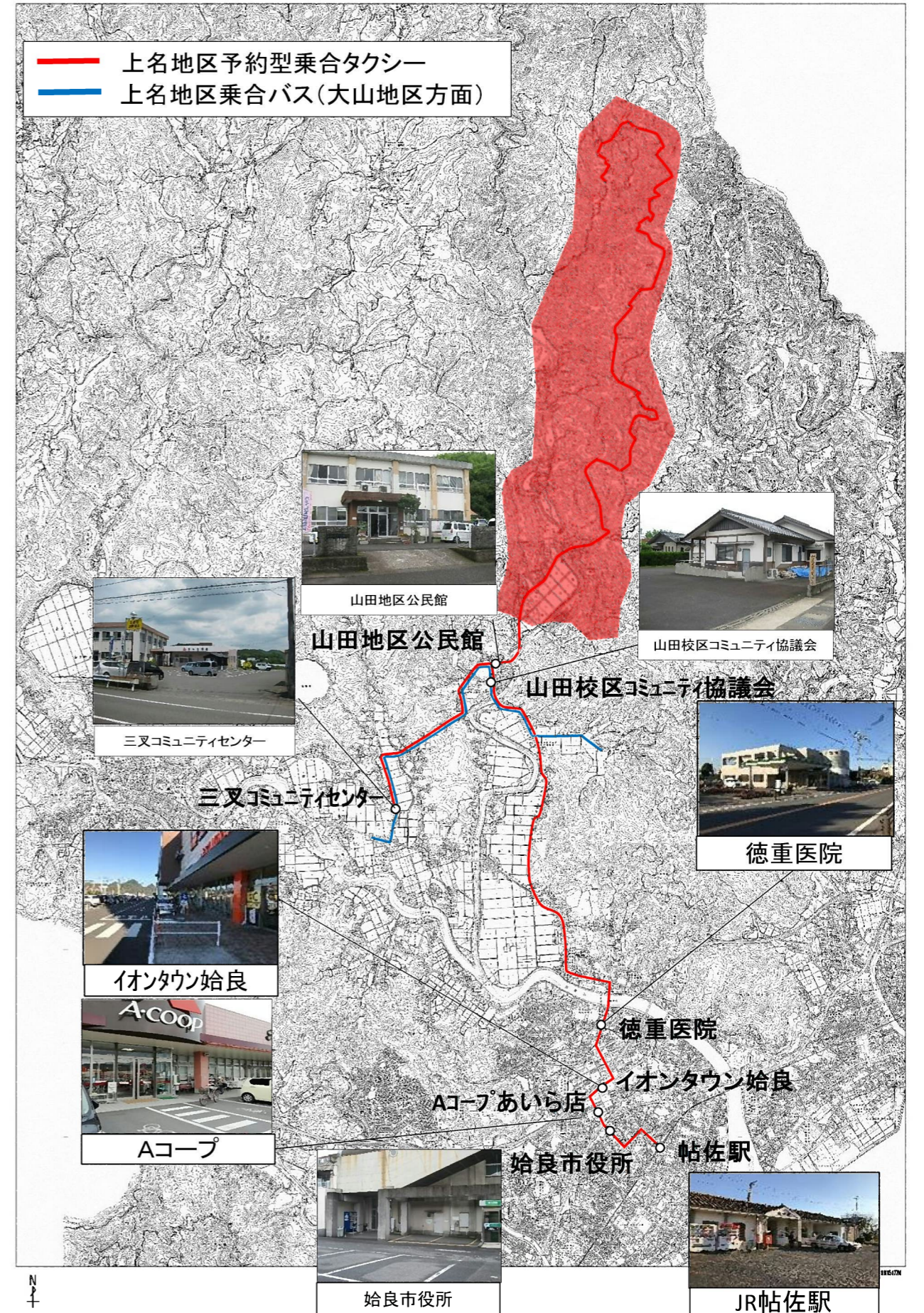
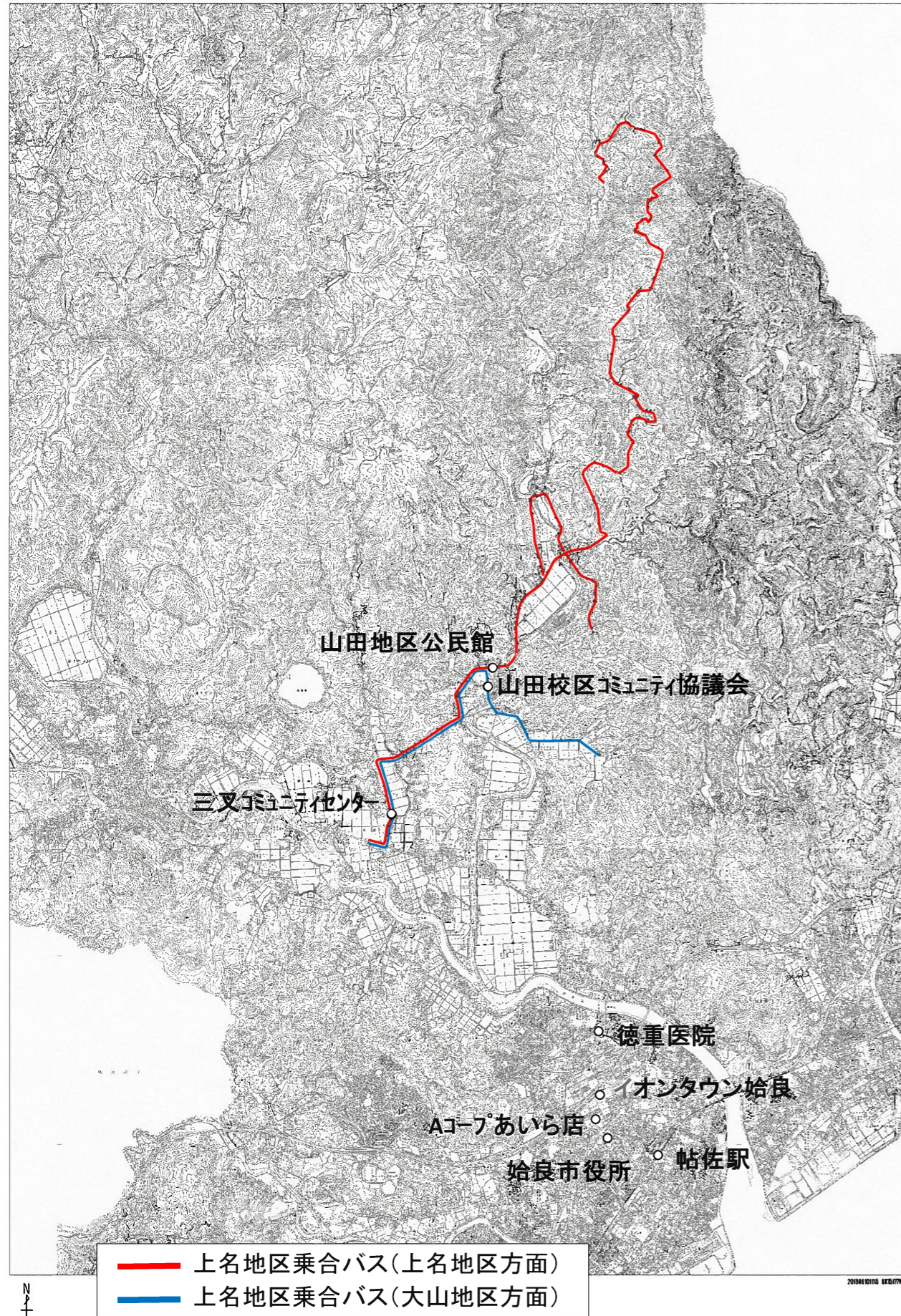
令和元年10月1日～令和元年11月30日

(2) 休止経過後の措置

休止期間の経過後は、休止前と同じ事業計画・運行計画・運賃で運行を再開

予約型乗合タクシー試験運行時刻表 上名地区

乗降場所	第1便	第3便	第5便		第2便	第4便	第6便
上名地区	8:30頃	11:00頃	13:00頃		10:51頃	12:51頃	15:21頃
山田地区公民館	8:55	11:25	13:25		10:26	12:26	14:46
山田校区コミュニティ協議会	8:57	11:27	13:27		10:24	12:24	14:44
三叉コミュニティセンター前	9:00	11:30	13:30	↓	10:21	12:21	14:41
徳重医院	9:08	11:38	13:38	↓	10:13	12:13	14:43
イワタツ始良	9:13	11:43	13:43	↓	10:08	12:08	14:38
AJ-7°	9:15	11:45	13:45	↓	10:06	12:06	14:36
始良市役所（本庁）	9:18	11:48	13:48		10:03	12:03	14:33
JR帖佐駅	9:21	11:51	13:51		10:00	12:00	14:30
予約締切	前日の 17:00 まで	10:00 まで	12:00 まで		9:00 まで	11:00 まで	13:00 まで



予約型乗合タクシーの試験運行について

1. 試験運行の目的

本市の中山間地域を運行するコミュニティバスは、1便あたりの利用者数が少なく、空車状態で運行することが多くある。また、中山間地域での座談会や事前アンケートの結果を受けて、現在の路線定期運行ではなく、予約型乗合タクシーの形態において試験運行を行い、持続可能な公共交通の維持を図るために実施する。

2. 実施方法等

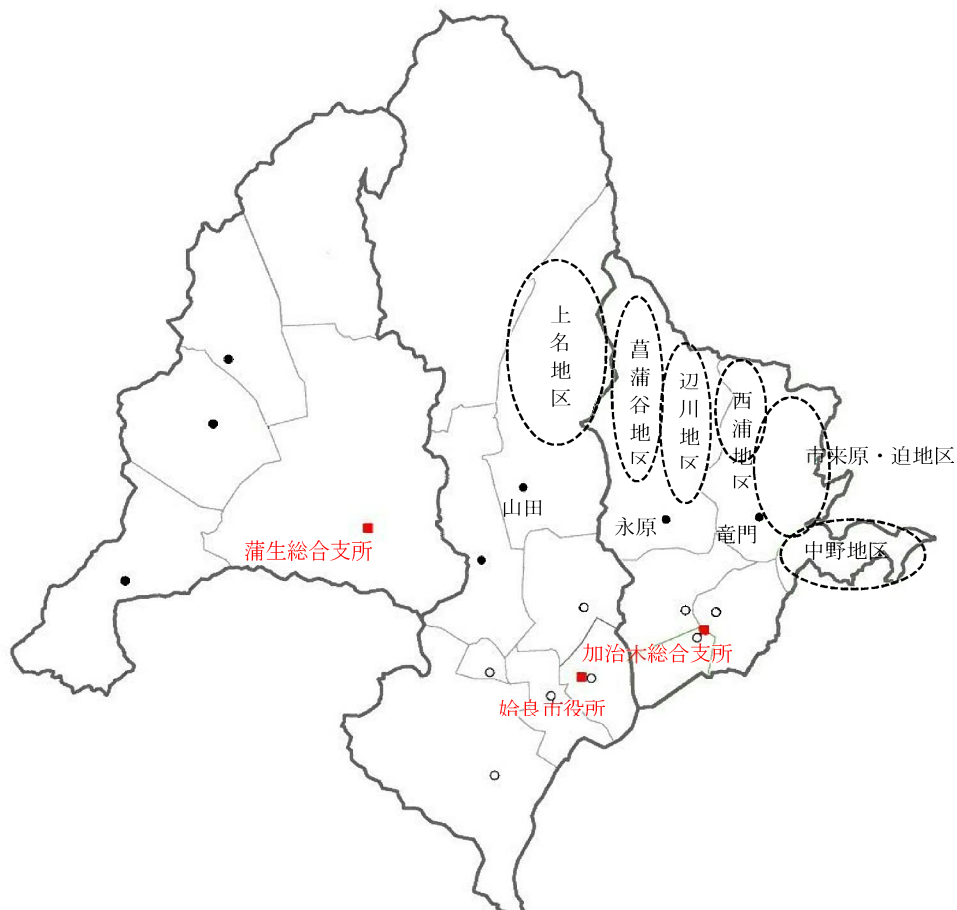
今回実施する試験運行は、デマンド方式による区域運行として実施する。

3. 対象地区

- 上名地区
- 永原校区（菖蒲谷方面）
- 永原校区（辺川方面）
- 竜門校区（西浦方面）
- 竜門校区（市来原・迫方面）
- 柁城校区（中野方面）

4. 対象地区の現況等

(1) 位置



(2) 人口（令和元年6月1日現在）

対象地区	10歳未満	10代	20代	30代	40代	50代	60代	70台	80代以上	計
上名地区	17	18	12	20	20	33	57	56	78	311
菖蒲谷地区	31	25	23	41	42	63	99	107	119	550
辺川地区	1	8	4	7	13	11	28	44	48	164
西浦地区	7	12	14	12	16	17	39	42	55	214
市来原・迫地区	59	56	57	74	88	102	195	164	172	967
中野地区	5	6	6	20	31	30	51	25	62	239

(3) コミュニティバスの利用状況

対象地区	路線名	区分	H28	H29	H30
上名地区	上名地区乗合バス	年間利用者数	945	836	870
		1便あたりの利用者数	0.9	0.8	0.8
菖蒲谷地区	加治木地区循環バス 嶽線（菖蒲谷経由）	年間利用者数	2,496	2,163	2,033
		1便あたりの利用者数	1.88	1.62	1.52
辺川地区	加治木地区循環バス 嶽線（辺川経由）	年間利用者数	4,067	3,923	3,957
		1便あたりの利用者数	3.36	3.22	3.25
西浦地区	—	年間利用者数	—	—	—
		1便あたりの利用者数	—	—	—
市来原・迫地区	加治木地区循環バス 市来原・迫線	年間利用者数	3,293	2,431	2,291
		1便あたりの利用者数	1.68	1.23	1.17
中野地区	加治木地区循環バス 中野線	年間利用者数	411	412	300
		1便あたりの利用者数	0.45	0.46	0.34
	加治木地区循環バス 長谷線	年間利用者数	300	261	195
		1便あたりの利用者数	0.37	0.32	0.24

※西浦地区へはコミュニティバスが運行していない。

5. 地域への周知等

(1) 事前アンケート

試験運行前の事前アンケートを対象地区の全世帯に対して実施。

配布期間：平成30年12月3日～平成30年12月21日

配布数：1,043通（対象地区の全世帯）

回収数：446通（回収率42.8%）

(2) 説明会

平成30年	10月17日	対象地区の校区コミュニティ協議会会長への説明
	11月2日	はつらつ菖蒲谷サロン
	11月9日	わくわく竜門サロン
	11月12日	いきいき竜門サロン
	11月13日	はつらつ永原サロン
	11月19日	上名地区 自治会長会
	11月2日	菖蒲谷自治会
平成31年	4月26日	永原校区
	4月21日	竜門校区
令和元年	5月13日	中野地区 自治会長会
	5月16日	上名地区

6. 今後のながれ

令和元年	5月15日	特定乗降場所現場診断
	5月29日	事前協議 鹿児島交通㈱
	5月30日	事前協議 南国交通㈱
	6月4日	事前協議 鹿児島運輸支局
	6月21日	第1回地域公共交通会議で協議（承認）
	7月頃	運行の認可申請（鹿児島運輸支局へ）
	8月上旬	第2回地域公共交通会議で協議（承認） 『試験運行期間中の加治木地区循環バス及び上名地区の運行について』
	8月～9月	市民への周知及び試験運行に向けた準備
	10月1日	試験運行開始

7. 予約型乗合タクシー試験運行事業者の業者選定について

(1) 運行業務委託事業者

- ・ 有限会社あいら交通 始良市東餅田 1018-7
- ・ 新川タクシー株式会社 始良市加治木町諏訪町 184
- ・ 第一交通株式会社 始良市宮島町 30-3
- ・ 有限会社安田タクシー 始良市東餅田 2487

(2) 事業者選定理由

本予約型乗合タクシー試験運行事業は、市内の交通事業に精通し、安全かつ迅速に行える運行事業者が望ましいと考える。そこで市内4社のタクシー事業者に試験運行に係る運行事業参加意向及び運行エリア等について協議・確認を行ったところ、当該業務への参加が確認されたため、市内に本社（営業所）を有し、市内の交通事情にも詳しい上記タクシー会社に業務委託するものとする。

< 運行エリア調整会議 >

- 令和元年 5月 9日 市役所本庁舎
- 5月 15日 市役所本庁舎
- 5月 23日 市役所本庁舎

(3) 運行エリア及び運行事業者について

校区・地区	運行エリア	対象自治会等	運行事業者	運行曜日
永原校区	辺川方面	市野、市野々、鶴原、辺川中、辺川下、提水流	あいら交通	火・金
	菖蒲谷方面	東雛場、西雛場、上嶽、下嶽、永原、隈原、瀬戸口、菖蒲谷、桑迫、曲田、桃木野	第一交通	月・水
竜門校区	市来原・迫方面	布越、井手向、高崎、岩穴口、徳永、小田倉、迫、御狩山、毛上、加治木龍門、茶碗屋、伊部野、上川内、川内、市来原、中郷	第一交通	火・木
	西浦方面	石野、鞍掛、下東木、上東木、赤谷、西浦	新川タクシー	月・木
中野地区		中野、川畑、楠原、弓削、長谷	新川タクシー	火・金
上名地区		城、奈良袂、池平、内山田、黒瀬南、黒瀬北、板ノ口、目木金、飛野	安田タクシー	火・金