

新留地区予約型乗合タクシーの運行計画等の変更について

1. 運行形態

デマンド方式による区域運行

2. 運行区域（区域運行に係る営業区域）

くすくす館（始良市蒲生町上久徳 2539 番地 1）

A コープ蒲生店前（始良市蒲生町上久徳 2535 番地）

野村たばこ店前（始良市蒲生町上久徳 2438 番地）

吉留クリニック（始良市蒲生町上久徳 2561 番地） ※新設

新留地区

3. 運送の区間

始良市蒲生町上久徳から新留地区までを運送

4. 運送経路

新留地区～くすくす館～A コープ蒲生店前～野村たばこ店前～吉留クリニック

～野村たばこ店前～A コープ蒲生店前～くすくす館～新留地区

5. 運行曜日及び運行回数

内容	変更後	変更前
運行曜日	火・木曜日	月・水曜日
運行回数	1日4便（循環）	1日6便（循環）

6. 運行車両

小型タクシー1両（タクシー事業と兼用）

7. 運賃の種類、額、及び適用方法

統一料金とする。乗車1回につき1人当たり200円

※小学生以下：半額

※6歳未満：大人1人につき1人が無料

※1歳未満：無料

※身体障害者・療育・精神障害者手帳の所持者：半額

8. 適用開始日

令和元年10月1日から

新留地区予約型乗合タクシー時刻表

停留所	第1便	第3便		第2便	第4便
新留地区	8:50頃	11:20頃		11:20頃	13:50頃
くすくす館	9:07	11:37	↓	11:03	13:33
Aコープ 蒲生店前	9:08	11:38	↓	11:02	13:32
野村たばこ店前	9:09	11:39		11:01	13:31
吉留クリニック	9:10	11:40	↓	11:00	13:30
予約締切	前日の17時 までに予約	10時00分 までに予約		10時00分 までに予約	12時30分 までに予約

予約型乗合タクシーの本格運行及び運行計画等の変更について

1. 本格運行の目的

本市の中山間地域を運行するコミュニティバスは、1便あたりの利用者数が少なく、空車状態で運行することが多くある。

本市として、同様の現状の解決策として、予約型乗合タクシーの導入を蒲生町新留地区において平成30年10月から実施しており、蒲生町大山地区及び蒲生町久末地区高牧集落においても平成30年11月から12月の2か月間試験運行を実施した。試験運行の利用状況及びアンケート調査結果等を考慮し、令和元年10月から蒲生町大山地区及び蒲生町久末地区高牧集落においても新たに本格運行開始する。

また、当該2地区の本格運行に伴い、運行事業者となる新川タクシーの運転手数や利用実績を考慮し、新留地区予約型乗合タクシーの運行曜日や運行回数を変更し、特定乗降場所を追加する。

2. 実施方法等

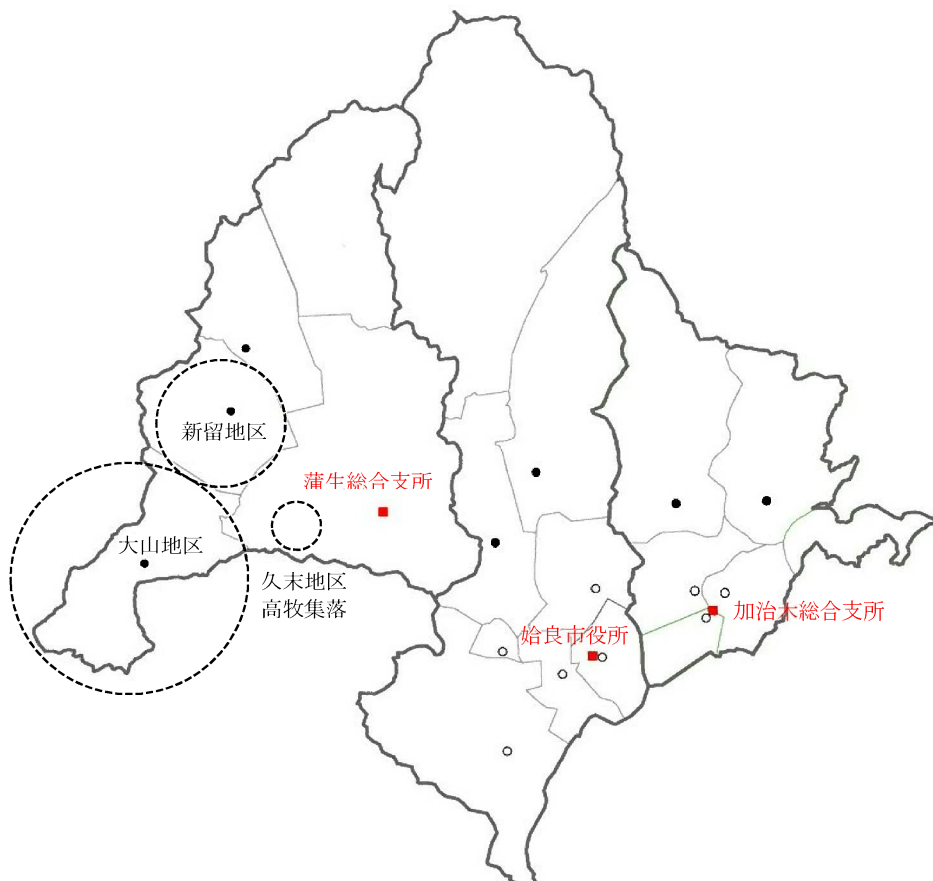
デマンド方式による区域運行として実施する。

3. 対象地区

- 大山地区
- 久末地区高牧集落

4. 対象地区の現況等

(1) 位置



(2) 人口（令和元年6月1日現在）

対象地区	10歳未満	10代	20代	30代	40代	50代	60代	70台	80代以上	計
大山地区	1	6	7	5	13	12	20	16	38	118
久末地区高牧集落	0	0	0	2	1	1	6	5	6	21

(3) 予約型乗合タクシー試験運行及びコミュニティバスの利用状況

① 大山地区

年度	路線名	11月		12月		合計	
		便数	利用者数	便数	利用者数	便数	利用者数
29	蒲生地区巡回バス (大山・白男線)	32	77	36	80	68	157
30	蒲生地区巡回バス (大山・白男線)	32	36	32	45	64	81
	大山地区予約型乗合 タクシー試験運行	22	63	21	59	43	122
	小計	54	99	53	104	107	203
前年度比			128.6%		130.0%		129.3%

※試験運行期間は、蒲生地区巡回バス（大山・白男線）は白男上～松生上は運休

② 久末地区高牧集落

年度	路線名	11月		12月		合計	
		便数	利用者数	便数	利用者数	便数	利用者数
29	蒲生地区巡回バス (久末・高牧線)	32	21	36	43	68	64
30	蒲生地区巡回バス (久末・高牧線)	32	28	32	42	64	70
	久末地区高牧集落予約型 乗合タクシー試験運行	4	4	6	6	10	10
	小計	36	32	38	48	74	80
前年度比			152.4%		111.6%		125.0%

※試験運行期間中は、蒲生地区巡回バス（久末・高牧線）は久末地区公民館～高牧は運休

(4) 新留地区予約型乗合タクシー運行実績（平成 30 年度実績）

① 変更内容

箇所	変更後	変更前
運行区域	くすくす館（蒲生町上久徳 2539 番地 1） A コーポ 蒲生店前（蒲生町上久徳 2535 番地） 野村たばこ店前（蒲生町上久徳 2438 番地） 吉留クリニック（蒲生町上久徳 2561 番地）	くすくす館（蒲生町上久徳 2539 番地 1） A コーポ 蒲生店前（蒲生町上久徳 2535 番地） 野村たばこ店前（蒲生町上久徳 2438 番地）
運行曜日	火・木曜日	月・水曜日
運行回数	1 日 4 便	1 日 6 便

② 平成 30 年度新留地区予約型乗合タクシー運行実績

	第 1 便	第 2 便	第 3 便	第 4 便	第 5 便	第 6 便	計
計画運行回数	47	47	47	47	47	47	282
実運行回数	0	27	10	3	15	0	55
運行率 (%)	0	57.4	21.3	6.4	31.9	0	19.5
利用者数 (人)	0	111	12	0	25	0	148

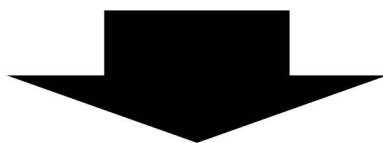
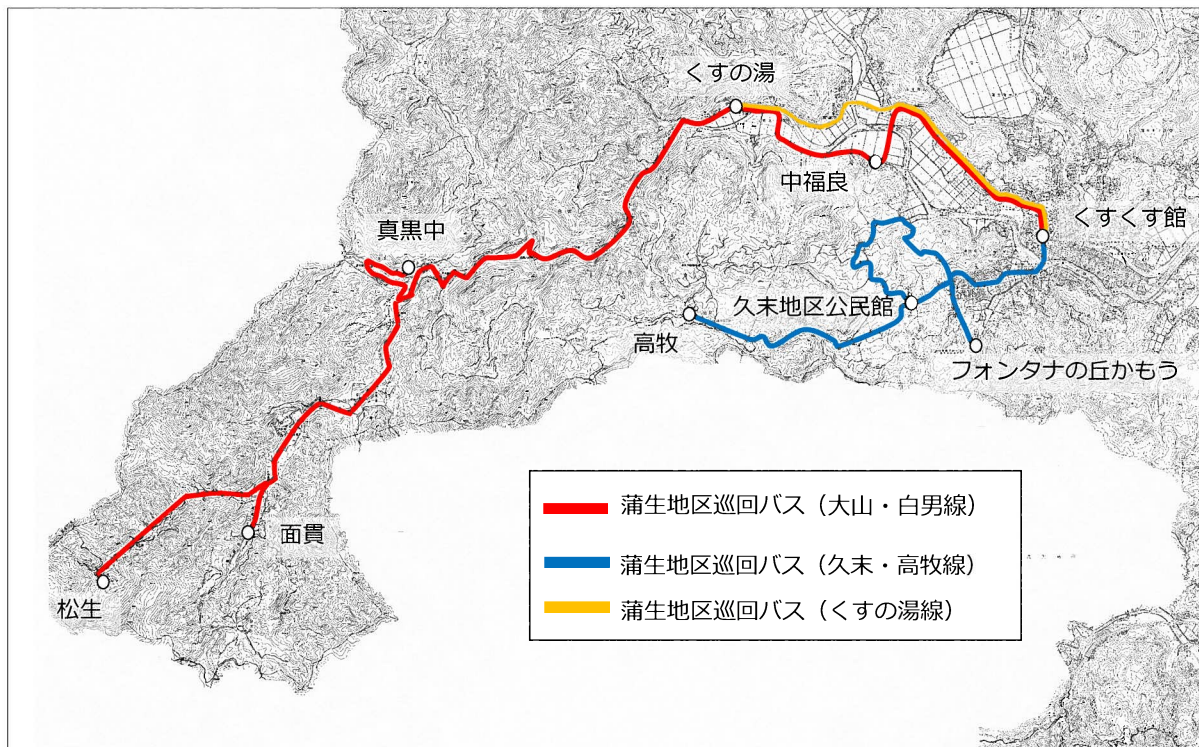
※新留地区予約型乗合タクシーは平成 30 年 10 月から運行開始

5. 今後のながれ

令和元年	5 月 15 日	特定乗降場所現場診断
	5 月 30 日	事前協議 南国交通(株)
	6 月 4 日	事前協議 鹿児島運輸支局
	6 月 21 日	第 1 回地域公共交通会議で協議（承認）
	7 月頃	運行の認可申請（鹿児島運輸支局へ）
	8 月～9 月	市民への周知及び試験運行に向けた準備
	10 月 1 日	本格運行開始

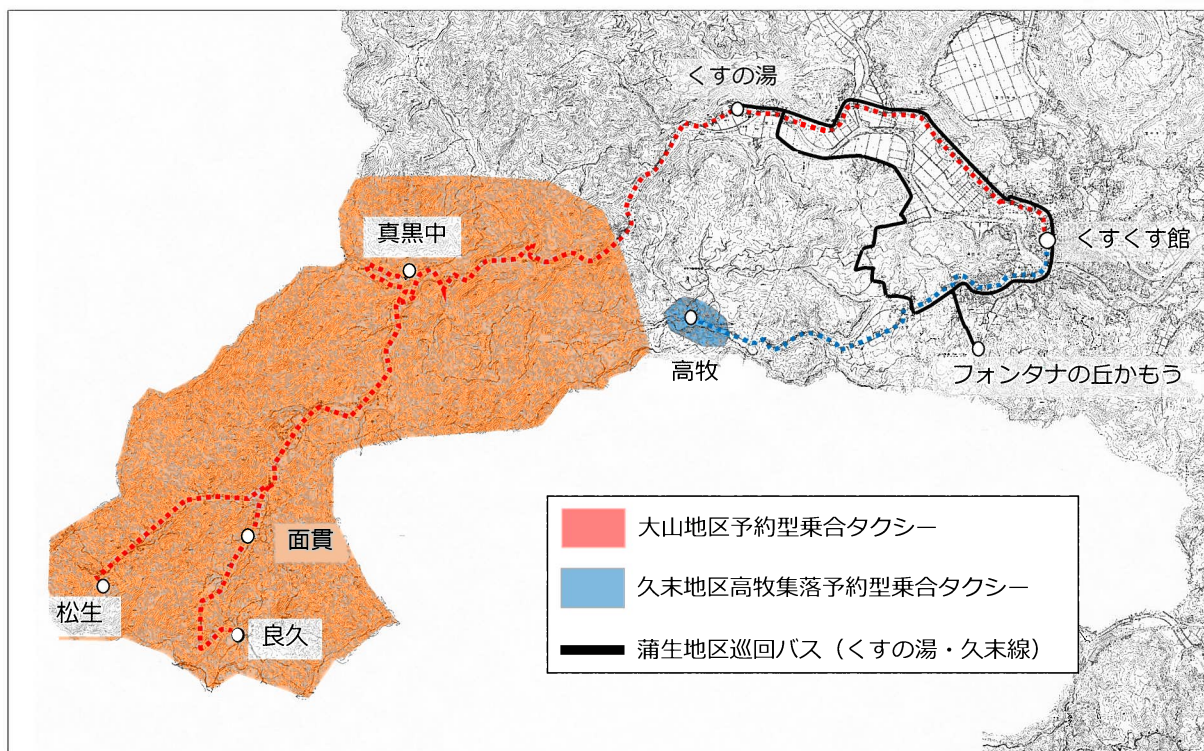
路線図（～令和元年9月30日）

S = 1 : 40000



路線図（令和元年10月1日～）

S = 1 : 40000



予約型乗合タクシー (特定乗降場所)



吉留列ニク



※現在は「吉留列ニク」を特定乗降場所として設定していない。
※大山地区においては、「くすの湯」を特定乗降場所として設定する。

