

大山地区への予約型乗合タクシーの導入に向けた試験運行実施について

① 現在の運行形態及び運行状況

現在の大山地区への公共交通は表1及び図1のとおりです。

路線名	運行日	運行回数
蒲生地区巡回バス (大山・白男線)	水・金曜 ※松生へは金曜のみ	1日4往復 ※松生へは1日2便
大山地区乗合タクシー	平日	1日1往復

表1

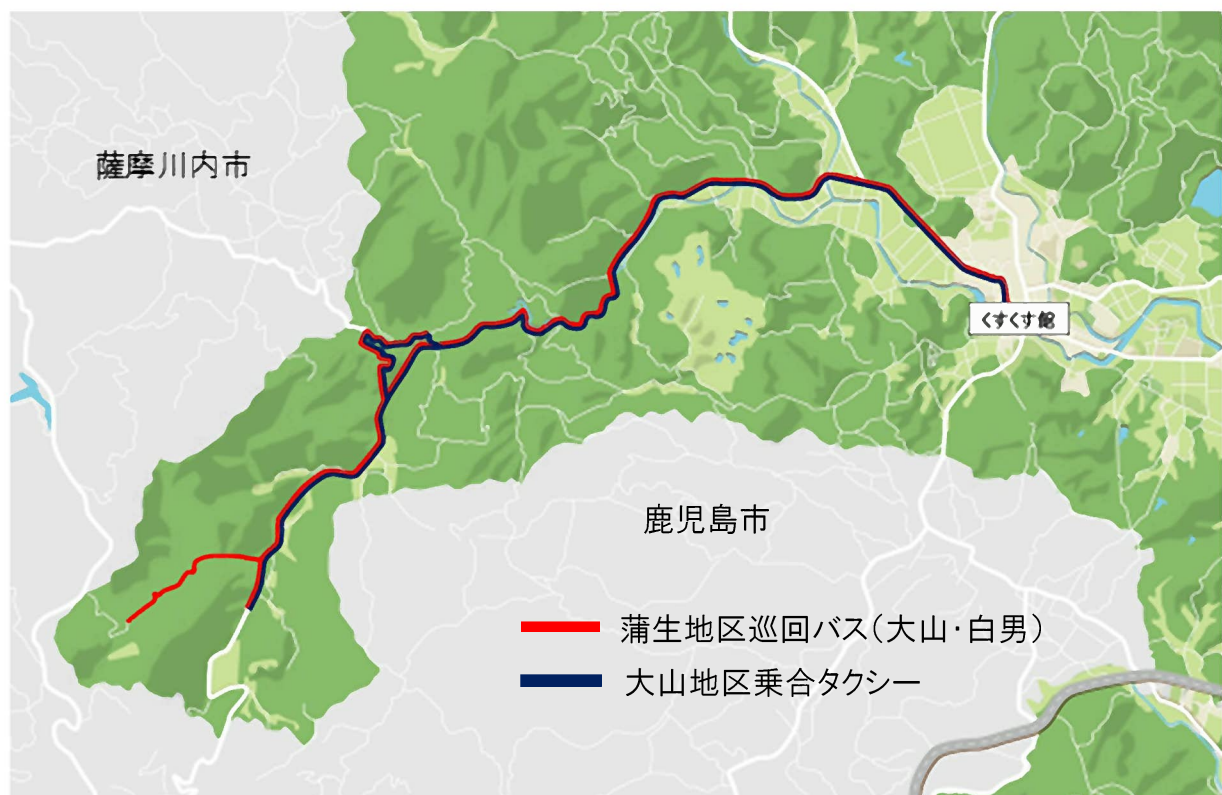


図1

蒲生地区巡回バス(大山・白男線)及び大山地区乗合タクシーの利用者数の推移は表2のとおりです。

単位:人

路線名	H25	H26	H27	H28	H29
蒲生地区巡回バス (大山・白男線)	834	958	958	1,215	924
大山地区乗合タクシー	2,619	2,488	2,459	2,295	2,093

表2

② 予約型乗合タクシー試験運行の形態

大山地区へは、現在の蒲生地区巡回バス(大山・白男線)を約2か月間運休し、その間、予約型乗合タクシーの試験運行を実施することとしております。

なお、試験運行の実施時期は、平成30年11月から12月までの2ヶ月間を予定しています。

大山地区内(図3参照)においては、ご自宅で乗り降りすることができます。しかし、大山地区外は、あらかじめ定められた地点のみでの乗り降りとなります。

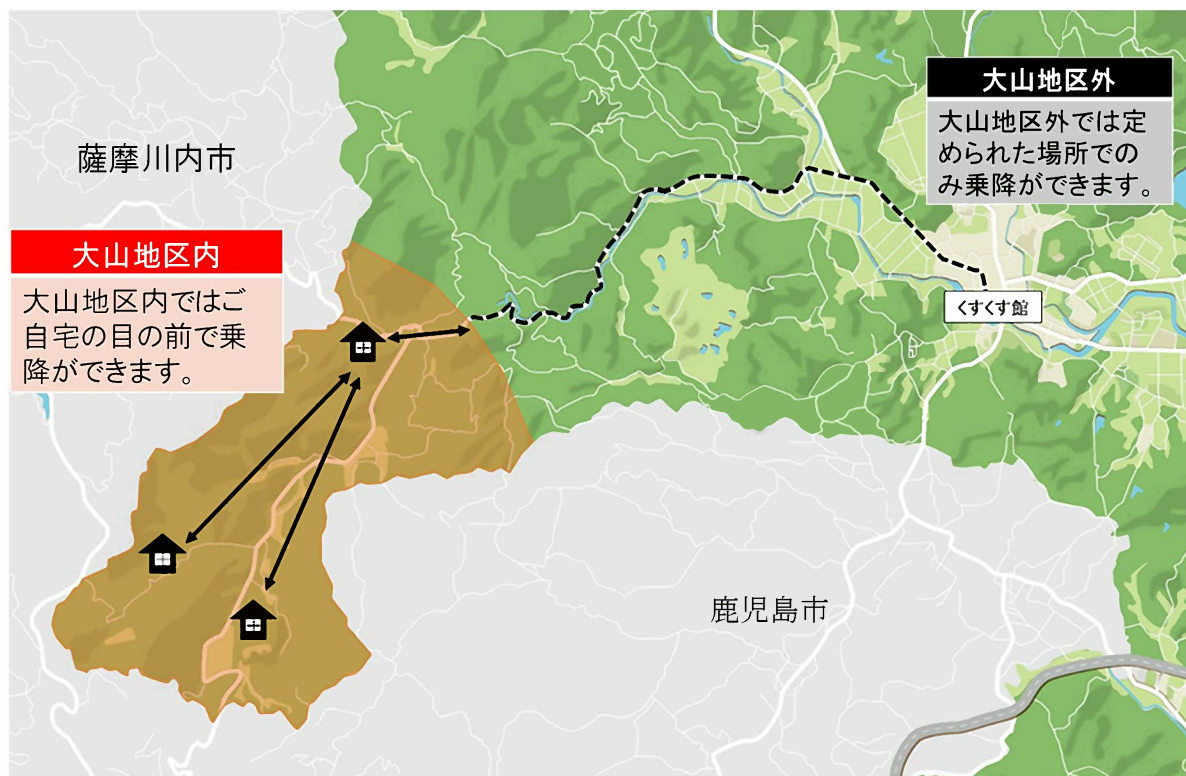


図3

■ 利用条件

誰でも利用することができます。

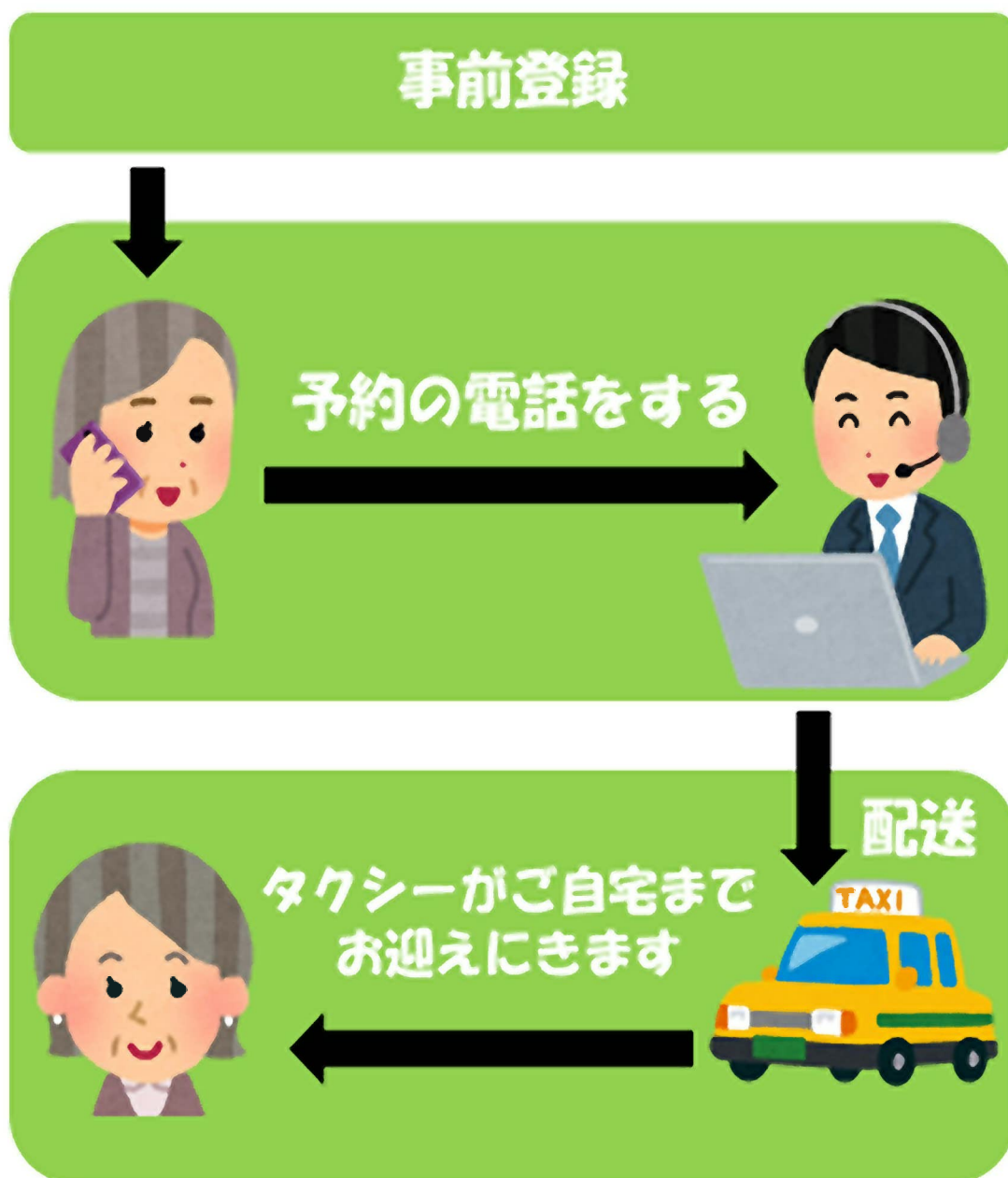
予約がある便のみの運行となるので、ご利用の際には事前予約が必要となります。

■ 利用方法

利用料金は、現在のバス料金と同じ 200 円です。

■ 利用時間

利用できる運行時刻は、現在のバスの運行時刻とほぼ同じ時刻となります。



大山地区予約型乗合タクシー試験運行(案)

運行日 毎週 **水・金** 曜日に運行します。

運行会社 新川タクシー株式会社が運行します。



運行時刻

停留所	第1便	第2便	第3便	第4便
くすくす館	8:30	10:30	13:30	15:30
Aコープ蒲生店前	8:31	10:31	13:31	15:31
野村たばこ店前	8:32	10:32	13:32	15:32
くすの湯	8:38	10:38	13:38	15:38
大山地区	8:43~9:02	10:43~11:02	13:43~14:02	15:43~16:02
くすの湯	9:07	11:07	14:07	16:07
野村たばこ店前	9:13	11:13	14:13	16:13
Aコープ蒲生店前	9:15	11:15	14:15	16:15
くすくす館	9:17	11:17	14:17	16:17
予約締切	前日の午後5時までに予約	午前9時30分までに予約	午後12時30分までに予約	午後2時30分までに予約

運行区域・乗降場所

蒲生町大山地区

新留地区内であれば、ご自宅等で乗り降りできます。



蒲生町市街地

市街地では、下記の場所で乗り降りできます。

くすくす館

Aコープ蒲生店前

野村たばこ店前

くすの湯

予 約 0995-52-1100 (新川タクシー)