

# 資料 4

①外観パース図



【南東側交差点より望む】



【南西側道路向かいより望む】

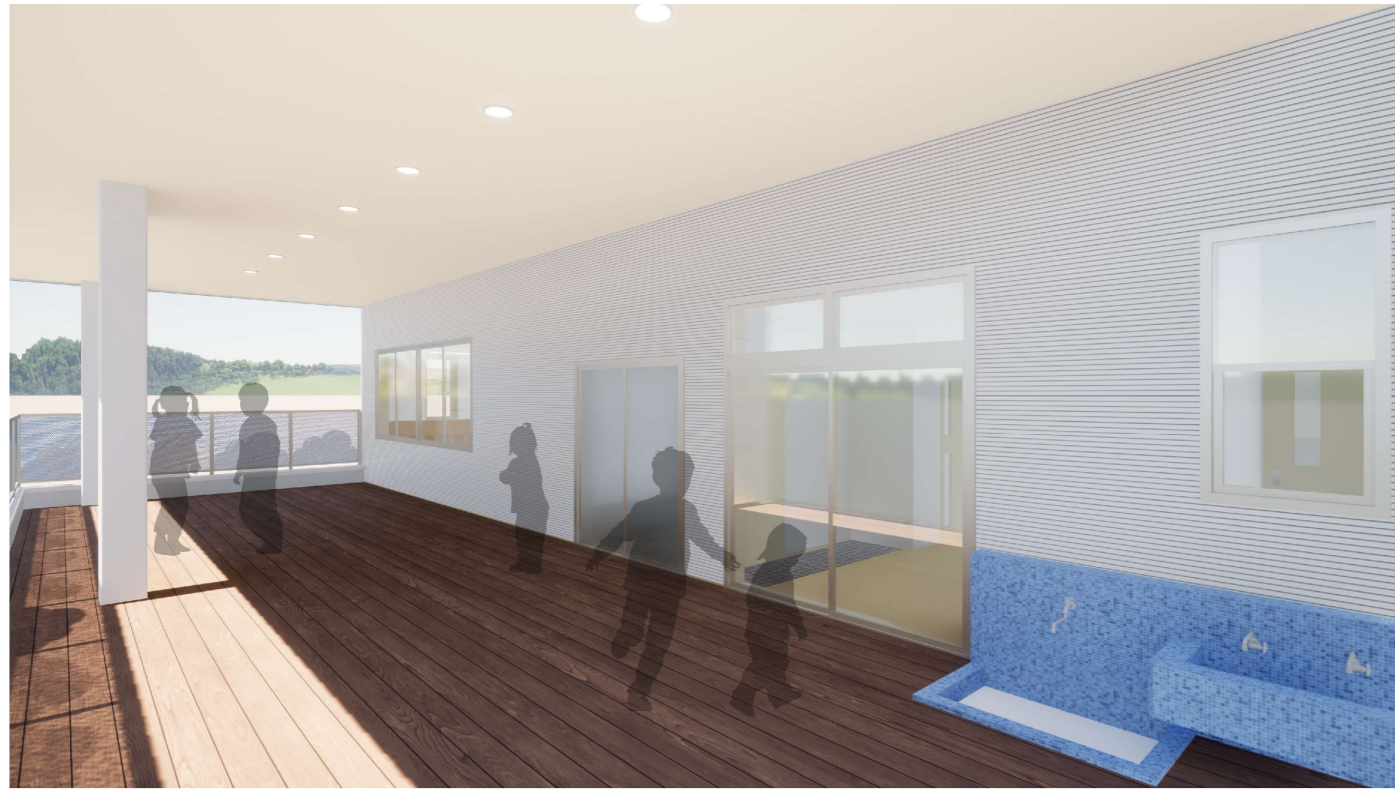
②内観パース図ー 1



【あそびの場(キッズスペース)東西方向の広がり】

【あそびの場(キッズスペース)南北方向の広がり】

②内観パース図-2



【半屋外広場(雲の広場)】



【一時預かり室】

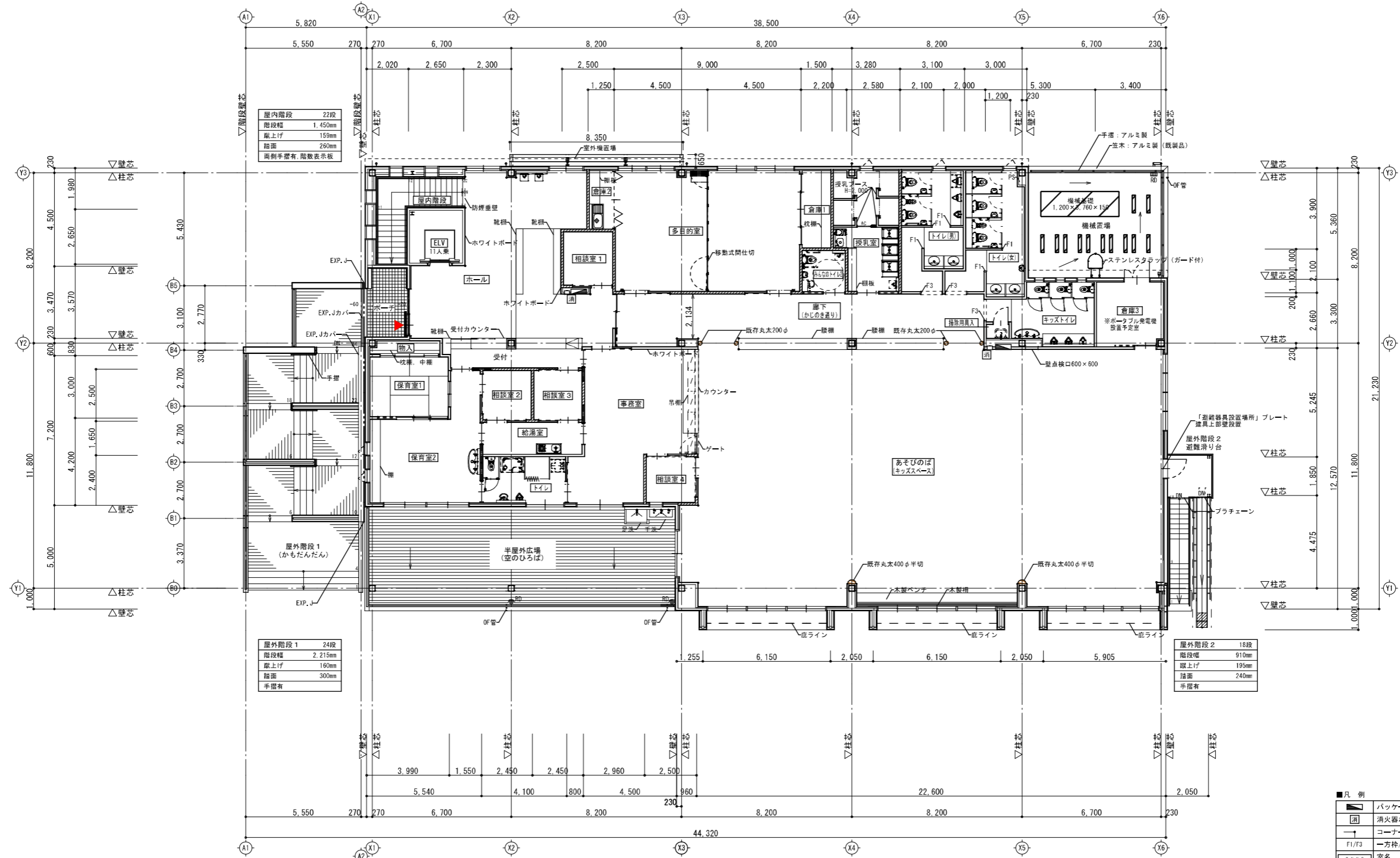
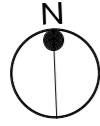


【2階エントランスホールと受付】



【相談室】





屋内階段	22段
階段幅	1,450mm
蹴上げ	159mm
踏面	260mm
両側手摺有, 階数表示板	

屋外階段1	24段
階段幅	2,215mm
蹴上げ	160mm
踏面	300mm
手摺有	

屋外階段2	18段
階段幅	910mm
蹴上げ	195mm
踏面	240mm
手摺有	

■凡例	パッケージ型屋内消火栓
□	消火器ボックス(壁埋込)※消火器本体は含まない
└	コーナーガード
F1/F3	一方栓/三方栓
.....	室名
.....	2階床高さは全て2FL±とする。
.....	LGS下地蔵 ケ5ヶ×24kg/m3 t=50 充填
.....	(相談室, 多目的室, 授乳室)

※遊具については、遊具配置図を参照

2階平面図 S=1:100

特記事項	<b>堂園設計株式会社</b>		一級建築士登録 第160636号	設計年月日	工事名称	始良市子育て支援拠点施設新築工事	設計図	図面番号
	一級建築士事務所		外村 遼	R04・10・				
	県知事登録第1-3-164号			縮尺				
	鹿児島市真砂本町21番7号 TEL(代)099-257-1177			1:100(A1) 1:200(A3)				
				図面名称	2階平面図			