

# IV 火 災

火  
災

## 1 火災の発生状況

令和2年中における当市の火災発生件数は、22件で前年と比較して17件の減である。  
その内訳は、建物火災10件（前年比11件減）・林野火災5件（前年比2増）・車両火災2件（前年比1件減）・その他火災5件（前年比7件減）となっている。

また、建物焼損床面積は、645㎡で前年と比較して2,985㎡減少している。

損害額は26,851千円で、前年と比較して148,778千円減少している。

出火原因は「火入れ」が6件で最も多く、次いで「不明・調査中」が5件となっている。

火災による死傷者は、負傷者2名（前年比2名減）が発生している。

## 2 火災概要

（令和2年1月1日～令和2年12月31日）

区 分	建物火災	林野火災	車両火災	その他火災	計
件 数	10件	5件	2件	5件	22件
焼損面積	645㎡	38a		1,954㎡	

## 3 焼損状況

（令和2年1月1日～令和2年12月31日）

建物火災	住 宅	全 焼 (棟)	2
		半 焼 (棟)	0
		部 分 焼 (棟)	1
		ぼ や (棟)	7
		計 (棟)	10
	非 住 家	全 焼 (棟)	1
		半 焼 (棟)	0
		部 分 焼 (棟)	0
		ぼ や (棟)	0
		計 (棟)	1
損 害 額	建 物 火 災 (千円)	26,733	
	車 両 火 災 (千円)	118	
	計 (千円)	26,851	

### 4 令和2年火災発生状況(1月1日～12月31日)

番号	発生日		曜日	出火時間	発知日時	発知時刻	種別	発生場所	管轄	原因	焼損棟数			焼損(尖)面積 (㎡・a)	損害額 (千円)	り災状況		負傷者 (人)	死者 (人)
	月	日									全焼	半焼	部分焼			世帯数	人員		
1	1月	6日	土	15時07分	1月6日	15時12分	建物	永瀬	中央消防署	火遊び	2		281㎡	21,915	1	3			
2	1月	21日	火	11時30分	1月21日	11時33分	その他	平松	始良分遣所	火入れ			1266.6㎡						
3	3月	13日	金	0時30分	3月13日	0時44分	建物	三拾町	中央消防署	かまど		1	4㎡	84	1	2			
4	4月	10日	金	23時14分	4月11日	0時14分	林野	加治木町日木山	中央消防署	不明			6a						
5	4月	30日	木	13時25分	4月30日	13時32分	林野	蒲生町北	蒲生分遣所	煙火			1a						
6	5月	1日	金	14時50分	5月1日	15時02分	林野	加治木町小山田	中央消防署	火入れ			1a						
7	5月	7日	木	12時19分	5月7日	12時29分	林野	蒲生町北	蒲生分遣所	火入れ			20a						
8	5月	7日	木	17時50分	5月7日	17時55分	建物	西始良	始良分遣所	ガスコンロ		1		14	1	3			
9	5月	9日	土	10時40分	5月9日	10時47分	林野	加治木町日木山	中央消防署	火入れ			10a						
10	5月	22日	金	23時30分	5月22日	23時35分	建物	西餅田	始良分遣所	不明				5	1	1			
11	5月	25日	月	13時00分	5月25日	13時24分	その他	西餅田	中央消防署	かまど			643㎡						
12	6月	5日	金	2時00分	6月5日	5時28分	建物	西餅田	始良分遣所	タバコ				2	1	1	1		
13	6月	8日	火	21時30分	6月8日	22時07分	建物	蒲生町上久徳	蒲生分遣所	湯沸器		1			1	4	1		
14	6月	24日	水	19時33分	6月24日	19時35分	車両	西餅田	始良分遣所	発電機				5					
15	8月	1日	土	14時45分	8月3日	13時09分	建物	西餅田	始良分遣所	炉				37	1	4			
16	9月	4日	金	7時00分	9月4日	7時46分	建物	木津志	蒲生分遣所	不明			360	4,598	1	1			
17	9月	日	木	不明	9月14日	9時06分	建物	平松	始良分遣所	不明									
18	10月	13日	火	15時45分	10月13日	15時49分	その他	蒲生町西浦	蒲生分遣所	火入れ			44㎡						
19	10月	15日	木	8時00分	10月19日	17時36分	建物	西餅田	中央消防署	電気機器				78	1	1			
20	11月	20日	金	18時00分	11月20日	18時18分	その他	加治木町西別府	中央消防署	不明									
21	11月	28日	土	5時53分	11月28日	5時58分	車両	平松	始良分遣所	配線				113					
22	12月	26日	土	12時25分	12月26日	12時27分	その他	蒲生町白男	蒲生分遣所	火入れ									

## 5 死傷者・り災世帯数

(令和2年1月1日～令和2年12月31日)

死 傷 者	死 者	0名
	傷 者	2名
り 災 世 帯 数		9世帯
り 災 者 数		20人
1 か 月 平 均 出 火 件 数		1.83件
火 災 1 件 当 たり 損 害 見 積 額		1,220千円
火 災 1 件 当 たり の 平 均 焼 損 面 積	建 物	65m <sup>2</sup>
	林 野	8 a
出火率 (12月1日現在の人口で計算)		3%

## 6 過去5か年の火災発生件数及び損害額

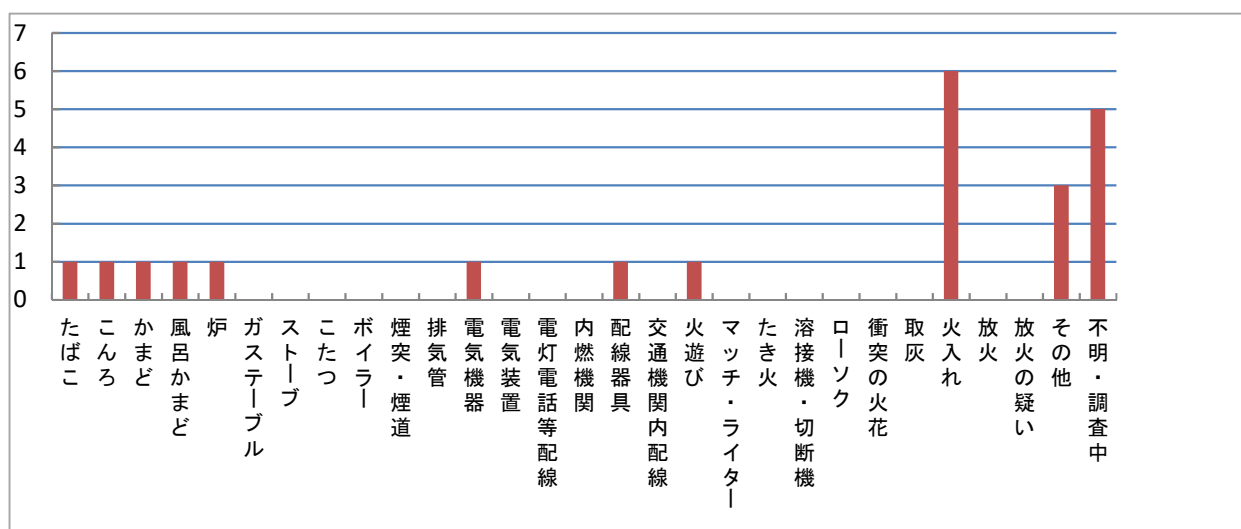
(平成28年～令和2年)

年	区分	建物火災	林野火災	車両火災	その他の 火 災	合計	損害額(千円)
平成28年		19	1	1	6	27	77,342
平成29年		9		1	11	21	14,050
平成30年		14	3	1	9	27	5,440
平成31年 (令和元年)		21	3	3	12	39	175,629
令和2年		10	5	2	5	22	26,851

## 7 原因別出火件数

(令和2年1月1日～令和2年12月31日)

原因別	件数	原因別	件数
たばこ	1	配線器具	1
こんろ	1	交通機関内配線	
かまど	1	火遊び	1
風呂かまど	1	マッチ・ライター	
炉	1	たき火	
ガステーブル		溶接機・切断機	
ストーブ		ローソク	
こたつ		衝突の火花	
ボイラー		取灰	
煙突・煙道		火入れ	6
排気管		放火	
電気機器	1	放火の疑い	
電気装置		その他	3
電灯電話等配線		不明・調査中	5
内燃機関		合 計	22



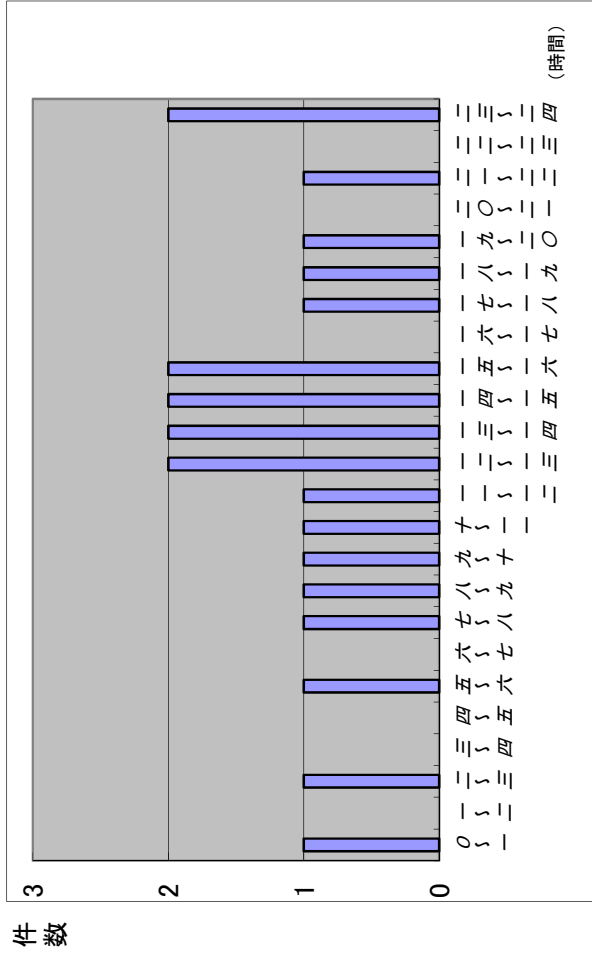
## 8 地域別火災発生状況及び損害額

(令和2年1月1日～令和2年12月31日)

種別 町別	総計		建物火災		林野火災		車両火災		その他火災		焼損面積		焼 損				棟 数							
	件数	損害額 (千円)	件数	損害額 (千円)	件数	損害額 (千円)	件数	損害額 (千円)	件数	損害額 (千円)	建物 (㎡)	林野 (a)	世帯	人員	死者	傷者	全焼	半焼	部分焼	ぼや				
																	住	非	住	非	住	非		
始 良	13	26,851	9	26,733			2	118	2		645		8	16	1	1	2	1	1			6		
加 治 木	4				3				1			17												
蒲 生	5		1		2				2			21	1	4	1	1							1	
合 計	22	26,851	10	26,733	5		2	118	5		645	38	9	20	2	2	2	1	1	1		7		

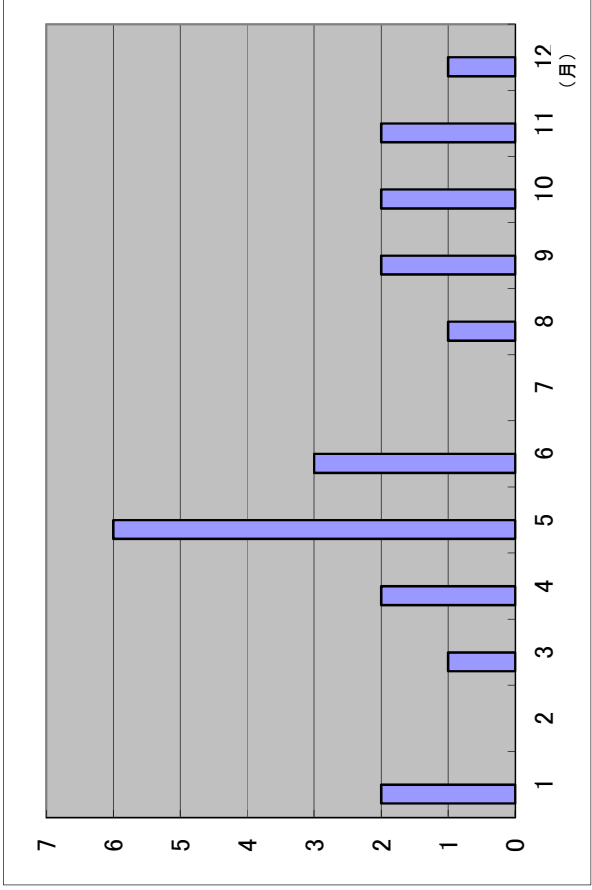
## 9 時間別火災発生状況

(令和2年1月1日～令和2年12月31日)



## 10 月別火災発生状況

(令和2年1月1日～令和2年12月31日)



1 1 月別管内合計

(令和2年1月1日～令和2年12月31日)

月	火災件数					焼損棟数			焼損面積		死者		り災世帯数			損害額 (千円)											
	計	建物	林野	船舶	航空機その他	計	全焼	半焼	部分焼	建物床面積 (㎡)	建物表面積 (㎡)	林野 (a)	死者	負傷者	計	全損	半損	小損	り災人員	計	建物	林野	船舶	航空機	その他	爆発	
1月	2	1			1	2	2			281					1	1			3	21,915	21,915						
2月																											
3月	1	1				1		1		4					1		1		2	84	84						
4月	2		2								7																
5月	6	2	3		1	2		2		1	31				2		2		4	19	19						
6月	3	2	1			2		2						2			2		5	7	2	5					
7月																											
8月	1	1				1		1							1		1		4	37	37						
9月	2	2				2	1	1		360					1	1			1	4,598	4,598						
10月	2	1			1	1		1							1		1		1	78	78						
11月	2		1		1															113		113					
12月	1				1																						
累計	22	10	5	2	5	11	3	1	7	645	1	38	2	2	9	2	7	20	26,851	26,733	118						