

VIII 通信・気象

1 消防無線配置状況

(令和5年4月1日現在)

所属	配置	種別	区分	呼出名称	実装周波数																	
					活動波1	活動波2	主運用波	統制波1	統制波2	統制波3	市波1	市波2	九州波1	九州波2	九州波3	防災相互波						
消防本部	通信指令室	基地局	/	あいしょうほんぶ 始消本部	○	○	○	○	○	○	○	○	○	○	○	○	○	○				
				あいしょうむれがおか 始消傘札ヶ岡	○	○	○	○	○	○	○	○	○	○	○	○	○	○	○			
	警防課	陸上移動局	携帯型	/	あいしよしかつ1、5~7 始良署活1,5~7	△	△	△	△	△	△	△	△	△	△	△	△	△				
					あいしよけいぼう1 始消警防1	○	○	○	○	○	○	○	○	○	○	○	○	○	○	○		
			携帯型	/	あいしよだんしき1 始消団指揮1	○	○	○	○	○	○	○	○	○	○	○	○	○	○	○		
					あいしよけいぼう11 始消警防11	○	○	○	○	○	○	○	○	○	○	○	○	○	○	○		
					あいしよけいぼう12 始消警防12	○	○	○	○	○	○	○	○	○	○	○	○	○	○	○		
					あいしよけいぼう13 始消警防13	○	○	○	○	○	○	○	○	○	○	○	○	○	○	○		
					あいしよしかつ2~4、35~39 始良署活2~4,35~39	△	△	△	△	△	△	△	△	△	△	△	△	△	△	△		
					あいしよしかつ8~10 始良署活8~10	△	△	△	△	△	△	△	△	△	△	△	△	△	△	△		
子防課	陸上移動局	携帯型	あいしよちゆうおう10 始消中央10	○	○	○	○	○	○	○	○	○	○	○	○	○						
中央消防署	中央	陸上移動局	可搬型	あいしよちゆうおう10 始消中央10	○	○	○	○	○	○	○	○	○	○	○	○	○					
				車載型	/	あいしよちゆうおう1 始消中央1	○	○	○	○	○	○	○	○	○	○	○	○	○	○		
			あいしよちゆうおう2 始消中央2			○	○	○	○	○	○	○	○	○	○	○	○	○	○	○		
			あいしよちゆうおう3 始消中央3			○	○	○	○	○	○	○	○	○	○	○	○	○	○	○		
			あいしよちゆうおうきゆうじよ1 始消中央救助1			○	○	○	○	○	○	○	○	○	○	○	○	○	○	○		
			あいしよちゆうおうきゆうじよ2 始消中央救助2			○	○	○	○	○	○	○	○	○	○	○	○	○	○	○		
			あいしよちゆうおうしき1 始消中央指揮1			○	○	○	○	○	○	○	○	○	○	○	○	○	○	○		
			あいしよきゆうきゆうちゆうおう1 始消救急中央1			○	○	○	○	○	○	○	○	○	○	○	○	○	○	○		
			あいしよきゆうきゆうちゆうおう2 始消救急中央2			○	○	○	○	○	○	○	○	○	○	○	○	○	○	○		
			あいしよきゆうきゆうちゆうおう3 始消救急中央3			○	○	○	○	○	○	○	○	○	○	○	○	○	○	○		
			あいしよしえん1 始消支援1			○	○	○	○	○	○	○	○	○	○	○	○	○	○	○		
			あいしよしえん2 始消支援2			○	○	○	○	○	○	○	○	○	○	○	○	○	○	○		
			携帯型			/	あいしよちゆうおう11 始消中央11	○	○	○	○	○	○	○	○	○	○	○	○	○	○	○
							あいしよちゆうおう12 始消中央12	○	○	○	○	○	○	○	○	○	○	○	○	○	○	○
				あいしよちゆうおう13 始消中央13	○		○	○	○	○	○	○	○	○	○	○	○	○	○	○		
				あいしよちゆうおう14 始消中央14	○		○	○	○	○	○	○	○	○	○	○	○	○	○	○		
				あいしよちゆうおう15 始消中央15	○		○	○	○	○	○	○	○	○	○	○	○	○	○	○		
				あいしよちゆうおう16 始消中央16	○		○	○	○	○	○	○	○	○	○	○	○	○	○	○		
				あいしよちゆうおう17 始消中央17	○		○	○	○	○	○	○	○	○	○	○	○	○	○	○		
				あいしよちゆうおう18 始消中央18	○		○	○	○	○	○	○	○	○	○	○	○	○	○	○		
				あいしよちゆうおう19 始消中央19	○		○	○	○	○	○	○	○	○	○	○	○	○	○	○		
				あいしよちゆうおう20 始消中央20	○		○	○	○	○	○	○	○	○	○	○	○	○	○	○		
				あいしよちゆうおう21 始消中央21	○		○	○	○	○	○	○	○	○	○	○	○	○	○	○		
				あいしよしかつ11~20、27、28 始良署活11~20,27,28	△		△	△	△	△	△	△	△	△	△	△	△	△	△	△		
			あいしよぼうさい1 始消防災1*	△	△	△	△	△	△	△	△	△	△	△	△	△	△	△				
始良分遣所	始良	陸上移動局	卓上型	あいしよあいら10 始消始良10	○	○	○	○	○	○	○	○	○	○	○	○	○					
				あいしよあいら1 始消始良1	○	○	○	○	○	○	○	○	○	○	○	○	○	○				
			車載型	/	あいしよあいら2 始消始良2	○	○	○	○	○	○	○	○	○	○	○	○	○	○			
					あいしよきゆうきゆうあいら1 始消救急始良1	○	○	○	○	○	○	○	○	○	○	○	○	○	○			
			携帯型	/	あいしよあいら11 始消始良11	○	○	○	○	○	○	○	○	○	○	○	○	○	○			
					あいしよあいら12 始消始良12	○	○	○	○	○	○	○	○	○	○	○	○	○	○			
					あいしよあいら13 始消始良13	○	○	○	○	○	○	○	○	○	○	○	○	○	○			
					あいしよあいら14 始消始良14	○	○	○	○	○	○	○	○	○	○	○	○	○	○			
					あいしよあいら15 始消始良15	○	○	○	○	○	○	○	○	○	○	○	○	○	○			
					あいしよあいら16 始消始良16	○	○	○	○	○	○	○	○	○	○	○	○	○	○			
					あいしよしかつ21~26 始良署活21~26	△	△	△	△	△	△	△	△	△	△	△	△	△	△			
					蒲生分遣所	蒲生	陸上移動局	卓上型	あいしよかもう10 始消蒲生10	○	○	○	○	○	○	○	○	○	○	○	○	○
									あいしよかもう1 始消蒲生1	○	○	○	○	○	○	○	○	○	○	○	○	○
								車載型	/	あいしよかもう2 始消蒲生2	○	○	○	○	○	○	○	○	○	○	○	○
あいしよきゆうきゆうかもう1 始消救急蒲生1	○	○	○	○						○	○	○	○	○	○	○	○	○	○			
携帯型	/	あいしよかもう11 始消蒲生11	○	○				○	○	○	○	○	○	○	○	○	○	○	○			
		あいしよかもう12 始消蒲生12	○	○				○	○	○	○	○	○	○	○	○	○	○	○			
		あいしよかもう13 始消蒲生13	○	○				○	○	○	○	○	○	○	○	○	○	○	○			
		あいしよかもう14 始消蒲生14	○	○				○	○	○	○	○	○	○	○	○	○	○	○			
		あいしよかもう15 始消蒲生15	○	○	○	○	○	○	○	○	○	○	○	○	○	○						
		あいしよかもう16 始消蒲生16	○	○	○	○	○	○	○	○	○	○	○	○	○	○						
あいしよしかつ29~34 始良署活29~34	△	△	△	△	△	△	△	△	△	△	△	△	△	△								

*始消防災1については、150MHzアナログ無線

2 災害種別等受信状況

令和4年中における119番の受信総件数は、7,079件で1日平均19.3件となり前年の6,448件に比べ631件の増となっています。

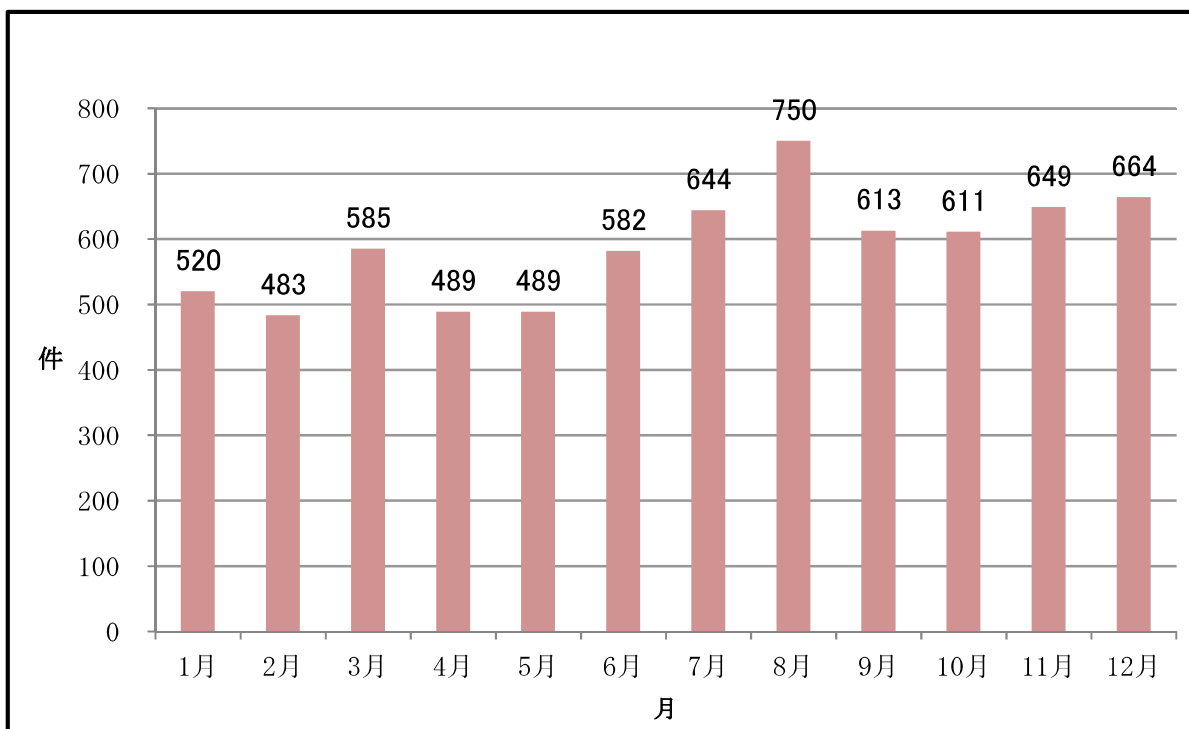
また、通報試験、問合せ、まちがい等の通報が2,339件で約33%を占めています。

これに対し災害通報は、火災が29件で全体の約0.4%、救急が4,150件で全体の約58.6%となっております。

以下、災害別及び各月の受信状況は、次のとおりです。

(令和4年1月1日～令和4年12月31日)

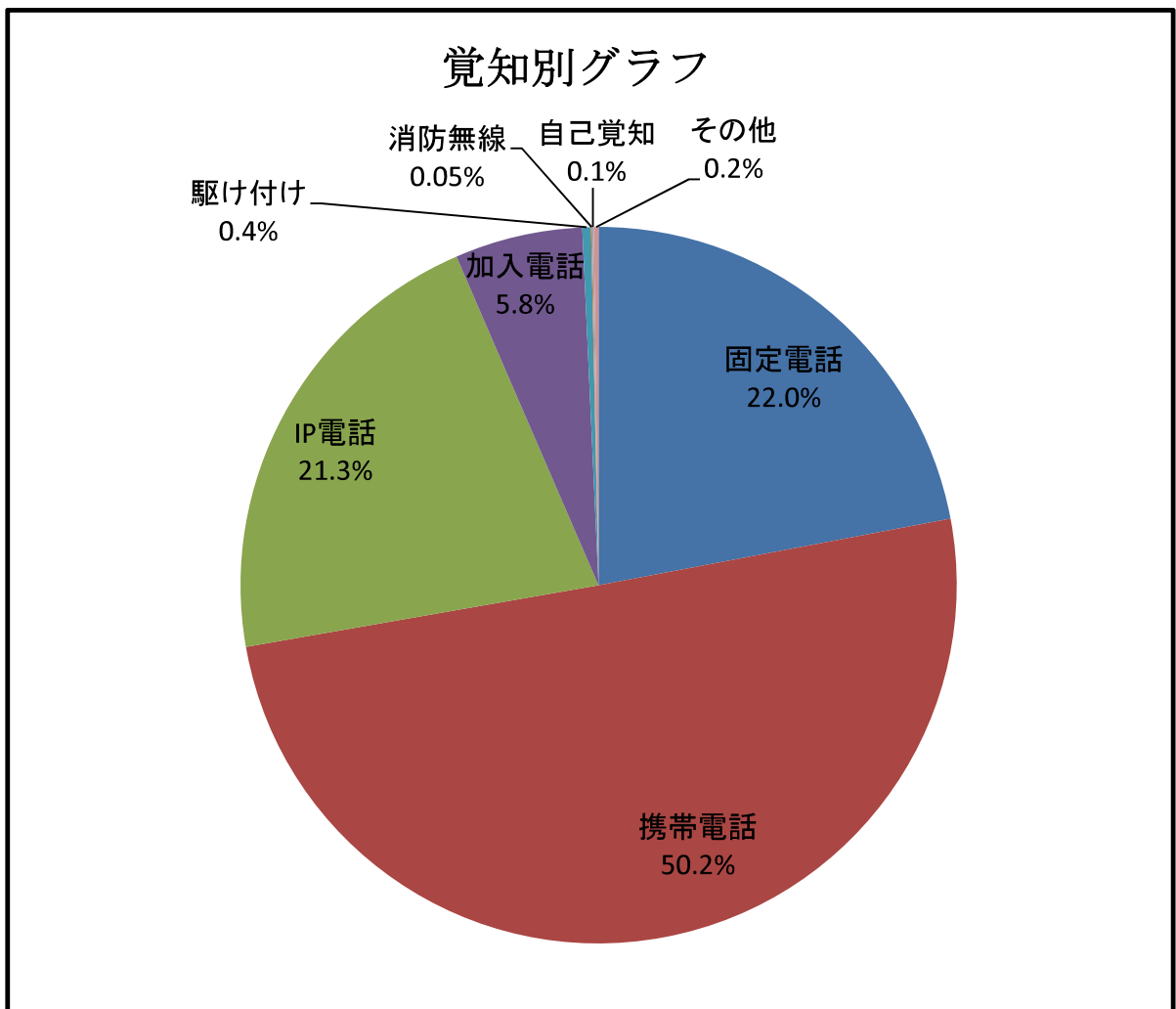
	1月	2月	3月	4月	5月	6月	7月	8月	9月	10月	11月	12月	合計(件)
火災	2	2	5	3	1		1	2		7	4	2	29
救急	328	283	327	299	299	306	377	488	363	340	350	390	4,150
救助	5	4	2	1	3	3	6		4	1	1	5	35
その他	46	44	50	29	34	54	53	43	46	48	36	43	526
問合せ	52	33	32	33	33	32	76	107	65	33	35	46	577
119テスト	44	60	106	67	85	124	71	47	79	116	134	101	1,034
まちがい等	43	57	63	57	34	63	60	63	56	66	89	77	728
合計	520	483	585	489	489	582	644	750	613	611	649	664	7,079



3 119番覚知別受信状況

(令和4年1月1日～令和4年12月31日)

	1月	2月	3月	4月	5月	6月	7月	8月	9月	10月	11月	12月	合計 (件)
固定電話	87	68	88	87	62	68	69	87	81	80	75	91	943
携帯電話	169	152	163	130	157	168	211	287	182	157	171	203	2,150
IP電話	72	48	62	76	72	63	82	80	81	100	89	85	910
加入電話	9	20	21	14	12	20	29	42	32	12	19	17	247
駆け付け	1	1	1			1	1	2	2	4	3	1	17
消防無線		1						1					2
自己覚知	1						1			1			3
その他	1	2		1	1		1			1	1	1	9
合計	340	292	335	308	304	320	394	499	378	355	358	398	4,281

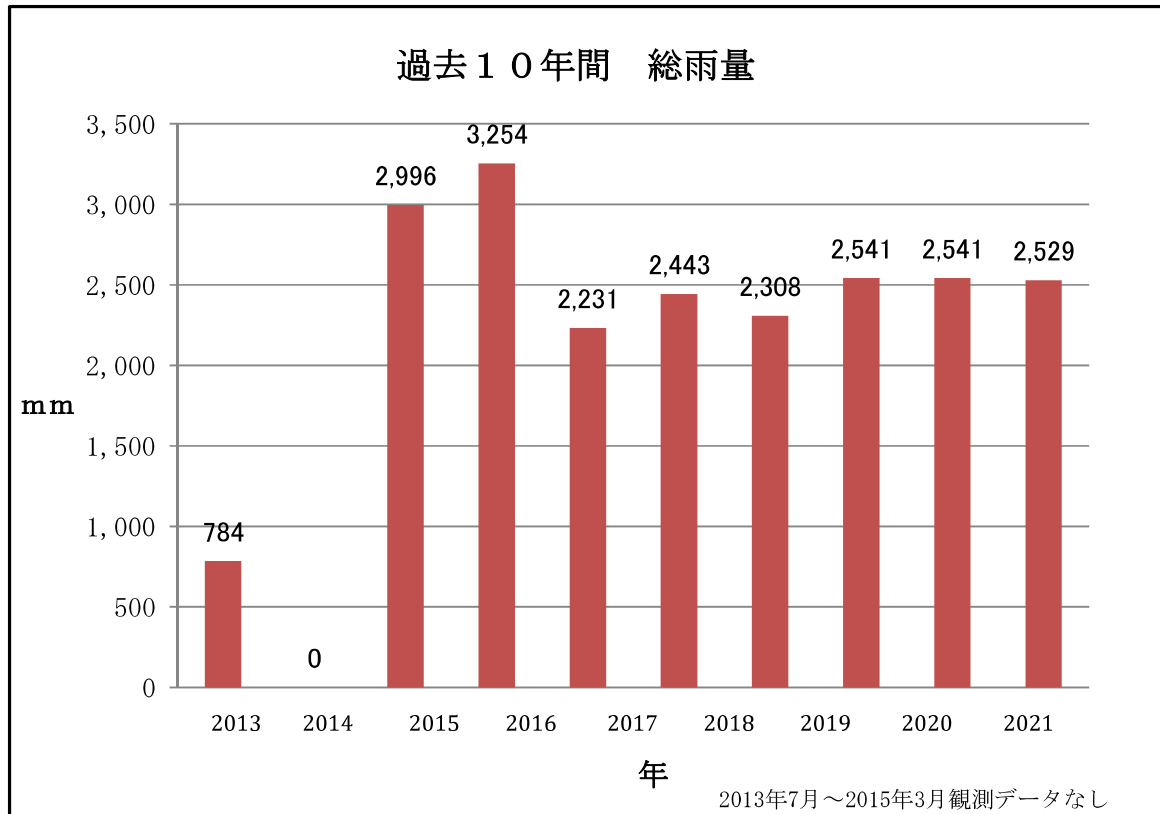


4 気象状況

(令和4年1月1日～令和4年12月31日)

種別 月	平均風速 (m/s)		瞬間最大風速 (m/s)		気 温 (℃)			湿度 (%)	降雨量
	風速	風向	風速	風向	平均	最高	最低	平均	(mm)
1	1.3	西北西	17.0	北北西	6.9	15.6	-1.9	83.8	31.5
2	1.4	西北西	20.6	北北西	6.6	17.3	-1.8	79.6	22.0
3	1.6	西北西	18.2	西	12.8	24.8	0.8	86.2	186.5
4	1.5	西北西	20.7	南西	17.1	27.4	4.9	84.7	269.0
5	1.5	西北西	13.7	北北西	19.7	29.2	9.9	87.9	158.0
6	1.7	西北西	18.4	西南西	23.7	33.5	14.5	92.9	419.5
7	2.1	西北西	19.8	西南西	27.6	35.1	20.6	92.6	590.0
8	1.4	西北西	13.4	東南東	28.4	34.9	21.4	91.9	252.0
9	2.5	西北西	47.2	東	26.1	33.5	17.5	91.1	323.0
10	1.5	西北西	17.4	西北西	19.8	30.3	8.2	86.5	50.5
11	1.5	西北西	13.8	東南東	16.4	25.4	6.8	90.8	159.0
12	1.2	西北西	16.1	西北西	7.5	20.8	-1.2	88.5	67.5

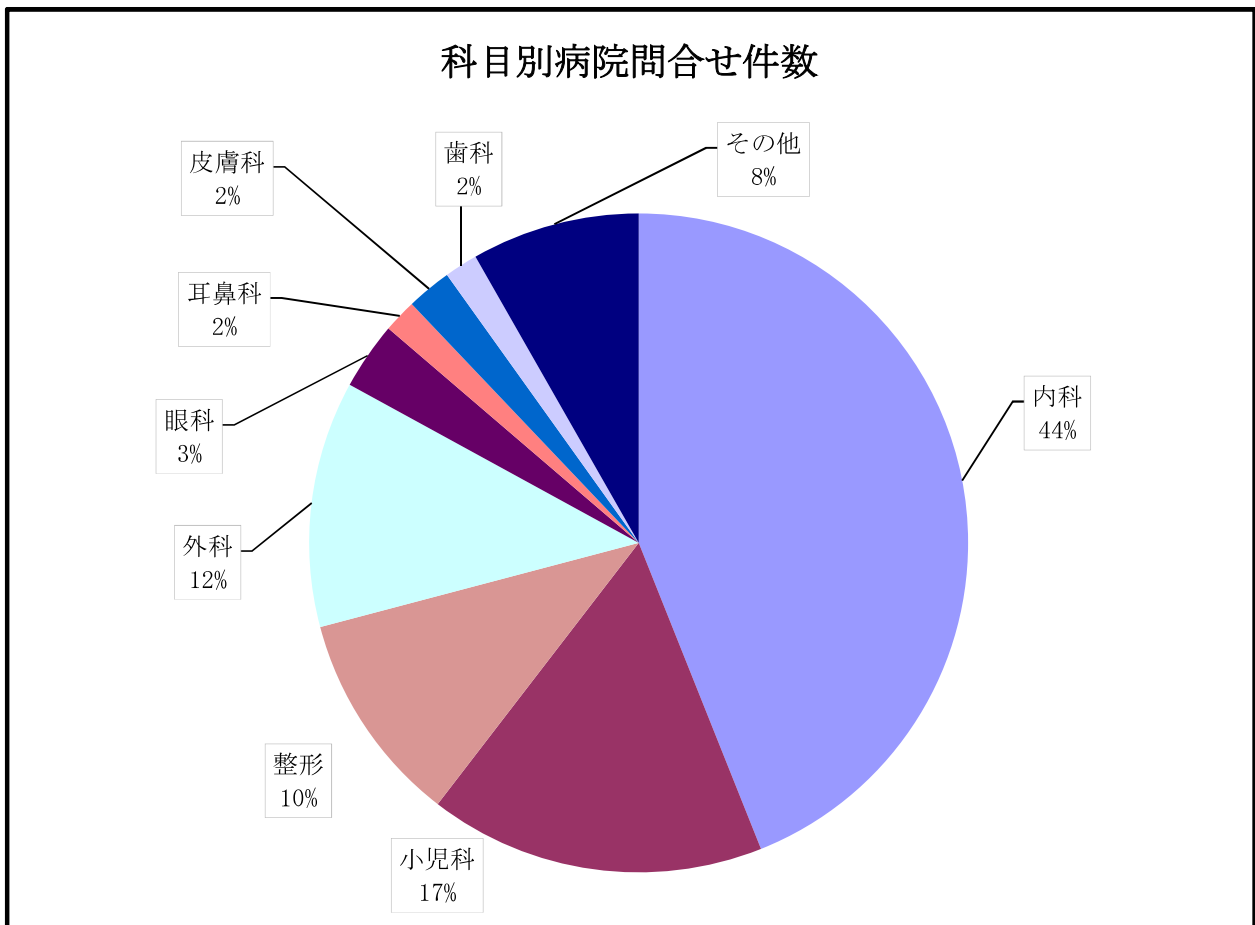
測定場所：消防本部屋上



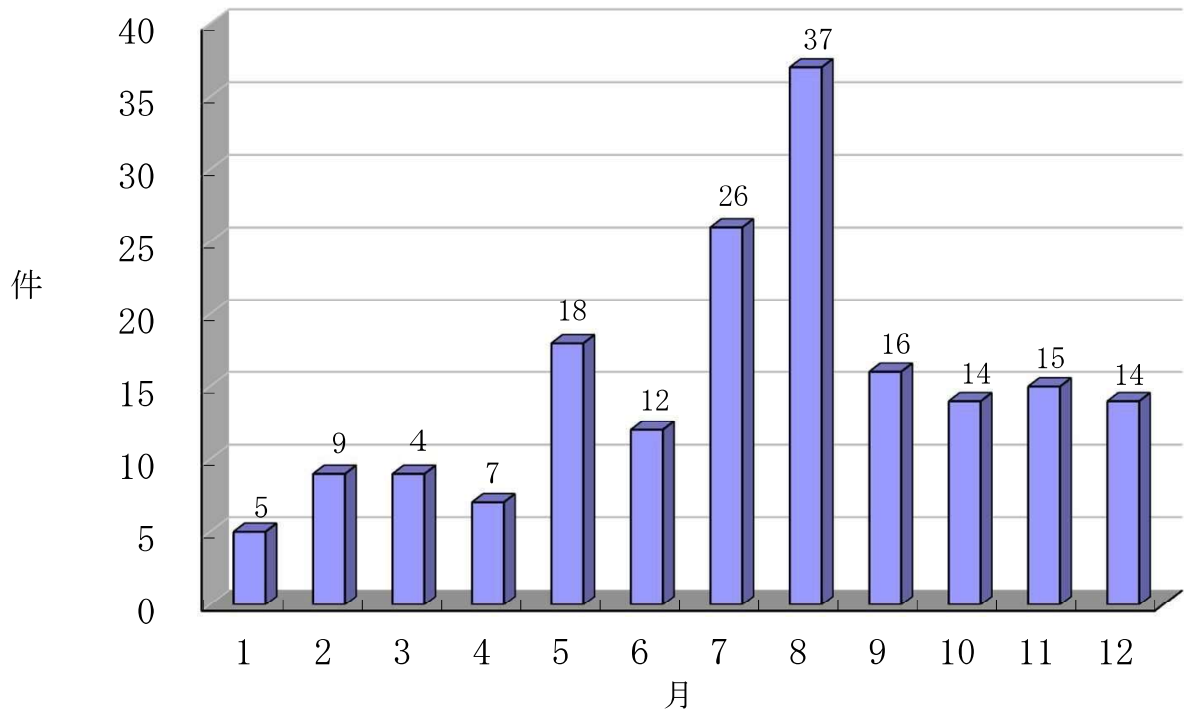
5 病院問合せ

(令和4年1月1日～令和4年12月31日)

科目 曜日	内科	小児科	整形	外科	眼科	耳鼻科	皮膚科	歯科	その他	合計
月曜日	13	4	2	2			1	1	3	26
火曜日	7	1	3	1				2	1	15
水曜日	8	5	1	1	1				3	19
木曜日	7	8	1		2	1	1		3	23
金曜日	4	4		2		1	1		1	13
土曜日	23	4	4	6	2				1	40
日曜日	18	4	8	10	1	1	1		3	46
合計	80	30	19	22	6	3	4	3	15	182



月別病院問合せ件数



曜日別病院問合せ件数

