

VI 火 災

火
災

1 火災の発生状況

令和4年中における当市の火災発生件数は28件で、前年と比較して1件の減である。

その内訳は、建物火災12件（前年比増減なし）・林野火災（前年比2件減）・車両火災（前年比1件減）・その他火災（前年比2件増）となっている。

また、建物焼損床面積は、353㎡で、前年と比較して130㎡減少している。

損害額は19,849千円で、前年と比較して2,302千円減少している。

出火原因は「その他」、「火入れ」が8件で最も多く、次いで「こんろ」、「電気機器」、「配線器具」が2件となっている。

火災による死傷者は、死者1名（前年比増減なし）が発生している。

2 火災概要

（令和4年1月1日～令和4年12月31日）

区 分	建物火災	林野火災	車両火災	その他火災	合 計
件 数	12件	1件	4件	11件	28件
焼損面積	368㎡	5a		5,133㎡	

3 焼損状況

（令和4年1月1日～令和4年12月31日）

建 物 火 災	住 宅	全 焼（棟）	2
		半 焼（棟）	2
		部 分 焼（棟）	3
		ぼ や（棟）	3
		計（棟）	10
	非 住 家	全 焼（棟）	3
		半 焼（棟）	0
		部 分 焼（棟）	0
		ぼ や（棟）	4
		計（棟）	7
損 害 額	建 物 火 災（千円）	18,460	
	車 両 火 災（千円）	1,286	
	計（千円）	19,746	

4 令和4年火災発生状況

(令和4年1月1日～令和4年12月31日)

番号	発生日			曜日	出火時間	覚知日時	覚知時刻	種別	発生場所	管轄	原因	焼損棟数				焼損(失)面積 (㎡・a)	損害額 (千円)	炎状況		死者 (人)	負傷者 (人)	
	月	日	時									全焼	半焼	部分焼	ぼや			世帯数	人員			
1	1	月	4	日	火	13時13分	1月4日	13時14分	その他	始良市木津志	蒲生分遣所	火入れ					800㎡					
2	1	月	16	日	日	19時30分	1月16日	19時37分	建物	始良市加治木町木田	中央消防署	電気機器				1		2	1	4		
3	2	月	18	日	金	不明	2月18日	14時07分	建物	始良市西餅田	中央消防署	配線器具				1		17				
4	3	月	9	日	水	13時50分	3月9日	13時53分	その他	始良市木津志	蒲生分遣所	火入れ					1,500㎡					
5	3	月	10	日	木	19時10分	3月10日	19時16分	建物	始良市加治木町木田	中央消防署	ろうそく	2	1		1	225㎡	9,948	5	8		
6	3	月	11	日	金	11時04分	3月11日	11時06分	その他	始良市加治木町反土	中央消防署	火入れ					1,300㎡					
7	3	月	14	日	月	15時48分	3月14日	15時58分	その他	始良市蒲生町米丸	蒲生分遣所	火入れ					232㎡					
8	4	月	10	日	日	11時15分	4月10日	11時19分	その他	始良市蒲生町北	蒲生分遣所	火入れ					1,060㎡					
9	4	月	10	日	日	18時34分	4月10日	18時34分	その他	始良市増田	蒲生分遣所	火入れ					10㎡					
10	4	月	21	日	木	11時30分	4月21日	11時38分	建物	始良市西餅田	中央消防署	こんろ				1	若干	441				
11	5	月	25	日	水	11時30分	5月25日	13時06分	建物	始良市平松	始良分遣所	電気機器				1		1,319				
12	7	月	8	日	土	23時00分	7月8日	23時10分	建物	始良市東餅田	中央消防署	間接雷	1			1	31㎡	182	1	1		
13	7	月	8	日	土	23時00分	7月8日	23時20分	建物	始良市東餅田	中央消防署	間接雷			1		10㎡	39	1	2		
14	8	月	11	日	木	19時45分	8月11日	20時04分	その他	始良市加治木町木田	中央消防署	火入れ					75㎡					
15	8	月	12	日	金	1時55分	8月12日	2時10分	建物	始良市加治木町西別府	中央消防署	その他				1		2,794				
16	10	月	1	日	土	9月30日 午後(推定)	10月1日	13時25分	その他	始良市木津志	蒲生分遣所	放火の疑い					12㎡	7		1		
17	10	月	2	日	日	13時30分	10月2日	14時09分	建物	始良市蒲生町上久徳	蒲生分遣所	たき火		1			32㎡	1,554	1	1		
18	10	月	6	日	木	17時33分	10月6日	17時35分	その他	始良市中津野	蒲生分遣所	不明					142㎡					
19	10	月	13	日	木	11時00分	10月13日	11時10分	建物	始良市中津野	中央消防署	配線器具	2				56㎡	1,751				
20	10	月	24	日	月	17時10分	10月24日	17時29分	その他	始良市加治木町木田	中央消防署	火遊び					2㎡					
21	10	月	27	日	木	19時40分	10月27日	19時41分	建物	始良市宮島町	中央消防署	ガステーブル			1		13㎡	411	1	3		
22	10	月	31	日	月	12時31分	10月31日	12時34分	林野	始良市加治木町小山田	中央消防署	火入れ					5a					
23	11	月	7	日	月	8時40分	11月7日	8時51分	その他	始良市脇元	始良分遣所	その他						96				
24	11	月	7	日	月	15時29分	11月7日	15時43分	車両	始良市東餅田	中央消防署	その他						24				
25	11	月	8	日	火	10時00分	11月8日	10時16分	車両	高速道路九州道上り318KP付近	始良分遣所	その他										
26	11	月	29	日	火	8時50分	11月29日	8時53分	車両	始良市蒲生町西浦	蒲生分遣所	間接雷						74				
27	12	月	15	日	木	不明	12月20日	14時53分	車両	始良市北山	蒲生分遣所	不明						1,188				
28	12	月	24	日	土	17時15分	12月24日	17時17分	建物	始良市西餅田	始良分遣所	煙突			1		1㎡	2	1	2		

5 死傷者・り災世帯数

(令和4年1月1日～令和4年12月31日)

死 傷 者	死 者	1名
	傷 者	0名
り 災 世 帯 数		11世帯
り 災 者 数		21人
1 か 月 平 均 出 火 件 数		2.3件
火 災 1 件 当 たり 損 害 見 積 額		708.9千円
火 災 1 件 当 たり の 平 均 焼 損 面 積	建 物	19.9m ²
	林 野	2.1a
出火率 (12月1日現在の人口で計算)		3.6%

6 過去5か年の火災発生件数及び損害額

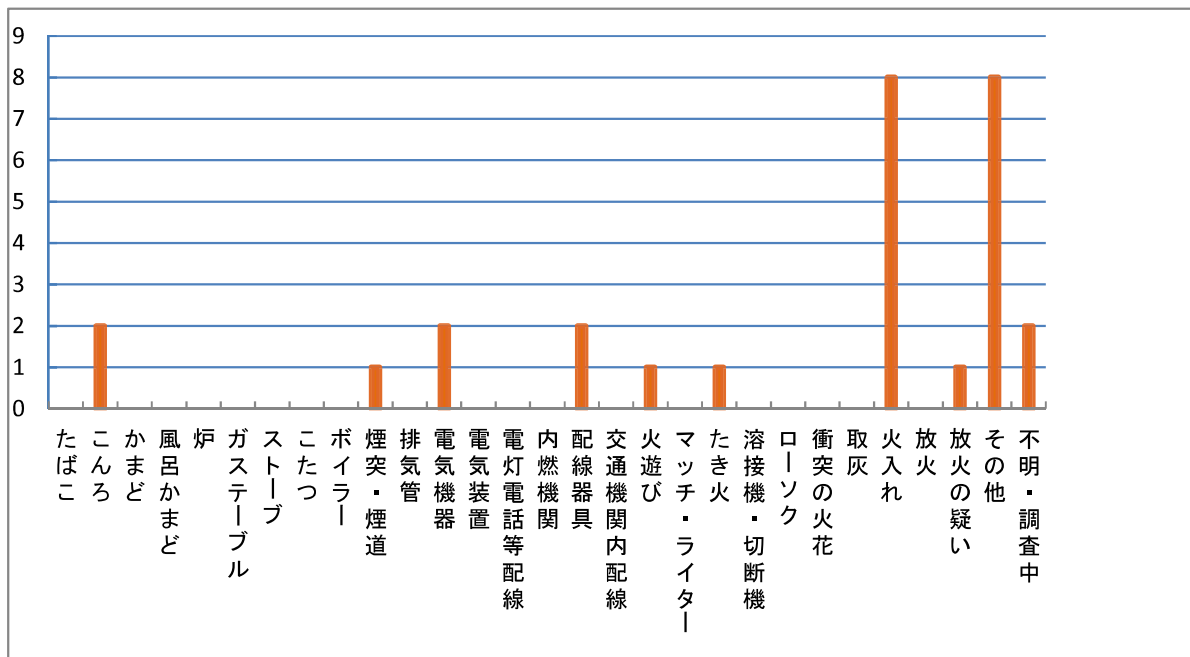
(平成30年～令和4年)

区分 年	建物火災	林野火災	車両火災	その他の 火 災	合計	損害額(千円)
平成30年	14	3	1	9	27	5,440
平成31年 (令和元年)	21	3	3	12	39	175,629
令和2年	10	5	2	5	22	26,851
令和3年	12	3	5	9	29	22,151
令和4年	12	1	4	11	28	19,849

7 原因別出火件数

(令和4年1月1日～令和4年12月31日)

原因別	件数	原因別	件数
たばこ		配線器具	2
こんろ	2	交通機関内配線	
かまど		火遊び	1
風呂かまど		マッチ・ライター	
炉		たき火	1
ガステーブル		溶接機・切断機	
ストーブ		ローソク	
こたつ		衝突の火花	
ボイラー		取灰	
煙突・煙道	1	火入れ	8
排気管		放火	
電気機器	2	放火の疑い	1
電気装置		その他	8
電灯電話等配線		不明・調査中	2
内燃機関		合計	28



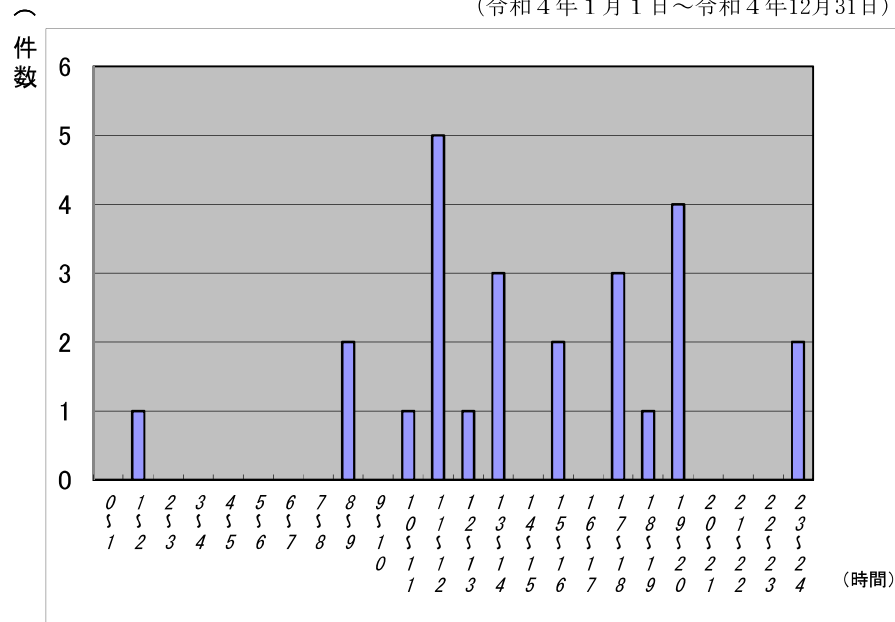
8 地域別火災発生状況及び損害額

(令和4年1月1日～令和4年12月31日)

種別 町別	総 計		建物火災		林野火災		車両火災		その他火災		焼損面積		り災者		死傷者		焼 損 棟 数							
	件数	損害額 (千円)	件数	損害額 (千円)	件数	損害額 (千円)	件数	損害額 (千円)	件数	損害額 (千円)	建物 (㎡)	林野 (a)	世帯	人員	死者	傷者	全焼		半焼		部分焼		ぼや	
																	住	非	住	非	住	非	住	非
始 良	16	5,477	8	4,162			2	1,212	6	103	111		4	8	1			3			3		1	3
加治木	8	12,744	3	12,744	1		1		3		225	5	6	12			2		1				2	1
蒲 生	4	1,628	1	1,554			1	74	2		32		1	1					1					
合 計	28	19,849	12	18,460	1		4	1,286	11	103	368	5	11	21	1		2	3	2		3		3	4

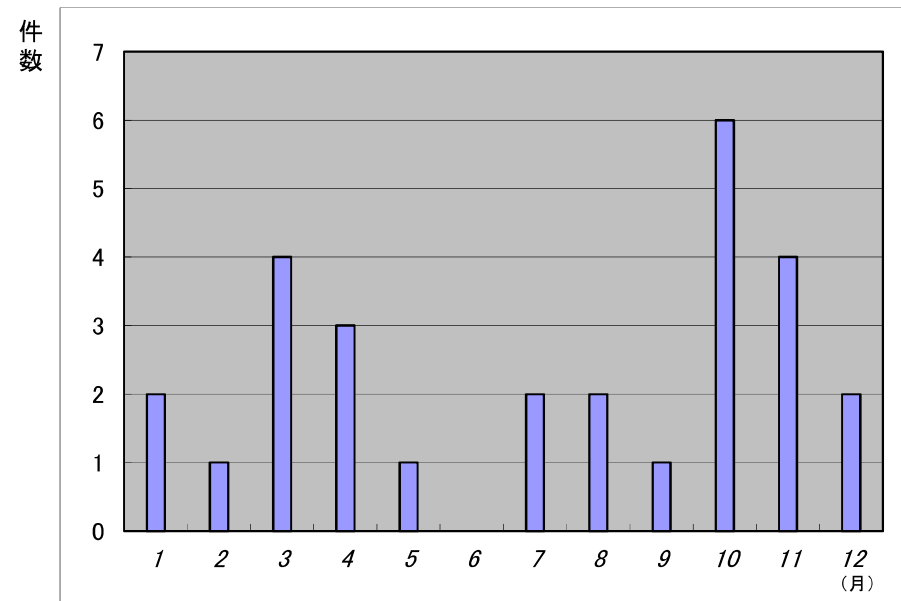
9 時間別火災発生状況

(令和4年1月1日～令和4年12月31日)



10 月別火災発生状況

(令和4年1月1日～令和4年12月31日)



11 月別管内合計

(令和4年1月1日～令和4年12月31日)

月	火災件数						焼損棟数					焼損面積			死傷者		り災世帯数				り 災 人 員	損 害 額 (千 円)						
	計	建 物	林 野	車 両	船 舶	航 空 機 他	計	全 焼	半 焼	部 分 焼	ぼ や	建物 床面積 (㎡)	建物 表面積 (㎡)	林 野 (a)	死 者	負 傷 者	計	全 損	半 損	小 損		計	建 物	林 野	車 両	船 舶	航 空 機 他	そ の 他
1月	2	1				1	1			1						1			1	4	2	2						
2月	1	1					1			1											17	17						
3月	4	1				3	4	2	1	1	224	1				5	2	2	1	8	9,948	9,948						
4月	3	1				2	1			1											441	441						
5月	1	1					1			1											1,319	1,319						
6月																												
7月	2	2					3	1		2	28	13				2			2	3	221	221						
8月	2	1				1	1			1											2,794	2,794						
9月	1					1								1							7						7	
10月	6	3	1			2	4	2	1	1	101		5			2		1	1	4	3,716	3,716						
11月	4			3		1															194		98			96		
12月	2	1		1			1			1		1				1			1	2	1,190	2	1,188					
累計	28	12	1	4		11	17	5	2	3	7	353	15	5	1		11	2	3	6	21	19,849	18,460		1,286		103	