

IV 救急・救助

1 所属別出場件数

(令和4年1月1日～令和4年12月31日)

事故種別 所属名	火 災	自然 災害	水 難	交 通	労 働 災 害	運 動 競 技	一 般 負 傷	加 害	自 損 行 為	急 病	そ の 他				合 計
											転 院 搬 送	医 師 搬 送	資 器 材 等	そ の 他	
中央消防署			6	114	9	8	340	3	12	1,467	389			2	2,350
始良分遣所			1	48	12	9	199	3	5	799	211	2		1	1,290
蒲生分遣所				31	6	2	91	1	4	335	62				532
合 計			7	193	27	19	630	7	21	2,601	662	2		3	4,172

2 所属別搬送人員

(令和4年1月1日～令和4年12月31日)

事故種別 所属名	火 災	自然 災害	水 難	交 通	労 働 災 害	運 動 競 技	一 般 負 傷	加 害	自 損 行 為	急 病	そ の 他	合 計
中央消防署			3	110	9	8	327	3	11	1364	389	2,224
始良分遣所				46	12	9	170	2	4	700	211	1,154
蒲生分遣所				30	6	2	86	1	3	308	61	497
合 計			3	186	27	19	583	6	18	2,372	661	3,875

3 所属別不搬送件数

(令和4年1月1日～令和4年12月31日)

事故種別 所属名	火 災	自然 災害	水 難	交 通	労 働 災 害	運 動 競 技	一 般 負 傷	加 害	自 損 行 為	急 病	そ の 他				合 計
											転 院 搬 送	医 師 搬 送	資 器 材 等	そ の 他	
中央消防署			3	11			13		1	108	1			2	139
始良分遣所			1	4			30	1	1	99		2		1	139
蒲生分遣所				4			5		1	27	1				38
合 計			4	19			48	1	3	234	2	2		3	316

4 曜日別事故種別救急活動状況

(令和4年1月1日～令和4年12月31日)

事故種別		火	自然	水	交	労	運	一	加	自	急	転	医	資	そ	計
曜日		災	災害	難	通	働	動	般	害	損	病	院	師	機	他	
月	出場件数			3	24	7	4	82	2	2	360	116	1			601
	搬送人員			3	21	7	4	78	2	2	330	117				564
火	出場件数				34	3	1	103	1	3	390	114				649
	搬送人員				32	3	1	95	1	2	358	114				606
水	出場件数				26	4	2	107	1	5	346	93	1			585
	搬送人員				28	4	2	99	1	5	319	92				550
木	出場件数				23	5	1	73	2	3	355	117			2	581
	搬送人員				23	5	1	69	1	2	326	117				544
金	出場件数			3	24	3	1	85	1	4	415	117				653
	搬送人員				25	3	1	76	1	4	376	116				602
土	出場件数				47	4	3	81		4	345	71				555
	搬送人員				41	4	3	77		3	319	71				518
日	出場件数			1	15	1	7	99			390	34			1	548
	搬送人員				16	1	7	89			344	34				491
合計	出場件数			7	193	27	19	630	7	21	2,601	662	2		3	4,172
	搬送人員			3	186	27	19	583	6	18	2,372	661				3,875

5 月別事故種別救急活動状況

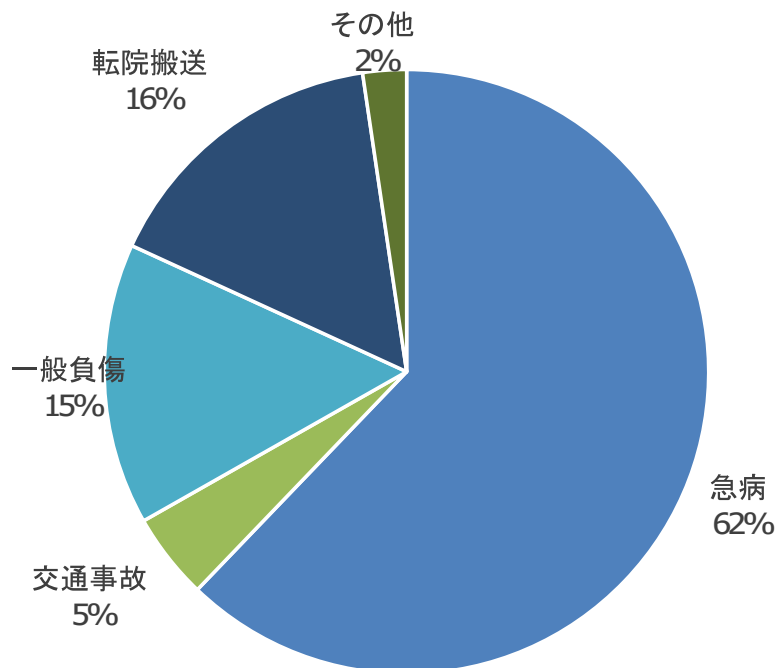
(令和4年1月1日～令和4年12月31日)

事故種別		火	自然	水	交	労	運	一	加	自	急	転	医	資	そ	計
曜日		災	災害	難	通	働	動	般	害	損	病	院	師	機	他	
1月	出場件数				12	3	1	58		4	197	55			1	331
	搬送人員				13	3	1	56		3	182	55				313
2月	出場件数			1	8	1	1	48			193	32	1			285
	搬送人員				7	1	1	45			172	32				258
3月	出場件数			1	15	3	1	47	1	2	196	61			1	328
	搬送人員				13	3	1	45	1	2	180	60				305
4月	出場件数				13	4	1	37			173	71				299
	搬送人員				13	4	1	35			165	71				289
5月	出場件数				22	1	1	50	1	2	182	44				303
	搬送人員				22	1	1	46	1	2	169	44				286
6月	出場件数				15	1	4	47		1	178	61				307
	搬送人員				16	1	4	43		1	162	61				288
7月	出場件数			1	23	1	3	45		2	252	52	1			380
	搬送人員			1	20	1	3	41		2	225	52				345
8月	出場件数				10	3	2	50	1	3	359	60				488
	搬送人員				10	3	2	46		2	309	60				432
9月	出場件数			2	14	3	2	54		2	219	67			1	364
	搬送人員				17	3	2	50		1	206	67				346
10月	出場件数				19	3	2	66	2	2	196	50				340
	搬送人員				17	3	2	56	2	2	182	50				314
11月	出場件数				21	2	1	58		2	216	51				351
	搬送人員				19	2	1	57		2	204	51				336
12月	出場件数			2	21	2		70	2	1	240	58				396
	搬送人員			2	19	2		63	2	1	216	58				363
合計	出場件数			7	193	27	19	630	7	21	2,601	662	2		3	4,172
	搬送人員			3	186	27	19	583	6	18	2,372	661				3,875

6 事故種別出場比率表

(令和4年1月1日～令和4年12月31日)

出動件数 4,172 件

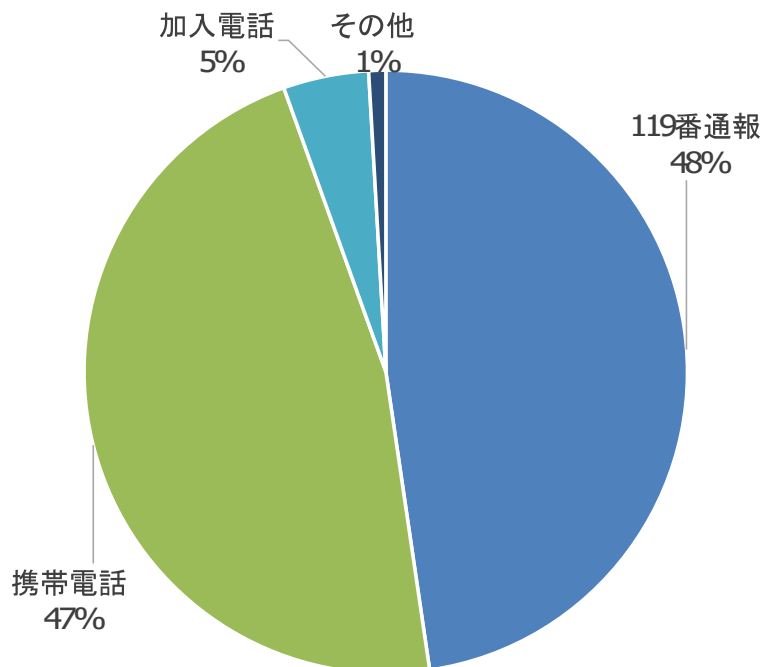


急病	2,601 件	
交通事故	193 件	
一般負傷	630 件	
転院搬送	662 件	
その他の内訳	運動競技	19 件
	自損	21 件
	労働災害	27 件
	加害	7 件
	水難	7 件
	火災	0 件
	自然災害	0 件
その他	5 件	

7 覚知別出場比率表

(令和4年1月1日～令和4年12月31日)

出動件数 4,172 件



119番通報	1,989 件	
携帯電話	1,954 件	
加入電話	191 件	
その他の内訳	駆け付け	18 件
	警察電話	3 件
	高速専用	0 件
	自己覚知	1 件
	消防無線	11 件
	救急無線	0 件
その他	5 件	

8 管内・管外別搬送人員

(令和4年1月1日～令和4年12月31日)

事故種別 区分	火 災	自然 災害	水 難	交 通	労 働 災 害	運 動 競 技	一 般 負 傷	加 害	自 損 行 為	急 病	そ の 他	合 計
管内に住所を有する者			2	141	16	5	544	6	16	2,193	486	3,409
管外に住所を有する者			1	45	11	14	39	0	2	179	174	465
そ の 他											1	1
合 計	0	0	3	186	27	19	583	6	18	2,372	661	3,875

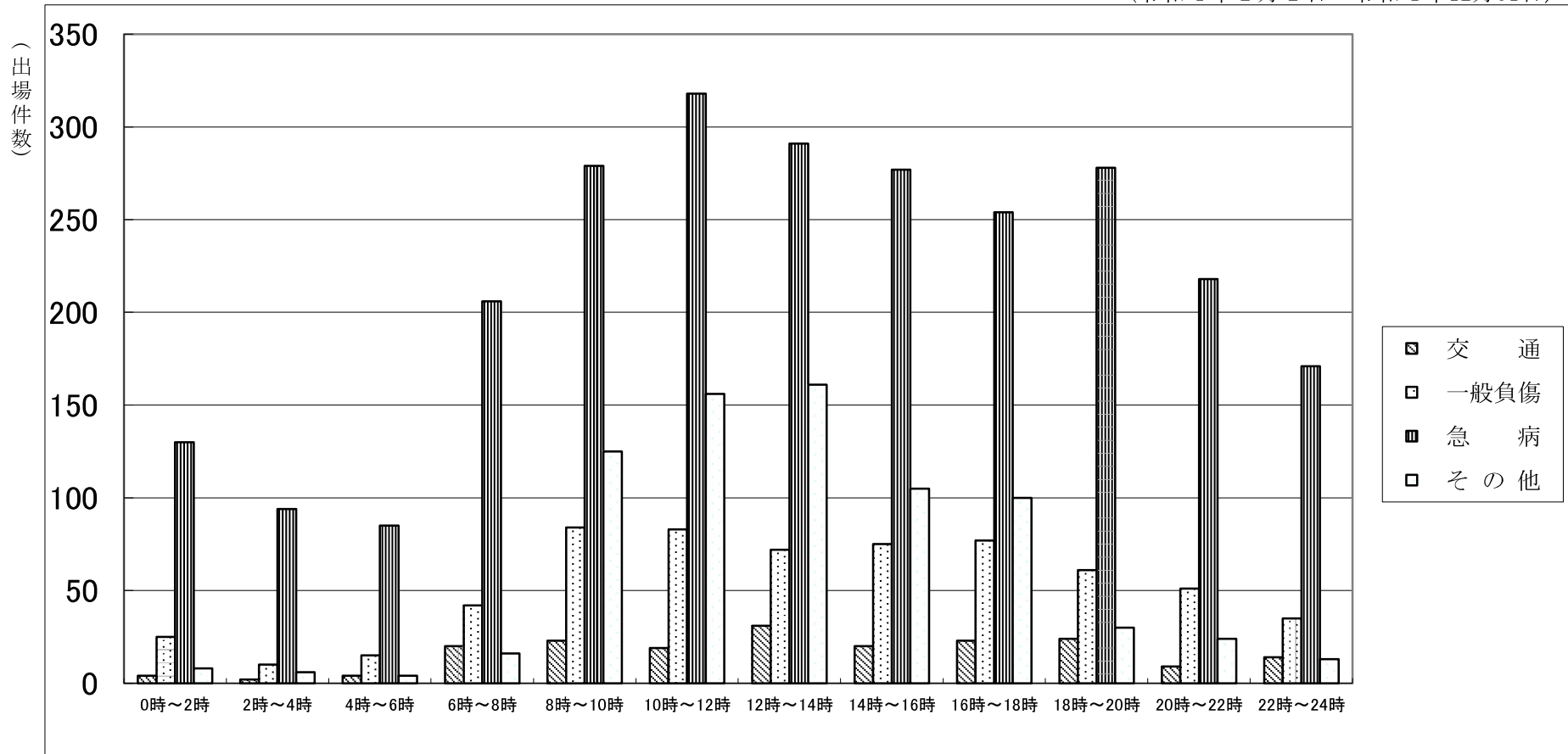
9 発生場所別搬送人員

(令和4年1月1日～令和4年12月31日)

事故種別 所属名	住 宅	公 衆 出 入 場 所	仕 事 場	道 路	そ の 他	合 計
急 病	1,735	539	38	44	16	2,372
交 通	7	16	1	158	4	186
一般負傷	393	107	6	58	19	583
そ の 他	29	678	18	5	4	734
合 計	2,164	1,340	63	265	43	3,875

10 時間別救急出場件数

(令和4年1月1日～令和4年12月31日)



(出場時間)

	0時～2時	2時～4時	4時～6時	6時～8時	8時～10時	10時～12時	12時～14時	14時～16時	16時～18時	18時～20時	20時～22時	22時～24時
交通	4	2	4	20	23	19	31	20	23	24	9	14
一般負傷	25	10	15	42	84	83	72	75	77	61	51	35
急病	130	94	85	206	279	318	291	277	254	278	218	171
その他	8	6	4	16	125	156	161	105	100	30	24	13

11 事故種別・医療機関別搬送人員

(令和4年1月1日～令和4年12月31日)

告示の別等	事故種別		急病		交通		一般負傷		その他		計		
	開設者別		うち 管外	うち 管外	うち 管外	うち 管外	うち 管外	うち 管外	うち 管外	うち 管外			
救急告示医療機関	国立		127	127			7	7	112	112	246	246	
	公立		231	231	9	9	30	30	154	154	424	424	
	公的		5	5					3	3	8	8	
	私的	病院		1,701	311	153	16	444	77	374	211	2,672	615
		診療所											
計		2,064	674	162	25	481	114	643	480	3,350	1,293		
その他の医療機関	国立		100				3		28		131		
	公立		21						15		36		
	公的		1	1							1	1	
	私的	病院		88	14	20	2	88	6	38	16	234	38
		診療所		98	2	4	1	11	2	10	3	123	8
計		308	17	24	3	102	8	91	19	525	47		
計	国立		227	127			10	7	140	112	377	246	
	公立		252	231	9	9	30	30	169	154	460	424	
	公的		6	6					3	3	9	9	
	私的	病院		1,789	325	173	18	532	83	412	227	2,906	653
		療養所		98	2	4	1	11	2	10	3	123	8
計		2,372	691	186	28	583	122	734	499	3,875	1,340		
その他の場所	接骨院等												
	その他												
	計												
合計		2,372	691	186	28	583	122	734	499	3,875	1,340		

12 年齢区別事故種別搬送人員

(令和4年1月1日～令和4年12月31日)

事故種別 年齢区分	火 災	自然 災害	水 難	交 通	労 働 災 害	運 動 競 技	一 般 負 傷	加 害	自 損 行 為	急 病	そ の 他	計
新生児										1	4	5
乳幼児				3			37			106	7	153
少年				22		12	14			103	11	162
成人			1	101	21	6	95	2	13	640	168	1,047
老人			2	60	6	1	437	4	5	1,522	471	2,508
計			3	186	27	19	583	6	18	2,372	661	3,875

13 傷病程度性別事故種別搬送人員

(令和4年1月1日～令和4年12月31日)

事故種別 傷病程度 性別	火 災	自然 災害	水 難	交 通	労 働 災 害	運 動 競 技	一 般 負 傷	加 害	自 損 行 為	急 病	そ の 他	計
死亡	男		1				3	1	4	37	4	50
	女		2	1			1			33		37
	計		3	1			4	1	4	70	4	87
重症	男			8	6		36		4	93	46	193
	女			3			94		1	110	72	280
	計			11	6		130		5	203	118	473
中等症	男			29	8	4	77		1	556	239	914
	女			12	1	1	110	1	4	554	298	981
	計			41	9	5	187	1	5	1,110	537	1,895
軽症	男			69	8	12	131	2	2	502	2	728
	女			64	4	2	131	2	2	487		692
	計			133	12	14	262	4	4	989	2	1,420
その他	男											
	女											
	計											
合計	男		1	106	22	16	247	3	11	1,188	291	1,885
	女		2	80	5	3	336	3	7	1,184	370	1,990
	計		3	186	27	19	583	6	18	2,372	661	3,875

14 救急隊員の行った応急処置件数

(令和4年1月1日～令和4年12月31日)

事故種別	傷病程度	応急処置 対象人員	止血	固定	人工呼吸	心マッサージ		心肺蘇生		酸素吸入	気道確保	冷却	保温
							うち 自動		うち 自動				
急病	死亡	70			1	63	5	49	7	62	64		3
	重症	202		3	1	14	1	5		82	24		56
	中等症	1,110	5	2		1				236	13		267
	軽症	989	9	2		1				40	8		226
	その他												
	計	2,371	14	7	2	79	6	54	7	420	109		552
交通	死亡	1						1		1	1		
	重症	11	3	10						5	1		2
	中等症	41	3	32						4			8
	軽症	133	3	68									20
	その他												
	計	186	9	110				1		10	2		30
一般負傷	死亡	4						4	1	4	4		
	重症	130	2	20				3		9	4		33
	中等症	187	16	32						19	1		45
	軽症	262	30	37						6			42
	その他												
	計	583	48	89				7	1	38	9		120
その他	死亡	12	1	1				10	1	9	10		
	重症	129	3	15	2			3		37	6		32
	中等症	555	8	8	2					126	2		153
	軽症	36	5	4									6
	その他												
	計	732	17	28	4			13	1	172	18		191
合計	死亡	87	1	1	1	63	5	64	9	76	79		3
	重症	472	8	48	3	14	1	11		133	35		123
	中等症	1,893	32	74	2	1				385	16		473
	軽症	1,420	47	111		1				46	8		294
	その他												
	計	3,872	88	234	6	79	6	75	9	640	138		893

事故種別	応急処置 傷病程度	被覆	在宅療法継続			血糖測定	除細動	静脈路 確保 (輸液)	薬剤投与 (ブドウ糖投 与含)	その他の 応急処置	血圧測定	聴診器に よる心・呼 吸音の聴取	血中酸素 飽和度の 測定	心電図	計	
			※A	※B	※C											
急 病	死 亡						6	27	23	56	15	18	16	68	229	
	重 症	2	5		5	1	1	4	3	199	190	82	192	151	830	
	中 等 症	11	21		1	20	17	5	3	1,103	1,031	421	1,091	507	4,210	
	軽 症	6	2			2	11		8	9	987	912	283	979	322	3,519
	そ の 他															
	計	19	28		1	27	29	7	44	38	2,345	2,148	804	2,278	1,048	8,788
交 通	死 亡									1				1	2	
	重 症	5						2		10	11	4	11	3	46	
	中 等 症	16								41	39	20	39	5	160	
	軽 症	29								133	133	50	133	8	486	
	そ の 他															
	計	50						2		185	183	74	183	17	694	
一 般 負 傷	死 亡							2	1	3	1	2	1	4	14	
	重 症	9								130	127	33	128	18	445	
	中 等 症	32						2		187	185	51	186	30	673	
	軽 症	82	1			1				261	246	58	256	24	928	
	そ の 他															
	計	123	1			1		4	1	581	559	144	571	76	2,060	
そ の 他	死 亡							1	1	10	2	1	2	8	25	
	重 症	5						2	1	127	124	23	126	30	438	
	中 等 症	10	1		1					551	504	124	532	148	1,870	
	軽 症	8								36	36	11	36	1	128	
	そ の 他															
	計	23	1		1			3	2	724	666	159	696	187	2,461	
合 計	死 亡						6	30	25	70	18	21	19	81	270	
	重 症	21	5		5	1	1	8	4	466	452	142	9	202	1,311	
	中 等 症	69	22		2	20	17	7	3	1,882	1,759	616	1,848	690	6,913	
	軽 症	125	3		3	11		8	9	1,417	1,327	402	1,404	355	5,061	
	そ の 他															
	計	215	30		2	28	29	7	53	41	3,835	3,556	1,181	3,728	1,328	20,028

(注) 1 本表は、傷病者を医療機関等へ搬送するまでの間に救急隊員が行った救急処置について、その処置の対象となった傷病者の数及び処置件数を記載してあります。

2 在宅療法継続欄 ※Aは、在宅中心静脈栄養管理・在宅化学療法等により点滴が施されている傷病者に対して応急処置を行った数。

※Bは、気管切開孔又は、気管瘻・人工肛門等の外瘻が施されている傷病者に対して応急処置を行った数。

※Cは、※A※B以外の在宅療法継続中の傷病者に対して応急処置を行った数。

15 現場到着所要時間別出場件数

(令和4年1月1日～令和4年12月31日)

	3分未満	3分以上5分未満	5分以上10分未満	10分以上20分未満	20分以上	合計	現場到着最短所要時間(分)	現場到着最長所要時間(分)	現場到着平均所要時間(分)
急病	10	44	1,549	921	77	2,601	1	52	9.6
交通		6	115	69	3	193	4	30	9.3
一般負傷	3	9	439	161	18	630	1	48	9.1
その他	2	54	522	146	24	748	2	41	8.6
合計	15	113	2,625	1,297	122	4,172			

16 収容所要時間別搬送人員

(令和4年1月1日～令和4年12月31日)

	10分未満		10分以上20分未満		20分以上30分未満		30分以上60分未満		60分以上120分未満		120分以上		計	収容最短所要時間(分)	収容最長所要時間(分)	収容平均所要時間(分)			
	うち管外		うち管外		うち管外		うち管外		うち管外		うち管外								
急病		32		509		1,481		402		325		257	25	17	2,372	676	15	256	44
交通		1		36		126		10		22		16	1	1	186	27	19	138	41
一般負傷		6		141		354		56		82		65			583	121	18	118	42
その他		21		137		2	518	419	58	48			734	469	15	115			41
合計		60		823	2	2,479	887	487	386	26	18	3,875	1,293						

17 事故種別・年齢区分別・傷病程度別搬送人員

(令和4年1月1日～令和4年12月31日)

事故種別		火	自然	水	交	労	運	一	加	自	急	そ	計
区分		災	災害	難	通	働	動	般	害	損	病	の	
		災	害	難	通	災	競	負		行		他	
新 生 児	死 亡												
	重 症										1		1
	中 等 症											4	4
	軽 症												
	そ の 他												
	計										1	4	5
乳 幼 児	死 亡												
	重 症							1				1	2
	中 等 症							1			16	6	23
	軽 症				3			35			90		128
	そ の 他												
	計				3			37			106	7	153
少 年	死 亡												
	重 症										1		1
	中 等 症				5		3				14	11	33
	軽 症				17		9	14			88		128
	そ の 他												
	計				22		12	14			103	11	162
成 人	死 亡			1						2	9	3	15
	重 症				2	4		6		3	30	20	65
	中 等 症				20	7	2	22	1	4	237	144	437
	軽 症				79	10	4	67	1	4	364	1	530
	そ の 他												
	計			1	101	21	6	95	2	13	640	168	1,047
老 人	死 亡			2	1			4	1	2	61	1	72
	重 症				9	2		123		2	171	97	404
	中 等 症				16	2		164		1	843	372	1,398
	軽 症				34	2	1	146	3		447	1	634
	そ の 他												
	計			2	60	6	1	437	4	5	1,522	471	2,508
合 計	死 亡			3	1			4	1	4	70	4	87
	重 症				11	6		130		5	203	118	473
	中 等 症				41	9	5	187	1	5	1,110	537	1,895
	軽 症				133	12	14	262	4	4	989	2	1,420
	そ の 他												
	計			3	186	27	19	583	6	18	2,372	661	3,875

18 過去5か年の出場状況

(令和4年1月1日～令和4年12月31日)

	出場件数合計	出場件数内訳											協定搬送
		火災	自然災害	水難	交通	労働災害	運動競技	一般負傷	加害	自損行為	急病	その他	
平成30年	3,675	1	1	3	220	43	28	509	14	44	2,133	679	
令和元年	3,755	2	4	5	222	28	24	529	14	26	2,247	654	
令和2年	3,445	2		3	219	43	17	491	11	25	2,059	575	
令和3年	3,686	1		7	232	47	10	581	7	36	2,182	583	
令和4年	4,172			7	193	27	19	630	7	21	2,601	667	

19 出場先別出場件数

(令和4年1月1日～令和4年12月31日)

事故種別等 出場地区	火災	自然災害	水難	交通	労働災害	運動競技	一般負傷	加害	自損行為	急病	その他				合計
											転院搬送	医師搬送	資器材等	その他	
始良			2	98	17	16	386	3	11	1,669	359	1		2	2,564
加治木			5	71	6	1	162	2	7	694	286	1		1	1,236
蒲生				23	4	2	82	2	3	237	16				369
鹿児島市				1						1					2
霧島市											1				1
薩摩川内市															
高速道路															
ドクターヘリ															
合計			7	193	27	19	630	7	21	2,601	662	2		3	4,172

20 出場先別搬送人員

(令和4年1月1日～令和4年12月31日)

事故種別等 出場地区	火災	自然災害	水難	交通	労働災害	運動競技	一般負傷	加害	自損行為	急病	その他	合計
始良				91	17	16	350	2	10	1,519	359	2,364
加治木			3	71	6	1	156	2	6	637	285	1,167
蒲生				23	4	2	77	2	2	215	16	341
鹿児島市				1						1		2
霧島市											1	1
薩摩川内市												
高速道路												
ドクターヘリ												
合計			3	186	27	19	583	6	18	2,372	661	3,875

21 出場先別不搬送件数

(令和4年1月1日～令和4年12月31日)

事故種別等 出場地区	火災	自然災害	水難	交通	労働災害	運動競技	一般負傷	加害	自損行為	急病	その他	合計
始良			2	12			36	1	1	154	3	209
加治木			2	4			6		1	58	4	75
蒲生				3			6		1	22		32
鹿児島市												
霧島市												
薩摩川内市												
高速道路												
ドクターヘリ												
合計			4	19			48	1	3	234	7	316

22 管内病院等情報

■始良地区

(令和5年4月1日現在 併科・・・2科以上の病院・医院)

病院・診療所名	診療科目	ベッド数	備考
社会医療法人 青雲会 青雲会病院	併科	136	救急告示医療機関
医療法人 大進会 希望ヶ丘病院	併科	90	
医療法人 野元内科医院	内科・小児科		
医療法人 クオラ クオラリハビリテーション病院あいら	併科	77	
医療法人 尾田内科胃腸科	併科	19	
医療法人 拓和会 山下わたる内科	併科	19	
医療法人 徳重医院	併科		
医療法人 緑友会 久永医院	併科	13	
内倉医院	併科	19	
始良市立北山診療所	内科・小児科		
鹿児島県立始良病院	併科	267	
医療法人 豊愛会 よしだ内科クリニック	併科		
医療法人 仁和会 竹内レディースクリニック	産婦人科	19	
医療法人 朝日ヶ丘クリニック	併科		
医療法人 前田皮膚科	皮膚科		
医療法人 六幸会 田中眼科	眼科		
あいら小児科	小児科		
医療法人 郁青会 荒武整形外科クリニック	併科		
医療法人 真誠会 耳鼻咽喉科おのクリニック	耳鼻咽喉科		
医療法人 健育会 たけうちクリニック	併科	19	
医療法人 真和会 川原腎泌尿器科クリニック	泌尿器科	17	
医療法人 正匠会 ひふ科形成外科西クリニック	皮膚科		
医療法人 やなせ整形外科	整形外科	19	
医療法人 こころの陽 こまき内科循環器科クリニック	併科		
医療法人 中馬クリニック	内科・消化器科		
錦江クリニック	併科	19	
河俣内科	併科		
医療法人 慈敬会 ながた脳神経外科	脳神経外科		
たかひろ眼科	眼科		
医療法人 尚來会 いわつば耳鼻咽喉科・めまいクリニック	耳鼻咽喉科		
医療法人 エバーグリーン でぐち耳鼻咽喉科	耳鼻咽喉科		
有村クリニック	内科		
帖佐こどもクリニック	小児科・腎臓内科・アレルギー科		
医療法人 立名会 立花こどもクリニック	小児科・アレルギー科		
医療法人 友光会 あいら糖尿病・甲状腺クリニック	併科		
せいあいクリニック	内科・消化器内科・胃腸内科		
こどもとアレルギーのクリニック けいあいら	小児科・アレルギー科		
あいら中央眼科	眼科		
医療法人 博仁会 クリニック1にしあいら	消化器内科・胃腸内科・内科		
あいら中川整形外科	整形外科・リウマチ科・リハビリテーション科		
始良しんさとクリニック	脳外科・循環器内科		
中西医院	併科		閉院
医療法人 壽慶会 こどもクリニック山崎	小児科		閉院

■加治木地区

病 院 ・ 診 療 所 名	診 療 科 目	ベツド数	備 考
医 療 法 人 七 徳 会 大 井 病 院	併 科	119	救急告示医療機関
医 療 法 人 玉 昌 会 加 治 木 温 泉 病 院	併 科	350	救急告示医療機関
医 療 法 人 恵 陽 会 加 治 木 整 形 外 科 病 院	併 科	51	救急告示医療機関
医 療 法 人 碩 済 会 フ ィ オ ー レ 第 一 病 院	産 婦 人 科	26	
独 立 行 政 法 人 国 立 病 院 機 構 南 九 州 病 院	併 科	475	
徳 重 ク リ ニ ッ ク	併 科		
医 療 法 人 西 眼 科 医 院	眼 科		
医 療 法 人 碩 済 会 加 治 木 記 念 病 院	併 科	200	
医 療 法 人 川 畑 内 科 医 院	併 科		
医 療 法 人 鬼 丸 小 児 科 す こ や か ク リ ニ ッ ク	小 児 科		
医 療 法 人 七 徳 会 ザ 王 病 院	併 科	146	
医 療 法 人 新 星 会 松 下 亮 治 内 科	併 科		
医 療 法 人 水 田 会 加 治 木 中 央 ク リ ニ ッ ク	併 科	19	
医 療 法 人 雪 光 会 浜 崎 ク リ ニ ッ ク	内 科		
医 療 法 人 春 桜 会 西 園 耳 鼻 咽 喉 科 ク リ ニ ッ ク	耳 鼻 咽 喉 科		
医 療 法 人 玉 寿 会 さ ん の う 内 科	内 科		
医 療 法 人 四 本 信 一 皮 膚 科	皮 膚 科		
医 療 法 人 元 気 会 な か む ら 小 児 科	小 児 科		
医 療 法 人 愛 里 会 始 良 み や も と 眼 科	眼 科		
医 療 法 人 サ ン フ ィ ー ル ズ や ま の ク リ ニ ッ ク	併 科		
加 治 木 メ ン タ ル ク リ ニ ッ ク	併 科		
医 療 法 人 恵 陽 会 港 町 ク リ ニ ッ ク	併 科		閉 院
お ば た 泌 尿 器 科 ・ ひ ふ 科	併 科		閉 院
川 島 ク リ ニ ッ ク	併 科		閉 院
医 療 法 人 緑 蝶 会 し ら た に メ ン タ ル ク リ ニ ッ ク	併 科		閉 院

■蒲生地区

病 院 ・ 診 療 所 名	診 療 科 目	ベツド数	備 考
原 田 内 科	内 科 ・ 循 環 器 科		
伊 地 知 医 院	併 科	9	
医 療 法 人 一 桜 会 吉 留 ク リ ニ ッ ク	併 科	19	

23 鹿児島県ドクターヘリ

ドクターヘリとは、救急専用の医療機器を装備したヘリコプターに救急医療の専門医及び看護師等が搭乗し、消防機関の要請により救急現場に向かい、救急現場から医療機関に搬送する間、傷病者に救命医療を行うことのできる救急専用ヘリコプターをいい、急病・事故等で早期治療の開始・早期医療機関への搬送により、救命率向上や後遺症の軽減を図ることを目的とし、鹿児島県で平成23年12月26日から運航開始されました。

始良市管内ランデブーポイント（消防機関とドクターヘリの合流・連携地点） 47か所（うち1か所休止）

（令和5年3月31日現在）

始良地区

1	始良市立帖佐小学校	始良市鍋倉663
2	帖佐グラウンド	始良市西餅田1433-1
3	始良市立帖佐中学校	始良市西餅田1586
4	始良ニュータウン中央公園	始良市西始良3丁目11
5	始良公民館	始良市西餅田589
6	思川公園	始良市西餅田3311-1
7	ビーラインスポーツパーク始良野球場	始良市平松2392
8	始良市立始良小学校	始良市西餅田2726
9	鹿児島県立始良高等技術専門学校	始良市西餅田1120
10	西元グラウンド	始良市東餅田3842付近
11	白銀森林公園 多目的広場	始良市平松5693-1
12	始良市立重富中学校	始良市平松7092
13	鹿児島県警察学校	始良市平松4211-1
14	始良市立重富小学校	始良市平松5636
15	西宮島公園	始良市西宮島町7-2
16	船津公園	始良市船津1502
17	始良市立西始良小学校	始良市西始良1丁目37-1
18	始良市立山田中学校	始良市下名977
19	始良市立北山小学校	始良市北山3783
20	旧堂山小学校跡地	始良市北山2712
21	始良市役所木津志出張所	始良市木津志1844-2
22	始良市立三船小学校	始良市増田399
23	始良市立松原なぎさ小学校	始良市松原町1丁目22番地1

加治木地区

24	始良市役所加治木総合支所→ 現在休止	始良市加治木町本町253
25	加治木龍門陶芸健康の里 陶夢ランド	始良市加治木町小山田1583-1
26	鹿児島国際ゴルフ倶楽部	始良市加治木町小山田5732
27	高岡公園	始良市加治木町西別府2944
28	始良市立永原小学校	始良市加治木町西別府594
29	始良市立柁城小学校	始良市加治木町仮屋町248
30	鹿児島県立加治木高等学校	始良市加治木町仮屋町211
31	鹿児島県立加治木工業高等学校	始良市加治木町新富町131
32	始良市立加治木小学校	始良市加治木町反土2955
33	始良市立加治木中学校	始良市加治木町反土2162
34	始良市立錦江小学校	始良市加治木町錦江町74
35	始良市加治木運動場	始良市加治木町木田5348-185
36	学校法人鹿児島学園龍桜高等学校	始良市加治木町木田5348
37	加治木港	始良市加治木町港町

蒲生地区

38	始良市立漆小学校	始良市蒲生町漆317
39	始良市立蒲生中学校	始良市蒲生町北10
40	スポレク広場（陣ヶ丘）	始良市蒲生町北2232
41	鹿児島県立蒲生高等学校	始良市蒲生町下久徳848
42	新留コミュニティスポーツ広場	始良市蒲生町白男2832-1
43	旧新留小学校跡地	始良市蒲生町白男3215
44	旧大山小学校跡地	始良市蒲生町白男5522-1
45	始良市立西浦小学校	始良市蒲生町西浦815
46	高牧カントリー練習場	始良市蒲生町久末2489-1
47	白男地区運動公園	始良市蒲生町白男1692-1

鹿児島県ドクターヘリ運航状況

（令和4年1月1日～令和4年12月31日）

要請件数	出 場		未 出 場				
	現場搬送	施設間搬送	ミッション中止	重複要請	天候不良	時間外要請	機体整備
64件	31件	3件	11件	16件	1件	0件	2件

24 始良市救急医療情報キット 「始救あんしんキット」

高齢者や障害者等の安全・安心を確保することを目的に「緊急連絡先」「かかりつけ医」「持病」「服薬情報」「健康保険証コピー」「本人写真」などの情報を専用の容器に入れ、冷蔵庫に保管しておくことで、救急隊等が情報をもとに適切な処置及び適切な医療機関へ搬送するものです。 【平成23年9月1日 申請受付 配布開始】

配布対象世帯

キットの配布を受けることができる世帯は、始良市内に居住し、かつ、次のいずれかに該当する者が属する世帯です。

- 65歳以上の者
- 身体障害者手帳の交付を受けた者
- 療育手帳の交付を受けた者
- 精神障害者保健福祉手帳の交付を受けた者
- 特定疾患医療受給者証の交付を受けた者
- 市長が必要と認める者

(平成23年9月1日～令和4年12月31日)

始良市管内 始救あんしんキット登録数 3,227名

25 「始救あんしん携帯カード」

平成24年9月9日(救急の日)から配布開始!

外出時等、急病や事故等に遭遇した時に役立つ携帯カード



始救あんしん携帯カード

始救あんしん携帯カードとは

このカードは、市民の皆様が自宅や外出先などで、急病や事故等に遭遇し救急車等を呼んだ際、本人や家族の意思で関係者に提示していただくことにより、救急活動や病院への連絡をスムーズに行うためのものです。

始救あんしん携帯カードとは

始救あんしん携帯カードを希望される始良市民

始救あんしん携帯カードの配布場所等

- (1) 始良市役所本庁:長寿・障害福祉課
- (2) 始良市役所加治木総合支所:加治木ほけん福祉係
- (3) 始良市役所蒲生総合支所:蒲生ほけん福祉係
- (4) 始良市消防本部:警防課または消防本部ホームページ
(<http://www.city.aira.lg.jp/shobo/index.html>) からダウンロード

始救あんしん携帯カードの活用方法

- (1) 消防本部ホームページからダウンロードする。
- (2) 始救あんしん携帯カードの用紙に各個人責任の下、裏表に必要事項を記入し、必要部分を切り取って四つ折りにたたんで免許証入れや財布等に入れ、有事の際に活用(救急隊等に提示していただく)する。
- (3) 始救あんしんキットと併用して活用すると更に効果的です。

26 自動体外式除細動器（AED）設置協力事業所

始良市消防本部では、管内各事業所に設置されている自動体外式除細動器（AED）の実態調査を実施し、市民の尊い生命を守り、AEDの普及・推進を図るために、始良市消防本部ホームページに「あいらAEDマップ」として事業展開し、情報公開が可能な事業所においては情報公開掲載しております。なお、「あいらAEDマップ」上において、AED設置情報を公開していただいている事業所には「あいらAEDマップ協力事業所票」を発行し、掲示をお願いしています。

始良市自動体外式除細動器（AED）設置協力事業所 — 151事業所（非公表含む）

（令和4年12月31日現在）

始良地区（79事業所）					
1	始良市始良体育センター	28	川原腎・泌尿器科クリニック	55	桜島サービスエリア（上り）
2	ビーラインスポーツパーク始良	29	医療法人 やなせ整形外科	56	〃（下り）
3	株式会社メルヘン始良アスリー	30	医療法人 中馬クリニック	57	三叉コミュニティセンター
4	ガッツ鹿児島	31	おぼたデンタルクリニック	58	あいら農業協同組合 西部地域営農センター
5	特別養護老人ホーム やすらぎの里	32	鹿児島県立始良病院	59	鹿児島銀行 始良支店
6	特別養護老人ホーム マモリエあいら	33	医療法人豊愛会 よしだ内科クリニック	60	イオン 始良店
7	サザンブルー鹿児島	34	クリニック1にしあいら	61	パチンコ まるみつ始良店
8	鹿児島サン・ヴィレッジ始良	35	始良市立中央図書館	62	パチンコ ASTY始良店
9	帖佐すずらん保育所	36	始良市役所本庁	63	パチンコ T'sROAD
10	重富保育所	37	始良市立始良社会福祉協議会	64	ASTY蒲生店
11	社会福祉法人 希望ヶ丘福祉会 希望ヶ丘保育園	38	財団法人 鹿児島県学校給食会	65	株式会社イケダバン事務所
12	始良市立帖佐小学校	39	始良市立始良公民館	66	Aコープ鹿児島 あいら店
13	始良市立建昌小学校	40	松原上公民館	67	南九イリョー株式会社 始良工場
14	始良市立始良小学校	41	帖佐地区公民館	68	株式会社NBCメタルメッシュ
15	始良市立重富小学校	42	脇元地区公民館	69	オーバクスメディカル株式会社
16	始良市立山田小学校	43	山田地区公民館	70	ヤマト運輸（株）鹿児島ベース店
17	始良市立北山小学校	44	松原地区公民館	71	三井食品（株）九州支社 南九州支店
18	始良市立西始良小学校	45	始良市役所 始良総合支所水道事業部	72	（株）アクシズフーズ始良工場
19	始良市立三船小学校	46	始良市消防本部 中央消防署 始良分遣所	73	有限会社 本田工業
20	始良市立重富中学校	47	始良市郷土芸能等伝承館	74	ネクサスプレジジョン株式会社 始良工場
21	始良市立帖佐中学校	48	鹿児島県防災研修センター	75	小規模多機能ホームさざんか
22	始良市立山田中学校	49	鹿児島県 県民の森	76	企業主導型保育園 にじいろ保育園
23	児童養護施設 若葉学園	50	鹿児島県運転免許試験場	77	ことばの教室 そらまめキッズ東餅田
24	医療法人 拓和会 山下わたる内科	51	スターランドAIRA	78	相談支援事業所ともしび
25	医療法人 徳重医院	52	重富干潟小さな博物館	79	（有）福永組
26	医療法人優愛会 松崎歯科医院	53	始良衛生有限会社	80	
27	医療法人青雲会 青雲会病院	54	始良市高齢者福祉センター	81	
加治木地区（39事業所）					
1	老人ホーム さくらライフサポート	15	鹿児島県立加治木工業高等学校	29	あいらクリーンセンター
2	障害者支援施設 さちかぜ	16	鹿児島県立加治木養護学校	30	始良市加治木福祉センター
3	共生ホーム よかあんべ	17	始良市立加治木図書館	31	鹿児島ニチレキ株式会社
4	加治木保育所	18	独立行政法人国立病院機構 南九州病院	32	陶夢ランド
5	始良市立小山田保育所	19	医療法人碩済会 加治木記念病院	33	株式会社 井上建設
6	社会福祉法人 晶貴会 高井田保育園	20	医療法人碩済会 フィオーレ第一病院	34	鹿児島県建設業協会加治木支部
7	始良市立加治木小学校	21	加治木整形外科病院	35	イエスランド加治木店
8	始良市立永原小学校	22	始良市役所加治木総合支所	36	丸亀製麺 加治木店
9	始良市立竜門小学校	23	始良市文化会館 加音ホール	37	のぐち整骨院
10	始良市立柁城小学校	24	さえずりの森	38	加治木税務署
11	始良市立錦江小学校	25	鹿児島銀行 加治木支店	39	始良市消防本部 中央消防署
12	始良市立加治木中学校	26	㈱西日本宇佐美九州10号加治木SS	40	
13	学校法人 鹿児島学園 龍桜高等学校	27	宗教法人 性応寺	41	
14	鹿児島県立加治木高等学校	28	始良市営 竜門滝温泉	42	
蒲生地区（21事業所）					
1	始良市蒲生町弓道場	8	始良市立蒲生中学校	15	始良市蒲生観光交流センター
2	蒲生大楠運動公園多目的屋内運動場	9	鹿児島県立蒲生高等学校	16	蒲生ふるさと交流館
3	始良市蒲生体育館（大楠アリーナ）	10	吉留クリニック	17	フォンタナの丘かもう
4	鹿児島高牧カントリークラブ	11	始良市役所蒲生総合支所	18	あいら農業協同組合 蒲生統括支店
5	始良市立蒲生小学校	12	始良市役所蒲生公民館	19	始良市消防本部 中央消防署 蒲生分遣所
6	始良市立西蒲小学校	13	東洋シャッター（株）九州工場	20	鹿児島県林業労働力確保支援センター
7	始良市立漆小学校	14	始良市温泉センター くすの湯	21	インフラテックサービス株式会社

27 救助活動状況

(令和4年1月1日～令和4年12月31日)

区分	事故種別								
	交通事故	水難事故	自然災害	機械事故	建物等事故	ガス酸欠事故	爆発事故	その他	合計
出動件数	18	8						9	35
活動件数	18	5						8	31

28 事故種別発生場所出動件数

(令和4年1月1日～令和4年12月31日)

区分	事故種別										
	火災	交通事故	水難事故	自然事故	機械事故	建物等事故	ガス酸欠事故	爆発事故	その他	合計	
屋内	住居									5	5
	その他の屋内										
屋内	道路	高速									
		その他の道路		17	1						18
	内水面			1	1						2
	外水面				6						6
屋外	山岳									1	1
	その他の屋外									3	3
	その他										
合計				18	8					9	35