

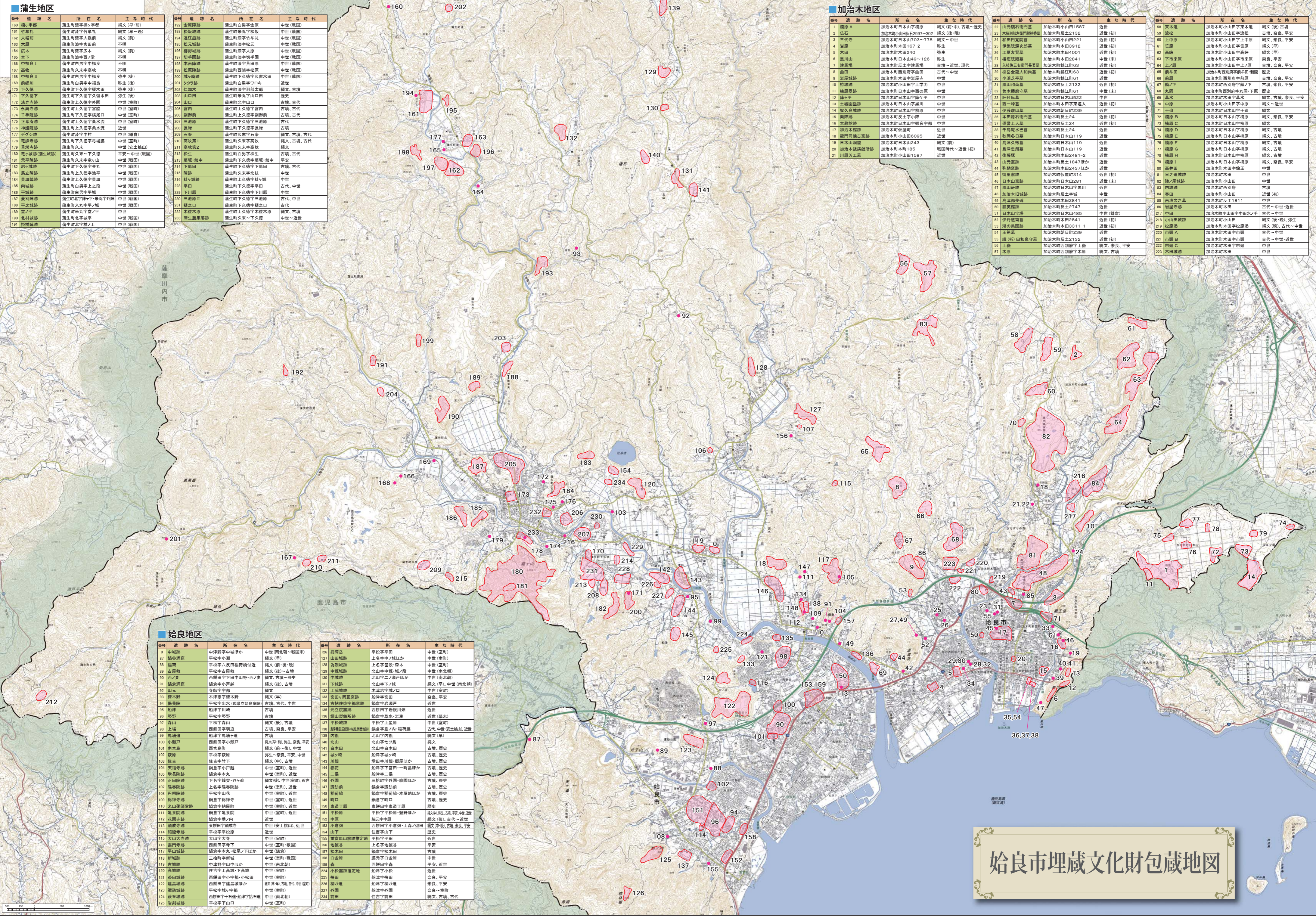
蒲生地区

Table with 4 columns: 番号 (Number), 遺跡名 (Site Name), 所在名 (Location Name), 主な時代 (Main Period). Lists archaeological sites in the Ushio region.

加治木地区

Table with 4 columns: 番号 (Number), 遺跡名 (Site Name), 所在名 (Location Name), 主な時代 (Main Period). Lists archaeological sites in the Kajiki region.

Table with 4 columns: 番号 (Number), 遺跡名 (Site Name), 所在名 (Location Name), 主な時代 (Main Period). Lists archaeological sites in the Gaiyama region.



始良地区

Table with 4 columns: 番号 (Number), 遺跡名 (Site Name), 所在名 (Location Name), 主な時代 (Main Period). Lists archaeological sites in the Gaiyama region.

始良市埋蔵文化財包蔵地図

※電子地形図25000「加治木」「始良」「石原」「横川」「薩摩黒山」「薩摩郡山」「塔之原」(国土地理院)を加工して作成