

津波防災啓発リーフレット 始良市 海拔マップ

平成24年2月 始良市発行

平成23年3月11日に発生した東日本大震災では、津波により甚大な被害が生じました。始良市域は活断層及びプレート境界域起源の地震による災害の記録が少ない地域ではありますが、1914年(大正3年)の桜島の大噴火では、噴火から約8時間後にマグニチュード7.1の地震が発生し、その後に小規模な津波が発生しております。また、1780年、1781年の鹿児島湾内の海底噴火では、津波被害が発生したとの記録が残っております。そのほか、1792年には雲仙岳眉山の山体崩壊により、大量の土砂が海域にたれ込み、島原湾で約9mの津波が発生し、対岸の熊本県において被害が生じた記録も残っております。日本有数の活火山を有する鹿児島県においては、地震に伴う津波災害に限らず、桜島の大噴火や海底噴火に伴う津波の可能性もあることから、その対策を講じなければなりません。今回、海拔高20m以下の地域を示した海拔マップを作成し、現在の避難所とその海拔高についても記載いたしました。この地図を活用していただき、津波からの避難対策に役立てていただきたいと思います。

※このマップは、土地の高さを表すものであり、浸水被害の想定区域を示すものではありません。また、平成18年8月1日国土地理院刊行の地図を使用しているため、現在の道路現況等と異なっている場所がありますのでご注意ください。

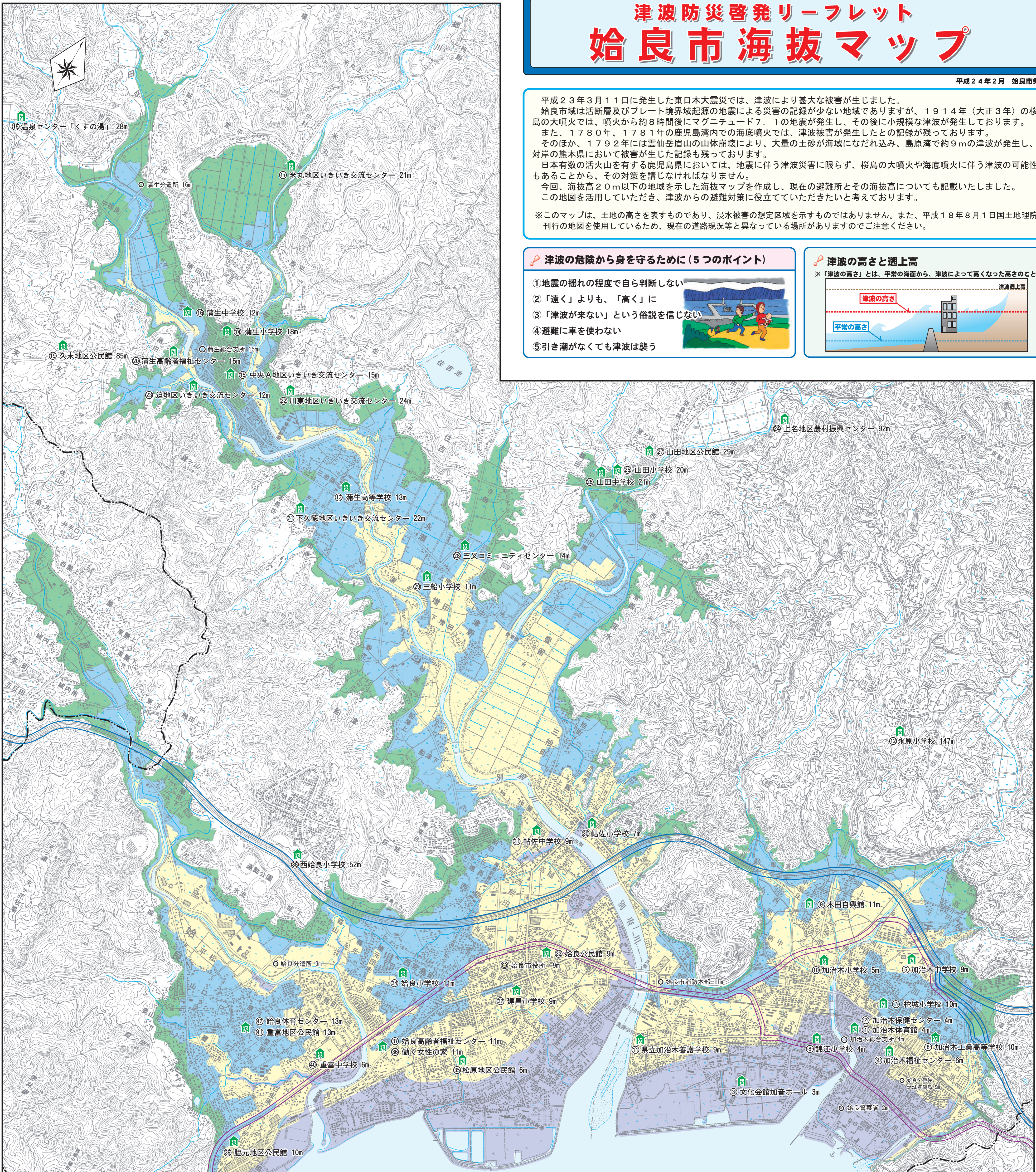
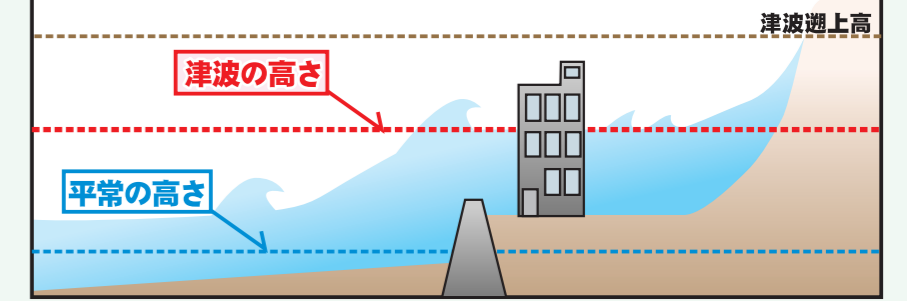
津波の危険から身を守るために(5つのポイント)

- ①地震の揺れの程度で自ら判断しない
- ②「遠く」よりも、「高く」に
- ③「津波が来ない」という俗説を信じない
- ④避難に車を使わない
- ⑤引き潮がなくても津波は襲う



津波の高さと遡上高

※「津波の高さ」とは、平常の海面から、津波によって高くなった高さのこと



この地図に記載されている避難所一覧表

No	名称	所在地	海拔	No	名称	所在地	海拔
1	加治木体育館	始良市 加治木町本町253	4 m	22	川東地区いきいき交流センター	始良市 蒲生町上久徳320-2	24 m
2	加治木保健センター	始良市 加治木町本町253	4 m	23	追地区いきいき交流センター	始良市 蒲生町久末18-6	12 m
3	文化会館加音ホール	始良市 加治木町本町5348-185	3 m	24	上名地区農村振興センター	始良市 上名2683-2	92 m
4	加治木福祉センター	始良市 加治木町本町393	6 m	25	山田小学校	始良市 下名1018	20 m
5	加治木中学校	始良市 加治木町反土2162	9 m	26	山田中学校	始良市 下名977	21 m
6	加治木工業高等学校	始良市 加治木町新富町131	10 m	27	山田地区公民館	始良市 下名1188	29 m
7	柁城小学校	始良市 加治木町飯屋町248	10 m	28	三叉コミュニティセンター	始良市 寺師818-3	14 m
8	錦江小学校	始良市 加治木町錦江町74	4 m	29	三船小学校	始良市 増田399	11 m
9	木田自興館	始良市 加治木町木田3409-4	11 m	30	帖佐小学校	始良市 鶴倉663	7 m
10	加治木小学校	始良市 加治木町反土2955	5 m	31	帖佐中学校	始良市 西餅田1586	9 m
11	県立加治木養護学校	始良市 加治木町木田1784	9 m	32	建昌小学校	始良市 東餅田2405	9 m
12	永原小学校	始良市 加治木町西別所594	147 m	33	始良公民館	始良市 西餅田589	9 m
13	蒲生高等学校	始良市 蒲生町下久徳848-2	13 m	34	始良小学校	始良市 西餅田2726	11 m
14	蒲生小学校	始良市 蒲生町上久徳2252	18 m	35	松原地区公民館	始良市 東餅田3141	6 m
15	中央A地区いきいき交流センター	始良市 蒲生町上久徳2516	15 m	36	働く女性の家	始良市 西餅田3311-1	11 m
16	蒲生中学校	始良市 蒲生町北10	12 m	37	始良高齢者福祉センター	始良市 西餅田3311	11 m
17	米丸地区いきいき交流センター	始良市 蒲生町米丸1618-1	21 m	38	西始良小学校	始良市 西始良1-37-1	52 m
18	温泉センター「くすの湯」	始良市 蒲生町白丸1504	28 m	39	脇元地区公民館	始良市 脇元158	10 m
19	久末地区公民館	始良市 蒲生町久末1304	85 m	40	重富中学校	始良市 平松7092	6 m
20	蒲生高齢者福祉センター	始良市 蒲生町白丸347	16 m	41	重富地区公民館	始良市 平松6252	13 m
21	下久徳地区いきいき交流センター	始良市 蒲生町下久徳544-2	22 m	42	始良体育センター	始良市 平松6242	13 m

電柱への海拔表示

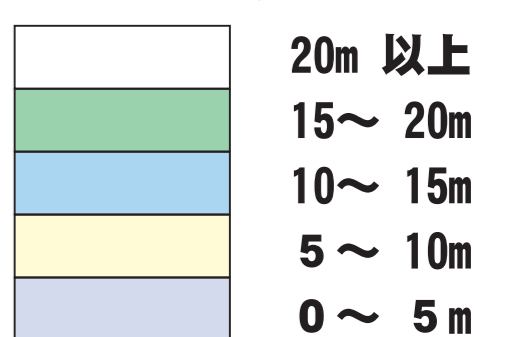


「始良市内約300本の電柱に海拔10m及び海拔15mラインを表示しました。」

凡例

- 避難所 (House icon)
- 有料道路 (Blue line)
- 国道 (Red line)

海拔分布



※標高は国土地理院による「基礎地図情報 数値標高モデル(10mメッシュ)」および始良市都市計画図を基に算出したものです。この値はモデル上の参考値であり、実測値とは誤差を生じる場合があります。(平成18年8月1日国土地理院発行 数値地図25000(地図画像)を使用)

このリーフレットに関するお問合わせ先
始良市危機管理課
TEL:0995-66-3111