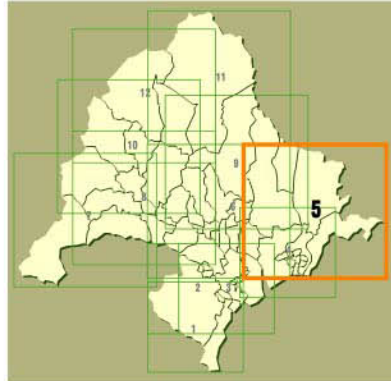


# 地域5

**凡例**

- 公共施設
- 避難所
- 第1緊急輸送道路
- 第2緊急輸送道路
- ▨ 急傾斜地崩壊危険箇所
- ▨ 地すべり危険箇所
- ▨ 土石流危険渓流箇所



**直下型地震**  
(マグニチュード6.9)を想定した場合の震度

- 7
- 6強 (6.4)
- 6強 (6.3)
- 6強 (6.2)
- 6強 (6.1)
- 6強 (6.0)
- 6弱

● 家族の緊急連絡先や災害時の集合場所、避難場所などきちんと確認しておきましょう。

■ 緊急連絡先

家族の名前	電話番号

■ 集合・避難場所

家族で確認し、記入しておきましょう。

--

■ 災害用伝言ダイヤル

地震、噴火などの災害の発生により、被災地への通信が増加し、つながりにくい状況になった場合に提供が開始されます。

**171**へダイヤルする

**録音または再生を選ぶ。**

録音される方は「1」、再生される方は「2」、暗証番号を利用する録音は「3」、暗証番号を利用する再生は「4」をダイヤルする。

**電話番号を入力する。**

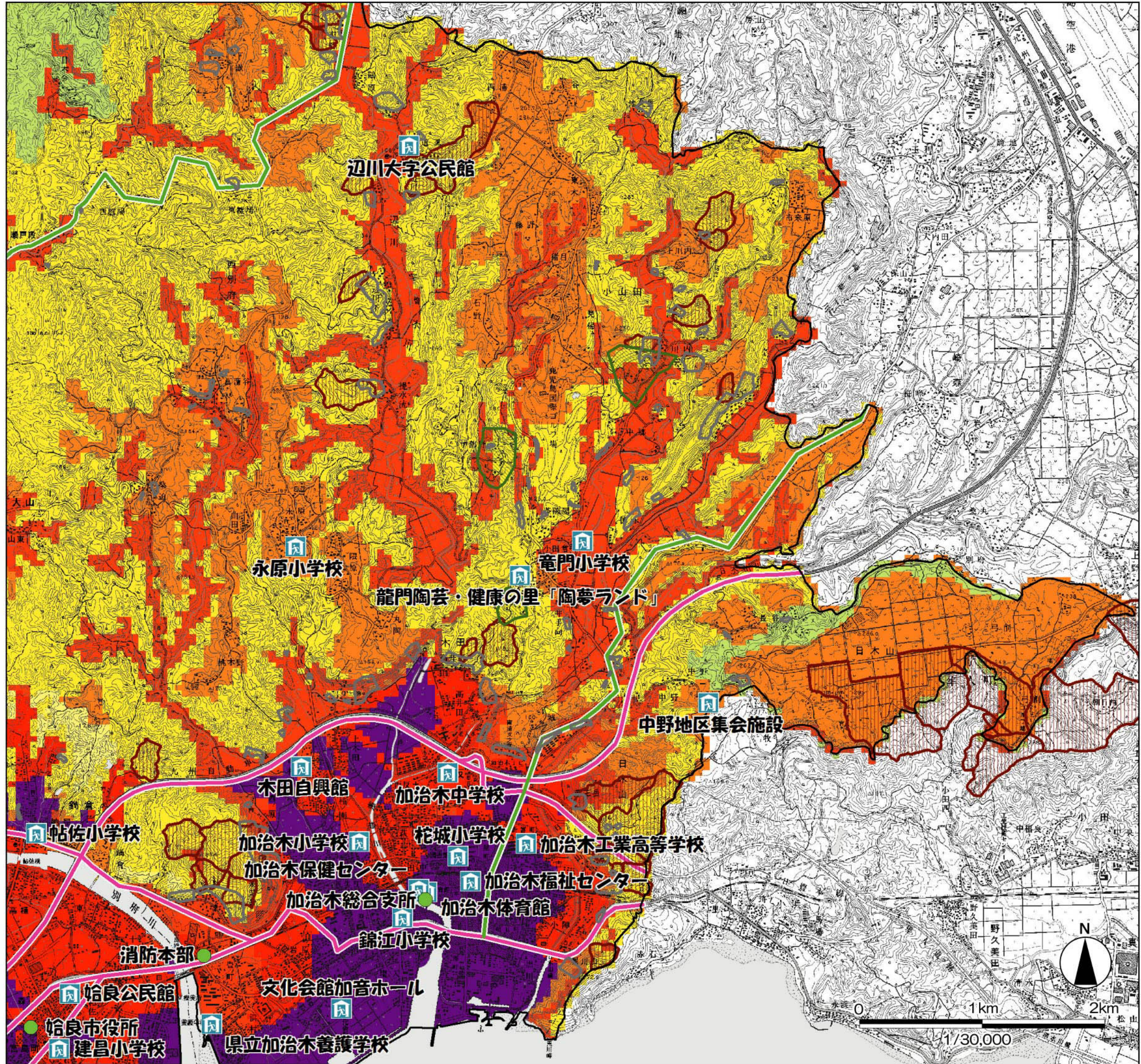
録音する方は自宅の電話番号、再生する方は連絡を取りたい方の電話番号を市外局番からダイヤルして下さい。

**メッセージの録音、メッセージの再生**

ガイドンスに従ってください。

マップに関する問合せ先  
**始良市 建設部 建築住宅課**  
**66-3111 (内線191)**

この地図は、国土地理院長の承認を得て、同院発行の数値地図50000（地図画像）及び数値地図25000（地図画像）を複製したものである。（承認番号 平22業複、第675号）これをさらに複製又は使用して配布等する場合には、国土地理院の長の承認を得なければなりません。



0 1km 2km

1/30,000