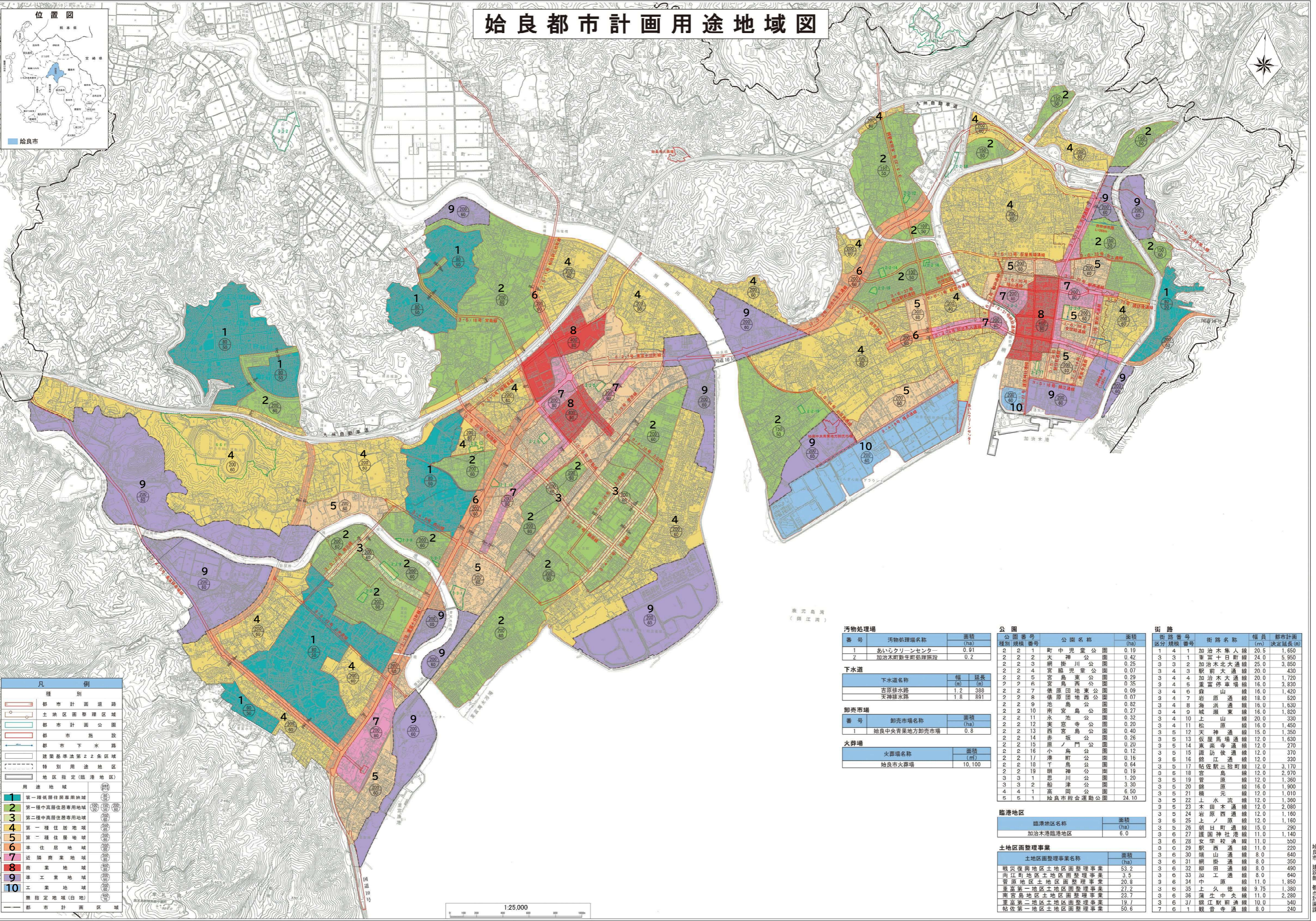


始良都市計画用途地域図



凡例	
種別	
都市計画道路	
土地区画整理区域	
都市計画公園	
都市地放	
都市下水路	
建築基準法第22条区域	
特別用途地区	
地区指定(臨港地区)	
用途地域	
第一種低層住居専用地域	1
第一種中高層住居専用地域	2
第二種中高層住居専用地域	3
第一種住居地域	4
第二種住居地域	5
準住居地域	6
近隣商業地域	7
商業地域	8
準工業地域	9
工業地域	10
無指定地域(白地)	
都市計画区域	

汚物処理場		
番号	汚物処理場名称	面積 (ha)
1	あいらくりーんセンター	0.01
2	加治木町新生町処理施設	0.2

下水道		
下水道名称	幅 (m)	延長 (m)
吉原排水路	1.2	388
天神排水路	1.8	891

卸売市場		
番号	卸売市場名称	面積 (ha)
1	始良中央青果地方卸売市場	0.8

火葬場		
火葬場名称	面積 (m)	
始良市火葬場	10,100	

公園		
公園番号	公園名称	面積 (ha)
2 2 1	町中児童公園	0.19
2 2 2	天神川公園	0.42
2 2 3	網掛川公園	0.25
2 2 4	宮脇児童公園	0.07
2 2 5	宮島東公園	0.29
2 2 6	宮島西公園	0.35
2 2 7	儀原団地東公園	0.09
2 2 8	儀原団地西公園	0.07
2 2 9	池島公園	0.82
2 2 10	南宮島公園	0.27
2 2 11	永池公園	0.32
2 2 12	寒窓寺公園	0.20
2 2 13	西宮島公園	0.40
2 2 14	赤坂公園	0.26
2 2 15	原ノ内公園	0.20
2 2 16	小鳥公園	0.12
2 2 17	港町公園	0.16
2 2 18	丁鳥公園	0.64
2 2 19	明神公園	0.19
3 3 1	思川公園	1.20
3 3 2	船津公園	3.30
4 4 1	高岡公園	6.50
5 5 1	始良市総合運動公園	24.10

街路				
区分	街路番号	街路名称	幅員 (m)	都市計画決定延長 (m)
1	4 1	加治木準人線	20.5	1,650
3	3 1	重富十日町線	24.0	5,950
3	3 2	加治木北大通線	25.0	3,850
3	4 3	駅前大通線	20.0	430
3	4 4	加治木大通線	20.0	1,720
3	4 5	重富停車場線	16.0	3,830
3	4 6	森山線	16.0	1,420
3	4 7	岩浜通線	18.0	520
3	4 8	海浜通線	16.0	1,630
3	4 9	城瀬東線	16.0	1,820
3	4 10	上山線	20.0	330
3	4 11	松原	16.0	1,450
3	5 12	天神通線	15.0	1,350
3	5 13	飯塚馬場通線	12.0	1,630
3	5 14	東条寺通線	12.0	270
3	5 15	飯訪後通線	12.0	370
3	5 16	鏡江通線	12.0	330
3	5 17	帖佐駅二階町線	12.0	3,170
3	5 18	宮島線	12.0	2,970
3	5 19	菅原線	12.0	1,360
3	5 20	錦津線	16.0	1,900
3	5 21	橋元線	12.0	1,010
3	5 22	上水流線	12.0	1,360
3	5 23	木田木通線	12.0	2,080
3	5 24	岩原西通線	12.0	1,160
3	5 25	上原線	12.0	1,160
3	5 26	朝日町通線	15.0	290
3	5 27	護国神社港線	11.0	1,140
3	5 28	女学校通線	11.0	550
3	5 29	駅西通線	11.0	220
3	5 30	錦山通線	8.0	640
3	5 31	網掛通線	8.0	350
3	5 32	柳田通線	8.0	490
3	5 33	加工通線	8.0	640
3	5 34	中原線	11.0	1,850
3	5 35	上久線	11.0	1,380
9	5 36	蒲生中央線	11.0	2,280
3	6 37	鏡江通線	10.0	540
7	6 1	観音寺通線	8.0	240

臨港地区	
臨港地区名称	面積 (ha)
加治木港臨港地区	6.0

土地区画整理事業	
土地区画整理事業名称	面積 (ha)
戦災復興地区土地区画整理事業	53.2
向江町地区土地区画整理事業	3.5
菅原地区土地区画整理事業	20.8
重富第一地区土地区画整理事業	23.2
南宮島地区土地区画整理事業	23.7
重富第二地区土地区画整理事業	19.7
帖佐第一地区土地区画整理事業	50.6