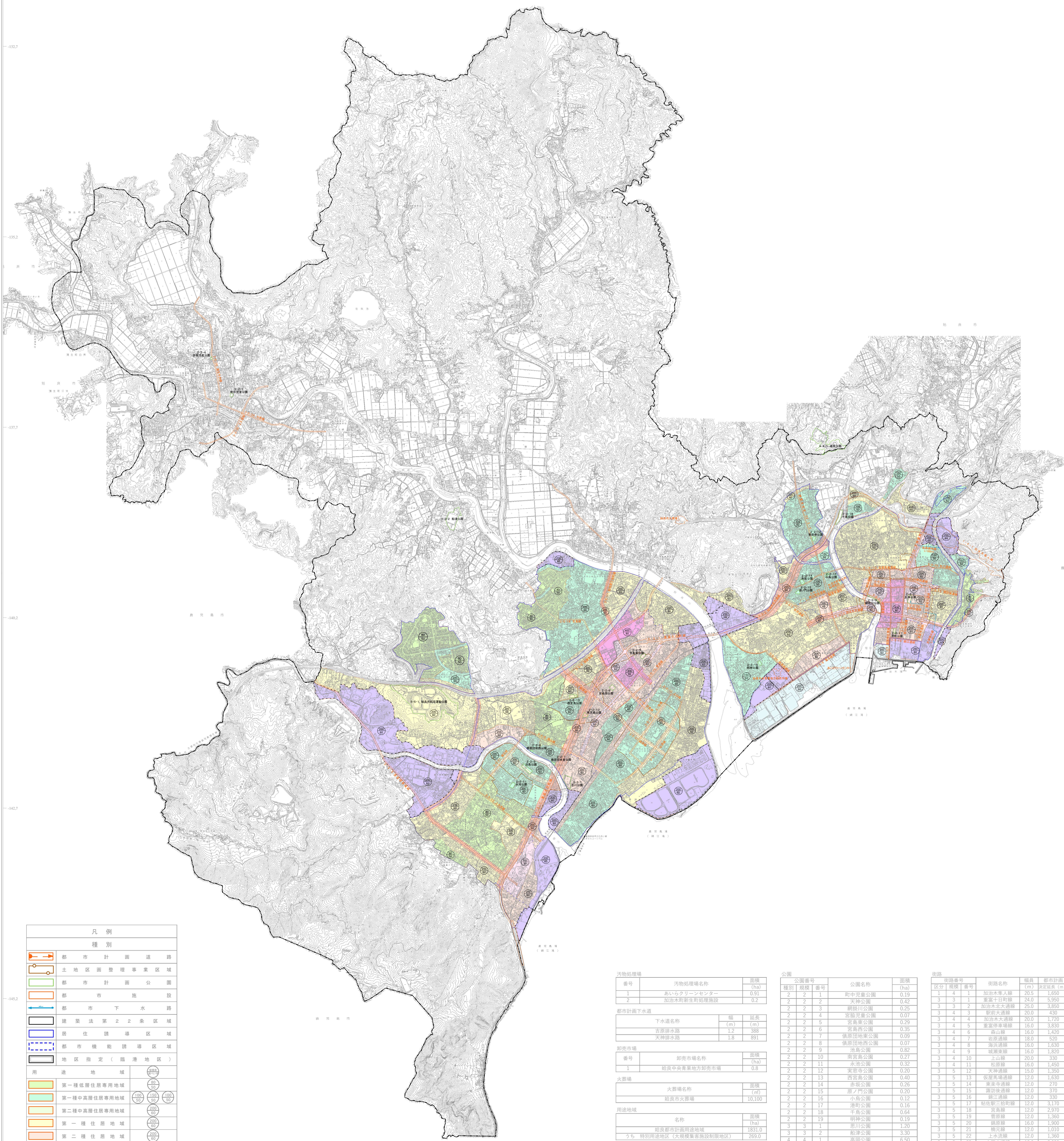
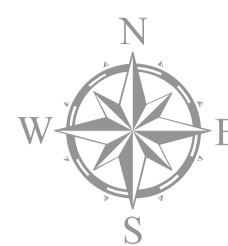


始良市都市計画総括図



凡例	
種別	
	都市計画道路
	土地地区画整理事業区域
	都市計画公園
	都市施設
	都市下水路
	建築法第22条区域
	居住誘導区域
	都市機能誘導区域
	地区指定(臨港地区)
用途地域	
	第一種低層住居専用地域
	第一種中高層住居専用地域
	第二種中高層住居専用地域
	第一種住居地域
	第二種住居地域
	準住居地域
	近隣商業地域
	商業地域
	準工業地域
	工業地域
	無指定地域(白地)
	特別用途地区
	都市計画区域

汚物処理場		
番号	汚物処理場名称	面積 (ha)
1	あいらくりんセンター	0.91
2	加治木町衛生処理施設	0.2

都市計画下水道		
下水道名称	幅 (m)	延長 (m)
喜原排水路	1.2	388
天神排水路	1.8	891

卸売市場	
番号	卸売市場名称
1	始良中央青果地方卸売市場

火葬場	
火葬場名称	面積 (ha)
始良市火葬場	10.100

用途地域	
名称	面積 (ha)
特別用途地区(大規模集客施設利用地区)	1831.0
〆ち 特別用途地区(大規模集客施設利用地区)	269.0

臨港地区	
臨港地区名称	面積 (ha)
加治木港臨港地区	6.0

土地地区画整理事業	
土地地区画整理事業名称	面積 (ha)
横浜復興地区土地地区画整理事業	53.2
南江野地区土地地区画整理事業	3.5
菅原地区土地地区画整理事業	20.8
富富第一地区土地地区画整理事業	27.2
富富第二地区土地地区画整理事業	23.7
富富第三地区土地地区画整理事業	19.7
結院第一地区土地地区画整理事業	50.6

公園			
種別	規模	面積 (ha)	
2	2 11	新中野公園	0.19
2	2 2	天神公園	0.42
2	2 3	新川公園	0.25
2	2 4	宮脇児童公園	0.07
2	2 5	宮脇公園	0.29
2	2 6	宮脇西公園	0.35
2	2 7	俵原団地公園	0.09
2	2 8	俵原団地西公園	0.07
2	2 9	湖島公園	0.82
2	2 10	南宮公園	0.27
2	2 11	赤池公園	0.52
2	2 12	東宮寺公園	0.20
2	2 13	西宮公園	0.40
2	2 14	赤坂公園	0.26
2	2 15	藤ノ門公園	0.20
2	2 16	小島公園	0.12
2	2 17	港町公園	0.16
2	2 18	千鳥公園	0.64
2	2 19	明神公園	0.19
3	3 1	新川公園	1.20
3	3 2	船津公園	3.30
4	4 1	高岡公園	6.50
5	5 1	始良市総合運動公園	24.10

街道					
区号	路線	番号	街道名称	幅員 (m)	都市計画
1	4	1	加治木東人線	20.5	1,650
3	3	1	富富十日町線	24.0	5,950
3	3	2	加治木北大道路	25.0	3,850
3	4	3	新木大道路	20.0	430
3	4	4	加治木大道路	20.0	1,720
3	4	5	富富停車場線	16.0	3,830
3	4	6	高山線	16.0	1,420
3	4	7	菅原線	18.0	520
3	4	8	湖島線	16.0	1,630
3	4	9	城東線	16.0	1,820
3	4	10	上山線	20.0	330
3	4	11	結院線	18.0	1,450
3	5	12	天神線	15.0	1,350
3	5	13	俵原停車場線	12.0	1,630
3	5	14	東宮寺線	12.0	270
3	5	15	富富線	12.0	310
3	5	16	結院線	12.0	330
3	5	17	船津駅前線	12.0	3,170
3	5	18	宮脇線	12.0	2,970
3	5	19	菅原線	12.0	1,360
3	5	20	湖島線	16.0	1,500
3	5	21	船津線	12.0	1,010
3	5	22	上水線	12.0	1,360
3	5	23	大岡本線	12.0	2,080
3	5	24	菅原西線	12.0	1,160
3	5	25	上ノ原線	12.0	1,160
3	6	26	新川町線	15.0	290
3	6	27	新川町線	11.0	1,140
3	6	28	女子校線	11.0	550
3	6	29	新川町線	11.0	220
3	6	30	富富線	8.0	640
3	6	31	結院線	8.0	350
3	6	32	結院線	8.0	490
3	6	33	加治木線	8.0	640
3	6	34	結院線	11.0	1,850
3	6	35	上ノ原線	9.75	1,380
3	6	36	富富中央線	11.0	2,280
3	6	37	結院町線	10.0	540
7	6	1	結院町線	8.0	240

1:18,000

