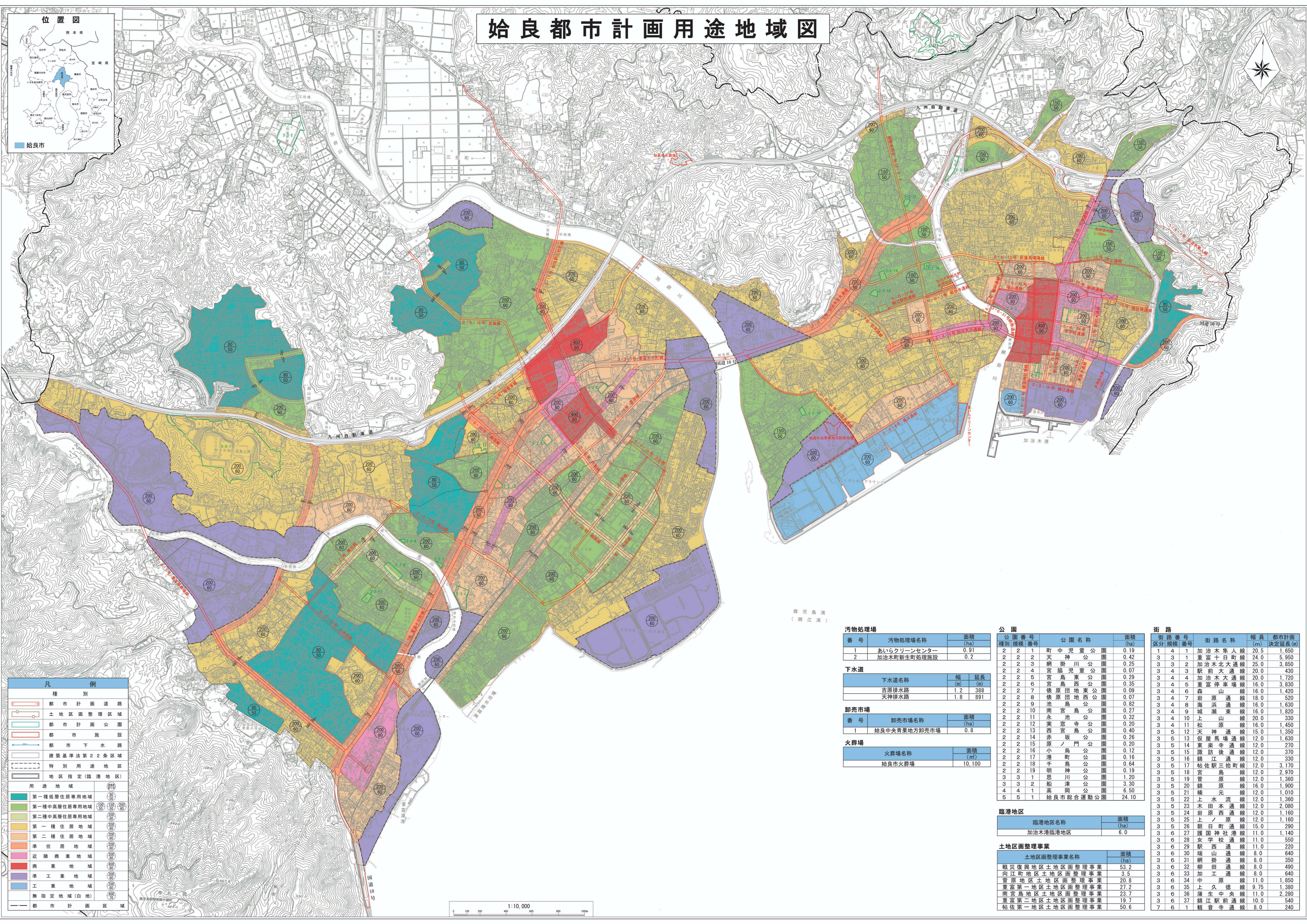


# 始良都市計画用途地域図



凡例	
	都市計画道路
	土地区画整理区域
	都市計画公園
	都市施設
	都市下水路
	建築基準法第22条区域
	特別用途地区
	地区指定(臨港地区)
用途地域	
	第一種低層住居専用地域 (50)
	第一種中高層住居専用地域 (100, 150, 200)
	第二種中高層住居専用地域 (200)
	第一種住居地域 (200)
	第二種住居地域 (200)
	準住居地域 (200)
	近隣商業地域 (200)
	商業地域 (400)
	準工業地域 (200)
	工業地域 (200)
	無指定地域(白地) (400)
	都市計画区域

汚物処理場		
番号	汚物処理場名称	面積 (ha)
1	あいらクリーンセンター	0.91
2	加治木町新生町処理施設	0.2

下水道		
下水道名称	幅 (m)	延長 (m)
吉原排水路	1.2	388
天神排水路	1.8	891

卸売市場		
番号	卸売市場名称	面積 (ha)
1	始良中央青果地方卸売市場	0.8

火葬場	
火葬場名称	面積 (㎡)
始良市火葬場	10,100

公園			
公園番号	公園名称	面積 (ha)	種別
2 2 1	町中児童公園	0.19	児童公園
2 2 2	天神公園	0.42	児童公園
2 2 3	網掛川公園	0.25	児童公園
2 2 4	宮脇児童公園	0.07	児童公園
2 2 5	宮島東公園	0.29	児童公園
2 2 6	宮島西公園	0.35	児童公園
2 2 7	俵原団地東公園	0.09	児童公園
2 2 8	俵原団地西公園	0.07	児童公園
2 2 9	池島公園	0.82	児童公園
2 2 10	南宮島公園	0.27	児童公園
2 2 11	永池公園	0.32	児童公園
2 2 12	美窓寺公園	0.20	児童公園
2 2 13	西宮島公園	0.40	児童公園
2 2 14	赤坂公園	0.26	児童公園
2 2 15	麻ノ門公園	0.12	児童公園
2 2 16	小島公園	0.16	児童公園
2 2 17	港町公園	0.64	児童公園
2 2 18	千鳥公園	0.19	児童公園
2 2 19	明神公園	1.20	児童公園
3 3 1	思川公園	3.30	児童公園
3 3 2	船津公園	6.50	児童公園
4 4 1	高岡公園	24.10	児童公園
5 5 1	始良市総合運動公園	24.10	児童公園

街路				
街路番号	街路名称	幅員 (m)	都市計画決定延長 (m)	種別
1 4 1	加治木集人線	20.5	1,650	主要幹線
3 3 1	重富十日町線	24.0	5,950	主要幹線
3 3 2	加治木北大通線	25.0	3,850	主要幹線
3 4 3	駅前大通線	20.0	430	主要幹線
3 4 4	加治木大通線	20.0	1,720	主要幹線
3 4 5	重富停車場線	16.0	3,830	主要幹線
3 4 6	森山線	16.0	1,420	主要幹線
3 4 7	岩原通線	18.0	520	主要幹線
3 4 8	海浜通線	16.0	1,630	主要幹線
3 4 9	城瀬東線	16.0	1,820	主要幹線
3 4 10	上山線	20.0	330	主要幹線
3 4 11	松原線	16.0	1,450	主要幹線
3 5 12	天神通線	15.0	1,350	主要幹線
3 5 13	俵原馬場通線	12.0	1,630	主要幹線
3 5 14	東楽寺通線	12.0	270	主要幹線
3 5 15	諏訪後通線	12.0	370	主要幹線
3 5 16	錦江通線	12.0	330	主要幹線
3 5 17	帖佐三拾町線	12.0	3,170	主要幹線
3 5 18	宮島線	12.0	2,970	主要幹線
3 5 19	菅原線	12.0	1,360	主要幹線
3 5 20	錦原線	16.0	1,900	主要幹線
3 5 21	橋元線	12.0	1,010	主要幹線
3 5 22	上水流線	12.0	1,360	主要幹線
3 5 23	木本通線	12.0	2,080	主要幹線
3 5 24	岩原西通線	12.0	1,160	主要幹線
3 5 25	上ノ原線	12.0	1,160	主要幹線
3 5 26	朝日町通線	15.0	290	主要幹線
3 6 27	護国神社港線	11.0	1,140	主要幹線
3 6 28	女学校通線	11.0	550	主要幹線
3 6 29	駅西通線	11.0	220	主要幹線
3 6 30	端山通線	8.0	640	主要幹線
3 6 31	網掛通線	8.0	350	主要幹線
3 6 32	柳通線	8.0	490	主要幹線
3 6 33	加工通線	8.0	640	主要幹線
3 6 34	中田通線	11.0	1,850	主要幹線
3 6 35	上久徳線	9.75	1,380	主要幹線
3 6 36	蒲生中央線	11.0	2,280	主要幹線
3 6 37	錦江駅前通線	10.0	540	主要幹線
7 6 1	観音寺通線	8.0	240	主要幹線

臨港地区	
臨港地区名称	面積 (ha)
加治木港臨港地区	6.0

土地区画整理事業	
土地区画整理事業名称	面積 (ha)
戦災復興地区土地区画整理事業	53.2
向江町地区土地区画整理事業	3.5
菅原地区土地区画整理事業	20.8
重富第一地区土地区画整理事業	27.2
重富第二地区土地区画整理事業	23.7
重富第三地区土地区画整理事業	19.7
帖佐第一地区土地区画整理事業	50.6

