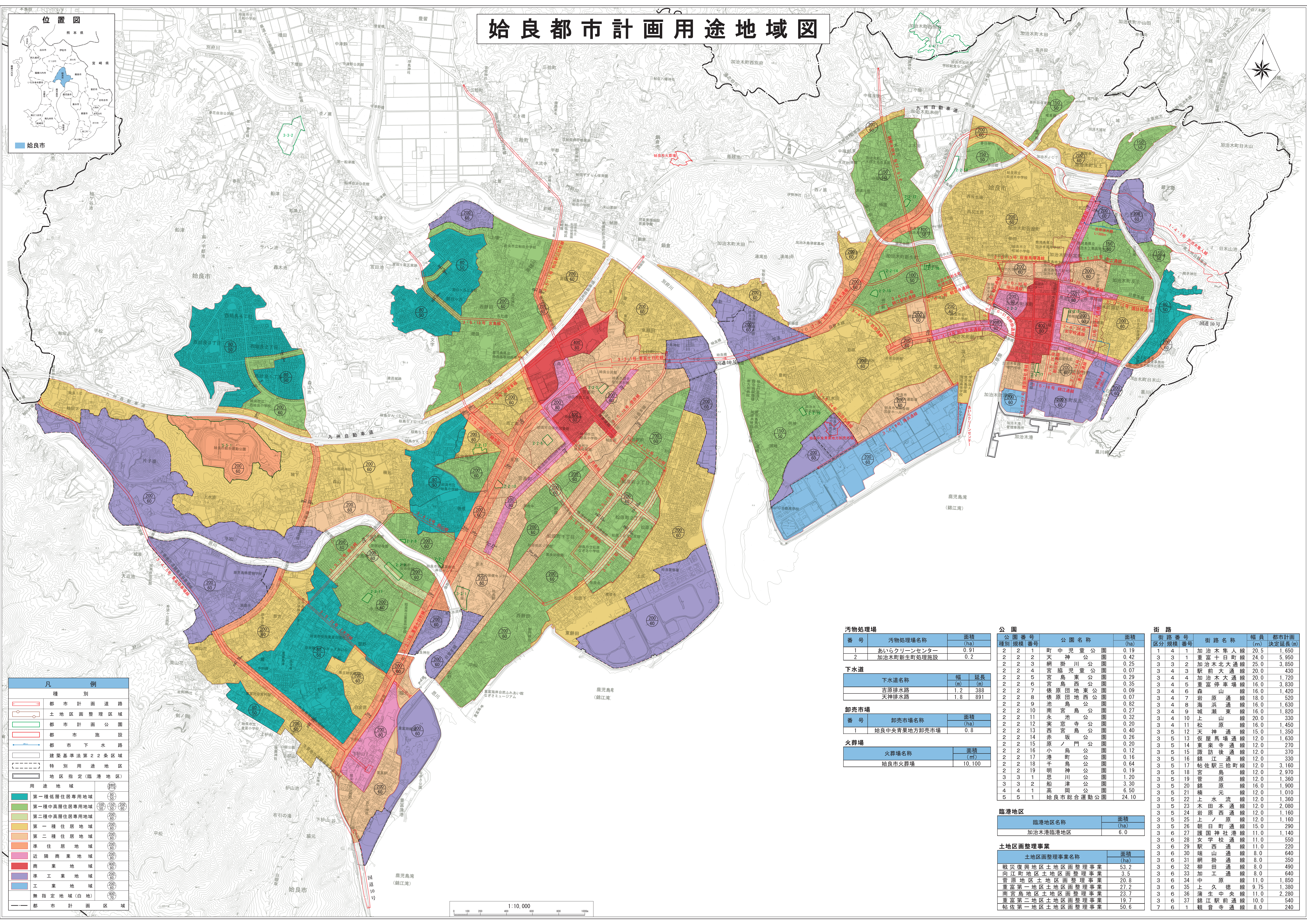
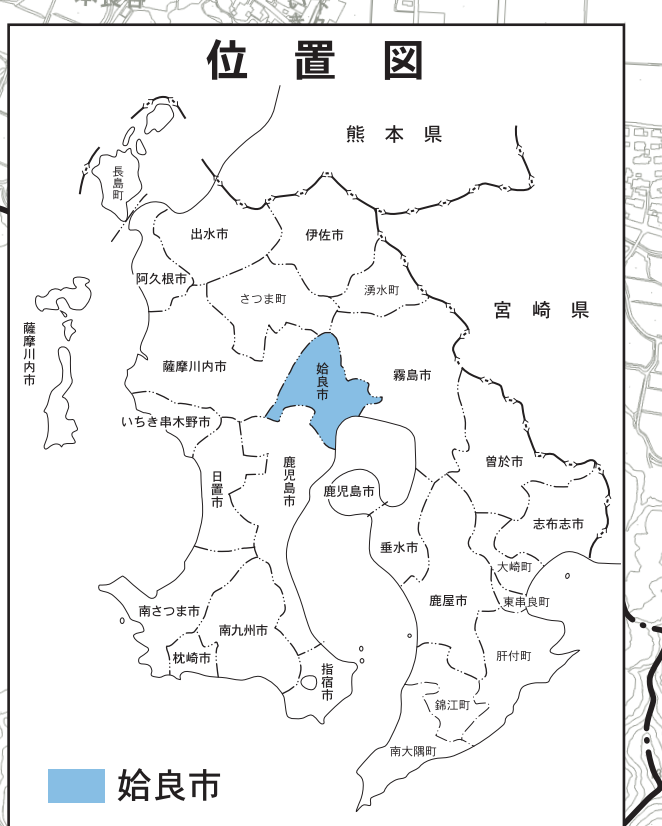


始良都市計画用途地域図



凡例	
	都市計画道路
	土地区画整理区域
	都市計画公園
	都市施設
	都市下水路
	建築基準法第22条区域
	特別用途地区
	地区指定(臨港地区)
用途地域	
	第一種低層住居専用地域 (50)
	第一種中高層住居専用地域 (100/150/200)
	第二種中高層住居専用地域 (100/50/60)
	第一種住居地域 (200)
	第二種住居地域 (200)
	準住居地域 (200)
	近隣商業地域 (200)
	商業地域 (400)
	準工業地域 (200)
	工業地域 (200)
	無指定地域(白地) (400)
	都市計画区域

汚物処理場		
番号	汚物処理場名称	面積 (ha)
1	あいらクリンセンター	0.91
2	加治木町新生町処理施設	0.2

下水道		
下水道名称	幅 (m)	延長 (m)
吉原排水路	1.2	388
天神排水路	1.8	891

卸売市場		
番号	卸売市場名称	面積 (ha)
1	始良中央青果地方卸売市場	0.8

火葬場	
火葬場名称	面積 (㎡)
始良市火葬場	10,100

公園			
公園番号	公園名称	面積 (ha)	都市計画
2 2 1	町中児童公園	0.19	
2 2 2	天神公園	0.42	
2 2 3	網掛川公園	0.25	
2 2 4	宮脇児童公園	0.07	
2 2 5	宮島東公園	0.29	
2 2 6	宮島西公園	0.35	
2 2 7	俵原団地東公園	0.09	
2 2 8	俵原団地西公園	0.07	
2 2 9	池島公園	0.82	
2 2 10	南宮島公園	0.27	
2 2 11	永池公園	0.32	
2 2 12	美窓寺公園	0.20	
2 2 13	西宮島公園	0.40	
2 2 14	赤坂公園	0.26	
2 2 15	原ノ門公園	0.20	
2 2 16	小島公園	0.12	
2 2 17	港町公園	0.16	
2 2 18	千鳥公園	0.64	
2 2 19	明神公園	0.19	
3 3 1	思川公園	1.20	
3 3 2	船津公園	3.30	
4 4 1	高岡公園	6.50	
5 5 1	始良市総合運動公園	24.10	

街路			
街路番号	街路名称	幅員 (m)	都市計画決定延長 (m)
1 4 1	加治木集入線	20.5	1,650
3 3 1	天高十百軒線	24.0	5,950
3 3 2	加治木北大通線	25.0	3,850
3 4 3	駅前大通線	20.0	430
3 4 4	加治木大通線	20.0	1,720
3 4 5	重富停車場線	16.0	3,830
3 4 6	森山線	16.0	1,420
3 4 7	岩原通線	18.0	520
3 4 8	海浜通線	16.0	1,630
3 4 9	城瀬東線	16.0	1,820
3 4 10	上山線	20.0	330
3 4 11	松原線	16.0	1,450
3 5 12	天神通線	15.0	1,350
3 5 13	飯屋馬場通線	12.0	1,630
3 5 14	東楽寺通線	12.0	270
3 5 15	諏訪後通線	12.0	370
3 5 16	錦江通線	12.0	330
3 5 17	帖佐駅三拾町線	12.0	3,160
3 5 18	宮島線	12.0	2,970
3 5 19	警原線	12.0	1,360
3 5 20	錦原線	16.0	1,900
3 5 21	橋元線	12.0	1,010
3 5 22	上水流線	12.0	1,360
3 5 23	木本通線	12.0	2,080
3 5 24	岩原通線	12.0	1,160
3 5 25	上ノ原線	12.0	1,160
3 5 26	朝日町通線	15.0	290
3 6 27	護国神社港線	11.0	1,140
3 6 28	女学校通線	11.0	550
3 6 29	駅西通線	11.0	220
3 6 30	瑞山通線	8.0	640
3 6 31	網掛通線	8.0	350
3 6 32	柳田通線	8.0	490
3 6 33	加工通線	8.0	640
3 6 34	中原通線	11.0	1,850
3 6 35	上久徳線	9.75	1,380
3 6 36	蒲生中央線	11.0	2,280
3 6 37	錦江駅前通線	10.0	540
7 6 1	観音寺通線	8.0	240

臨港地区		
臨港地区名称	面積 (ha)	都市計画
加治木港臨港地区	6.0	

土地区画整理事業		
土地区画整理事業名称	面積 (ha)	都市計画
戦災復興地区土地区画整理事業	53.2	
向江町地区土地区画整理事業	3.5	
菅原地区土地区画整理事業	20.8	
重富第一地区土地区画整理事業	27.2	
重富第二地区土地区画整理事業	23.7	
重富第三地区土地区画整理事業	19.7	
帖佐第一地区土地区画整理事業	50.6	

