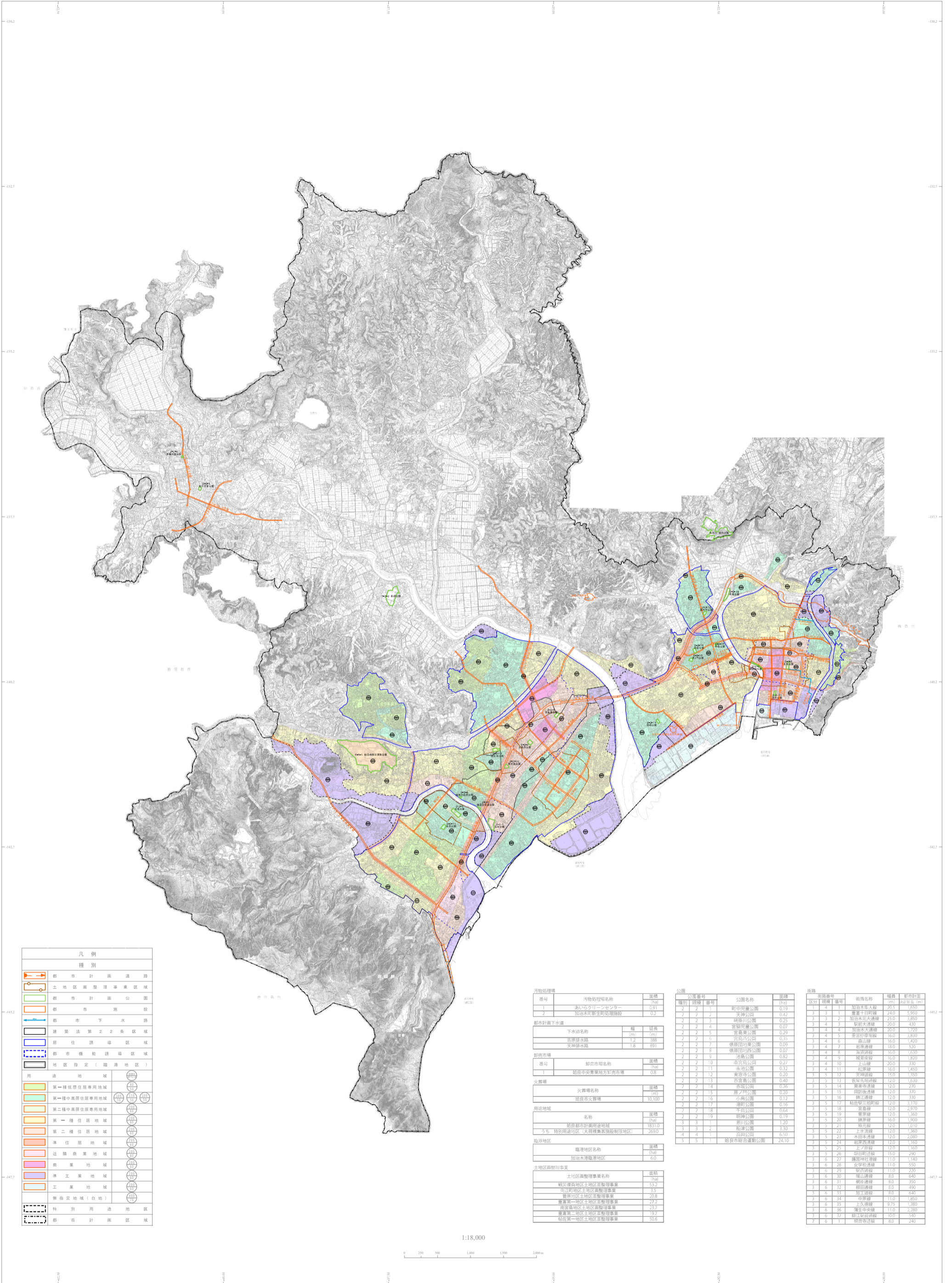


始良都市計画総括図



凡例	
種別	
	都市計画道路
	土地地区別整理事業区域
	都市計画公園
	都市施設
	都市下水道
	建築法第22条区域
	居住誘導区域
	都市機能誘導区域
	地区指定(臨港地区)
用途地域	
	第一種低層住居専用地域
	第一種中高層住居専用地域
	第二種中高層住居専用地域
	第一種住居地域
	第二種住居地域
	準住居地域
	近隣商業地域
	商業地域
	準工業地域
	工業地域
	無指定地域(白地)
	特別用途地区
	都市計画区域

番号	汚物処理場名称	面積 (ha)
1	あいちグリーンセンター	0.91
2	加味木町衛生処理場	0.2

下水処理場	幅 (m)	延長 (m)
前原排水路	1.2	388
天神排水路	1.8	891

番号	都市計画名称	面積 (ha)
1	始良中央商業地区都市計画	0.8

火葬場	火葬場名称	面積 (ha)
1	始良市火葬場	10.100

用途地域	名称	面積 (ha)
1	始良市計画用途地域	1831.0
2	特別用途地区(大規模商業施設(制限)地区)	269.0
4	4	4
5	5	5

臨港地区	臨港地区名称	面積 (ha)
1	加味木港臨港地区	6.0

土地地区別整理事業	土地地区別整理事業名称	面積 (ha)
1	親茂地区土地地区別整理事業	53.2
2	町川地区土地地区別整理事業	3.5
3	菅原地区土地地区別整理事業	20.8
4	菅原第一地区土地地区別整理事業	27.2
5	菅原第二地区土地地区別整理事業	25.7
6	菅原第三地区土地地区別整理事業	19.7
7	船荷第一地区土地地区別整理事業	50.6

公園番号	公園名称	面積 (ha)
2 2 1	町中児童公園	0.19
2 2 2	天神公園	0.42
2 2 3	神前川公園	0.25
2 2 4	安福児童公園	0.07
2 2 5	菅原公園	0.29
2 2 6	菅原児童公園	0.35
2 2 7	菅原山公園	0.09
2 2 8	菅原山公園	0.07
2 2 9	池島公園	0.82
2 2 10	南宮公園	0.27
2 2 11	永池公園	0.32
2 2 12	東山公園	0.20
2 2 13	菅原公園	0.40
2 2 14	赤坂公園	0.26
2 2 15	藤ノ門公園	0.20
2 2 16	小島公園	0.12
2 2 17	清野公園	0.16
2 2 18	千原公園	0.64
2 2 19	明神公園	0.15
3 3 1	町川公園	1.20
3 3 2	船荷公園	3.30
4 4 1	高野公園	6.50
5 5 1	始良市総合運動公園	24.10

道路番号	道路名称	幅員 (m)	延長 (m)	都市計画
1 4 1	船荷中央線	20.5	1,250	
3 3 1	親茂中央線	24.0	5,500	
3 3 2	加味木中央線	25.0	3,850	
3 4 3	船荷中央線	40.0	430	
3 4 4	加味木中央線	40.0	1,720	
3 4 5	菅原中央線	18.0	3,830	
3 4 6	高野中央線	18.0	1,420	
3 4 7	船荷中央線	18.0	530	
3 4 8	船荷中央線	18.0	2,300	
3 4 9	船荷中央線	18.0	1,820	
3 4 10	上山線	40.0	330	
3 4 11	松原線	16.0	1,450	
3 5 12	水戸線	15.0	1,350	
3 5 13	船荷中央線	12.0	1,630	
3 5 14	菅原中央線	12.0	270	
3 5 15	船荷中央線	12.0	370	
3 5 16	船荷中央線	12.0	330	
3 5 17	船荷中央線	12.0	3,170	
3 5 18	菅原線	12.0	2,970	
3 5 19	菅原線	12.0	3,560	
3 5 20	船荷線	10.0	1,900	
3 5 21	船荷線	12.0	1,610	
3 5 22	水戸線	12.0	1,260	
3 5 23	水戸線	12.0	2,880	
3 5 24	船荷中央線	12.0	1,160	
3 5 25	水戸線	12.0	1,160	
3 5 26	船荷中央線	15.0	230	
3 5 27	船荷中央線	11.0	1,140	
3 5 28	船荷中央線	11.0	550	
3 5 29	船荷中央線	11.0	220	
3 5 30	船荷中央線	8.0	690	
3 5 31	船荷中央線	8.0	350	
3 5 32	船荷中央線	8.0	490	
3 5 33	船荷中央線	8.0	680	
3 5 34	船荷中央線	11.0	1,850	
3 5 35	水戸線	9.75	1,380	
3 5 36	船荷中央線	11.0	2,380	
3 5 37	船荷中央線	10.0	500	
7 0 1	船荷中央線	8.0	240	

1:18,000

0 250 500 1,000 1,500 2,000m