



ひまわり通信

園だより R5 8月号
始良市立帖佐幼稚園

TEL 0995(66)1394

遠くに行かなくても帖佐は面白い

園長 久永浩幸

毎日大変暑い日が続いていますが、いかがお過ごしでしょうか。親戚の人に久しぶりに会った、山や海に行って遊んだなど、夏休みならではの行事も多かったのではないのでしょうか。わたしは、ほとんど始良で過ごしましたが、それでも案外楽しかったです。

帖佐鍋倉(鋼山)製鉄所(お参りのついでに・・・)



お盆前に鍋倉の納骨堂にお参りに行きました。高台にあるので、見晴らしがよく、ここから眺める帖佐の風景もかなりよいです。御存知の方も多いと思いますが、旧あいら温泉からこのあたりにかけては、帖佐鍋倉製鉄所があったところです。1830～40年代には炉が3基あり、喜入、知覧、山川等の砂鉄を原料に銑鉄を作っていました。上質のものは集成館に送られ、大砲の砲身鑄造に使われていたようです。どうしても世界文化遺産の構成資産である集成館が脚光を浴びがちですが、あの時代にあつて帖佐の製鉄所の果たす役割はとて大きいものがあったと思います。ただその痕跡が現存していないことが少し残念です。(ただ鉄の塊は今でも見つかります)

歴史民俗資料館(行ったことがなかったので・・・)

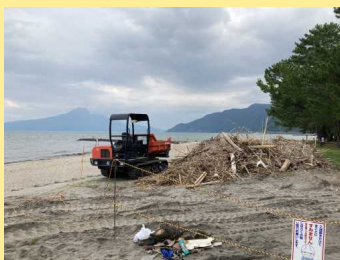


社会科好きのわたしは、この夏、帖佐について少し調べてみたいと思っていたので、お参り後、始良市の歴史民俗資料館に行ってみました。ここには、常設の3つの展示室があり、展示資料は他の施設に比べても大変豊富です。展示品を一通り見て回った後、館長さんや職員の方に、帖佐について疑問に思っていたことをいくつか聞いてみました。

(ふと見学中に展示地図の誤植を発見? 現在調査中!!)

城下町として栄えた鍋倉(運搬用の袋作りが盛んだったということは・・・)

鍋倉納屋町地区には江戸時代に藩の御用蔵が置かれ、物流の拠点でした。別府川での運搬には納屋町船が使われ「帖佐で名所は米山薬師、前は白帆の走り船」とうたわれているように大変賑わっていました。帖佐側からの運搬物を調べてみると、帖佐吠や帖佐人形も含まれています。吠(かます・・・鹿児島弁でかまげ)は、ムシロを2つ折りにして作った袋のことです。当時の生産量は県内1だったという記録が残っています。



重富、帖佐の海へ散歩に行ってみると、海岸には漂着物が結構ありました。台風6号の影響です。(帖佐は昔、松原の塩田で栄えた町でしたが、ルース台風で塩田が全滅したという経験をしています。)この後、加治木郷土館で8月11日の加治木空襲について調べる予定でしたが、台風6号の被害で休館でした。

自分の町なのに知らないことが多く、興味深い1日でした。

7月のお誕生会

7月生まれは、ひまりさん、こなつさん、あきらさん(欠席のため8月に実施)でした。今回から進行をばんだ組さんをお願いしました。子どもたちでできることはどんどん任せていきたいと思います。



○ 先生と保護者の会理事会

9月4日(月) 14:10～

遊戯室で行いますので理事の方々はお出席ください。運動会など2学期行事について確認します。

○ 運動会打ち合わせ(親父の会)

9月6日(水) 19:00～

遊戯室で行いますので会員で参加予定の方はご出席ください。運動会での役割分担や作業について話をします。

○ 第6回家庭教育学級

9月22日(金) 9:15～

遊戯室で行います。講座は「木工でお部屋のネームプレート作りワークショップ」です。9月始めに案内します。

○ 県図画作品展～おめでとう～

前田そうたさんが、県市議会議長会会長賞を受賞しました。



月行事

(△午前保育・○一日保育)

月	日	曜	行 事	保育	給食	預かり
8	27	日		/	/	/
	28	月		/	/	/
	29	火		/	/	/
	30	水		/	/	/
	31	木		/	/	/
9	1	金	始業式 職員会議・研修	△	×	×
	2	土		/	/	/
	3	日		/	/	/
	4	月	身体計測 保護者と先生の会理事会	○	○	×
	5	火		○	○	○
	6	水	運動会打ち合わせ(親父の会)	○	○	●
	7	木		○	○	○
	8	金		○	○	○
	9	土		/	/	/
	10	日	(中学校体育大会)	/	/	/
	11	月		○	○	○
	12	火		○	○	○
	13	水		○	○	○
	14	木		○	○	○
	15	金	愛園作業予備日(8:40～)	○	○	○
	16	土	親父の会行事(見学)	/	/	/
	17	日	(小規模校運動会)	/	/	/
	18	月	敬老の日	/	/	/
	19	火	誕生会	○	○	○
	20	水	巡回図書	○	○	○
	21	木		○	○	○
	22	金	家庭教育学級⑤	○	○	○
	23	土	秋分の日	/	/	/
	24	日	(小学校運動会)	/	/	/
	25	月	愛情弁当	○	×	○
	26	火	運動会予行(おにぎり弁当)	○	×	×
	27	水		○	○	●
	28	木		○	○	×
	29	金		○	○	×
	30	土		/	/	/

○ 9月15日(金)の臨時愛園作業は、8月の愛園作業にご都合がつかず参加できなかった方で行います。(花壇等の除草) 8:40～9:40を予定しています。

○ 預かりの●印は、仕事をされている方のみとなります。よろしくお祈りいたします。