

## （仮称）重富地区循環バス（重富駅・始良ニュータウン線）の新規運行による系統の追加について

鹿児島交通の自主運行路線 66 番線「鹿児島中央駅～天文館・重富～始良ニュータウン車庫」線が、11 月から廃線になることに伴い、公共交通空白地となる地域に対し、鹿児島交通の自主運行路線 66 番線を承継しつつ、始良ニュータウン車庫前を起点とし、新たに始良市総合運動公園を經由し、重富駅前を折り返し、始良ニュータウン車庫前を終点とするコミュニティバスを運行し、JR 重富駅及び国道 10 号線を運行する地域間幹線と接続させることにより、通勤・通学者にとっても利便性のある交通網として運行する。

### 1 （仮称）重富地区循環バス（重富駅・始良ニュータウン線）について

#### （1）概要

名称	運行曜日	便数 (便/日)	運賃	運行形態	運行経路		
					起点	経由地	終点
（仮称） 重富地区 循環バス	月～金 ※1	6 便	200 円 定額	路線定期	始良ニュータウン車庫前		始良ニュータウン車庫前

※1：祝日及び12/31～1/2 は運休

#### （2）停留所

始良NT車庫前	始良NT案内所前	始良NT南	始良NT西	始良NT北
こずえ台	始良NT中央	西始良1丁目	始良NT入口	森山上
始良市総合運動公園	森山	警察学校入口	原方南	豎野
池島	池島公園前	池島東	重富中正門前	白金原
重富駅前				

(3) 新設しようとする区間

起点：平松 2070-3 先 終点：平松 2296-2 先

料程：0.8 km 道路種別：市道（始良市）

(4) 使用する事業用自動車の種別

乗車人員：25 人乗り、

車両の規格：長さ 6.29m、幅 2.08m、高さ 3.1m、車両重量 6,955 kg

(5) 適用する運賃の種類及び額

※6 歳未満は大人 1 人につき 1 人無料

均一制運賃とし、乗車 1 回 200 円

※以下の手帳をお持ちの方は半額

※小学生以下は半額（100 円）

身体障害者手帳、療育手帳、

※1 歳未満は無料

精神障害者保健福祉手帳

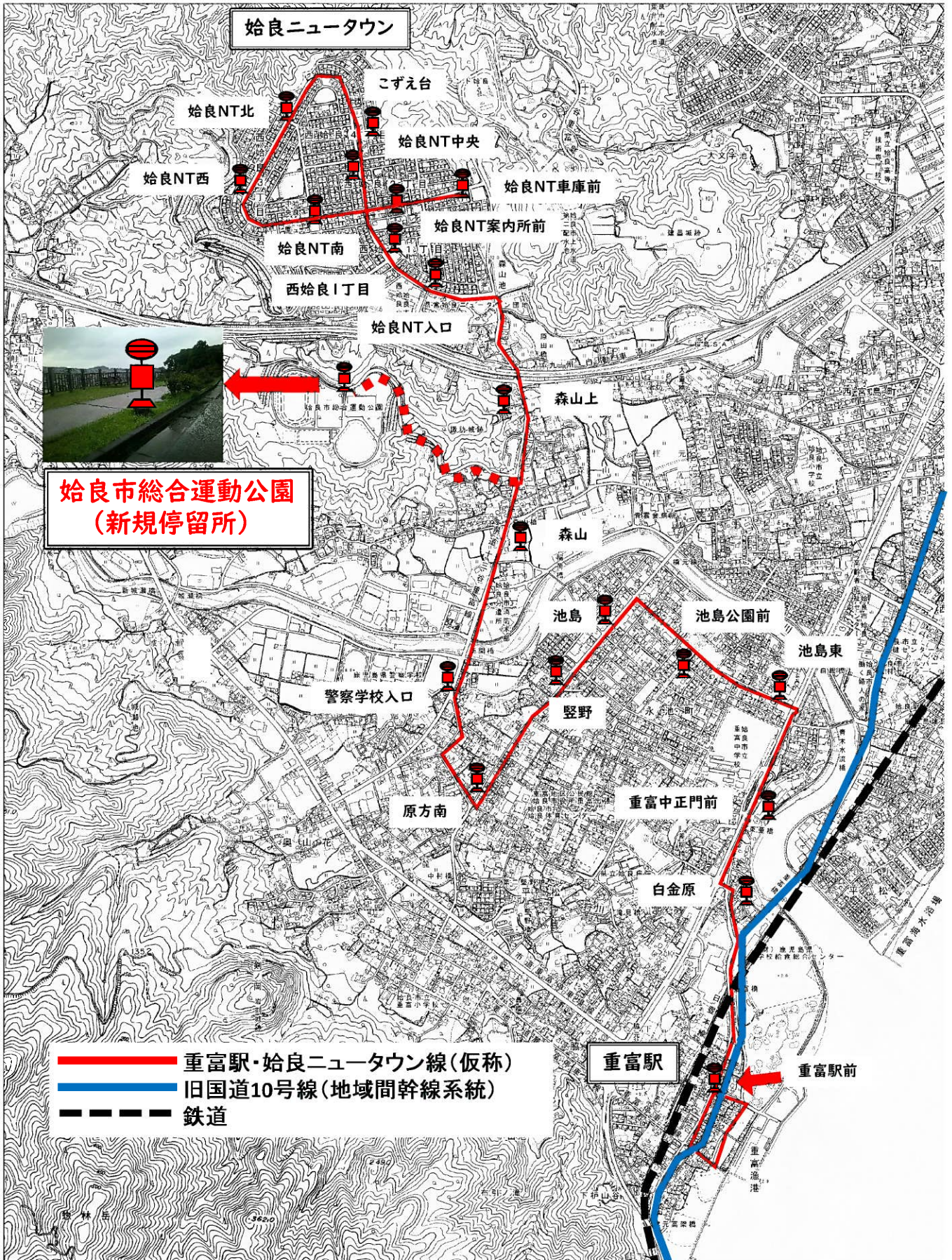
(6) 運行事業者

鹿児島交通株式会社

（本協議会としては、協議系統に関して地域内フィーダー系統確保維持費  
国庫補助金の交付を受ける方向で検討しており、そのためには運行事業者  
の特定が必要であることから鹿児島交通を運行事業者として予定してい  
る。）

(7) 路線開始日：令和 4 年 11 月 1 日

# (仮称)重富地区循環バス(重富駅・始良ニュータウン線)路線図

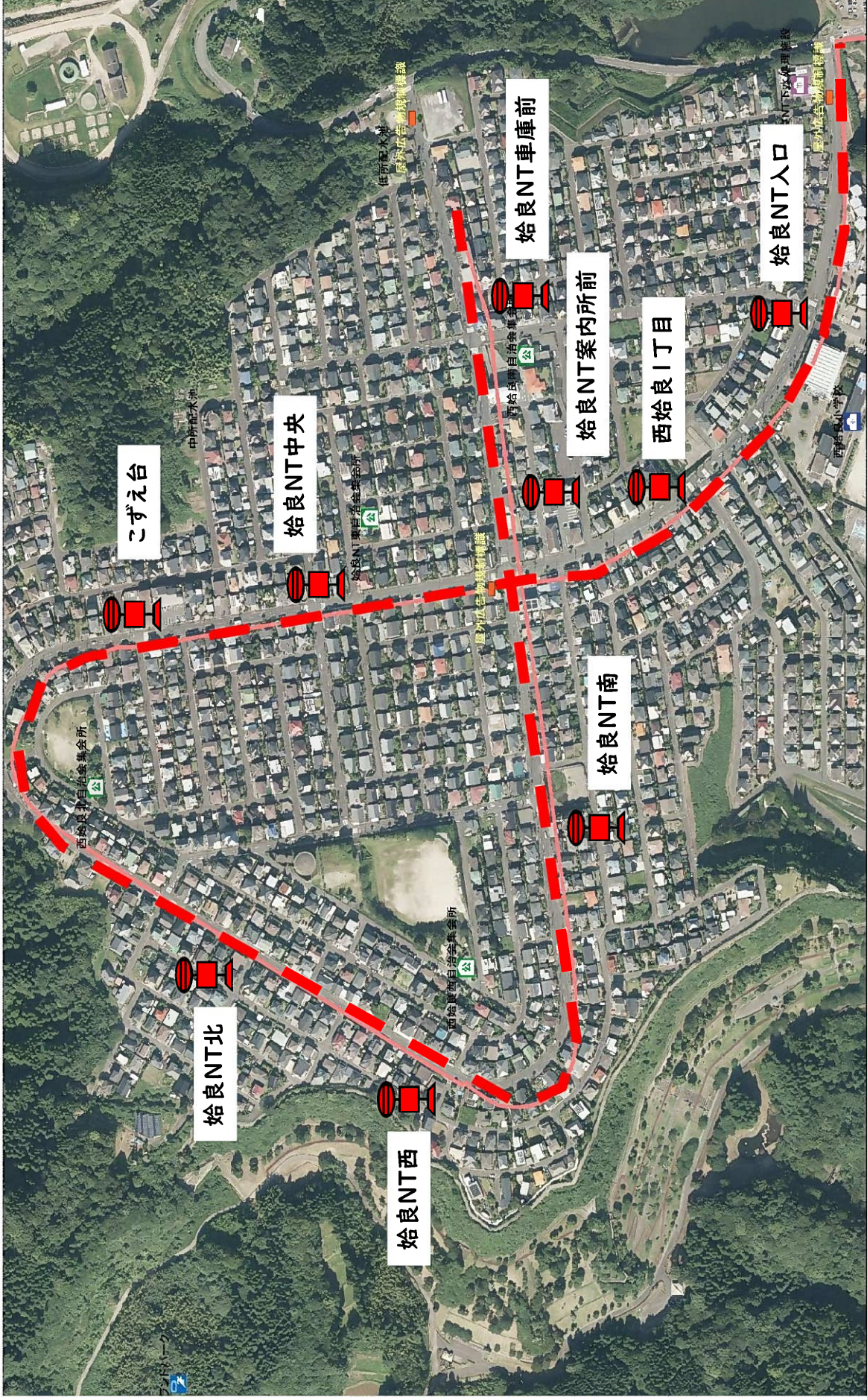


系統キ口程 20 km

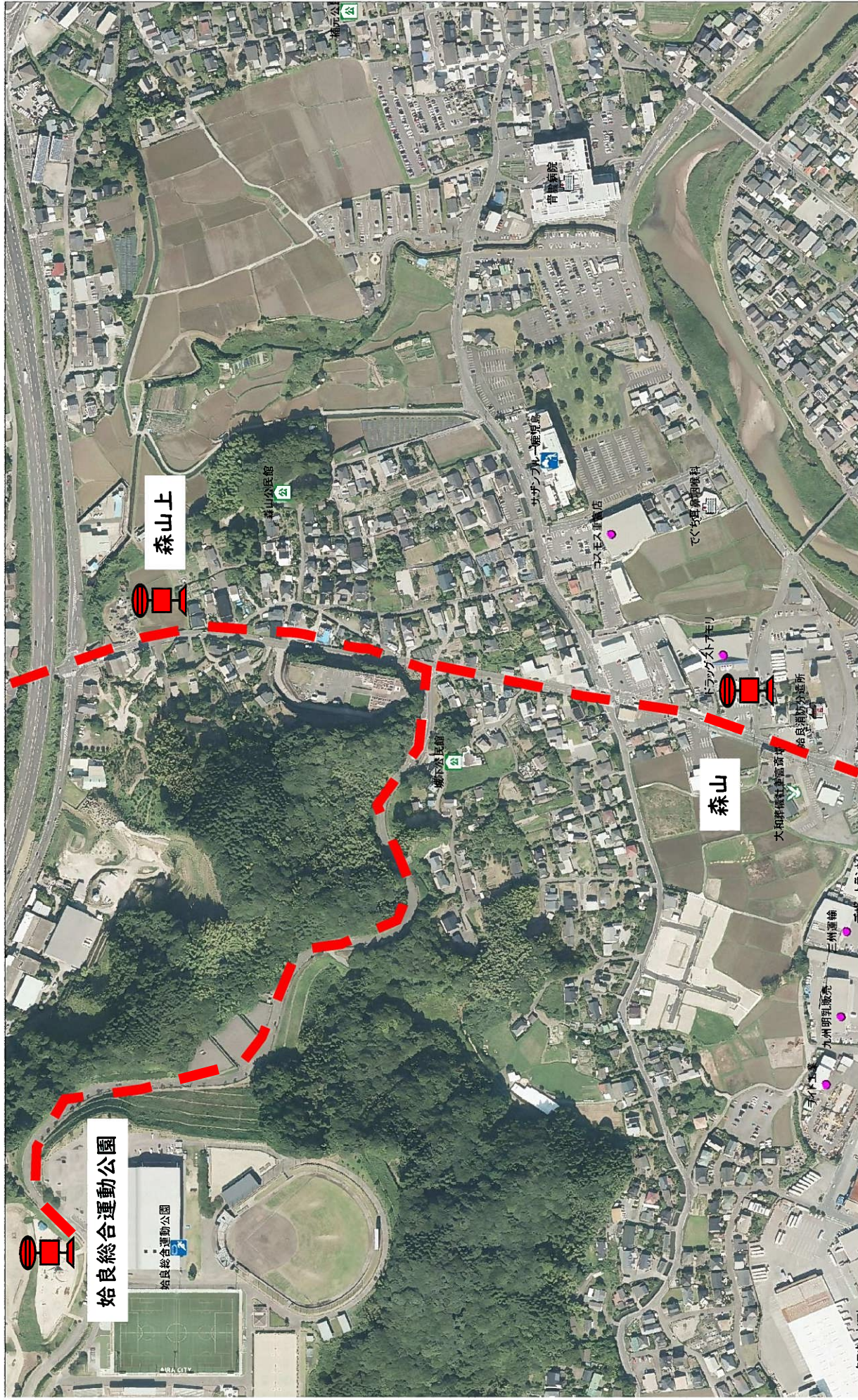
(仮称)重富地区循環バス(重富駅・始良ニュータウン線)時刻表(案)

停留所	第1便	第2便	第3便	第4便	第5便	第6便
始良NT車庫前	6:40	9:10	12:10	14:15	15:30	16:45
始良NT案内所前	6:41	9:11	12:11	14:16	15:31	16:46
始良NT南	6:42	9:12	12:12	14:17	15:32	16:47
始良NT西	6:43	9:13	12:13	14:18	15:33	16:48
始良NT北	6:44	9:14	12:14	14:19	15:34	16:49
こずえ台	6:45	9:15	12:15	14:20	15:35	16:50
始良NT中央	6:46	9:16	12:16	14:21	15:36	16:51
西始良1丁目	6:46	9:16	12:16	14:21	15:36	16:51
始良NT入口	6:47	9:17	12:17	14:22	15:37	16:52
森山上	6:48	9:18	12:18	14:23	15:38	16:53
始良市総合運動公園	6:50	9:22	12:22	14:27	15:42	16:57
森山	6:52	9:27	12:27	14:32	15:47	17:02
警察学校入口	6:53	9:28	12:28	14:33	15:48	17:03
原方南	6:55	9:30	12:30	14:35	15:50	17:05
豎野	6:57	9:32	12:32	14:37	15:52	17:07
池島	6:58	9:33	12:33	14:38	15:53	17:08
池島公園前	6:58	9:33	12:33	14:38	15:53	17:08
池島東	6:59	9:34	12:34	14:39	15:54	17:09
重富中正門前	7:00	9:35	12:35	14:40	15:55	17:10
白金原	7:01	9:36	12:36	14:41	15:56	17:11
重富駅前	7:03	9:38	12:38	14:43	15:58	17:13
JR(重富駅発)	7:24	9:48	12:58	14:54	16:36	17:18
JR(重富駅発)	7:24	10:03	12:45	14:54	16:57	17:18
鹿児島交通	7:10	9:50	12:53	14:53	16:50	17:20
折り返し						
JR(重富駅着)	6:46	9:28	12:23	14:24	16:08	17:18
重富駅前	7:10	9:40	12:40	14:45	16:13	17:25
白金原	7:12	9:42	12:42	14:47	16:15	17:27
重富中正門前	7:13	9:43	12:43	14:48	16:16	17:28
池島東	7:14	9:44	12:44	14:49	16:17	17:29
池島公園前	7:15	9:45	12:45	14:50	16:18	17:30
池島	7:15	9:45	12:45	14:50	16:18	17:30
豎野	7:16	9:46	12:46	14:51	16:19	17:31
原方南	7:18	9:48	12:48	14:53	16:21	17:33
警察学校入口	7:20	9:50	12:50	14:55	16:23	17:35
森山	7:21	9:51	12:51	14:56	16:24	17:36
始良市総合運動公園	7:24	9:54	12:54	14:59	16:27	17:39
森山上	7:29	9:59	12:59	15:04	16:32	17:44
始良NT入口	7:30	10:00	13:00	15:05	16:33	17:45
西始良1丁目	7:31	10:01	13:01	15:06	16:34	17:46
始良NT中央	7:31	10:01	13:01	15:06	16:34	17:46
こずえ台	7:32	10:02	13:02	15:07	16:35	17:47
始良NT北	7:33	10:03	13:03	15:08	16:36	17:48
始良NT西	7:34	10:04	13:04	15:09	16:37	17:49
始良NT南	7:35	10:05	13:05	15:10	16:38	17:50
始良NT案内所前	7:36	10:06	13:06	15:11	16:39	17:51
始良NT車庫前	7:37	10:07	13:07	15:12	16:40	17:52

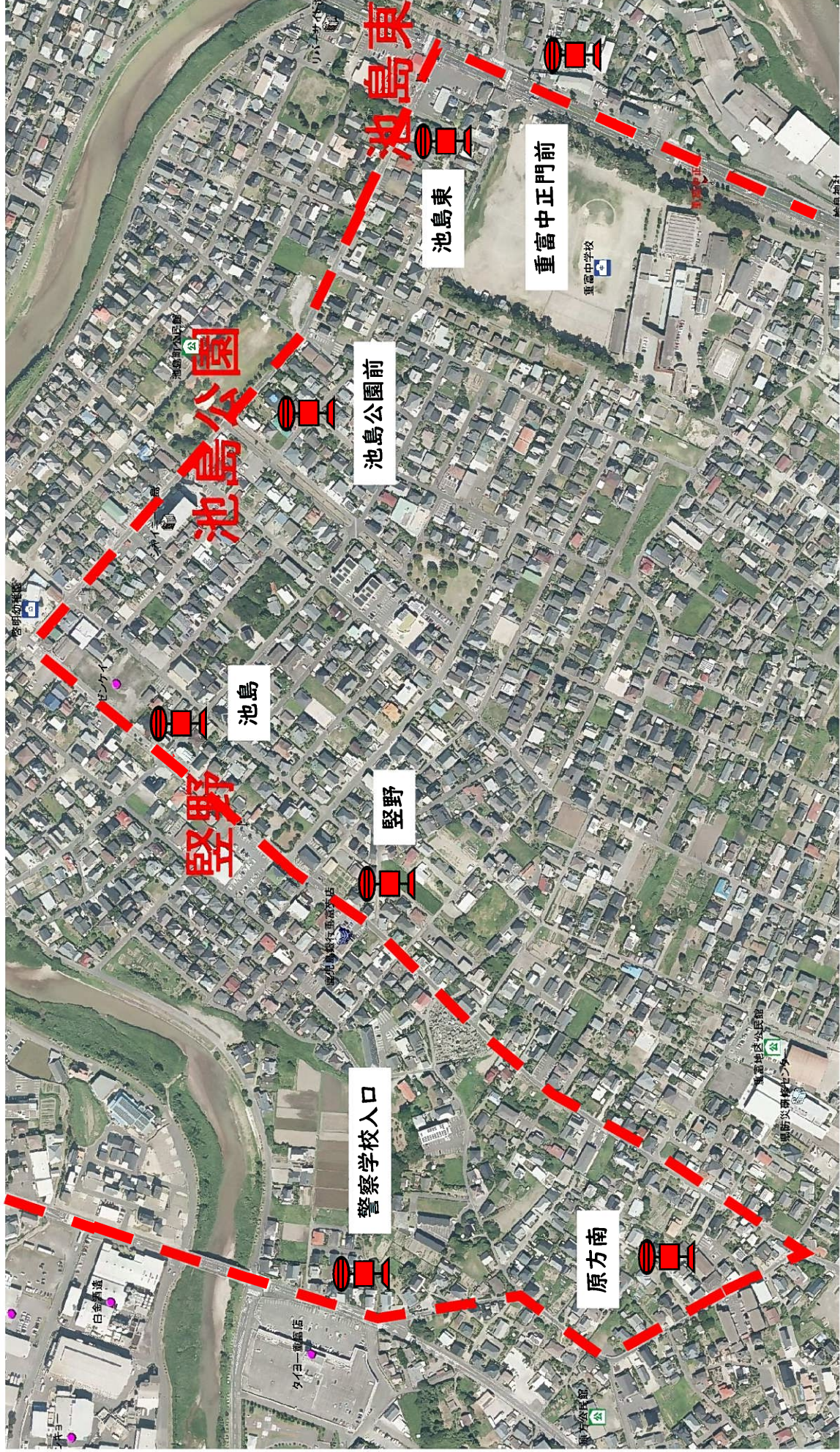
(仮称)重富地区循環バス(重富駅・始良ニュータウン線) 路線詳細:始良NT~始良NT入口



(仮称)重富地区循環バス(重富駅・始良ニュータウン線) 路線詳細:森山上~森山



(仮称)重富地区循環バス(重富駅・始良ニュータウン線) 路線詳細:警察学校入口～重富中正門前



(仮称)重富地区循環バス(重富駅・始良ニュータウン線) 路線詳細:白金原～重富駅前

