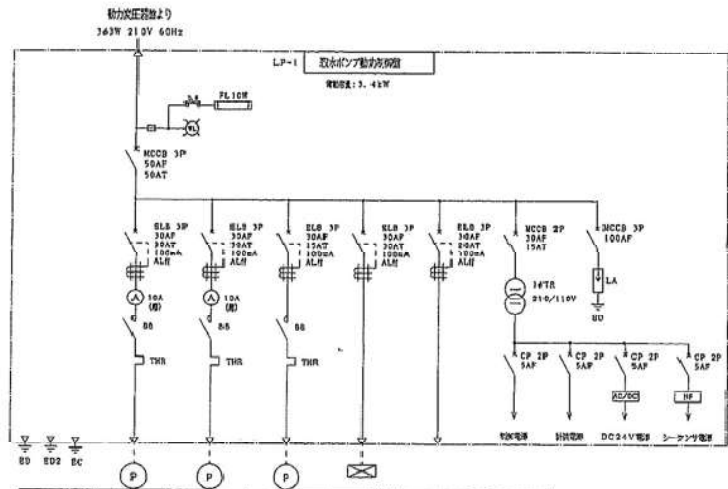


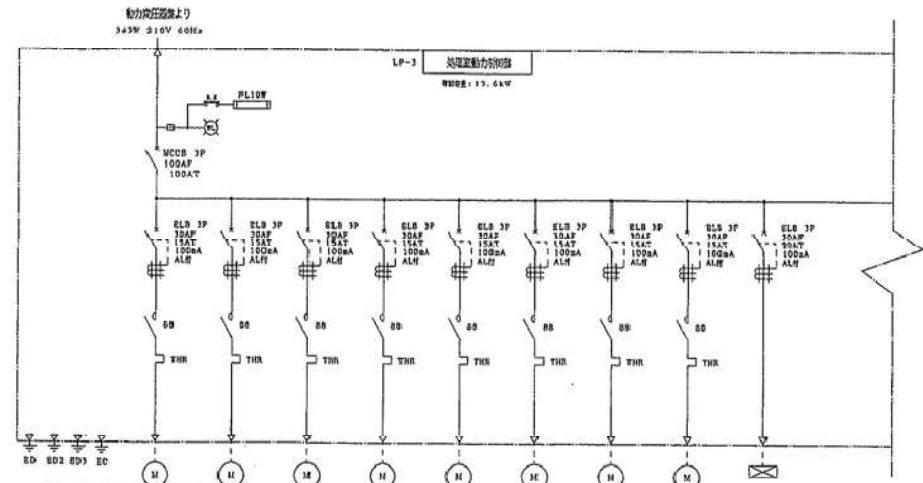
注記	年月日	図面承認	日立 日立造船株式会社 日立造船株式会社 日立造船株式会社 日立造船株式会社 日立造船株式会社	300217C01013 日立造船株式会社 日立造船株式会社 日立造船株式会社 日立造船株式会社	塩濃縮・塩固装置 フローシート	図面番号 PG-1 別添番号
				日立造船株式会社 日立造船株式会社 日立造船株式会社 日立造船株式会社	日立造船株式会社 日立造船株式会社 日立造船株式会社 日立造船株式会社	日立造船株式会社 日立造船株式会社 日立造船株式会社 日立造船株式会社



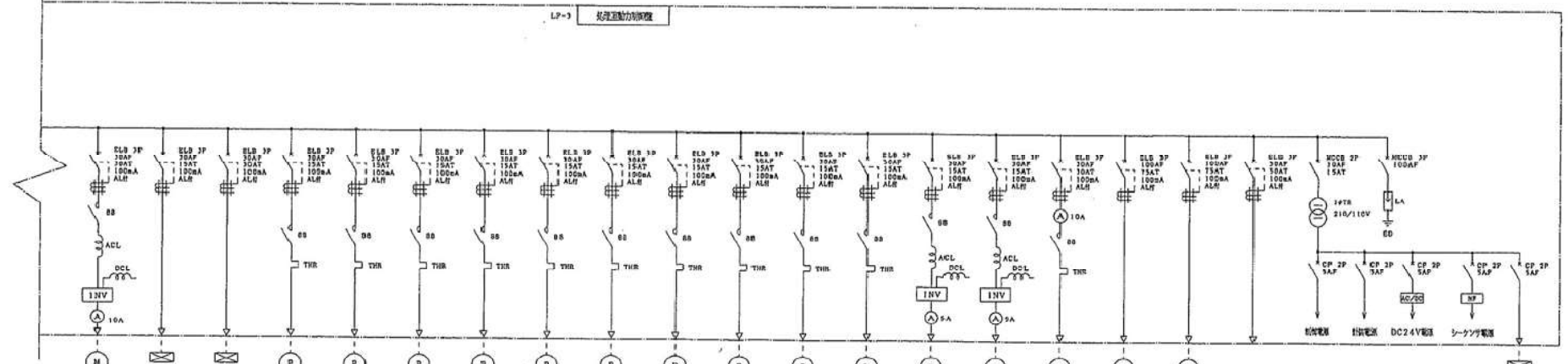




負荷名称	取込ポンプA	取込ポンプB	457ボルトポンプ	高圧分岐盤 (保安用4極盤)	予備	室内電線
負荷記号	M-1-2A	M-1-2B	N-0-2	N-0-2		***
容量	1.5kW	1.5kW	0.4kW	1.5kW		
ケーブルサイズ	EM-CE 2x4-4C	EM-CE 2x4-4C	EM-CE 2x4-4C	EM-CE 2x4-4C		
備考						
付加仕様						



負荷名称	第一分岐盤 機材種 A	第一分岐盤 機材種 B	第二分岐盤 機材種	高圧機材種	送電機材種	送電分岐盤 機材種	第一分岐盤 機材種	第二分岐盤 機材種	受入機材種
負荷記号	M-2-2A	M-2-2B	M-2-4	M-2-5	M-2-6	M-2-10	M-2-13	M-3-5	M-4-2
容量	0.1kW	0.1kW	0.2kW	0.1kW	0.1kW	0.4kW	0.2kW	0.2kW	0.9kW
ケーブルサイズ	EM-CE 2x4-4C	EM-CE 2x4-4C	EM-CE 2x4-4C	EM-CE 2x4-4C	EM-CE 2x4-4C	EM-CE 2x4-4C	EM-CE 2x4-4C	EM-CE 2x4-4C	EM-CE 2x4-4C
備考									
付加仕様									



負荷名称	内蔵管理用機器	トランススケール 制御ポンプ	自動制御装置 (アラーム発生機)	取込ポンプ (保安用4極盤) A	取込ポンプ (保安用4極盤) B	取込ポンプ (保安用4極盤) C	取込ポンプ (保安用4極盤) D	取込ポンプ (保安用4極盤) E	取込ポンプ (保安用4極盤) F	取込ポンプ (保安用4極盤) G	取込ポンプ (保安用4極盤) H	取込ポンプ (保安用4極盤) I	取込ポンプ (保安用4極盤) J	取込ポンプ (保安用4極盤) K	取込ポンプ (保安用4極盤) L	取込ポンプ (保安用4極盤) M	取込ポンプ (保安用4極盤) N	取込ポンプ (保安用4極盤) O	取込ポンプ (保安用4極盤) P	取込ポンプ (保安用4極盤) Q	取込ポンプ (保安用4極盤) R	取込ポンプ (保安用4極盤) S	取込ポンプ (保安用4極盤) T	取込ポンプ (保安用4極盤) U	取込ポンプ (保安用4極盤) V	取込ポンプ (保安用4極盤) W	取込ポンプ (保安用4極盤) X	取込ポンプ (保安用4極盤) Y	取込ポンプ (保安用4極盤) Z	予備	室内電線					
負荷記号	M-5-2	M-0-5	M-0-3	M-6-1-2A	M-6-1-2B	M-6-1-3A	M-6-1-3B	M-6-1-4A	M-6-1-4B	M-6-1-5A	M-6-1-5B	M-6-1-6A	M-6-1-6B	M-6-1-7A	M-6-1-7B	M-6-1-8A	M-6-1-8B	M-6-1-9A	M-6-1-9B	M-6-1-10A	M-6-1-10B	M-6-1-11A	M-6-1-11B	M-6-1-12A	M-6-1-12B	M-6-1-13A	M-6-1-13B	M-6-1-14A	M-6-1-14B	M-6-1-15A	M-6-1-15B	***	***			
容量	2.2kW	0.4kW	1.1kW	0.015kW	0.015kW	0.015kW	0.015kW	0.015kW	0.015kW	0.015kW	0.015kW	0.015kW	0.015kW	0.015kW	0.015kW	0.015kW	0.015kW	0.015kW	0.015kW	0.015kW	0.015kW	0.015kW	0.015kW	0.015kW	0.015kW	0.015kW	0.015kW	0.015kW	0.015kW	0.015kW	0.015kW	0.015kW	0.015kW	0.015kW	0.015kW	
ケーブルサイズ	EM-CE 3.5-4x-4C	EM-CE 2x4-4C	EM-CE 3.5-4x-4C	EM-CE 2x4-4C	EM-CE 2x4-4C	EM-CE 2x4-4C	EM-CE 2x4-4C	EM-CE 2x4-4C	EM-CE 2x4-4C	EM-CE 2x4-4C	EM-CE 2x4-4C	EM-CE 2x4-4C	EM-CE 2x4-4C	EM-CE 2x4-4C	EM-CE 2x4-4C	EM-CE 2x4-4C	EM-CE 2x4-4C	EM-CE 2x4-4C	EM-CE 2x4-4C	EM-CE 2x4-4C	EM-CE 2x4-4C	EM-CE 2x4-4C	EM-CE 2x4-4C	EM-CE 2x4-4C	EM-CE 2x4-4C	EM-CE 2x4-4C	EM-CE 2x4-4C	EM-CE 2x4-4C	EM-CE 2x4-4C	EM-CE 2x4-4C	EM-CE 2x4-4C	EM-CE 2x4-4C	EM-CE 2x4-4C	EM-CE 2x4-4C	EM-CE 2x4-4C	EM-CE 2x4-4C
備考																																				
付加仕様																																				

注記

年月日	図面番号	HITZ 日立造船株式会社	300217CD1013	低圧用分岐盤
		〒100-0001 東京都千代田区千代田 1-1-1	船内設備部 設備設計課	図面番号 PE-4
		代表取締役 佐藤 隆夫	主任設計 佐藤 隆夫	図面番号
			電気設計 佐藤 隆夫	図面番号







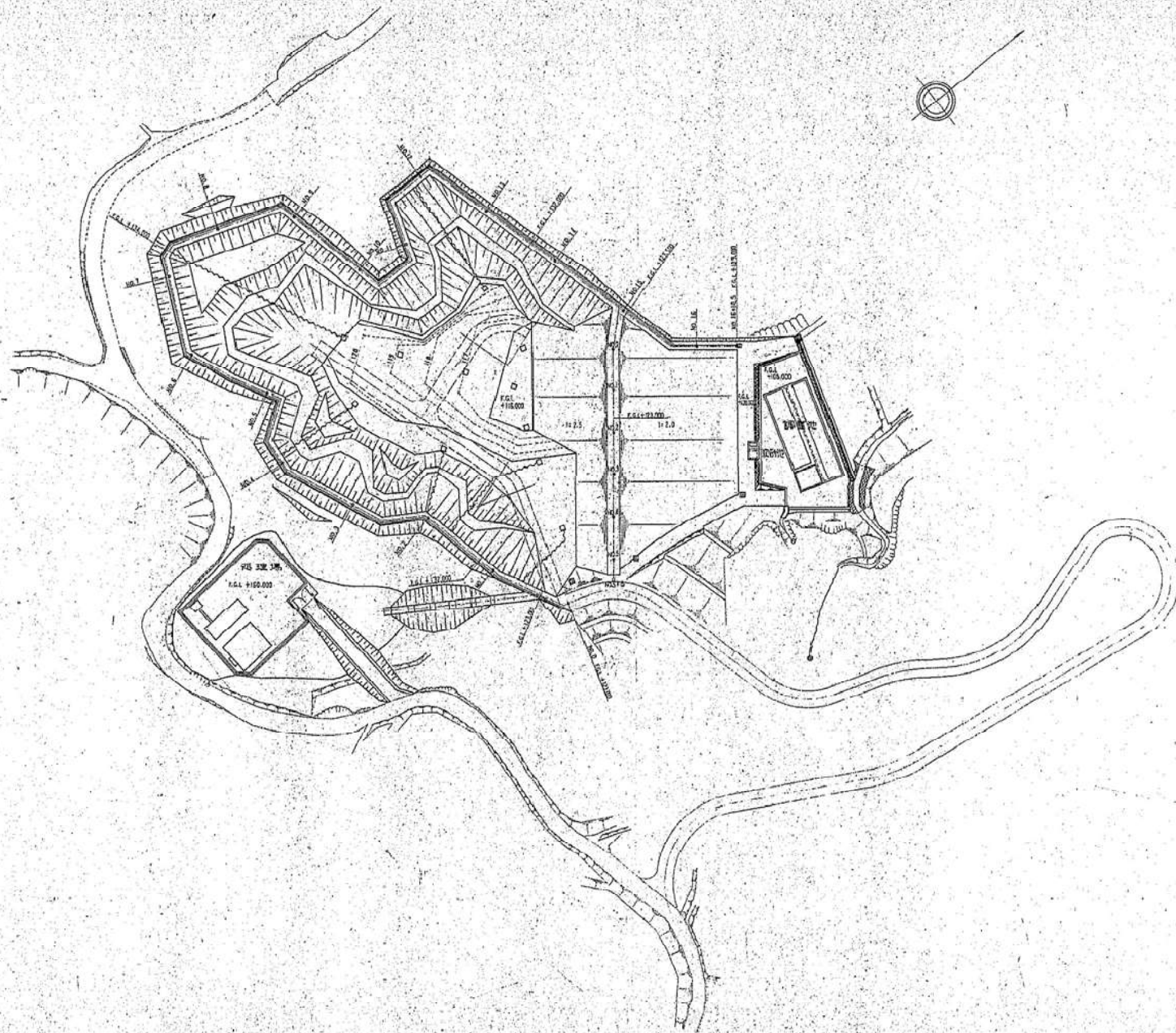




最終処分場関係資料（2）  
（西別府一般廃棄物最終処分場）

1. 竣工図面

- ① 全体配置図
- ② 機器配置図
- ③ 機器配置断面図
- ④ フローシート
- ⑤ 電気・計装図面



件名	西別府一般廃棄物最終処分場(実施設計)		
図番	廃棄物最終処分場平面図	2	
縮尺	1/500	本	印
昭和	年 月 日	監	計
始良郡西部衛生処理組合			

フェンス H=2.0m (131.0m)  
(全地没後止用)

2290 / 1338.0m

FGL 1116.00

1:2.5

1:2.0

FGL 1108.00

既設橋  
FGL 1140.00

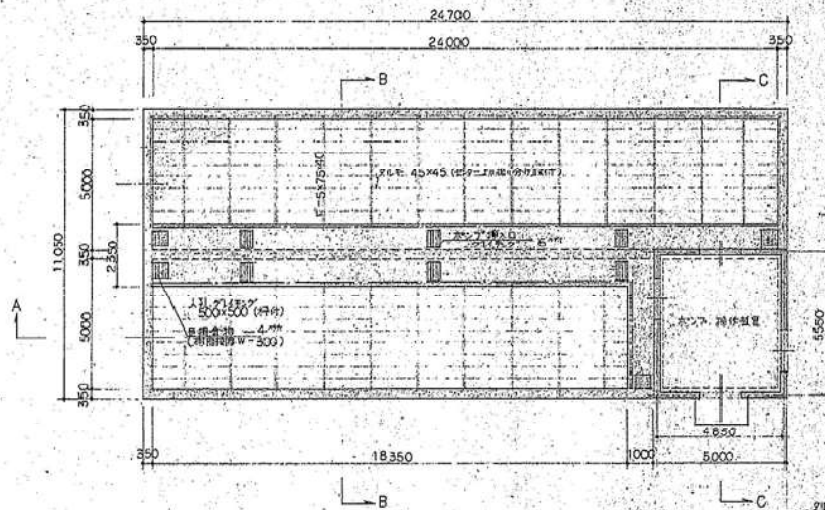
PCフェンス(既設)

凡例

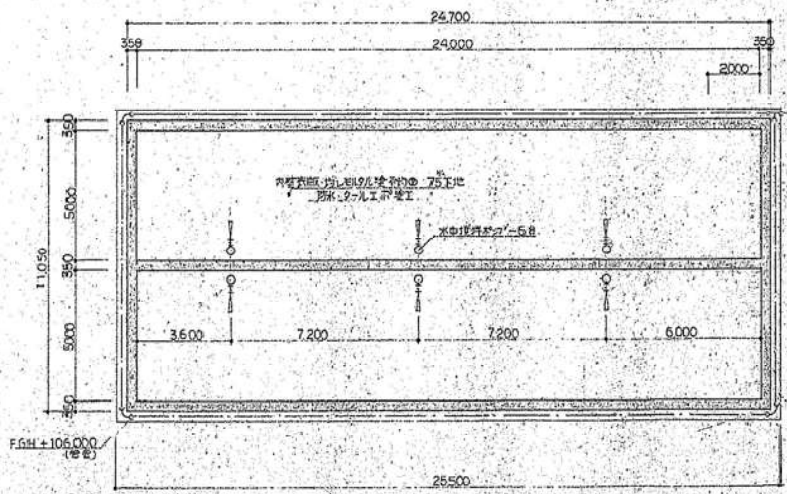
記号	名称
	盛土法面
	切土法面
	コンクリート構
	排水管
	フェンス(既設)
	PCフェンス

種名	西別府一般廃棄物最終処分場(整備中)		
図書	廃棄物最終処分場土工平面図	3	
縮尺	1/500	承	計
昭和	年	月	日
始良郡西部衛生課			

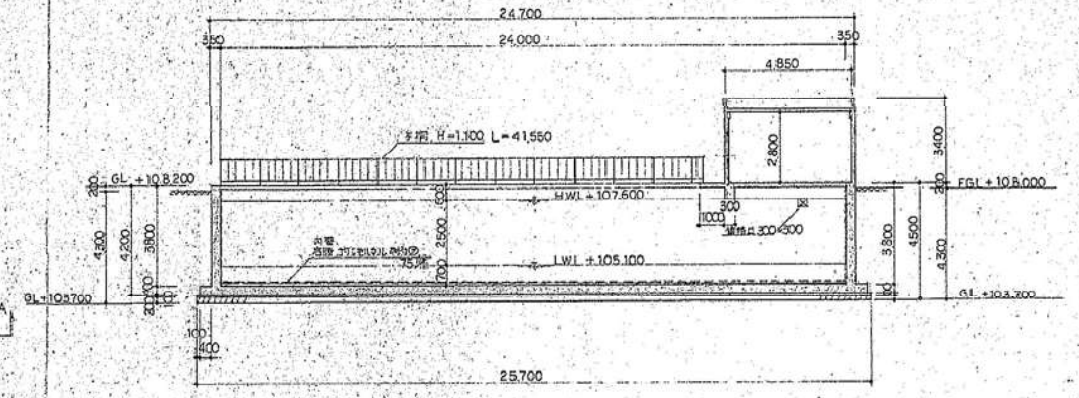




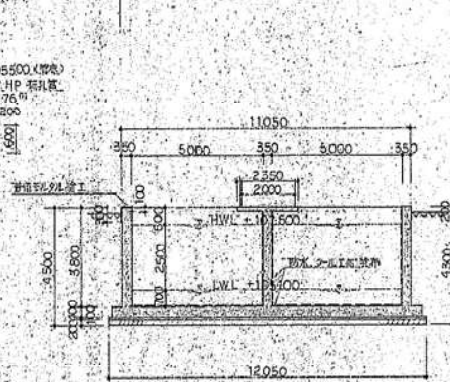
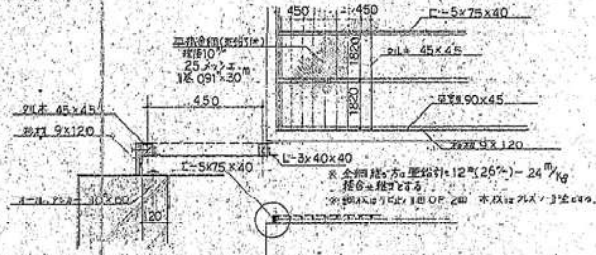
平面図 S=1/100



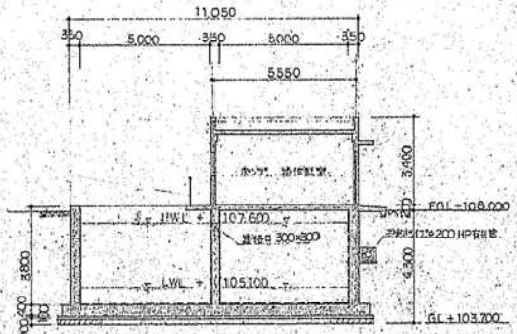
平面図 S=1/100



A-A 断面図 S=1/100

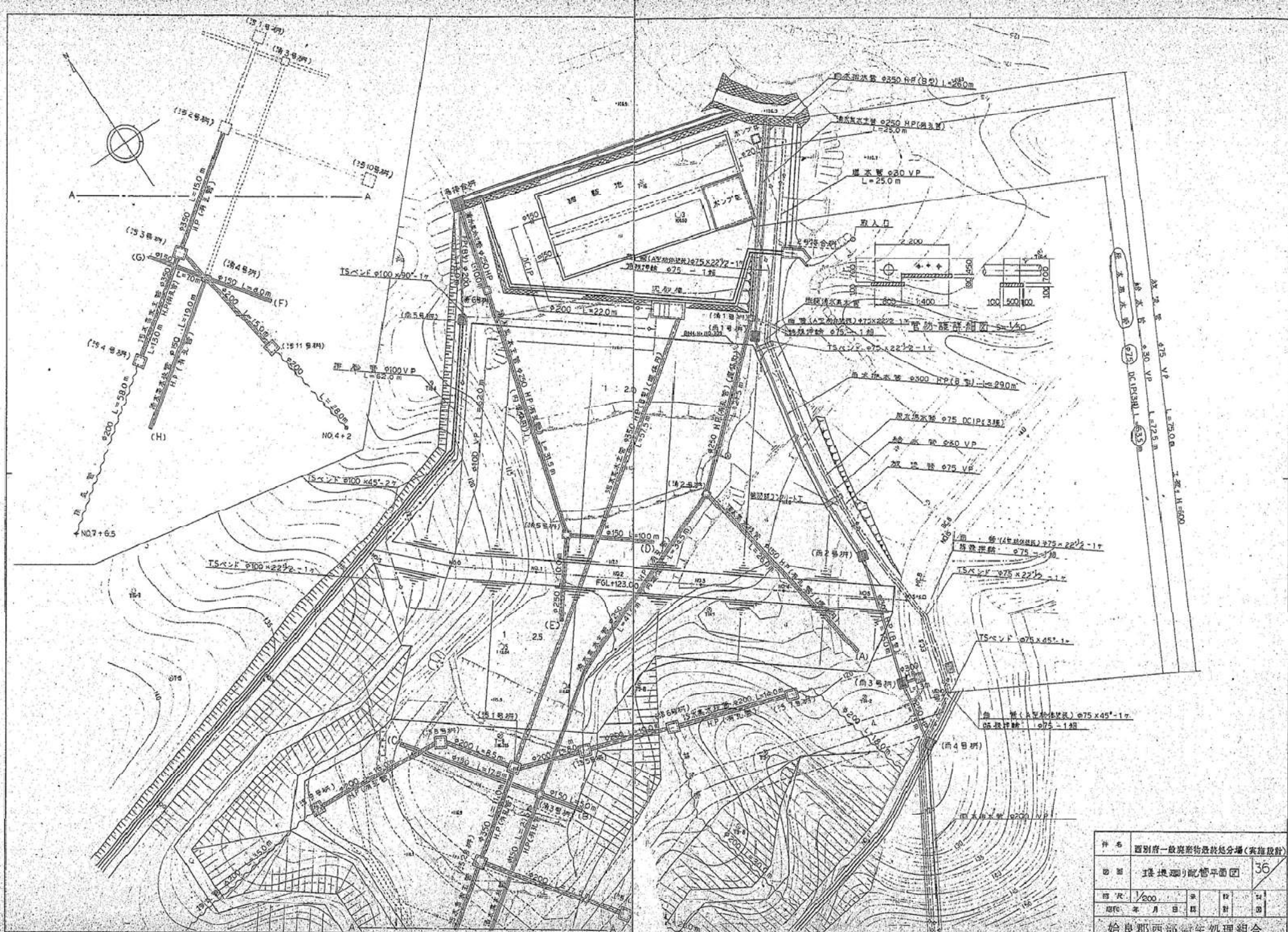


B-B 断面図 S=1/100



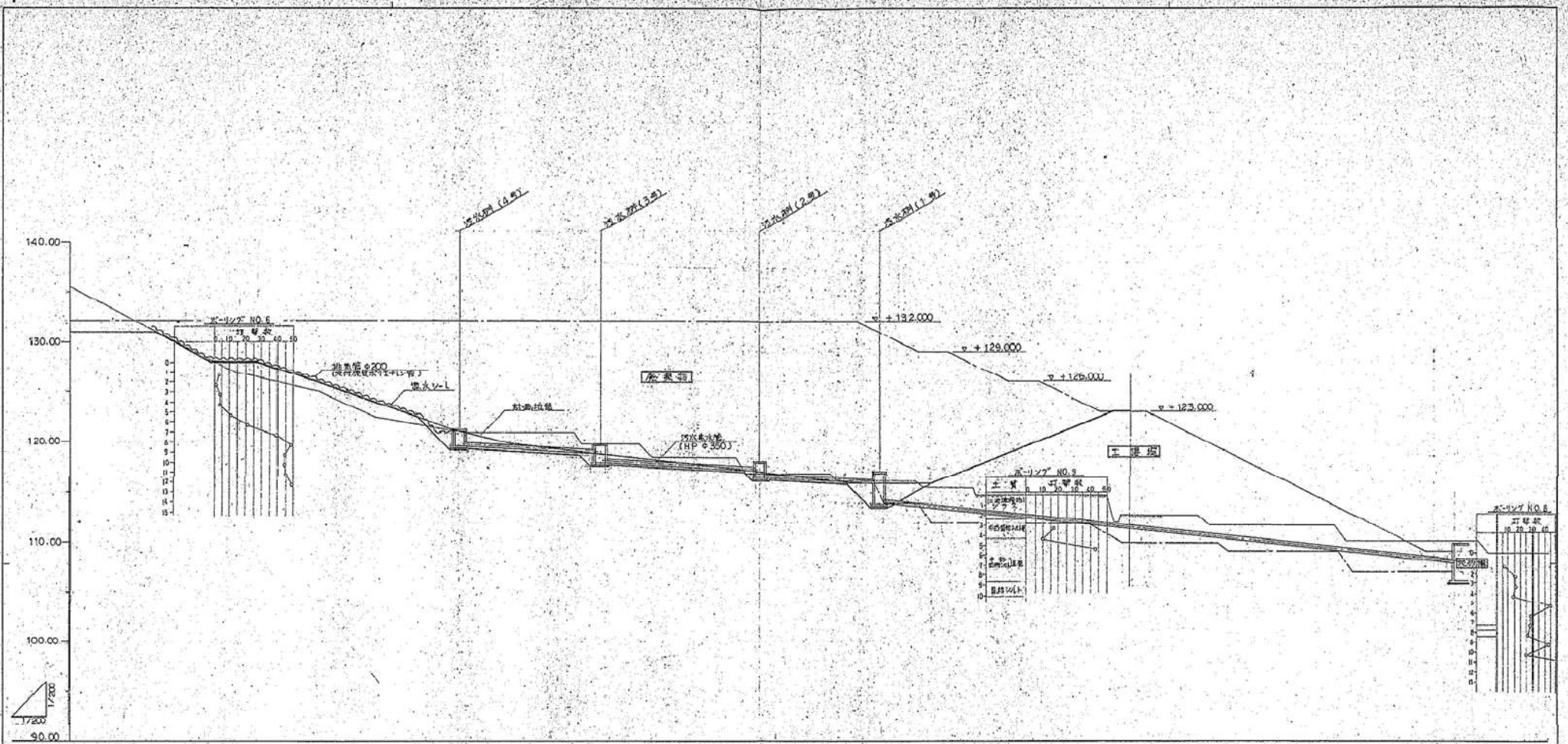
C-C 断面図 S=1/100

種名	西別府一般廃棄物最終処分場(実施設計)		
図名	調整池構造図	30	
縮尺	1/100	画	設
縮尺		計	図
縮尺		計	図
始良郡西部衛生処理組合			



種名	西別府一般廃棄物最終処分場(英雄設計)		
図名	埋地埋設配管平面図	36	
縮尺	1/200	承	設
昭和	年	月	日
始良郡西部衛生処理組合			





件名	西別府一般廃棄物最終処分場(実施設計)				
図面	汚水排水管線断面図(1)				37
縮尺	縦	横	縮	縮	縮
昭和	年	月	日	製	日
始良郡西部衛生処理組合					