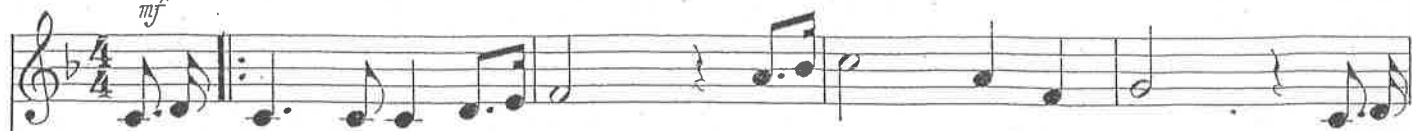


# 竜門小学校校歌

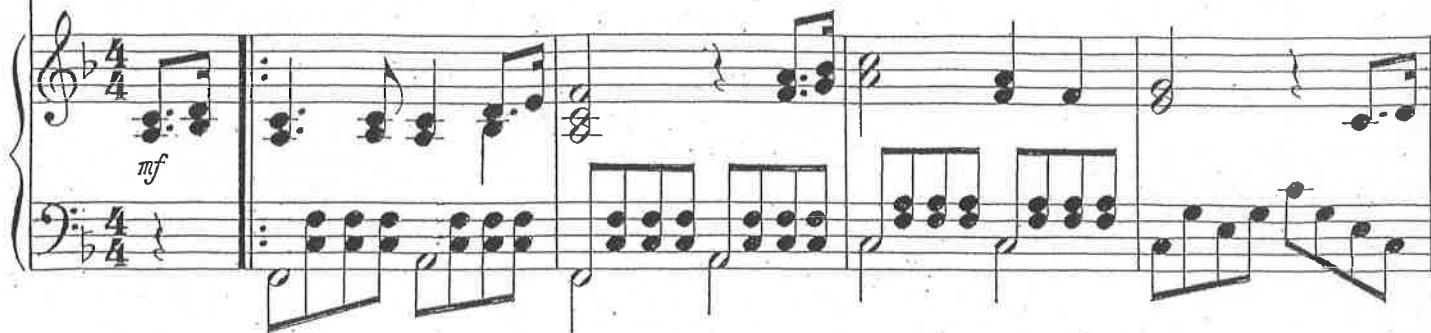
袁 手 重 則 作詞  
西 勇 恕 作曲

♩=120 ぽつらつと

*mf*



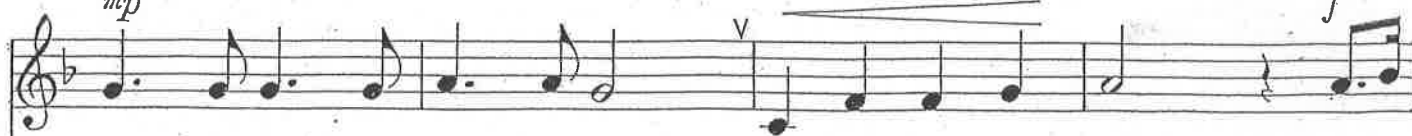
1. や ま か ま く い だ も き が た よ わ か ー く の ー く  
あ ー さ け て み ど  
せ ー せ ら な げ の り ゅ う  
み ー せん あ ら な ぎ み に は る



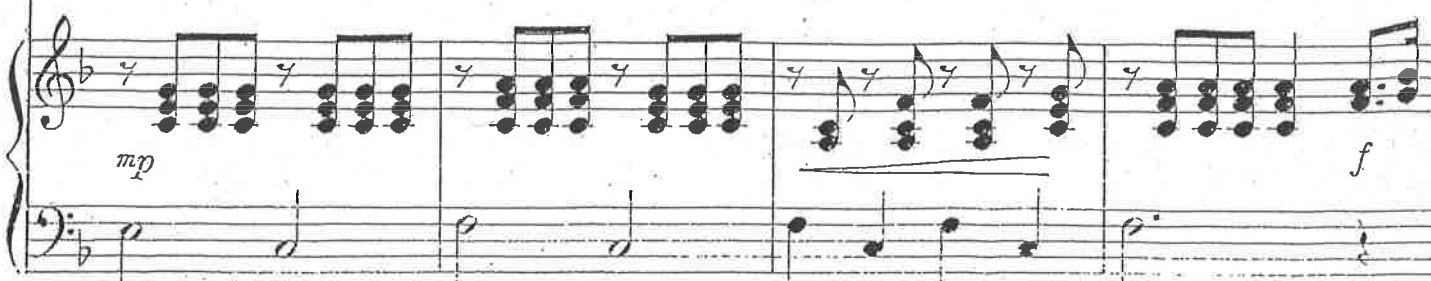
り も の か ぜ ー の わ ー く と こ ろ  
か ん に は の ー な ー く さ ー く さ こ こ じ ろ  
か に の ー ぞ ー む さ ー く ら こ じ ま



*mp*

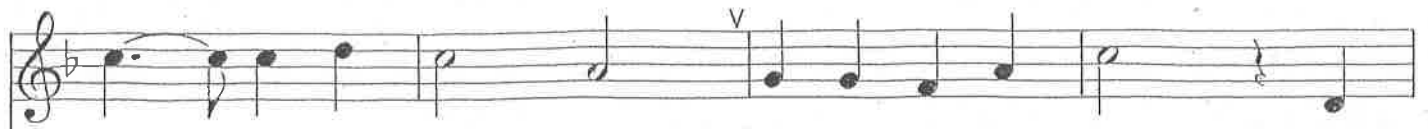


い み つ ら かな かな が や く ま なた び や に あ か  
ら ん ば さ お お か よ く は な た ぐ くい いて こ  
つ ば さ お お き く さ は ぼ た た い て へ ー

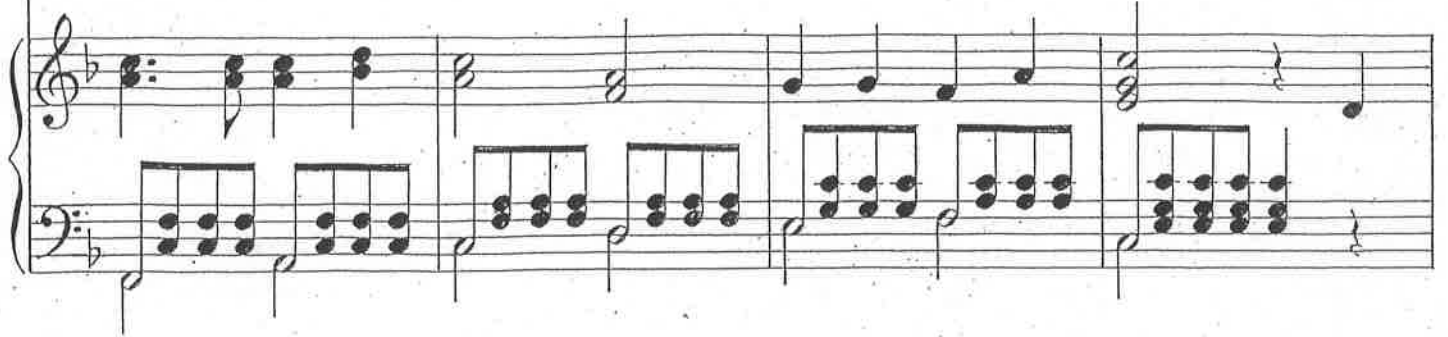


*mp*

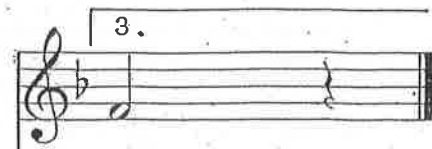
*f*



る　　—　　い　　じ　　し　　の　　か　　ね　　が　　な　　る　　あ  
ろ　　—　　を　　み　　ゆ　　の　　み　　を　　ぎ　　た　　え　　あ  
い　　わ　　の　　あ　　が　　す　　の　　ゆ　　め　　を　　よ　　ぶ　　あ  
あ



わ　　が　　り　　う　　も　　ん　　し　　う　　が　　っ　　こ　　  
わ　　が　　り　　う　　も　　ん　　し　　う　　が　　っ　　こ　　  
わ　　が　　り　　う　　も　　ん　　し　　う　　が　　っ　　こ　　  
あ　　や　　お　　あ　　お



こ　　う

