

公用

登記年月日：平成2年12月18日

次頁に図面に関する変更内容を示す。

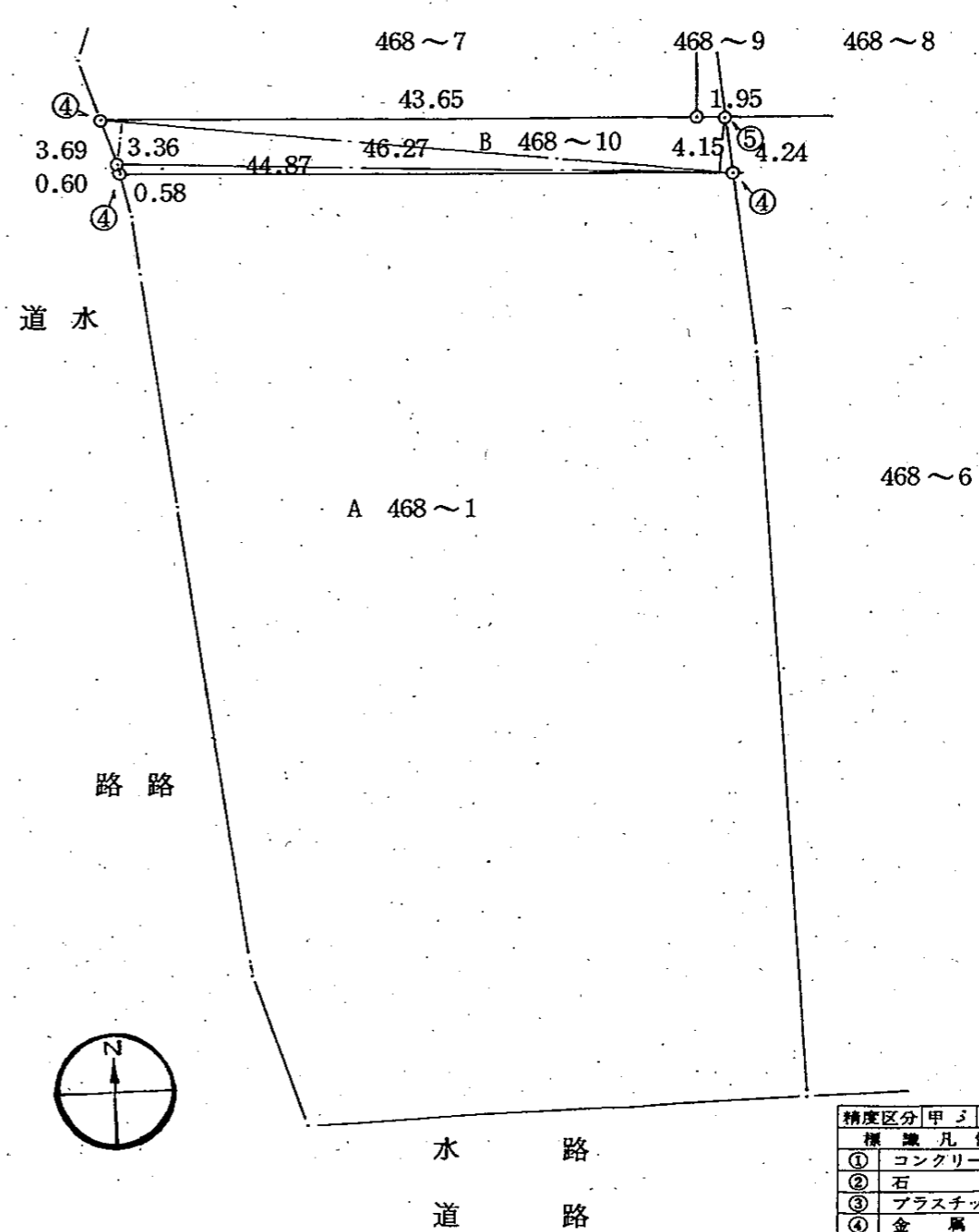
224322

前 468-1 後 新

地番 468番10

地積測量図

土地の所在 始良郡始良町増田字隈元



B 求積

$$46.27 \times 4.15 \div 2 = 96.01025$$

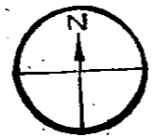
$$46.27 \times 3.36 \div 2 = 77.7336$$

$$44.87 \times 0.58 \div 2 = 13.0123$$

$$186.75615$$

A 地積

$$3218.16 - 186.75615 = 3031.4039$$



精度区分	甲	乙
標識凡例		
①	コンクリート杭	
②	石杭	
③	プラスチック杭	
④	金属製	
⑤	刻ミ	
○		

(日測連9)

(日加納)

作製者 鹿兒島市草牟田町10番地32 今村喜 平成2年12月17日作製
土地家屋調査士 今村喜

申請人 河野利喜太 (河野)

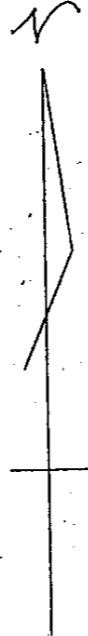
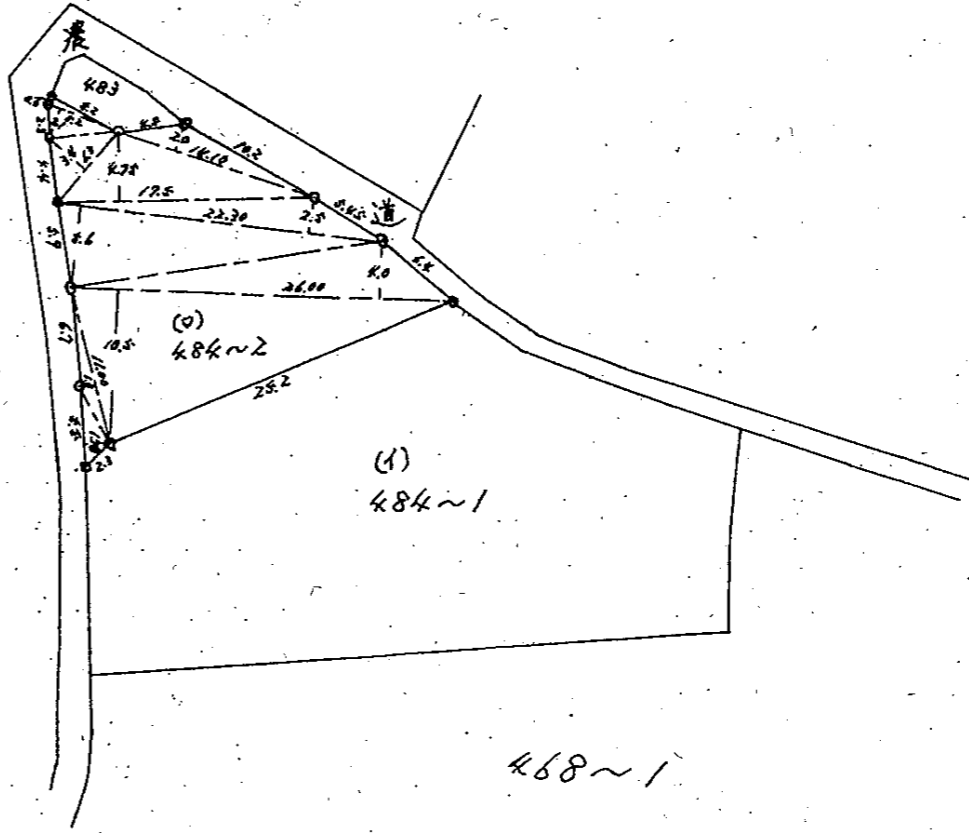
縮尺 1/500 m

(日本土地家屋調査士会連合会用紙)

公用

登記年月日：昭和50年8月6日


次頁に図面に関する変更内容を示す。

地番	484-1 484~2	地積測量図
土地の所在	始良所増田字隈元	
224333		
(0) $5.5 \times 1.78 = 9.79$ $11.00 \times 1.00 = 11.00$ $26.00 \times 10.50 = 273.00$ $26.00 \times 4.00 = 104.00$ $22.30 \times 5.60 = 124.88$ $22.30 \times 2.50 = 55.75$ $17.50 \times 4.75 = 83.125$ $14.10 \times 2.00 = 28.20$ $6.30 \times 3.40 = 21.42$ $5.20 \times 2.10 = 10.92$ $5.20 \times 0.60 = 3.12$ <hr/> $2) 725.205$ 362.6025 m^2		
縮尺	1/500	(日本土地家屋調査士会連合会用紙)

S. 50. 8. 6

作製年月日
昭和50年八月6日

作製者
土地家屋調査士
加治木町諏訪町
稲留


 申請人
 恒見政清

公用

登記年月日：昭和62年4月28日

次頁に図面に関する変更内容を示す。

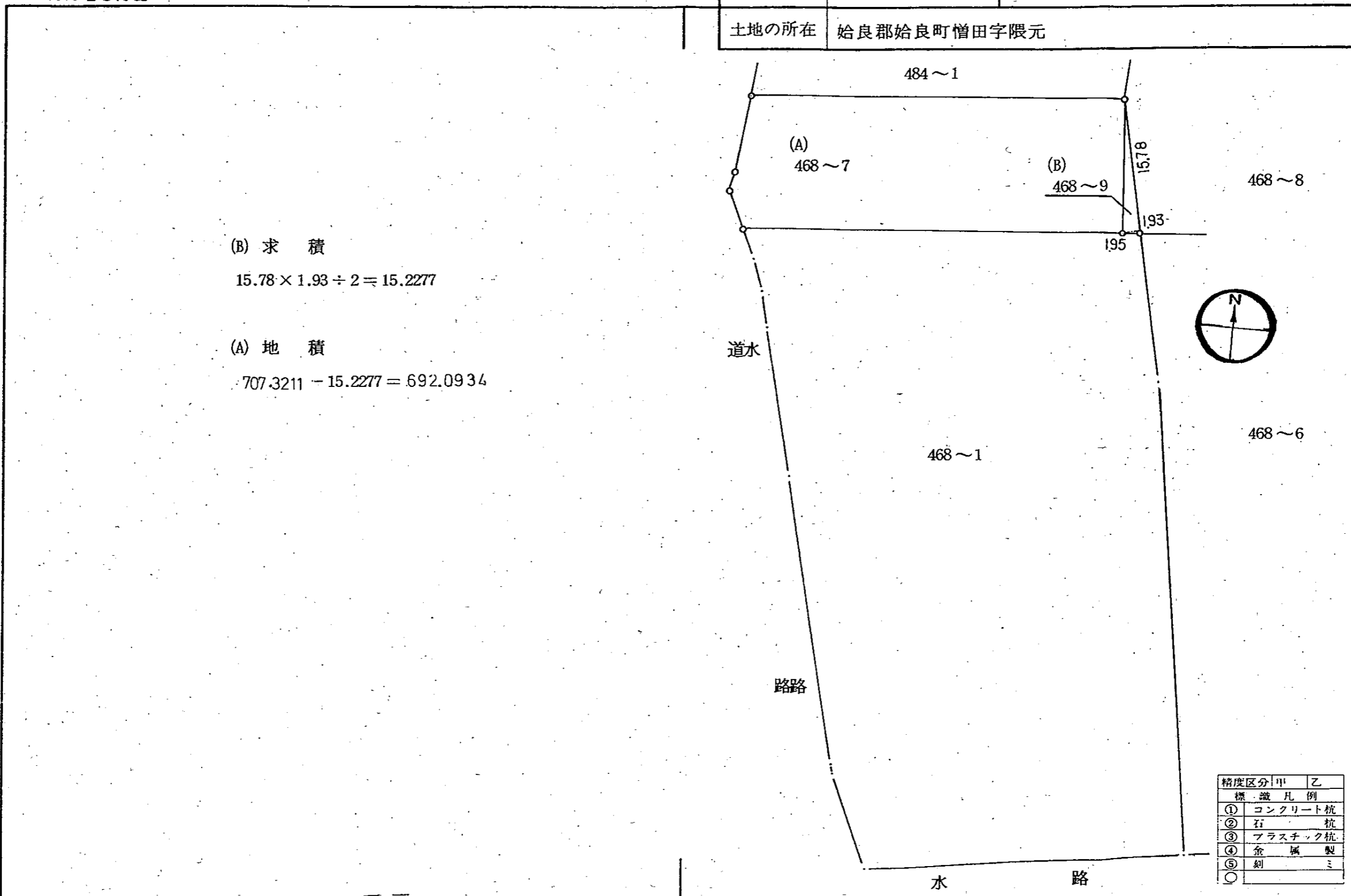
224321

前 468-7 後

地番 468番9

地積測量図

土地の所在 始良郡始良町憎田字隈元



(B) 求積

$15.78 \times 1.93 \div 2 = 15.2277$

(A) 地積

$707.3211 - 15.2277 = 692.0934$

S. 62. 4. 28

精度区分	甲	乙
標識	凡例	
①	コンクリート杭	
②	石杭	
③	プラスチック杭	
④	金属製	
⑤	刻ミ	
○		

作製者 鹿児島市草牟田町10番地32
 土地家屋調査士 今村 喜 (昭和62年4月21日作製)

申請人 河野利喜太

縮尺 1/500 m

(日本土地家屋調査士会連合会用紙)