

かじきっず 通信



11月 行事予定

講習会等の申し込みやお問い合わせは

かじき親子つどいの広場 窓口

または ☎73-6912 まで

日	月	火	水	木	金	土
			1 ※きっずタイム 申込締切	2 ※きっずタイム 当選連絡	3 文化の日 お休み	4 お休み
5 お休み	6 予約制 きっずタイム 11:30～	7	8	9	10	11 お休み
12 お休み	13	14	15	16 ※きっずタイム・講習 会申込締切	17 ※きっずタイム・講習 会当選連絡	18 お休み
19 お休み	20 予約制 きっずタイム 11:30～	21	22	23 勤労感謝の日 お休み	24 講習会 「食事の時間を親子 で楽しく」 10:00～11:00	25 お休み
26 お休み	27	28	29	30 ※きっずタイム 申込締切		

【住所】 始良市加治木町本町253
(加治木保健センター内)
【☎】 0995-73-6912

【開所日】 月～金曜
(土・日・祝日はお休み)
【開所時間】 9:30～17:00
(12:00～13:00はお休み)
※相談時間 9:00～16:30

今月の講習会 24日(金) 10:00～11:00

★0歳児～未就学児対象★

『 食事の時間を親子で楽しく 』

講師 : つどいの広場栄養士・保育士
募集人数 : 親子10組 (申込多数の場合抽選)

パネルシアターや指遊びを取り入れたりしながら親子で楽しく食の大切さを学びましょう。



- ◆応募締切・・・11月16日(木)
- ◆当選者には、11月17日(金)までに電話連絡いたします

きっずタイム

◎予約制での開催となります！

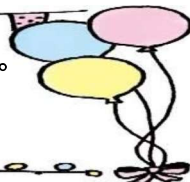
応募締切：11月1日(水)※当選者の方には11月2日(木)に電話連絡いたします
：11月16日(木)※当選者の方には11月17日(金)に電話連絡いたします
募集人数：親子15組(応募者多数の際は抽選)

6日(月) 11:30～
20日(月)

”きっずタイム”は 第1・3月曜日11:30～に開催します。歌・指あそび・パネルシアター・
ペープサート・体操など盛りだくさんの内容です。みんなで一緒に楽しみましょう！

子育て相談

つどいの広場では、随時相談を受け付けております。
保育士・看護師・栄養士が何でもお話を伺います。
ちょっと気になることや、不安に感じることなど
お気軽に声をおかけください。



◆つどいの広場からのお願い◆

～親子つどいの広場は、親子で楽しく遊ぶ交流の場です～

- ・対象年齢 あいあい⇒0歳～2歳児(3歳の誕生日まで入室可能) かじきっず⇒0歳～未就学児
※祖父母、叔父、叔母との入室は可能です。
- ・お子さんから目を離さないでください。トイレ等に行かれる際は必ずスタッフに声をおかけください。
- ・広場内での水分補給(ミルク)は可能です。
- ・おむつ等のゴミは、各自で必ずお持ち帰りください。
- ・私物のオモチャや絵本等の持ち込みはできません。
- ・感染症が治って間もない方や感染症の疑いのある方、風邪症状(せき症状)の方の入室はできません。
- ・広場利用の際のマスク着用(大人のみ)については、個人の判断とさせていただきます。
なお、検温(37.5℃以上の方は入室不可)については引き続きご自宅での検温へのご協力をお願いいたします。
～・・・～

<令和5年4月からの入室組数制限について>

利用者の安全面を考慮して、広場の人数制限(組数制限)をさせていただきます。

◎あいあい⇒2.5組まで入室可能 ◎かじきっず⇒1.5組まで入室可能

皆さんのご理解とご協力をお願いいたします。

<令和5年4月からの行事日程と参加人数について>

あいあいは毎月第2水曜日「あいあいタイム」2.5組参加可能、毎月最終水曜日「レトロタイム」2.0組参加可能、
かじきっずは毎月第1月曜日/第3月曜日「きっずタイム」1.5組参加可能となります。

講習会の参加人数は1.0組といたします。

全ての行事は予約制での開催となります。※開催日は祝日等で変更の場合もありますので広場にてご確認ください。