

かごしま子育て
支援パスポート

新規登録は
こちらから



詳しくはP62



お出かけ



6

妊娠期
からの
健康



21

子どもの
発達



27

各種
助成制度・
手当等



34

子どもを
預ける



38

各種相談
窓口



49

救急・
事故予防



54

始良市 子育て 便利帳

2024年度 保存版

始良市 × 株式会社サイネックス

始良市イメージ
キャラクター
「くすみん」



子どもの急な病気に困ったら

☎ 小児救急電話相談

#8000

または TEL 099-254-1186

受付
時間 平日・土曜日 19時～翌朝8時
日曜・祝日・年末年始 8時～翌朝8時

子育てに関するいろいろなお相談は

始良市子ども相談支援センター
「あいぴあ」

詳しくはP49

TEL 0995-66-3120

利用
時間 月曜日～金曜日(土日・祝日・年末年始除く)
8時30分～16時30分

始良市子育て便利帳の使い方

とっても便利だよ！



「始良市 子育て便利帳」は、お子さんを授かった方、これから始良市で子育てされる方を応援する様々な情報をまとめたものです。子育て関連施設や子育てマップも掲載していますので、ぜひ毎日の暮らしの中でお役立てください。



妊娠期からの健康

母子健康手帳交付

子どもみらい課 ☎66-3293

どの場所でも母子健康手帳を受け取ることができます。母子健康手帳の交付に来所される際は、予約してください。

始良保健センター	毎週月曜日	9:30~11:00
加治木保健センター	毎週火曜日	13:30~15:30
加治木保健センター	毎週木曜日	9:30~11:00
彌生高齢者福祉センター	毎月第1月曜日	9:30~11:00

※水曜日はP6・P8・P10にあります。

手続きに必要なもの

妊娠届出書 個人番号(マイナンバー)カード 身分証明書(運転免許証など)

妊婦健康診査

妊娠したら、医療機関で健康診査を受けましょう。
母子健康手帳交付時に14回分の妊婦健康診査受診券をお渡しします。
※多胎妊娠の場合は、5回分の追加の助産費があります。

新生児健診検査

検査費の一部助産を行っています。母子健康手帳交付時に受診券をお渡しします。

産前産後健康診査

産前産後健康診査(妊婦健康診査)は、妊娠中は、虫歯や歯周病になりやすいため、予防し、安心して出産を迎えるため、検診を受けましょう。
母子健康手帳交付時に受診券をお渡しします。

産後健康診査

産後2週間、産後1か月頃のお母さんの健康診査費の助産を行っています。母子健康手帳交付時に受診券をお渡しします。

出産・子育て応援事業

子どもみらい課 ☎66-3293

利便性

行政情報の内容ごと大きく見出しをつけることで、どのような情報が掲載されているのかが分かりやすく表示。

検索性

各項目を色分けすることで、取り出したい情報の検索性を高める補助的な役割を果たします。

バッグにも入るサイズだから外出先でも気軽に調べられます！

「外出先で子どもがケガをした!」「親子で遊びに行ける場所ってどんなところがある?」など、バッグの中に入れておくと様々な場所で気軽に調べられ、活用できますよ。

親子で遊びに行けるおでかけ情報も満載！

行政情報のほかにも、親子でお出かけできる施設の紹介も掲載。子育てマップでは、公園の位置を確認できます。

たとえ急な病気になってもお医者さんがすぐ見つかる！

医療機関のリストを掲載しています。お子さんの急な病気などで困ったときはご覧ください。



子どもと遊ぼう

床に仰向けに寝かせ、両足を持って、前後に行ったり来たり。最初のうちは、子どもの膝を曲げて押しますが、しだいに自分でつっぽろうとします。慣れたら左右にゆさぶりながら遊びます。



始 良 市

ホ ー ム ペ ー ジ

休日在宅医や乳幼児健診の日程など、始良市のホームページにも掲載しています。ぜひ一度ご覧ください。



携帯サイト

パソコンサイトアドレス

<http://www.city.aira.lg.jp/>



始 良 市

L I N E

「子育て」や「防災」、「ごみの出し方」など、生活に必要な情報を直接受け取ることができるツールとして、市公式LINEの運用をはじめました。ほしい情報をより手軽に、リアルタイムに入手できるようになります。ぜひ友達登録をよろしくお願ひします。



公式LINEはこちらから



廣 告

ご自宅でお子さまとご家族をサポートします

医療的ケアが必要なお子さまや先天性疾患のあるお子さま、小さく生まれたお子さま、発達障害を持つお子さまなど、様々なお子さまの在宅生活をサポートしています

在籍スタッフ

看護師 7名、助産師 1名、理学療法士 3名
作業療法士 3名、言語聴覚士 1名

※訪問には医師の指示が必要です

※医療保険、子ども医療費助成制度などがご利用できます

詳しくは下記連絡先までお問い合わせください



Linie リニエ訪問看護ステーションあいら TEL:0995-73-7581
〒899-5215 始良市加治木町本町 119 番 季一遊 201 号室 FAX:0995-73-7582



&



Enejet

始良総合運動公園前店 SS

井上石油株式会社

セブン-イレブン

始良市平松3014-1 TEL0995-73-6727

セルフスタンド・セブン-イレブン複合店



始良市 子育て 便利帳

- 子育てカレンダー P4
- かごしま子育て支援パスポート ...P62
- 自転車についてP63
- チャイルドシートの正しい着用 ...P63

相談

小児救急電話相談

#8000

ダイヤル回線などは

☎099-254-1186

夜間・休日

霧島市立医師会医療センター

☎42-1171

平日:20時~23時

(受付:19時30分~22時30分)

土・日・祝日:19時~22時

(受付:18時30分~21時30分)

子どもの体調が急に悪くなら P53



親子で・みんなで楽しもう!
今日はどこに行こうかな!

子どもを連れて遊びに行ける公園や施設、イベントをご紹介します。



どきどきわくわくがいっぱい!
これからはじまる子どもとの生活

赤ちゃんが生まれるまでも生まれてからも不安はいっぱい。健康診査や相談などさまざまなサポートを活用しよう!



すくすく元気に育てほしいから

健康診査や予防接種のほか、発達が気になるお子さんのサポートなども。お子さんと一緒に、健康な暮らしを送りましょう。



子育て等に関する手当・助成等が知りたい

子どもを育てていくためのサポートにもなる
様々な手当や助成制度を活用しよう!



遊んで、学んで、楽しめる、我が家に
ぴったりの子どもの預け先はどこかな?

自分たちの生活環境に合わせて、
ぴったりの預け先を見つけよう!



困ったとき・不安になったときの
支援と相談先

子育てについて、気になることがある場合は専門家に相談しましょう。そのほかの支援や相談先も一覽にしました。



急に具合が悪くなった!
子どもの病気やケガについて

夜間に急に泣きだして具合が悪そう。
そうした場合はすぐに電話で相談してみてください。

— 広 告 —



帖佐こどもクリニック

Chosa Kodomo Clinic

院長・医学博士 永迫 博信

受診予約システムのご案内
パソコン or 携帯電話
chosa-kodomo.jp



始良市松原町二丁目20-5

休診日 / 土曜日午後・日曜・祝日

TEL 0995-66-1800



● 親子でお出かけスポット 6	● 始良市子ども館「ちるどん」 14
● 始良地区 6	● 子育て支援センター 15
● 加治木地区 8	● 子育てサロン 17
● 蒲生地区 10	● 始良市 子育て応援広場 17
● レジャー・体験 12	

お出かけ

● 母子健康手帳交付 21	● オンライン妊産婦・育児相談 (ZOOM相談) 24
● 出産・子育て応援事業 21	● 訪問 24
● 産後ケア事業 22	● 各種教室 24
● 乳幼児健診 22	● 就学時健康診断 25
● 育児に関する相談 23	● 子どもの予防接種のすすめ 25

健康
妊娠期からの

● 始良市療育支援ガイドマップ 27	● 居宅訪問型児童発達支援 31
● 障害児通所サービスの利用方法 29	● 障がい児の医療・助成について 33
● 児童発達支援 30	
● 放課後等デイサービス 30	
● 保育所等訪問支援 30	

子どもの発達

● 子ども医療費助成事業 34	● 児童扶養手当 35
● 子ども医療費助成事業 (現物給付制度) 34	● 特別児童扶養手当 36
● 養育医療給付事業 34	● 母子家庭等自立支援給付事業 36
● ひとり親家庭等医療費助成事業 34	● 子育て短期支援事業 (ショートステイ) 37
● ミルク助成事業 35	● 始良市母子寡婦福祉会 37
● 児童手当 35	● 母子 (父子) (寡婦) 福祉資金貸付事業 37

各種助成制度・
手当等

● 子ども・子育て支援新制度 38	● 始良市内の幼稚園 43
● 幼児教育・保育の無償化 39	● 始良市内の認可外保育施設 43
● 入園申込について 40	● ファミリー・サポート・センター 44
● 始良市内の保育園 41	● 病児・病後児保育 (始良市委託事業) 44
● 始良市内の認定こども園 42	● 始良市 児童クラブ (放課後児童健全育成事業) 47

子どもを
預ける

● 入学準備金の入学前支給 49	● 小児救急電話相談 53
● 子ども相談 49	● こどもの救急ホームページ 53
● 児童虐待を防ぐために 50	● 休日当番医 53
● その他始良市で行っている相談 51	● 夜間救急・休日診療所 53
● その他 52	● 中毒110番 53

各種
相談窓口

● 1歳児の事故が多い 54	● 犯罪情報マップ 55
● 歩行中・歯みがき中の転倒に注意 54	● 市立医療機関 56
● ボタン電池の誤飲に注意 54	● 公益社団法人 始良地区医師会 56
● 事故を防ぐために 54	● 公益社団法人 始良地区歯科医師会 58
● 県警あんしんメール 55	● 始良地区薬剤師会 60
● 子ども110番の家 55	

救急・
事故予防

広 告



鹿児島県知事許可 (特・般) 第 10330 号

本田工業 株式会社






〒899-5652 鹿児島県始良市平松 4600-1
TEL0995-66-2981 FAX0995-66-4650



土木工事 水道工事 舗装工事

市外局番 ☎ 0995

子育てカレンダー



	妊娠	出産	1か月	3か月	1歳	2歳
申請・健診等	母子健康手帳 交付 ▶P21	出生届 産婦健康診査 ▶P21	新生児 聴覚検査 ▶P21	3か月児健診 ▶P22	9~11か月児 健診 ▶P22	1歳6か月児 健診 ▶P22
相談・訪問等		産後ケア ▶P22	新生児訪問 ▶P24	2か月児訪問 ▶P24	10か月児訪問 ▶P24	離乳食教室(5か月) ▶P24
子育て支援事業等		育児に関する相談について ▶P23		予防接種 ▶P25		
		始良市子ども館「ちるどん」 ▶P14		児童発達支援 ▶P30		
				子育て支援センター ▶P15		
				子育て応援広場 ▶P17		
			子どもを預ける ▶P38		ファミリー・サポート・センター ▶P44	
			子育て短期支援事業 ▶P37		病児・病後児保育 ▶P44	
手当・助成等	出産・子育て 応援事業 ▶P21		児童手当 ▶P35	子ども医療費助成事業(現物給付) ▶P34		
			重度心身障害者医療費助成事業 ▶P33	子ども医療費助成事業 ▶P34		
			児童扶養手当 ▶P35			
			母子(父子)(寡婦)福祉資金貸付事業 ▶P37	特別児童扶養手当 ▶P36		
			養育医療 給付事業 ▶P34			

— 広 告 —

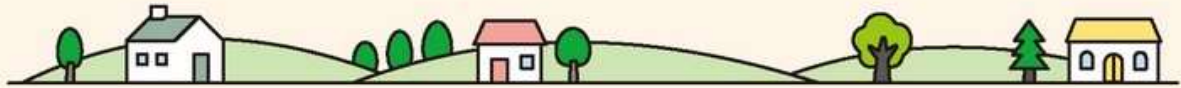
社会福祉法人クオラ

保育園クオラキッズ あいら

QOLER

- 対象年齢** 0歳・1歳・2歳・3歳・4歳・5歳
- 保育時間** 7:00~18:00 ※延長保育19:00まで
- 定員** 60名
- 延長保育** 月額2,500円
- 休園日** 日曜日・祝日

始良市平松 6252-2 ☎0995-65-2101



3歳	小学生	中学生	高校生	18歳
2歳6か月児 歯科健診 ▶P22	3歳児 健診 ▶P22	4~5歳児 問診 ▶P22		
		就学時健診 ▶P25		
		放課後等デイサービス ▶P30		
		児童クラブ ▶P47		
		始良市子どもの学習・生活支援事業「マナビバ」▶P46		
		小児慢性特定疾病児童日常生活用具給付事業 ▶P27		
		障害者日常生活用具給付事業 ▶P28		
		ひとり親家庭等医療費助成事業 ▶P34		
		障害児福祉手当 ▶P33		
				自立支援医療(育成医療)給付 ▶P33 母子家庭等自立支援給付事業 ▶P36

広 告

病児保育室を併設してます。急な体調不良にも安心です！

企業主導型保育園

たちばな  **こどもランド**

TACHIBANA

KODOMO LAND

小児科・アレルギー科

立花こどもクリニック
TACHIBANA KODOMO CLINIC

● 病児開室時間 | (月~金) 8時~18時
| (土曜日) 8時~13時半

☎0995-73-6887(代)

始良市松原町2丁目27-12 (松原なぎさ小学校近く)

市外局番 ☎ 0995