

学校だより

「精いっぱい！ 笑顔！ 感動！」



始良市立蒲生中学校
平成30年度3月号

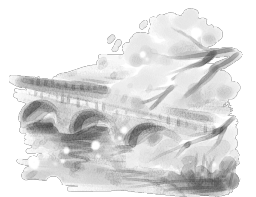


「郷土に学ぶ」ということ

校長 山崎 省一

梅の花も盛りを過ぎ、桜の木々が次の開花を待っているようです。学校では、本年度の締めくくりや次年度に向けた準備にと、この時期ならではの雰囲気があります。3年生は3月13日（水）に卒業式を、1・2年生は3月25日（月）に修了式を迎えます。毎年度の学校行事ですが、その時々で感慨もひとしおです。

さて、子どもたちは、教科や領域等において「郷土」とおした学びを深めています。「郷土」、身近なところでは、各集落、各小学校区があり、蒲生町、始良市、鹿児島県、日本という具合に、その範囲も広がっていきます。特に、子どもたちが小学校から中学校の時期にかけて郷土について学び、自らの生き方とかかわって深く郷土を自覚できるようにすることは、成長する上で大切な過程であると考えています。郷土は、子どもたちにとって成長していくための原体験の場であり、郷土を知ることは、自らの生き方や在り方を考え、主体性を確立していく上で重要な意義をもつといわれています。また、子どもたちは、それぞれの発達の段階において、学校での学びや日常生活、地域行事などを通した郷土の人たちとの関わりの中で、郷土の伝統や文化の意味を知り、郷土に生きた人々と今の自分とのつながりを感じるようになるともいわれています。

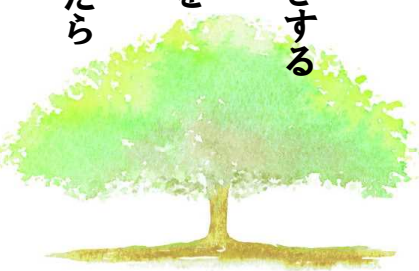


卒業していく3年生は、蒲生のことをどのように捉えているのでしょうか。彼らにとって、これからますます生活範囲が広がり、交友関係も広範囲になっていきます。この蒲生の地で学んだことや経験したこと、出会った人々のことが、子どもたちの成長の糧になればと考えています。

進め進め

武者小路実篤

進め進め
 すんだことは仕方がない
 後悔は先に立たない
 なるべく後悔するようなことはするな
 しかし、したらしたで
 仕方がないから
 くよくよ思わずに
 進め、進め
 したいことは多すぎる
 何でもいいから
 したいと思うことを
 片ぱしからしろ
 そして、いやになったら
 やめて
 天と同化したような気持ちになって
 仰向けにねながら
 空でも見るがいい
 そして、つかれが休まったら
 また、起き上がって
 進め、進め



教育活動等に関する保護者アンケート結果について

1月末に実施しましたアンケート結果については、下のとおりでした。全体的に概ね良好ですが、4と5の評価につきましては、本校の課題としてとらえ、工夫・改善を図っていききたいと思います。

また、意見や要望等でありました内容につきましては、検討の上、対応していきますので、今後とも御理解・御協力をお願いします。

1：そう思う 2：だいたいそう思う 4：あまりそうは思わない 5：そうは思わない

質問項目	平均	1	2	4	5	
生徒	お子さんは、優しさや思いやりの気持ちが育ってきていますか。	1.8	62	66	10	4
	お子さんは、あいさつや言葉遣いなど基本的な生活習慣が身に付いてきていますか。	2.1	46	72	18	6
	お子さんは、家庭での学習習慣が身に付いていますか。	2.5	33	63	32	13
	お子さんは、自分で体力づくりに取り組み、健康な生活を送っていますか。	2.5	38	54	39	11
	お子さんは、交通のきまりやマナーを守り、安全に配慮して過ごしていますか。	1.8	69	58	7	8
	お子さんは、生徒会活動や学校行事等に積極的に参加していますか。	1.8	70	56	8	8
学校	学校は、教育方針や教育活動をわかりやすく伝えていますか。	2.1	34	88	15	5
	学校は、生徒の悩みや保護者からの相談に適切に対応していますか。	2.0	34	92	11	5
	学校は、学力向上に積極的に取り組んでいますか。	2.2	29	84	25	4
	学校は、豊かな心をはぐくむ教育活動に積極的に取り組んでいますか。	2.1	32	89	18	3
	学校は、生徒の心身の健康や危機管理意識の向上に努めていますか。	2.1	32	90	14	6
	学校は、教室内外の環境整備に努めていますか。	2.0	41	81	12	8
保護者	学校日より学年・学級日より等をよく読んでいますか。	2.1	40	78	20	4
	子どもに家庭学習の習慣化が身に付くように努めていますか。	2.4	24	77	38	3
	子どもに集団生活のマナーについて、日頃から家庭でのしつけを行っていますか。	2.1	40	77	21	4
	子どもが健康で安全な生活を過ごせるように、いつも話をきいたり、声をかけをしたりしていますか。	2.0	46	73	17	6
	授業参観やPTA活動等には参加していますか。	2.4	43	57	32	10

受賞おめでとう

《第31回池田旗弓道大会》

男子個人の部 準優勝 伊地知義人（2年）

《県下中学校冬季ジュニア弓道大会》

2年男子の部 5位 伊地知義人（2年）

《第43回県下中学校新人柔道大会》

女子体重別 第2位 川野馨楓（1年）

《第9回始良市柔道選手権大会》

中学校女子軽量級の部 準優勝 川野馨楓（1年）

第32回都道府県ジュニアリリックバスケボール大会 大野優希さん（2年）出場

3月28日（木）から30日（土）に東京都で開催される大会に鹿児島県代表として出場します。皆様の応援をお願いします。

3月の行事予定

- 6日(水) 公立高校入試（～7日）
- 8日(金) 送別球技大会
// ICTサポーター来校
- 12日(火) 生徒会退会式 卒業式予行
- 13日(水) 第51回卒業式
- 14日(木) 公立高校合格者発表
// 生徒会専門部会
- 19日(火) 全校朝会
- 22日(金) 小学校卒業式
- 25日(月) 修了式
- 26日(火) 第2回小中連絡会
- 27日(水) 離任式
// PTA送別会



4月の行事予定

- 4日(木) PTA理事会
- 8日(月) 安全点検日
// 新任教員始業式
// 第52回入学式
- 9日(火) 身体測定 視力検査
// 新入生オリエンテーション
- 10日(水) 標準学力検査（NRT）
// PTA役員選出依頼
- 11日(木) 標準学力検査（NRT）
- 12日(金) 知能検査 PAS検査
// PTA役員選出会
// 学級PTA
- 13日(土) 生徒会対面式 部活動紹介
// 生徒会が'タ'ッス 地区生徒会
- 15日(月) 家庭訪問（下久徳）
- 16日(火) 家庭訪問（中央A）
// 腎臓検診（～17日）
- 17日(水) 歯科検診
// 生徒会専門部会
- 18日(木) 全国学力学習状況調査（3年）
- 19日(金) 家庭訪問（八幡 白男 北 中央B）
// 心臓検診（1年）
- 22日(月) 家庭訪問（迫）
- 23日(火) 家庭訪問
(新留 西浦 大山 漆 米丸 久末)
- 24日(水) 家庭訪問（川東）聴力検査
- 25日(木) 全校朝会
// 避難訓練（火災）
// PTA監査
// PTA新旧理事会
- 26日(金) 家庭訪問（校区外等）

春休みの生活について

年度末・年度始めは、卒業や進学、進級といった環境の変化に伴い、予測しない問題行動や事故等が発生しやすい傾向があります。春休みは家庭で過ごす時間が増えます。規則正しい生活習慣及び家庭学習、読書習慣の確立や心身の健康及び体力づくりに取り組めるよう、家庭での指導について協力のほどよろしく願いいたします。詳細につきましては、春休みの生活心得で確認してください。