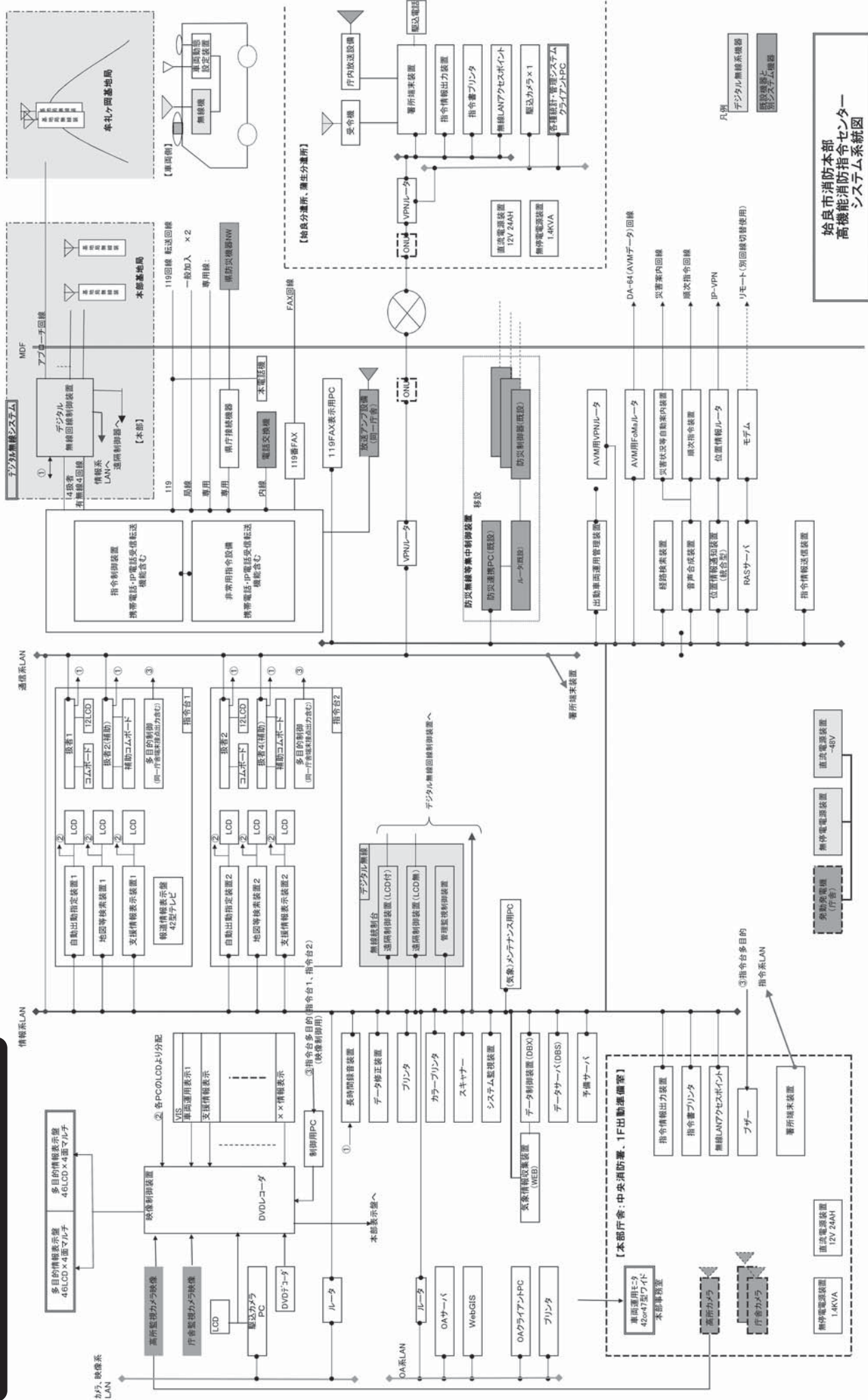


VII 通信・気象

1 消防緊急通信指令施設構成図



始良市消防本部
高機能消防指令センター
システム系統図

2 消防無線配置状況

(平成30年4月1日現在)

所属	配置	区分	呼出名称	実装周波数						
				活動波 1	活動波 2	主運用波	統制波 1	統制波 2	統制波 3	
消防本部	通信指令室	基地局	あいしょうほんぶ	始消本部	○	○	○	○	○	○
		基地局	あいしょうむれがおか	始消牟礼ヶ岡	○	○	○	○	○	○
	警防課	移動局	あいしょうけいぼう1	始消警防1	○	○	○*	○	○	○
		移動局	あいしょうだんしき1	始消団指揮1	○	○	○*	○	○	○
		携帯局	あいしょうけいぼう11	始消警防1 1	○	○	○*	○	○	○
		携帯局	あいしょうけいぼう12	始消警防1 2	○	○	○*	○	○	○
		携帯局	あいしょうけいぼう13	始消警防1 3	○	○	○*	○	○	○
中央消防署	中央	移動局	あいしょうちゅうおう10	始消中央1 0	○	○	○*	○	○	○
		〃	あいしょうちゅうおう1	始消中央1	○	○	○*	○	○	○
		〃	あいしょうちゅうおう2	始消中央2	○	○	○*	○	○	○
		〃	あいしょうちゅうおう3	始消中央3	○	○	○*	○	○	○
		〃	あいしょうちゅうおうきゅうじょ1	始消中央救助1	○	○	○*	○	○	○
		〃	あいしょうちゅうおうしき1	始消中央指揮1	○	○	○*	○	○	○
		〃	あいしょうきゅうきゅうちゅうおう1	始消救急中央1	○	○	○*	○	○	○
		〃	あいしょうきゅうきゅうちゅうおう2	始消救急中央2	○	○	○*	○	○	○
		〃	あいしょうきゅうきゅうちゅうおう3	始消救急中央3	○	○	○*	○	○	○
		〃	あいしょうしえん1	始消支援1	○	○	○*	○	○	○
		携帯局	あいしょうちゅうおう11	始消中央1 1	○	○	○*	○	○	○
		〃	あいしょうちゅうおう12	始消中央1 2	○	○	○*	○	○	○
		〃	あいしょうちゅうおう13	始消中央1 3	○	○	○*	○	○	○
		〃	あいしょうちゅうおう14	始消中央1 4	○	○	○*	○	○	○
		〃	あいしょうちゅうおう15	始消中央1 5	○	○	○*	○	○	○
		〃	あいしょうちゅうおう16	始消中央1 6	○	○	○*	○	○	○
		〃	あいしょうちゅうおう17	始消中央1 7	○	○	○*	○	○	○
		〃	あいしょうちゅうおう18	始消中央1 8	○	○	○*	○	○	○
		〃	あいしょうちゅうおう19	始消中央1 9	○	○	○*	○	○	○
		〃	あいしょうちゅうおう20	始消中央2 0	○	○	○*	○	○	○
		〃	あいしょうちゅうおう21	始消中央2 1	○	○	○*	○	○	○
始良分遣所	始良	移動局	あいしょうあいら10	始消始良1 0	○	○	○*	○	○	○
		〃	あいしょうあいら1	始消始良1	○	○	○*	○	○	○
		〃	あいしょうあいら2	始消始良2	○	○	○*	○	○	○
		〃	あいしょうきゅうきゅうあいら1	始消救急始良1	○	○	○*	○	○	○
		携帯局	あいしょうあいら1 1	始消始良1 1	○	○	○*	○	○	○
		〃	あいしょうあいら1 2	始消始良1 2	○	○	○*	○	○	○
		〃	あいしょうあいら1 3	始消始良1 3	○	○	○*	○	○	○
		〃	あいしょうあいら1 4	始消始良1 4	○	○	○*	○	○	○
		〃	あいしょうあいら1 5	始消始良1 5	○	○	○*	○	○	○
		〃	あいしょうあいら1 6	始消始良1 6	○	○	○*	○	○	○
蒲生分遣所	蒲生	移動局	あいしょうかもう10	始消蒲生1 0	○	○	○*	○	○	○
		〃	あいしょうかもう1	始消蒲生1	○	○	○*	○	○	○
		〃	あいしょうかもう2	始消蒲生2	○	○	○*	○	○	○
		〃	あいしょうきゅうきゅうかもう1	始消救急蒲生1	○	○	○*	○	○	○
		携帯局	あいしょうかもう1 1	始消蒲生1 1	○	○	○*	○	○	○
		〃	あいしょうかもう1 2	始消蒲生1 2	○	○	○*	○	○	○
		〃	あいしょうかもう1 3	始消蒲生1 3	○	○	○*	○	○	○
		〃	あいしょうかもう1 4	始消蒲生1 4	○	○	○*	○	○	○
		〃	あいしょうかもう1 5	始消蒲生1 5	○	○	○*	○	○	○
		〃	あいしょうかもう1 6	始消蒲生1 6	○	○	○*	○	○	○

*移動局、携帯局については主運用波7波

3 災害種別等受信状況

平成29年中における119番の受信総件数は、5,963件で1日平均16.3件となり前年の5,992件に比べ29件の減となっています。

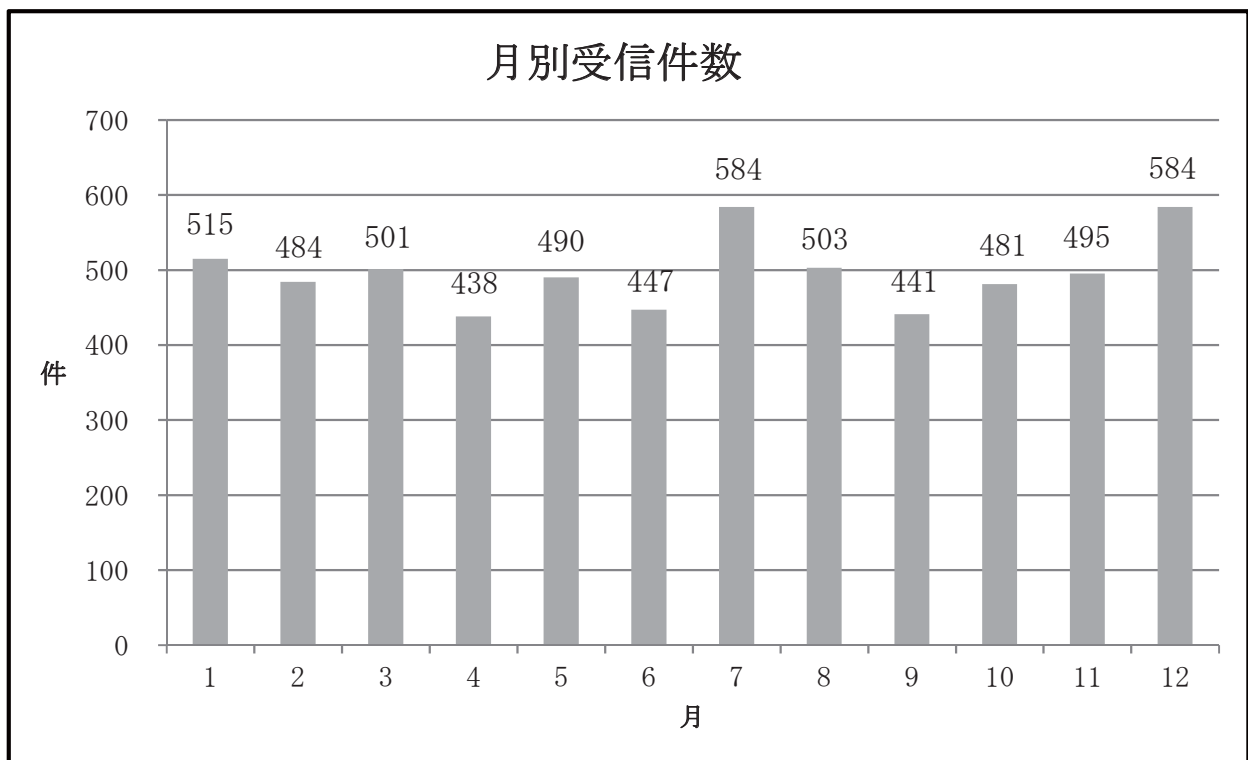
また、問合せ、いたずら等などの目的外通報が2,314件で約38.8%を占めています。

これに対し災害通報は、火災が19件で全体の約0.3%、救急が3,495件で全体の約58.6%となっております。

以下災害別及び各月の受信状況は、次のとおりです。

(平成29年1月1日～平成29年12月31日)

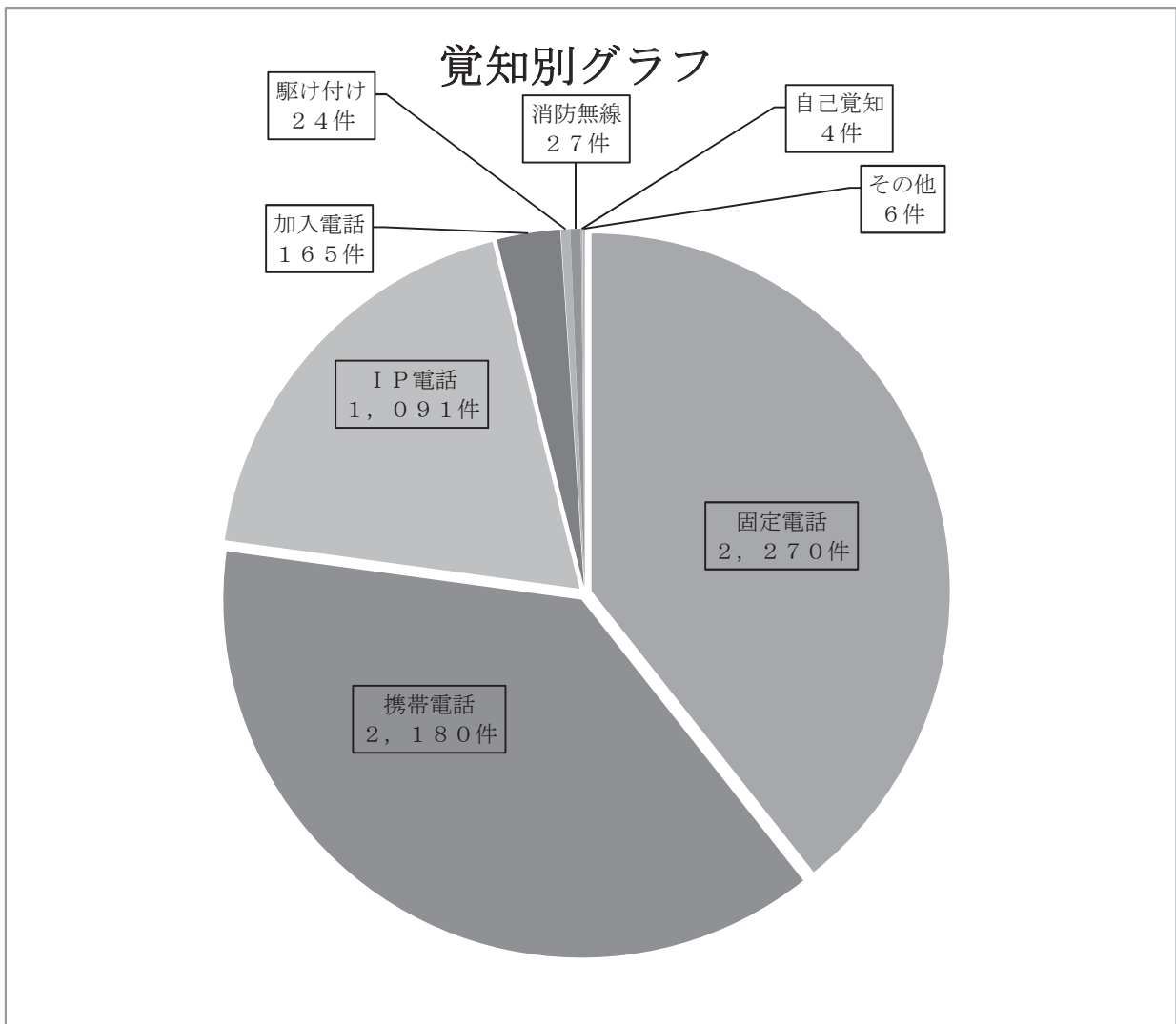
	1月	2月	3月	4月	5月	6月	7月	8月	9月	10月	11月	12月	合計(件)
火災	1	1	3	1	2	4		3	1		1	2	19
救急	335	290	272	258	268	264	314	303	256	296	285	354	3,495
救助	3	2	2	3	2	4	2	2	3	4	1	1	29
その他	10	11	10	5	8	8	9	14	10	5	7	9	106
警戒													
問合せ	46	37	44	36	37	42	48	75	42	31	38	48	524
119テスト	77	103	118	91	128	99	176	71	100	112	120	115	1,310
いたずら等	43	40	52	44	45	26	35	35	29	33	43	55	480
合計	515	484	501	438	490	447	584	503	441	481	495	584	5,963



4 119番覚知別受信状況

(平成29年1月1日～平成29年12月31日)

	1月	2月	3月	4月	5月	6月	7月	8月	9月	10月	11月	12月	合計 (件)
固定電話	194	176	190	179	177	179	214	170	162	178	207	244	2,270
携帯電話	191	173	189	159	167	163	208	200	156	183	171	220	2,180
IP電話	95	99	84	73	118	72	121	96	68	77	93	95	1,091
加入電話	16	15	13	9	9	14	16	21	13	17	13	9	165
駆け付け	2	3	3		3	1	4	3	2	2		1	24
消防無線	1	4	1	3	2	2	3	1	3	2	2	3	27
自己覚知			1				1			1		1	4
その他	1	1	1			1		1	1				6
合計	500	471	482	423	476	432	567	492	405	460	486	573	5,767

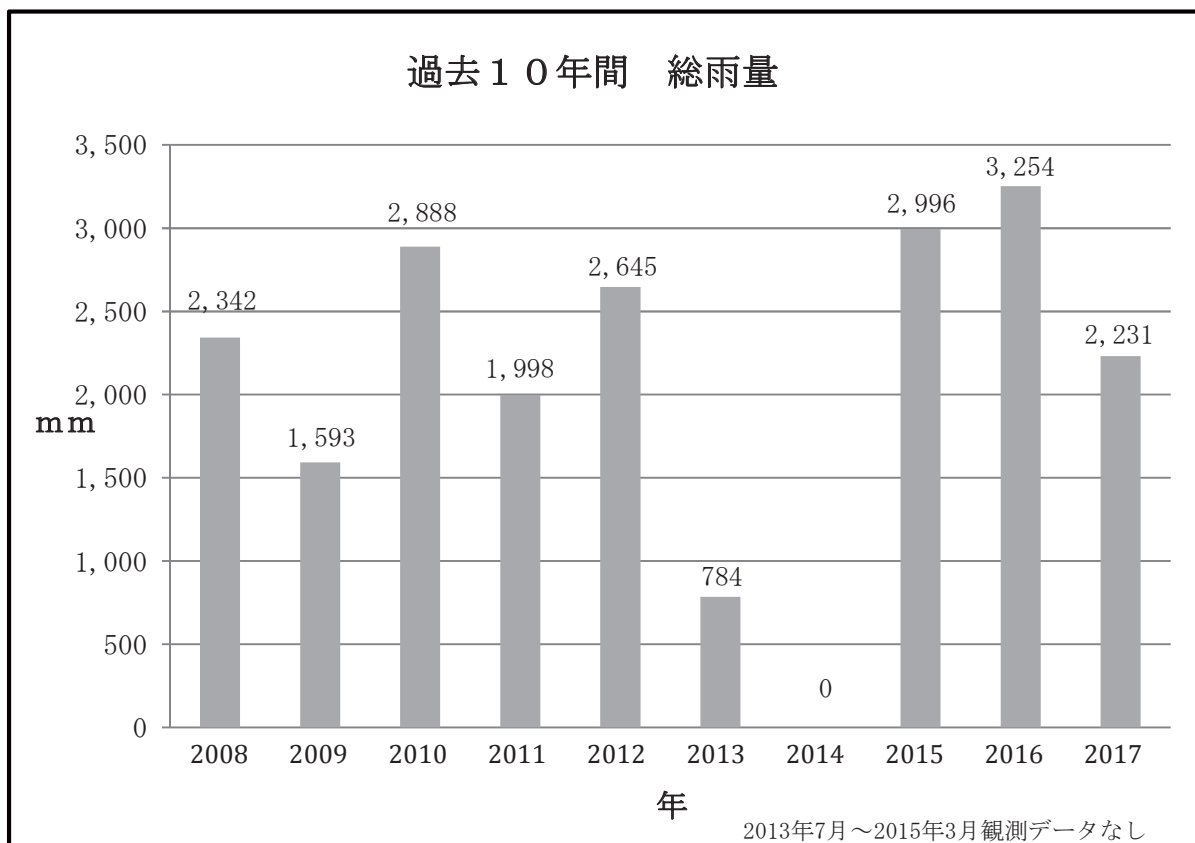


5 気象状況

(平成29年1月1日～平成29年12月31日)

種別 月	平均風速 (m/s)		瞬間最大風速 (m/s)		気 温 (°C)			湿度 (%)	降雨量
	風速	風向	風速	風向	平均	最高	最低	平均	(mm)
1	1.5	西北西	23.0	西北西	7.2	19.5	-4.0	81.3	41.0
2	1.6	西北西	27.6	西	7.4	21.0	-2.0	78.5	116.0
3	1.5	西北西	18.7	西北西	9.8	20.5	0.5	81.7	132.0
4	1.8	西北西	23.7	南西	16.4	26.1	3.4	81.9	280.0
5	1.6	西北西	14.6	西	19.9	30.5	10.4	79.9	181.5
6	1.5	西北西	18.8	南西	22.3	31.2	14.4	85.4	506.5
7	1.3	西北西	24.7	西南西	28.0	35.5	22.7	89.9	203.5
8	1.9	西北西	27.6	東北東	28.3	35.9	20.9	87.6	182.5
9	1.6	西北西	23.9	東南東	24.2	33.2	14.8	88.3	345.5
10	1.7	西北西	24.8	東北東	20.7	30.7	8.2	87.0	118.0
11	1.2	西北西	15.5	北北西	13.3	24.5	0.4	87.5	104.0
12	1.4	西北西	18.0	北西	6.8	18.4	-2.5	80.5	21.0

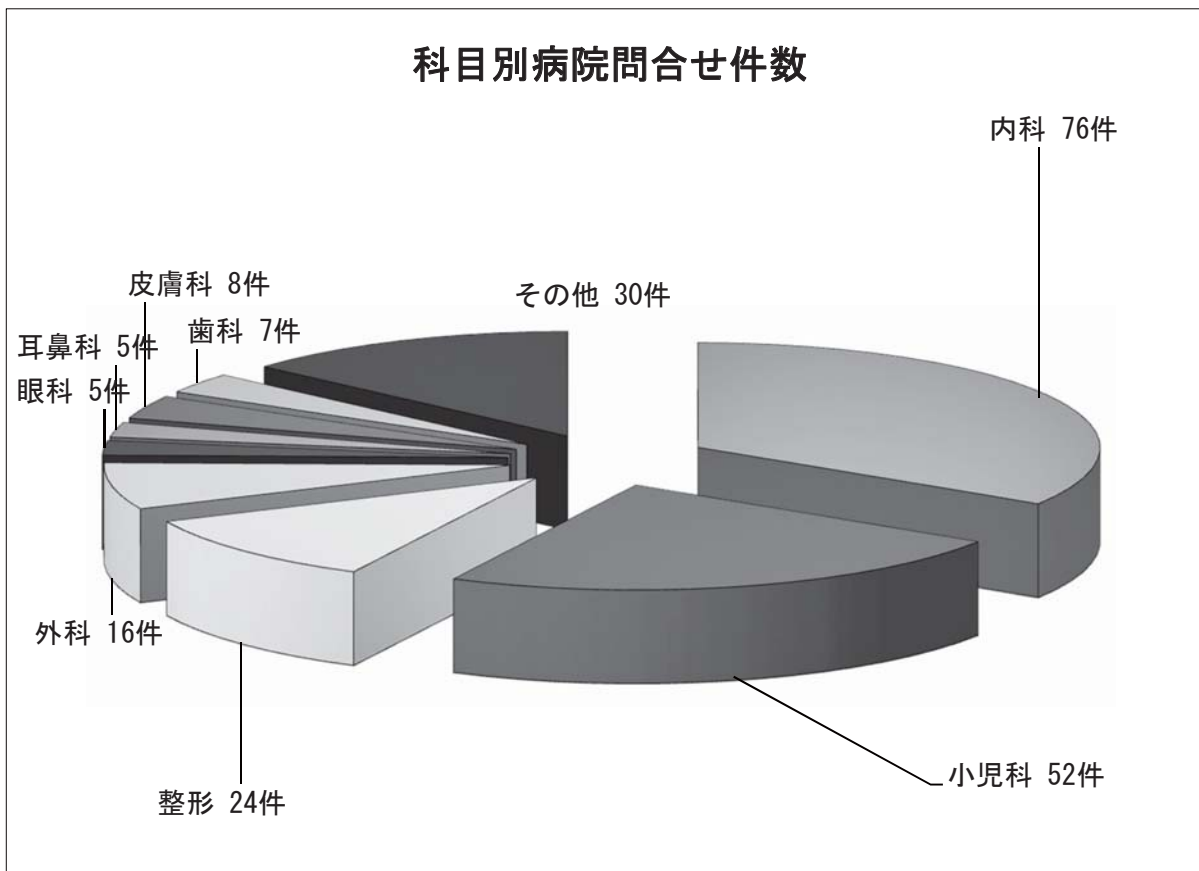
測定場所：消防本部屋上



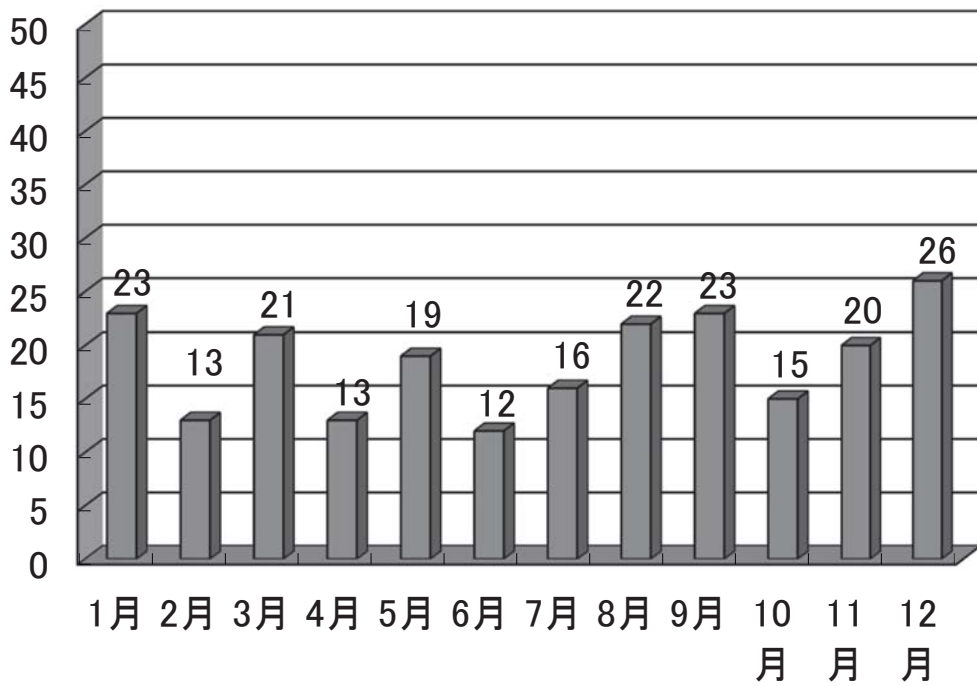
6 病院問合せ

(平成29年1月1日～平成29年12月31日)

曜日 \ 科目	内科	小児科	整形	外科	眼科	耳鼻科	皮膚科	歯科	その他	合計
月曜日	7	4	2	2	1	1			4	21
火曜日	4	4	3	1			1	1		14
水曜日	6	3	2		1			1		13
木曜日	8	2		2		1			1	14
金曜日	11	3	2				2	1	3	22
土曜日	15	16	7	5	1	2	2	1	10	59
日曜日	25	20	8	6	2	1	3	3	12	80
合計	76	52	24	16	5	5	8	7	30	223



月別病院問合せ件数



曜日別病院問合せ件数

