

IV 火 災

1 火災の発生状況

平成 29 年中における当市の火災発生件数は、21 件で前年と比較して 6 件の減である。

その内訳は、建物火災 9 件（前年比 10 件減）・林野火災 0 件（前年比 1 件減）・車両火災 1 件（前年比同）・その他火災 11 件（前年比 5 件増）となっている。

また、建物焼損面積は、255 m²で前年と比較して 110 m²減少している。

損害額は 14,050 千円で、前年と比較して 63,292 千円減少している。

出火原因は、「配線器具」が 5 件で最も多く、次いで「電気機器」「マッチ・ライター」「たき火」「火入れ」がそれぞれ 2 件と続き、火災による死傷者は、死者 1 名（前年比同）、負傷者 1 名（前年比同）が発生している。

また、その他の出動は 404 件で、その内訳は、処理外火災・救急隊支援・自火報鳴動・誤報・危険排除・怪煙確認・自然災害・ドクターヘリ支援・捜索等に出動している。

2 火災概要

（平成 29 年 1 月 1 日～平成 29 年 12 月 31 日）

区 分	建物火災	林野火災	車両火災	その他火災	計
件 数	9 件	件	1 件	11 件	21 件
焼損面積	255 m ²			5,025 m ²	5,250 m ²

3 焼損状況

（平成 29 年 1 月 1 日～平成 29 年 12 月 31 日）

建物火災	住 宅	全 焼 (棟)	2
		半 焼 (棟)	
		部 分 焼 (棟)	2
		ぼ や (棟)	5
		計 (棟)	9
	非 住 家	全 焼 (棟)	1
		半 焼 (棟)	
		部 分 焼 (棟)	1
		ぼ や (棟)	1
		計 (棟)	3
損 害 額	建 物 火 災 (千円)	12,663	
	林 野 火 災 (千円)		
	車 両 ・ そ の 他 火 災 (千円)	1,387	
	計 (千円)	14,050	

4 平成29年火災発生状況（平成29年1月1日～平成29年12月31日）

番号	月日		曜日	発知時刻	種別	発生場所	原因	焼損棟数			焼損面積 (㎡・a)	損害額 (千円)	り災状況		負傷者 (人)	死者 (人)
	1	2						全棟	焼半棟	部分焼			ぼや	世帯(人)		
1	1月	21日	土	17時54分	建物	始良市西餅田	電気配線		1棟(住)		3	500	2	3		
2	2月	28日	木	21時08分	その他	始良市加治木町木田	不明					249				
3	3月	5日	日	3時27分	建物	始良市蒲生町上久徳	電気機器	1棟(住)		2棟(住)	116	5,388	3	4	1	
4	3月	11日	土	11時09分	その他	始良市蒲生町上久徳	枯草焼き延焼拡大				1,648					
5	3月	16日	木	2時45分	建物	始良市鍋倉	放火の疑い	1棟(非)			4(表)	1,729				
6	4月	23日	日	12時34分	その他	始良市蒲生町上久徳	ガスバーナー				118					
7	4月	30日	日	22時35分	建物	始良市平松	取り灰	1棟(住)			72	3,516				
8	5月	4日	木	14時10分	その他	始良市船津	たき火				1,400					
9	5月	17日	水	17時12分	その他	始良市加治木町小山田	枯草焼き拡大				500					
10	5月	28日	水	19時15分	その他	始良市加治木町小山田	不明				85	15				
11	6月	2日	金	13時24分	その他	始良市加治木町西別府	枯草焼き拡大				978					
12	6月	3日	土	13時00分	建物	始良市蒲生町下久徳	電気配線			1棟(住)	1(表)	6	1	2		
13	6月	3日	土	18時15分	その他	始良市蒲生町白男	ライター				200	15				
14	6月	8日	木	8時42分	その他	始良市船津	配電線(高圧)									
15	8月	4日	金	12時30分	建物	始良市西餅田	電気機器			1棟(住)		29	1	3		
16	8月	8日	火	16時23分	その他	始良市加治木町反土	不明				96					
17	8月	20日	火	11時18分	その他	始良市加治木町反土	変電設備内配線					995				
18	9月	13日	水	11時35分	車両	始良市加治木町小山田	エンジン部分					113				
19	11月	5日	日	9時15分	建物	始良市加治木町木田	ガスコンロ			1(非)						
20	12月	21日	木	0時20分	建物	始良市蒲生町下久徳	不明	1棟(非)	1棟(住)		64・21(表)	1,487	1	4		1
21	12月	21日	木	22時15分	建物	始良市平松	電気配線			1棟(住)		8	1	2		

5 死傷者・り災世帯数

(平成29年1月1日～平成29年12月31日)

死 傷 者	死 者	1 名
	傷 者	1 名
り 災 世 帯 数		9 世帯
り 災 者 数		1 8 人
1 か 月 平 均 出 火 件 数		1. 8 件
火 災 1 件 当 たり 損 害 見 積 額		6 6 9 千円
火 災 1 件 当 たり の 平 均 焼 損 面 積	建 物	2 8 m ²
	林 野	0 a
出火率 (12月1日現在の人口で計算)		2. 7

6 過去5か年の火災発生件数及び損害額

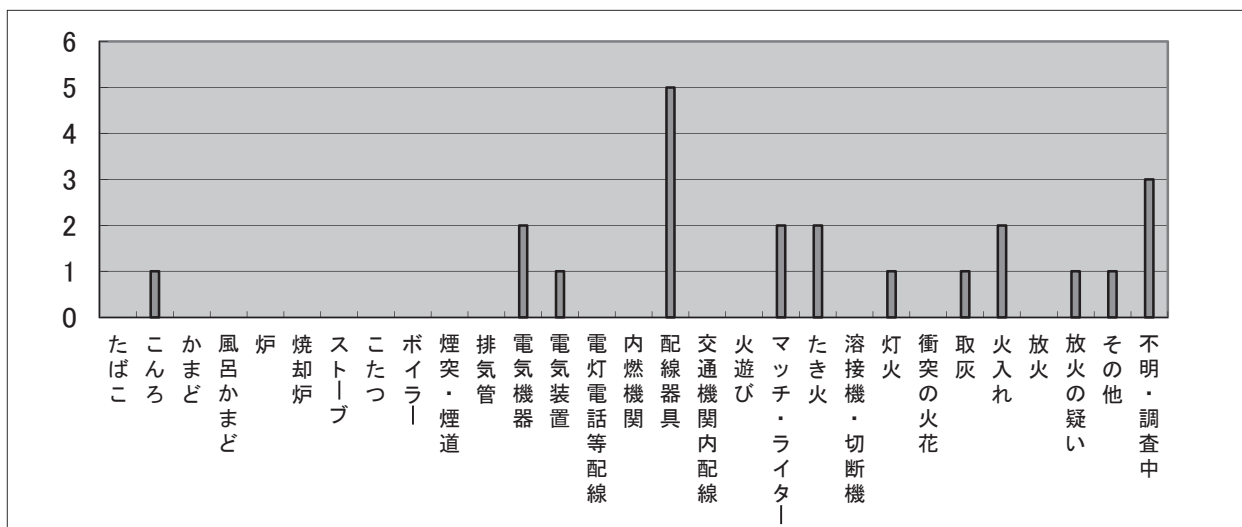
(平成25年～平成29年)

年 \ 区分	建物火災	林野火災	車両火災	その他の火災	合計	損害額(千円)
平成25年	12		3	13	28	22,772
平成26年	10	1	3	8	22	57,017
平成27年	19	4	2	7	32	36,639
平成28年	19	1	1	6	27	77,342
平成29年	9		1	11	21	14,050

7 原因別出火件数

(平成29年1月1日～平成29年12月31日)

原因別	件数	原因別	件数
たばこ		配線器具	5
こんろ	1	交通機関内配線	
かまど		火遊び	
風呂かまど		マッチ・ライター	2
炉		たき火	2
焼却炉		溶接機・切断機	
ストーブ		灯火	
こたつ		衝突の火花	
ボイラー		取灰	1
煙突・煙道		火入れ	2
排気管		放火	
電気機器	2	放火の疑い	1
電気装置	1	その他	1
電灯電話等配線		不明・調査中	3
内燃機関		合 計	21



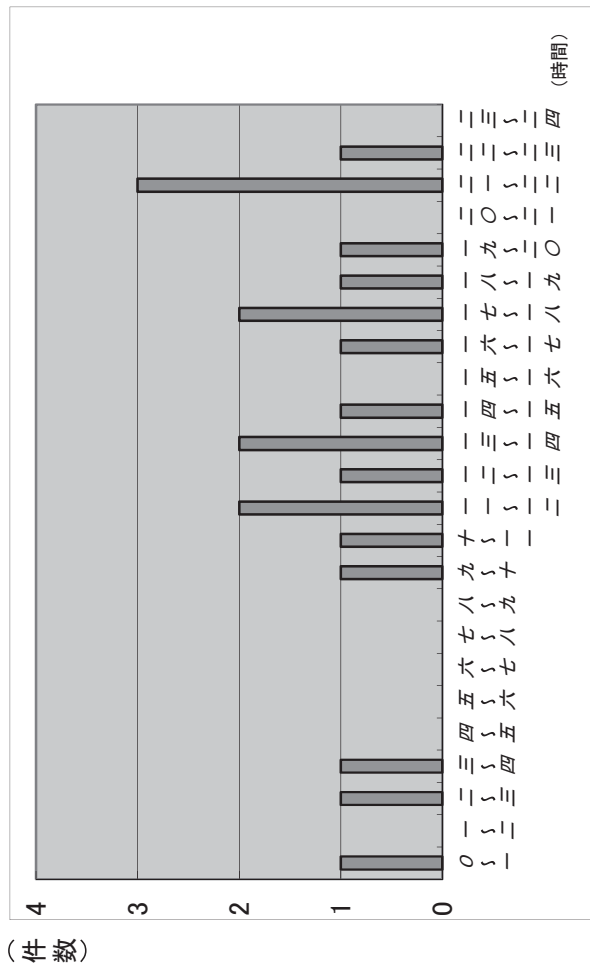
8 地域別火災発生状況及び損害額

(平成29年1月1日～平成29年12月31日)

種別 町別	総計		建物火災		林野火災		車両火災		その他火災		焼損面積		罹災者				死傷者				焼 損 棟 数								
	件数	損害額 (千円)	件数	損害額 (千円)	件数	損害額 (千円)	件数	損害額 (千円)	件数	損害額 (千円)	建物 (㎡)	林野 (a)	世帯	人員	死者	傷者	全焼	半焼	部分焼	ぼや	住	非	住	非	住	非	住	非	
始 良	7	5,782	5	5,782					2		75		4	8			1		1		1		1		1		1		2
加治木	8	1,372	1			113	1,259		6	1,259																			1
蒲 生	6	6,896	3	6,881					3	15	180		5	10	1	1	1											1	3
合 計	21	14,050	9	12,663					11	1,274	255		9	18	1	1	2	1	2	1	5	1	1	1	1	1	5	1	

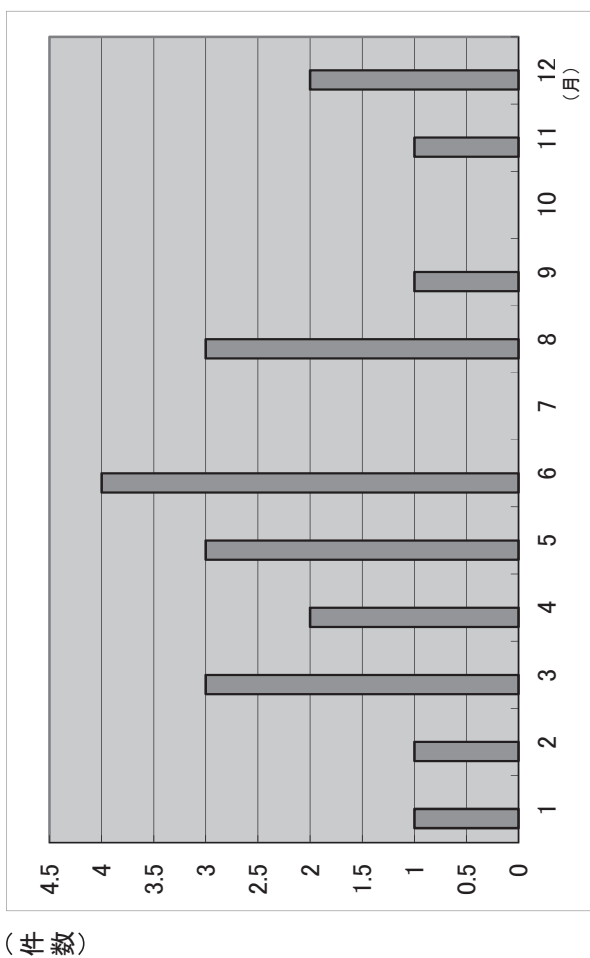
9 時間別火災発生状況

(平成29年1月1日～平成29年12月31日)



10 月別火災発生状況

(平成29年1月1日～平成29年12月31日)



11 月別管内合計

(平成29年1月1日～平成29年12月31日)

月	火災件数						焼損棟数			焼損面積			死傷者		り災世帯数				損害額 (千円)													
	計	建物	林野	車両	船舶	航空機	その他	計	全焼	半焼	部分焼	ぼや	建物床面積 (㎡)	建物表面積 (㎡)	林野 (a)	死者	負傷者	計	全損	半損	小損	り災人員	計	建物	林野	車両	船舶	航空機	その他	爆発		
1月	1	1						1		1			3					2			2	3	500									
2月	1						1																249							249		
3月	3	2					1	4	1	1	2	116	4			1		3	1		2	4	7,117									
4月	2	1					1	1	1			72											3,516									
5月	3						3																15						15			
6月	4	1					3	1			1		1					1			1	2	21	6					15			
7月																																
8月	3	1					2	1			1							1			1	3	1,024	29					995			
9月	1																						113		113							
10月																																
11月	1	1						1			1																					
12月	2	2						3	1	1	1	64	21			1		2			2	6	1,495	1,495								
累計	21	9					11	12	3	3	6	255	26		1	1	9	1	1	8	18	14,050	12,663	113				1,274				

12 火災・救急・救助以外の出動状況

出場先別出動件数

地域別	1月	2月	3月	4月	5月	6月	7月	8月	9月	10月	11月	12月	合計
始良	11	11	14	11	9	15	11	11	11	10	11	14	139
加治木	14	21	14	14	15	11	12	25	15	11	25	30	207
蒲生	6	7	6	3	5	5	4	7	6	2	3	4	58
その他													
合計	31	39	34	28	29	31	27	43	32	23	39	48	404

(平成29年1月1日～平成29年12月31日)

事故種別出動件数

種別	1月	2月	3月	4月	5月	6月	7月	8月	9月	10月	11月	12月	合計
処理外火災		2	3		3	1				1	1	2	13
怪煙調査	1	1	2	1	1	1	1			1		1	10
危険排除		1		4	1	2		1		2	1	2	14
捜索活動		2	1			1						1	5
誤報・いたずら	3	1	1	2			1	4			2		14
自然災害						2		4	4				10
P A 連携	21	28	25	21	21	22	18	29	22	17	31	40	295
ガス漏れ													
Drへり支援	5	4	2		3	2	7	2	6	2	3	2	38
介助								3					3
その他	1										1		2
合計	31	39	34	28	29	31	27	43	32	23	39	48	404

(平成29年1月1日～平成29年12月31日)

※処理外火災とは、枯草火災等で面積が小規模でかつ社会的に影響の少ないものである。

