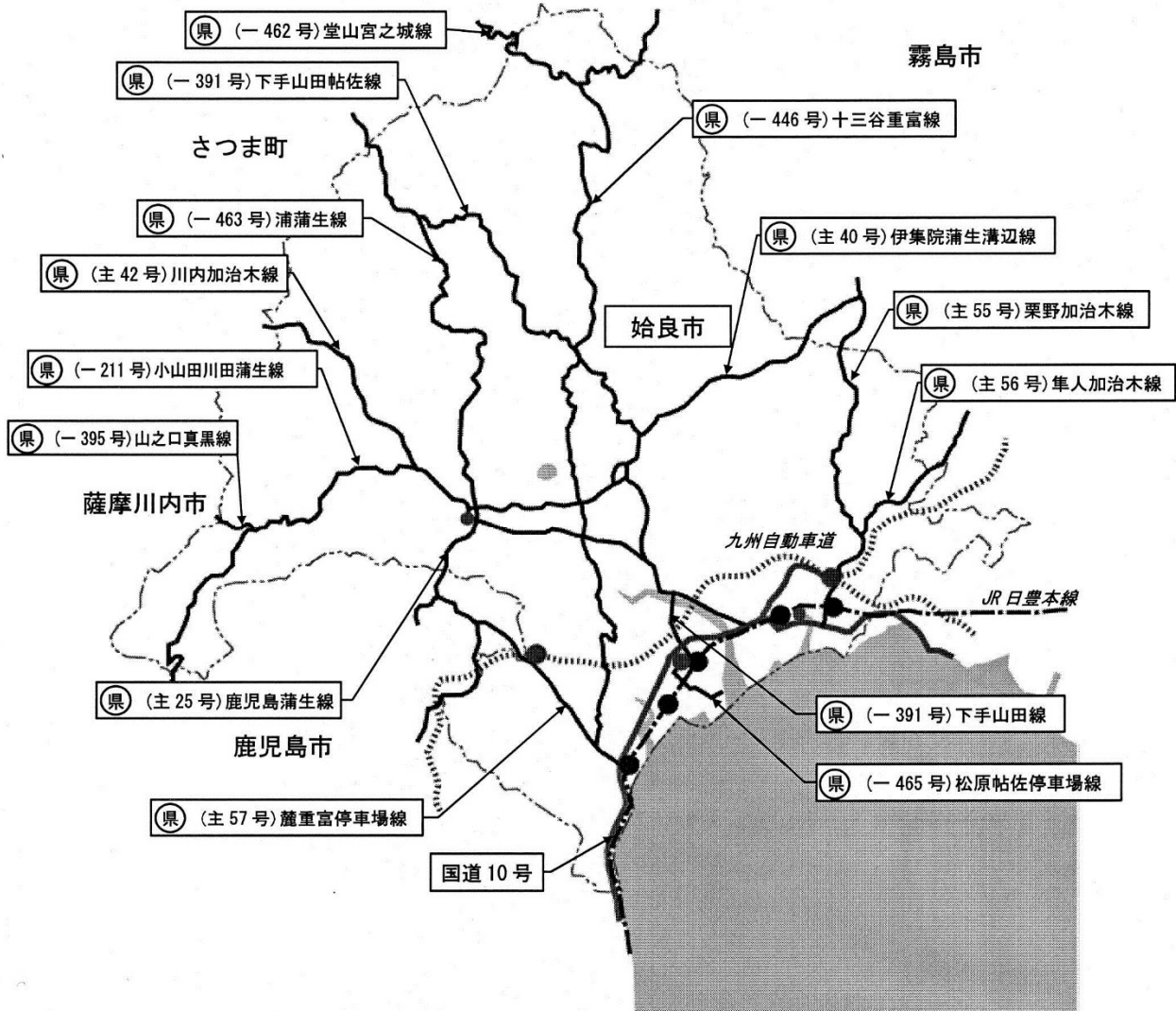


1.1 防災上重要な道路

1.1-1 防災上重要な道路



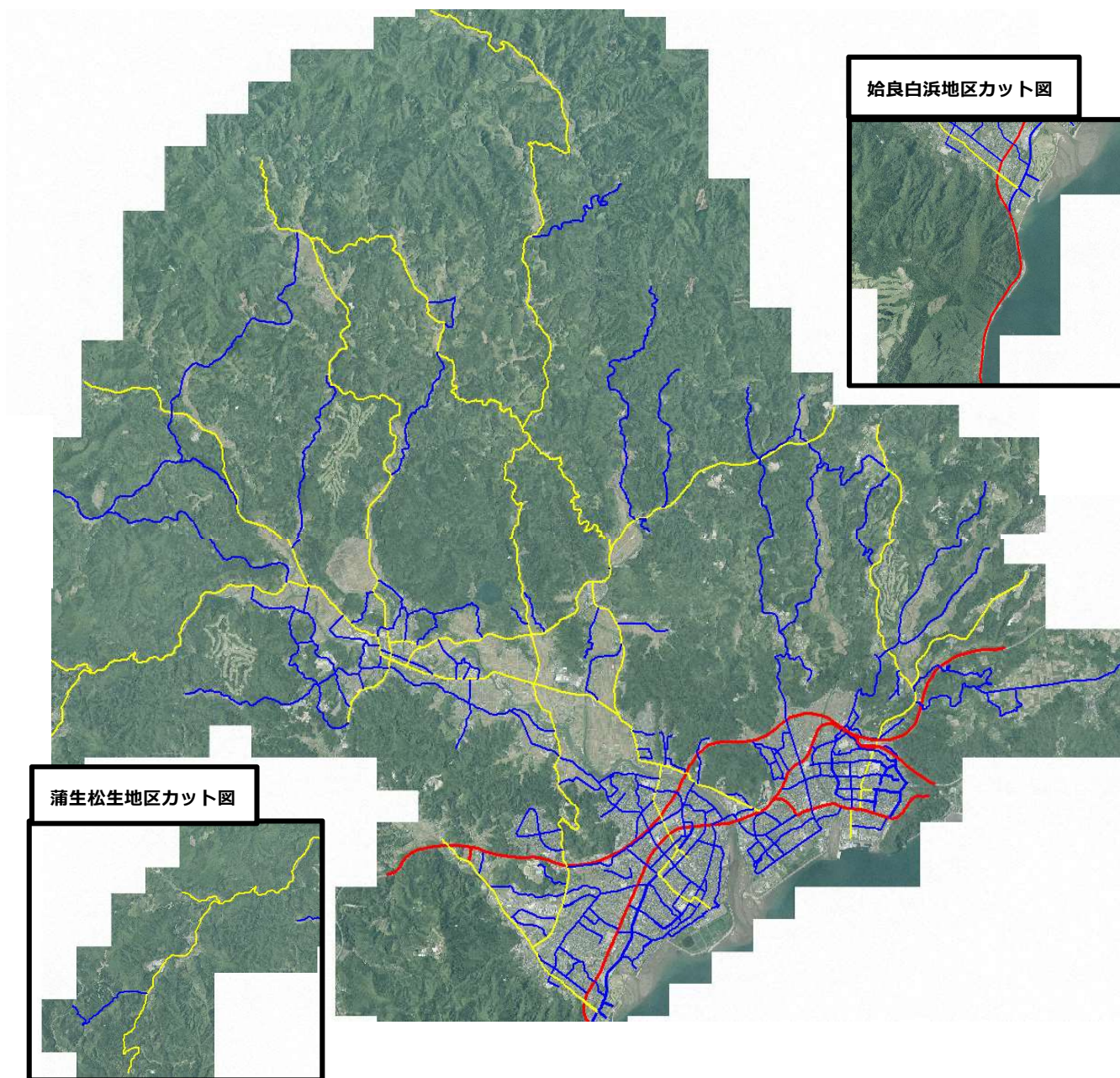
● : 市役所・支所 ● : 鉄道駅 ● : 高速道路 IC・SA

※始良市耐震化促進計画より

防災上重要な道路

1.1-2 避難路

下記の道路を避難路とする。



赤線 . . . 国道・九州自動車道

黄色線 . . . 県道

青線 . . . 市道